



Byta fönsterhiss bak på
Mercedes W210 –
utbytesguide

VIDEOGUIDE



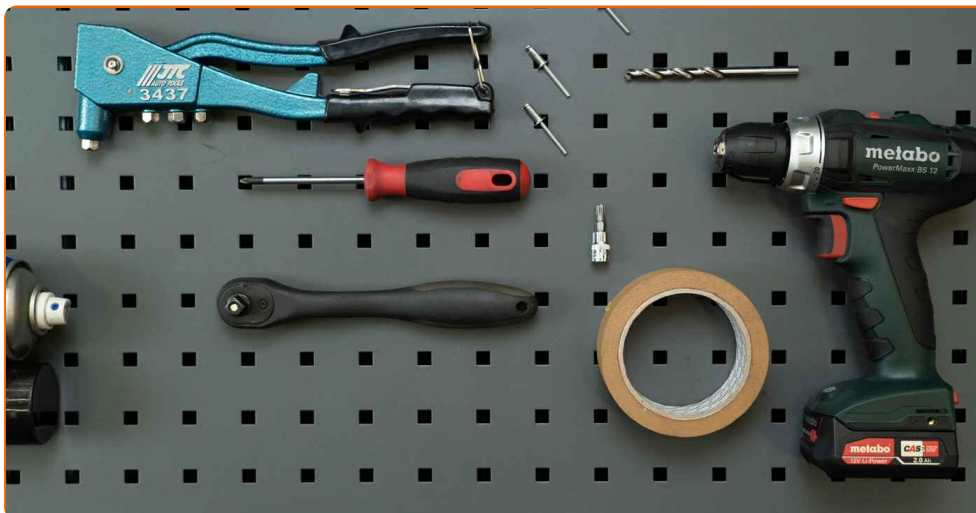
Viktigt!

Den här utbytes proceduren kan göras på följande fordon:

MERCEDES-BENZ E-klass Sedan (W210) E 220 D (210.004), MERCEDES-BENZ E-klass Sedan (W210) E 250 D (210.010), MERCEDES-BENZ E-klass Sedan (W210) E 200 (210.035), MERCEDES-BENZ E-klass Sedan (W210) E 300 D (210.020), MERCEDES-BENZ E-klass Sedan (W210) E 230 (210.037), MERCEDES-BENZ E-klass Sedan (W210) E 320 (210.055), MERCEDES-BENZ E-klass Sedan (W210) E 290 Turbo-D (210.017), MERCEDES-BENZ E-klass Sedan (W210) E 280 (210.053), MERCEDES-BENZ E-klass Sedan (W210) E 420 (210.072), MERCEDES-BENZ E-klass Sedan (W210) E 50 AMG (210.072), MERCEDES-BENZ E-klass T-modell (S210) E 200 T (210.235), MERCEDES-BENZ E-klass T-modell (S210) E 230 T (210.237), MERCEDES-BENZ E-klass T-modell (S210) E 420 T (210.272), MERCEDES-BENZ E-klass T-modell (S210) E 290 T Turbo-D (210.217), MERCEDES-BENZ E-klass T-modell (S210) E 250 T D (210.210), (+ 37)

Ordningen kan variera något beroende på bilens utformning.

UTBYTE: FÖNSTERHISS – MERCEDES W210. LISTA ÖVER VERKTYG DU KOMMER BEHÖVA:



- Torxbit T30
- Spärnyckel
- Stjärnskruvmejsel
- Panel verktyg plast
- Borrmaskin
- 7 mm borr
- Nittång
- 4,8 mm nit
- Målartejp

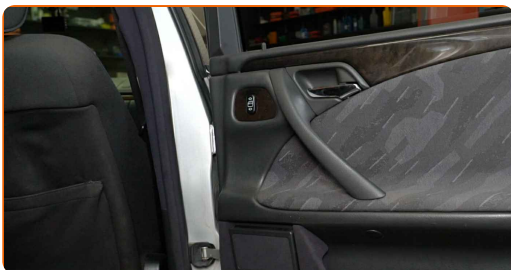
KÖP VERKTYG

Utbyte: fönsterhiss – Mercedes W210. AUTODOCs experter rekommenderar:

- Allt arbete bör göras med motorn avstängd.

UTBYTE: FÖNSTERHISS – MERCEDES W210. ANVÄND FÖLJANDE PROCEDUR:

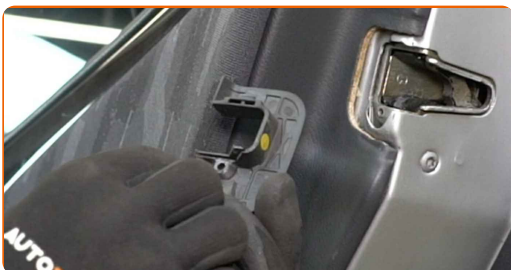
1 Öppna den bakre dörren.



2 Skruva loss fästet till dörrlåsets skydd. Använd en Phillips skruvmejsel.

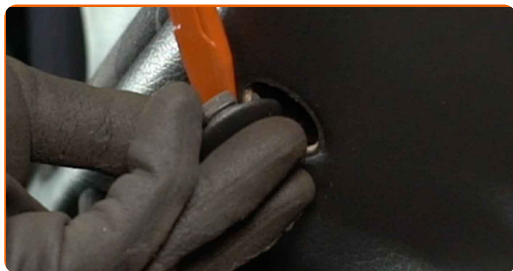


3 Ta bort dörrlåsets skydd.



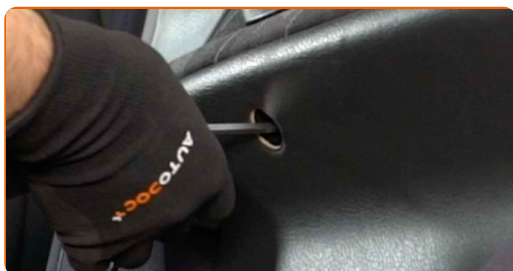
4

Ta bort locket till dörrpanelens fäste. Använd ett verktyg för insidans dekor.



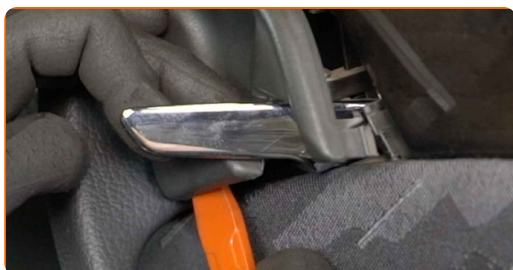
5

Skruva loss dörrpanelens fäste. Använd en Phillips skruvmejsel.



6

Tag loss dörrhandtagets dekorpanel. Använd ett verktyg för insidans dekor.

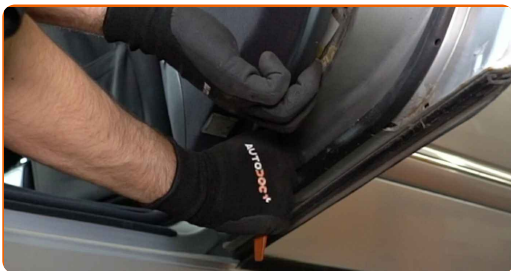


7

Skruva loss dörrpanelens fäste. Använd en Phillips skruvmejsel.



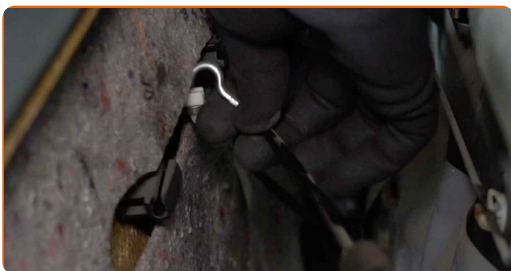
8 Koppla loss dörrpanelen. Använd ett verktyg för insidans dekor.



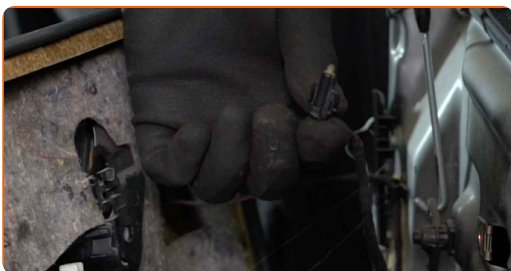
AUTODOC rekommenderar:

- Utbyte: fönsterhiss – Mercedes W210. Använd inte överdriven kraft när du tar bort delen då detta kan skada den.

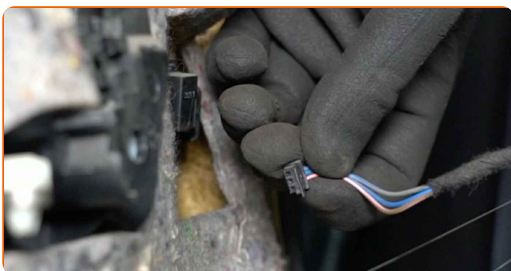
9 Koppla loss dörrlåsets ställdonskabel.



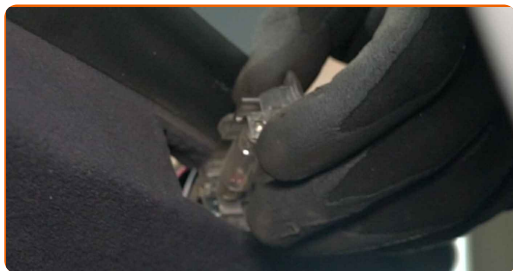
10 Ta loss dörrhandtagets belysningsmodul.



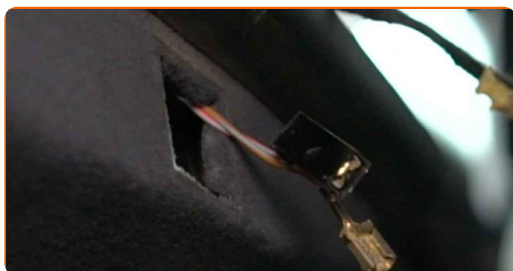
11 Lossa kontakten till modulen för elfönsterhissens reglage.



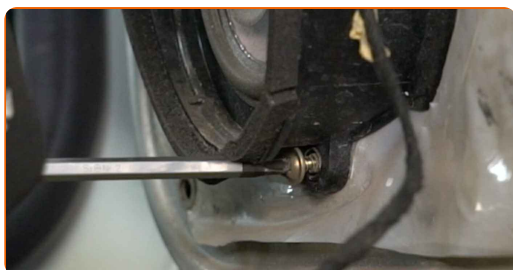
12 Ta bort lampan. Använd ett verktyg för insidans dekor.



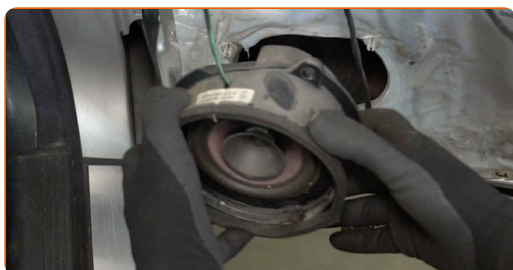
13 Lossa glödlampans kontakt.



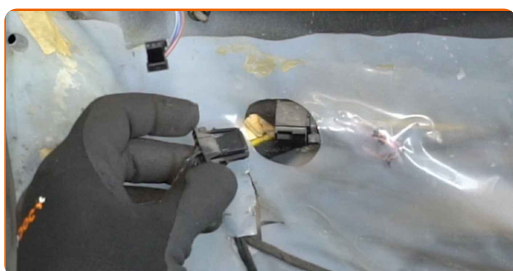
14 Skruva loss högtalarens fästen. Använd en Phillips skruvmejsel.



15 Ta bort högtalaren.



16 Koppla loss högtalarkontakten.

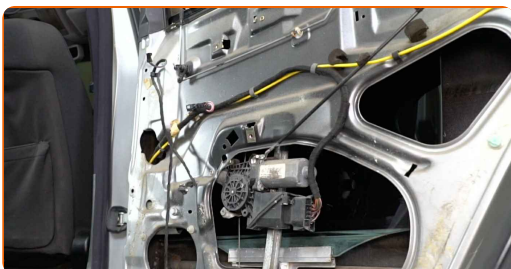


17 Ta loss dörrpanelens ljudisolering.



18 Sätt på tändningen.

19 Sänk fönsterrutan.

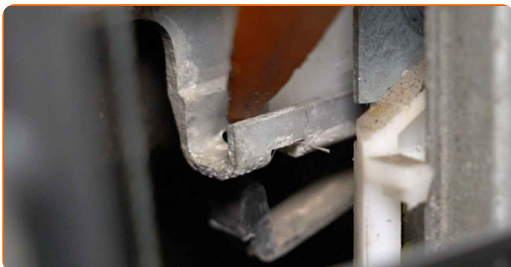


Utbyte: fönsterhiss – Mercedes W210. Tips:

- Fortsätt sänka fönsterrutan tills dess fästen blir synliga.

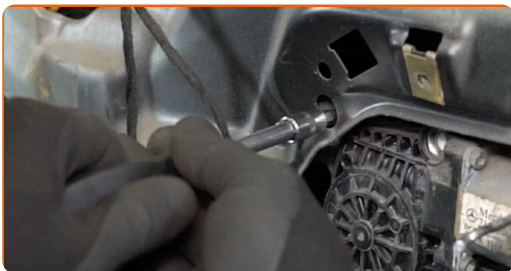
20 Stäng av tändningen.

21 Ta loss glasets fästklämma. Använd ett verktyg för insidans dekor.



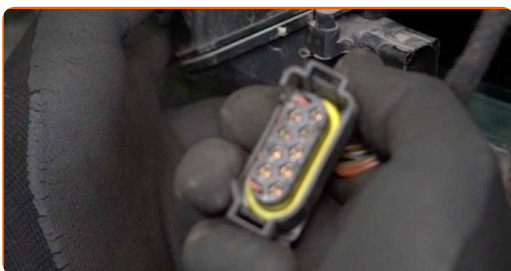
22

Skruva loss fästena till fönsterhissens elmotor. Använd Torx T30. Använd en spärrnyckel.



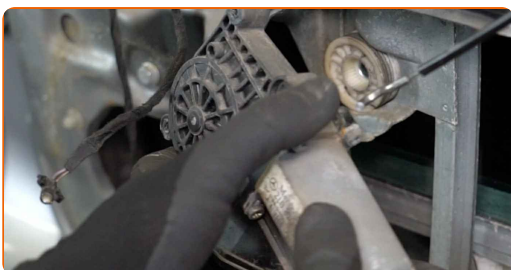
23

Lossa kontakten från fönsterhissens elmotor.



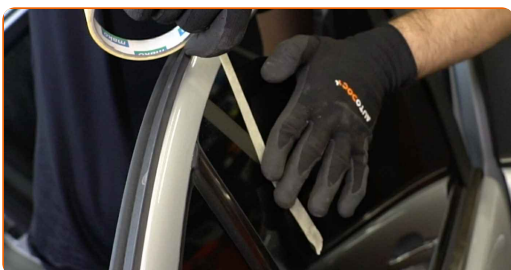
24

Ta bort fönsterhissens elmotor.



25

Hissa upp fönsterrutan hela vägen och fäst den på dörrkarmen med målartejp.

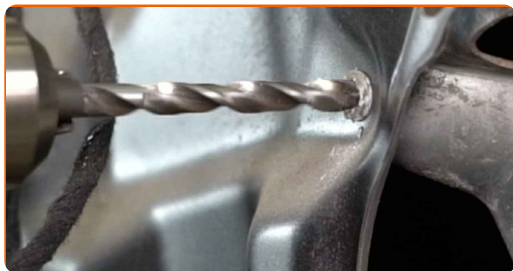


AUTODOC rekommenderar:

- Håll i rutan när du hissar upp den för att undvika skador.

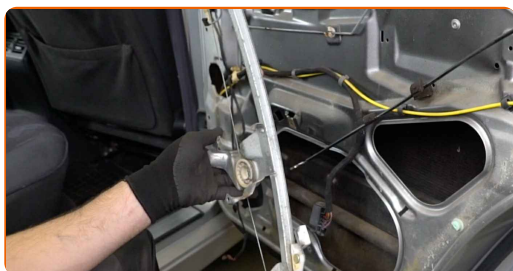
26

Borra ut nitarna ur fönsterregulatorns länkage. Använd en bormaskin. Använd ett 7 mm borr.



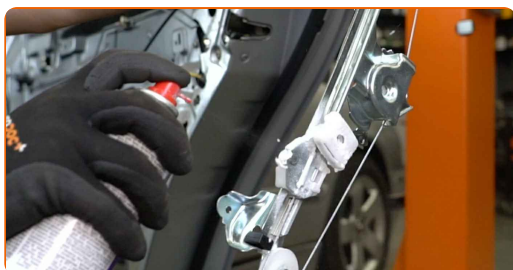
27

Ta bort fönsterregulatorns mekanism.



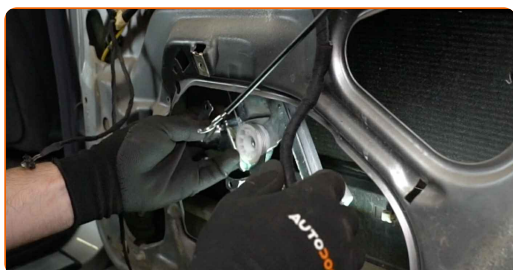
28

Smörj fönsterhissens mekanism. Använd ett universellt litiumfett.



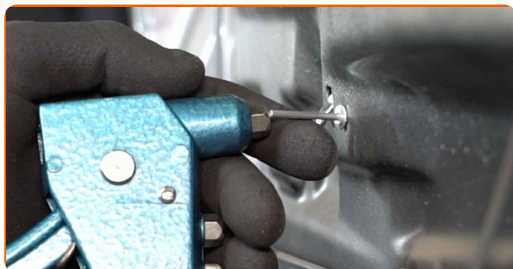
29

Installera den nya fönsterregulatorns mekanism.



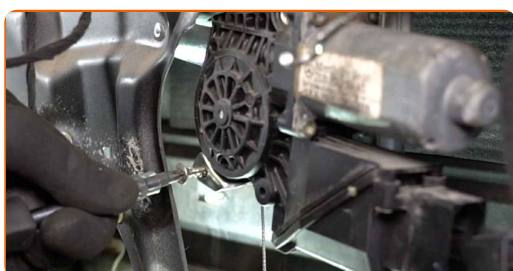
30

Sätt fast fönsterhissens mekanisms nitar. Använd en nittång. Använd 4,8 mm nitar.



31

Montera och skruva i fästena till motorn på den nya fönsterhismekanismen. Använd Torx T30. Använd en spärrnyckel.



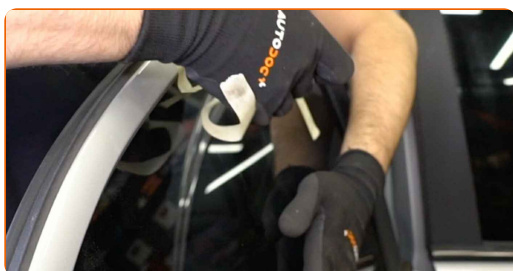
32

Anslut kontakten till den elektriska fönsterhissens motor.



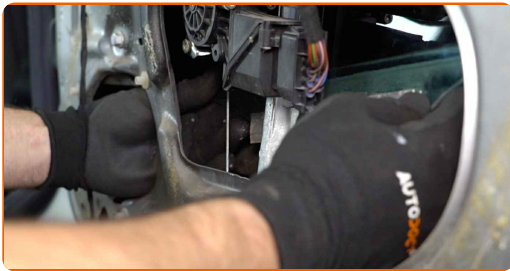
33

Ta bort målartejpen.



34

Sänk fönsterrutan och installera den i dess monteringsfäste i fönsterhissens mekanism.



Utbyte: fönsterhiss – Mercedes W210. AUTODOCs experter rekommenderar:

- Håll i rutan när du sänker den för att undvika skador.

35

Sätt tillbaka glasets fästklämma igen.

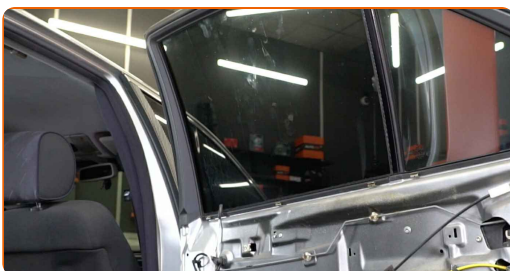


36

Sätt på tändningen.

37

Kontrollera om fönsterhissens reglage fungerar korrekt.



38

Stäng av tändningen.

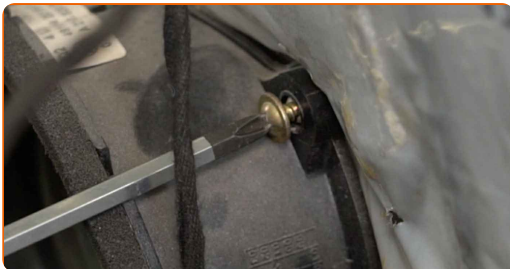
39 Fäst dörrpanelens ljudisolering.



40 Montera högtalaren.



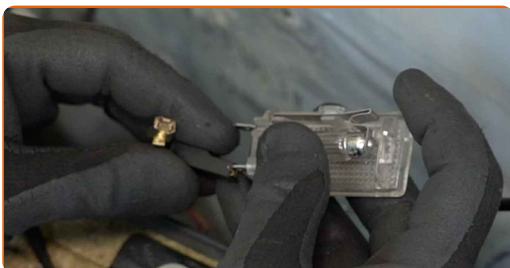
41 Skruva i högtalarens fästen. Använd en Phillips skruvmejsel.



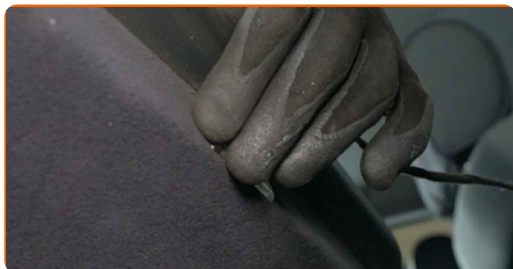
42 Anslut högtalarkontakten.



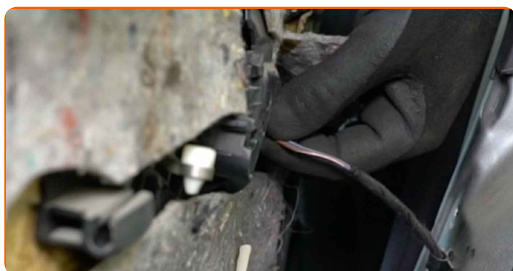
43 Fästa glödlampshållaren.



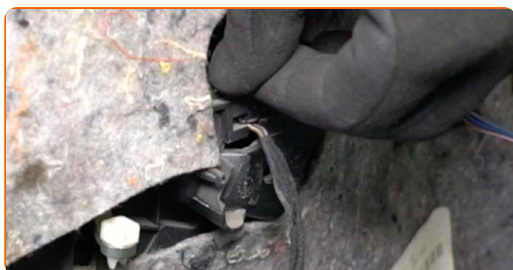
44 Sätt tillbaka lampan.



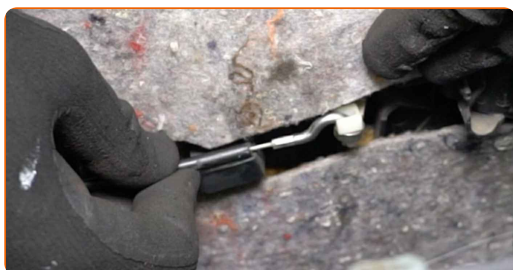
45 Anslut kontakten till modulen för elfönsterhissens reglage.



46 Sätt tillbaka dörrhandtagets belysningsmodul.



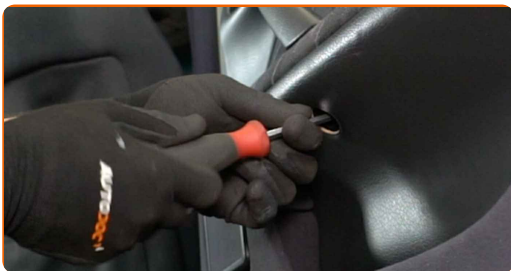
47 Fäst dörrlåsets ställdonskabel.



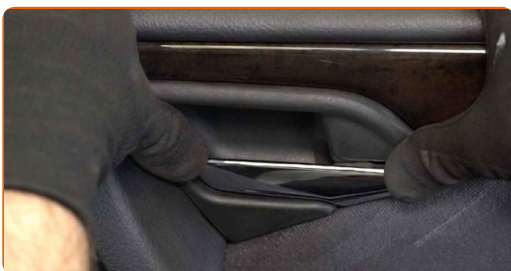
48 Sätt tillbaka dörrpanelen.



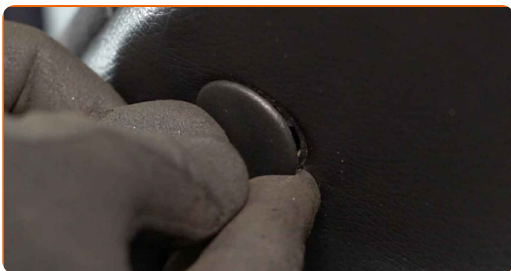
49 Skruva i dörrpanelens fästen. Använd en Phillips skruvmejsel.



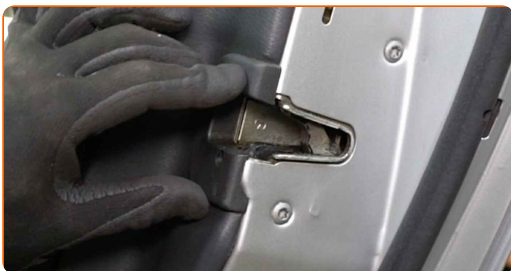
50 Fäst dörrhandtagets dekorpanel.



51 Sätt tillbaka locket över dörrpanelens fäste.



52 Sätt tillbaka dörrlåsets skydd.

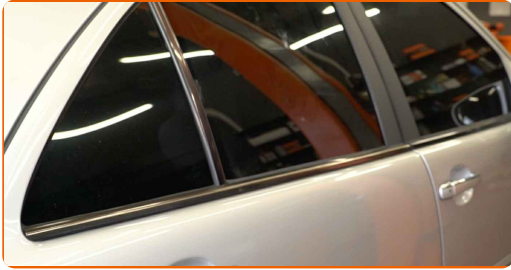


53 Skruva fast dörrlåsets skydd. Använd en Phillips skruvmejsel.



54

Stäng den bakre dörren.



BRA GJORT! 

VISA FLER HANDLEDNINGSGUIDER

AUTODOC – HÖGKVALITATIVA OCH BILLIGA BILDELAR PÅ NÄTET

AUTODOC MOBILAPP: ENORMA ERBJUDANDEN OCH BEKVÄM
SHOPPING



+ AUTODOC

GET IT ON
Google Play

Download on the
App Store

Download

ETT URMÄRKT UTBUD AV RESERVDELAR FÖR DIN BIL

KÖP RESERVDELAR FÖR MERCEDES

FÖNSTERHISS: ETT BRETT UTBUD

VÄLJ DELAR FÖR MERCEDES W210

FÖNSTERHISS FÖR MERCEDES: KÖP NU

**FÖNSTERHISS FÖR MERCEDES W210: DE BÄSTA
ERBJUDANDEN**

ⓘ FRISKRIVNINGSKLAUSUL:

Dokumentet innehåller bara allmänna rekommendationer som kan vara användbara när du ska laga eller byta ut delar. AUTODOC ansvarar ej för eventuella skador, förluster, skador på egendom, eller liknande i samband med reparationen eller utbytet på grund av felaktig användning eller feltolkning av den försedda informationen.

AUTODOC ansvarar ej för möjliga misstag eller osäkerheter i denna guide. Informationen har endast informativt syfte och kan ej ersätta expertrådgivning.

AUTODOC ansvarar ej för felaktig användning eller användning av farlig utrustning, farliga verktyg och farliga bildelar. AUTODOC rekommenderar starkt att du alltid är försiktig och observerar säkerhetsreglerna vid reparation eller utbyte. Kom ihåg: användning av lågkvalitativa bildelar garanterar dig aldrig en tillräcklig säkerhetsnivå ute på vägarna.

© Copyright 2022 – Allt innehåll på denna hemsida, speciellt texter, bilder och grafer, är skyddade av copyright. Alla rättigheter, inklusive kopiering, offentliggörande till tredje part, ändringar och översättningar, ägs av AUTODOC GmbH.