



Byta multirem på
Mercedes W210 –
utbytesguide

VIDEOGUIDE

**i Viktigt!**

Den här utbytes proceduren kan göras på följande fordon:

MERCEDES-BENZ E-klass T-modell (S210) E 270 T CDI, MERCEDES-BENZ C-klass Sedan (W202) C 220 CDI (202.133), MERCEDES-BENZ C-klass T-modell (S202) C 220 T CDI (202.193), MERCEDES-BENZ E-klass Sedan (W210) E 220 CDI (210.006), MERCEDES-BENZ E-klass T-modell (S210) E 220 T CDI (210.206), MERCEDES-BENZ E-klass Sedan (W210) E 200 CDI (210.007), MERCEDES-BENZ C-klass Sedan (W202) C 200 CDI (202.134), MERCEDES-BENZ C-klass T-modell (S202) C 200 T CDI (202.194), MERCEDES-BENZ E-klass Sedan (W210) E 270 CDI (210.016), MERCEDES-BENZ E-klass Sedan (W210) E 320 CDI (210.026), MERCEDES-BENZ E-klass T-modell (S210) E 320 T CDI (210.226), MERCEDES-BENZ E-klass T-modell (S210) E 270 T CDI (210.216), MERCEDES-BENZ M-klass (W163) ML 270 CDI (163.113), MERCEDES-BENZ SPRINTER 2-t Buss (901, 902) 208 CDI 2.2, MERCEDES-BENZ SPRINTER 2-t Buss (901, 902) 211 CDI 2.2, (+ 62)

Ordningen kan variera något beroende på bilens utformning.

UTBYTE: MULTIREM – MERCEDES W210. VERKTYG DU
KOMMER BEHÖVA:



- XZN hylsa nr.17
- Hylsa nr.27
- Spärnyckel

KÖP VERKTYG

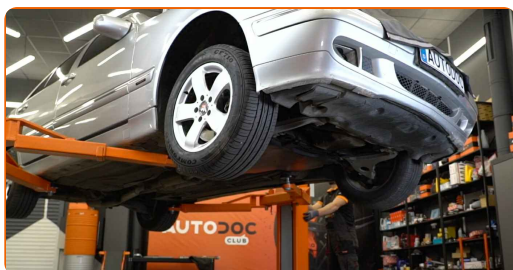
Utbyte: multirem – Mercedes W210. Tips från AUTODOCs experter:

- Allt arbete bör göras med motorn avstängd.

UTBYTET: MULTIREM – MERCEDES W210. REKOMMENDERAD STEGFÖLJD:

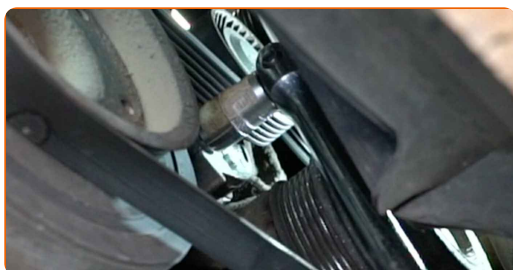
1

Lyft bilen med en domkraft eller placera den över en smörjgrop.



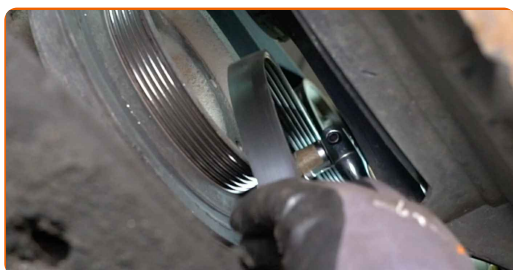
2

Dra åt sidan Poly-V spännaren. Använd 12-kantshylsa nr 17. Använd en spärrnyckel.

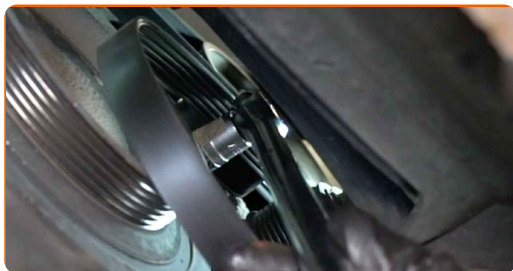


3

Ta bort Poly-V-remmen från remskivan.



4 Returnera spännaren till dess originella position.



5 Ta bort poly-V-bältet.



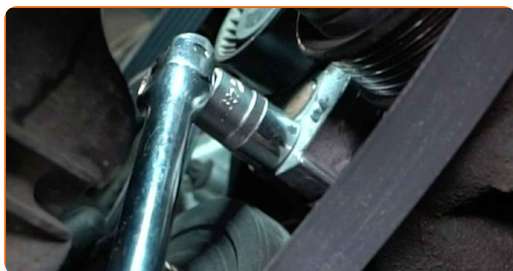
Utbyte: multirem – Mercedes W210. AUTODOC rekommenderar:

- Kontrollera spännaren och tomgångsskivan för slitage. Byt ut dem om det är nödvändigt.

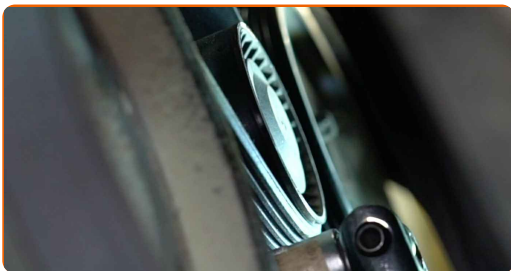
6 Montera Poly-V-bältet.



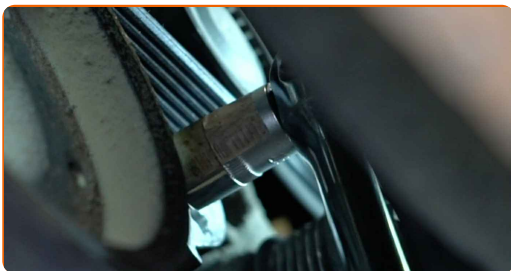
7 Dra åt sidan Poly-V spännaren. Använd 12-kantshylsa nr 17. Använd en spärrnyckel.



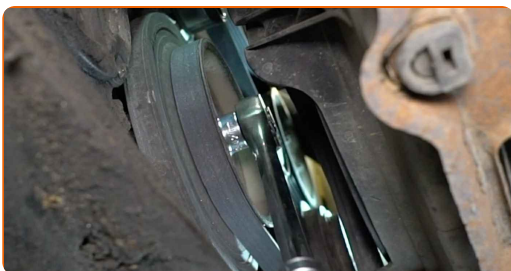
8 Sätt fast den v-ribbade drivremmen på spännskivan.



9 Returnera spännaren till dess originella position.



10 Roterar vevaxeln åtskilliga gånger för att kontrollera om den nya Poly-V remmen fungerar korrekt. Använd hylsnyckel Nr27. Använd en spärrnyckel.



AUTODOC rekommenderar:

- Se till att Poly-V-bältet sitter hårt emot alla remspännarna.
- Se till att den v-ribbade kilremmen är ordentligt spänd.

11

Sänk ner bilen.



12

Kör motorn i några minuter.



Utbyte: multirem – Mercedes W210. Tips:

- Detta är nödvändigt för att säkerställa att komponenten fungerar korrekt.

13

Stäng av motorn.

BRA GJORT! 

VISA FLER HANDLEDNINGSGUIDER

AUTODOC – HÖGKVALITATIVA OCH BILLIGA BILDELAR PÅ NÄTET

AUTODOC MOBILAPP: ENORMA ERBJUDANDEN OCH BEKVÄM
SHOPPING



+ AUTODOC

GET IT ON
Google Play

Download on the
App Store

Download

ETT URMÄRKT UTBUD AV RESERVDELAR FÖR DIN BIL

KÖP RESERVDELAR FÖR MERCEDES

MULTIREM: ETT BRETT UTBUD

VÄLJ DELAR FÖR MERCEDES W210

MULTIREM FÖR MERCEDES: KÖP NU

**MULTIREM FÖR MERCEDES W210: DE BÄSTA
ERBJUDANDEN**

ⓘ FRISKRIVNINGSKLAUSUL:

Dokumentet innehåller bara allmänna rekommendationer som kan vara användbara när du ska laga eller byta ut delar. AUTODOC ansvarar ej för eventuella skador, förluster, skador på egendom, eller liknande i samband med reparationen eller utbytet på grund av felaktig användning eller feltolkning av den försedda informationen.

AUTODOC ansvarar ej för möjliga misstag eller osäkerheter i denna guide. Informationen har endast informativt syfte och kan ej ersätta expertrådgivning.

AUTODOC ansvarar ej för felaktig användning eller användning av farlig utrustning, farliga verktyg och farliga bildelar. AUTODOC rekommenderar starkt att du alltid är försiktig och observerar säkerhetsreglerna vid reparation eller utbyte. Kom ihåg: användning av lågkvalitativa bildelar garanterar dig aldrig en tillräcklig säkerhetsnivå ute på vägarna.

© Copyright 2022 – Allt innehåll på denna hemsida, speciellt texter, bilder och grafer, är skyddade av copyright. Alla rättigheter, inklusive kopiering, offentliggörande till tredje part, ändringar och översättningar, ägs av AUTODOC GmbH.