



Byta luftfilter på **FIAT**  
**Bravo II Skåpbil (198)** –  
utbytesguide

## EN LIKNANDE VIDEOGUIDE



Denna video visar utbytesproceduren för en liknande bildel på ett annat fordon

### Viktigt!

Den här utbytes proceduren kan göras på följande fordon:

FIAT Bravo II Skåpbil (198) 1.6 JTD (198AXH1B)

Ordningen kan variera något beroende på bilens utformning.

Denna guide skapades med utgångspunkt i utbytesproceduren för en liknande bildel på: FIAT BRAVO II (198) 1.6 D Multijet

UTBYTE: LUFTFILTER – FIAT BRAVO II SKÅPBIL (198).  
LISTA ÖVER VERKTYG DU KOMMER BEHÖVA:



- Hylsa nr.8
- Spärnyckel
- Microfiberduk

[Köp verktyg](#)

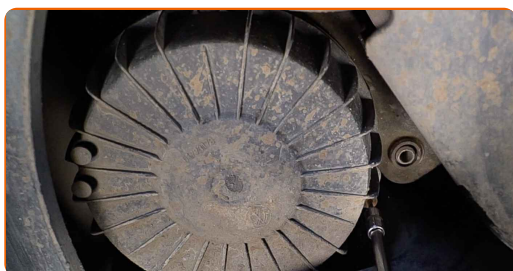
Utbyte: luftfilter – FIAT Bravo II Skåpbil (198). Proffsen rekommenderar:

- Följ alltid rekommendationerna och kraven som bildelstillverkaren ifråga har försett dig med när du köpte bildelen.
- Notera: allt arbete med bilen – FIAT Bravo II Skåpbil (198) – bör göras medan motorn är avstängd.

## GENOMFÖR UTBYTET I FÖLJANDE ORDNING:

**1** Lyft bilen med en domkraft eller placera den över en smörjgrop.

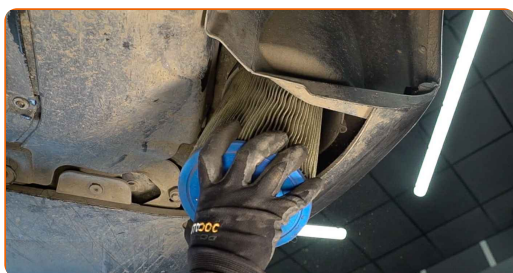
**2** Lossa fästskruvarna på luftfilterhållaren. Använd hylsnyckel Nr8. Använd en spärrnyckel.



**3** Ta av filterlocket.



**4** Avlägsna filterdelen från filterhuset.



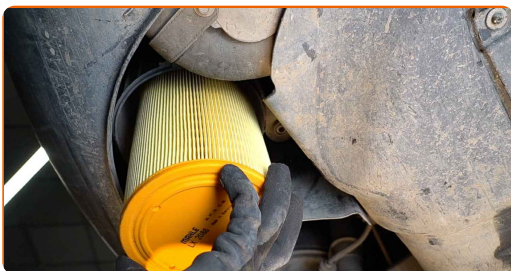
**5** Rengör luftfilterhållarens lock och hus.



Utbyte: luftfilter – FIAT Bravo II Skåpbil (198). AUTODOC rekommenderar:

- Innan du rengör luftfiltrets lock och hus bör du täcka över luft kanalen och luftfödessensorn (om sådan finnes) med en ren trasa.

**6** Installera den nya filterdelen i filterhuset. Kontrollera att filtret kanten passar tigt till huset.



AUTODOC rekommenderar:

- Utbyte: luftfilter – FIAT Bravo II Skåpbil (198). Se till att placera filtreringselementet korrekt. Undvik feljustering.
- Var noga med att endast använda kvalitets filter.
- Under installationen, se till att förhindra att damm och smuts från att komma i luftfilterhuset.

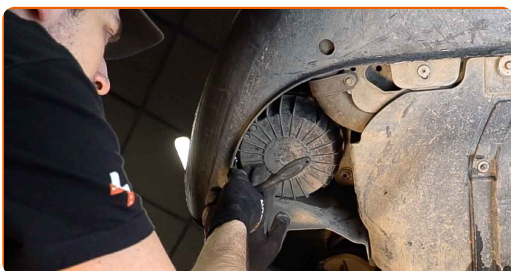
7

Installera luftfiltrets hölje. Fäst fast den.



8

Skruva i fästskruvarna för luftfilterhållaren. Använd hylsnyckel Nr8. Använd en spärrnyckel.



9

Sänk bilen.

**BRA GJORT!** 

**VISA FLER HANDLEDNINGSGUIDER**

# AUTODOC – HÖGKVALITATIVA OCH BILLIGA BILDELAR PÅ NÄTET

**AUTODOC MOBILAPP: ENORMA ERBJUDANDEN OCH BEKVÄM SHOPPING**



**+ AUTODOC**

GET IT ON  **Google Play**

 **Download on the App Store**

**Download**

**ETT URMÄRKT UTBUD AV RESERVDELAR FÖR DIN BIL**

**LUFTFILTER: ETT BRETT UTBUD**

## **FRISKRIVNINGSKLAUSUL:**

Dokumentet innehåller bara allmänna rekommendationer som kan vara användbara när du ska laga eller byta ut delar. AUTODOC ansvarar ej för eventuella skador, förluster, skador på egendom, eller liknande i samband med reparationen eller utbytet på grund av felaktig användning eller feltolkning av den försedda informationen.

AUTODOC ansvarar ej för möjliga misstag eller osäkerheter i denna guide. Informationen har endast informativt syfte och kan ej ersätta expertrådgivning.

AUTODOC ansvarar ej för felaktig användning eller användning av farlig utrustning, farliga verktyg och farliga bildelar. AUTODOC rekommenderar starkt att du alltid är försiktig och observerar säkerhetsreglerna vid reparation eller utbyte. Kom ihåg: användning av lågkvalitativa bildelar garanterar dig aldrig en tillräcklig säkerhetsnivå ute på vägarna.

© Copyright 2023 – Allt innehåll på denna hemsida, speciellt texter, bilder och grafer, är skyddade av copyright. Alla rättigheter, inklusive kopiering, offentliggörande till tredje part, ändringar och översättningar, ägs av AUTODOC SE.