



Byta kupéfilter på **FIAT**  
**Doblo Cargo (223\_)** –  
utbytesguide

## EN LIKNANDE VIDEOGUIDE



Denna video visar utbytesproceduren för en liknande bildel på ett annat fordon

### Viktigt!

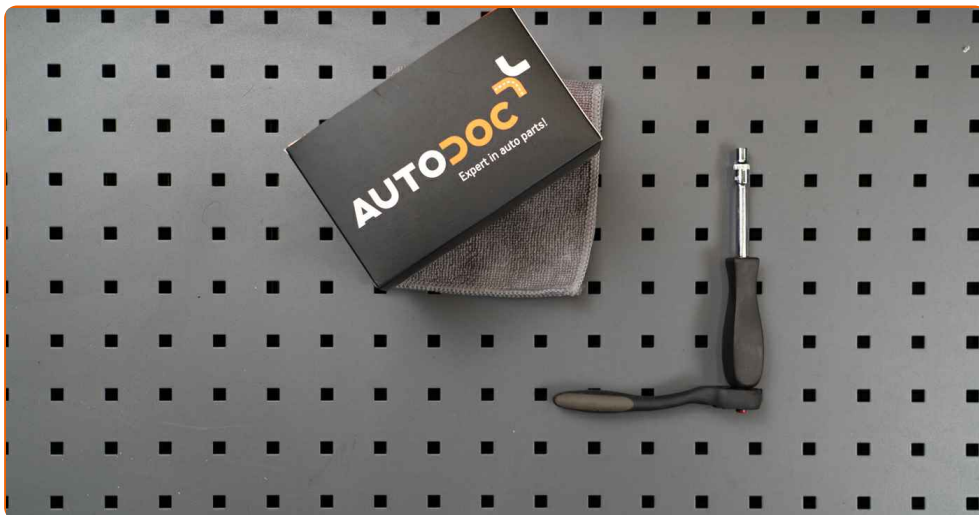
Den här utbytesproceduren kan göras på följande fordon:

FIAT Doblo Cargo (223\_) 1.3 JTD 16V Multijet, FIAT Doblo Cargo (223\_) 1.9 JTD Multijet, FIAT Doblo Cargo (223\_) 1.2 16V, FIAT Doblo Cargo (223\_) 1.2, FIAT Doblo Cargo (223\_) 1.9 D, FIAT Doblo Cargo (223\_) 1.6 16V, FIAT Doblo Cargo (223\_) 1.9 JTD, FIAT Doblo Cargo (223\_) 1.3 JTD 16V, FIAT Doblo Cargo (223\_) 1.4, FIAT Doblo Cargo (223\_) 1.6 Natural Power, FIAT Doblo Cargo (223\_) 1.3 D Multijet, FIAT Doblo Cargo (223\_) 1.6 Natural Power (223WXD1A)

Ordningen kan variera något beroende på bilens utformning.

Denna guide skapades med utgångspunkt i utbytesproceduren för en liknande bildel på: FIAT PUNTO (188) 1.2 60

UTBYTE: KUPÉFILTER – FIAT DOBLO CARGO (223\_).  
VERKTYG DU KAN BEHÖVA:



• Hylsa nr.6

• Spärnyckel

[Köp verktyg](#)

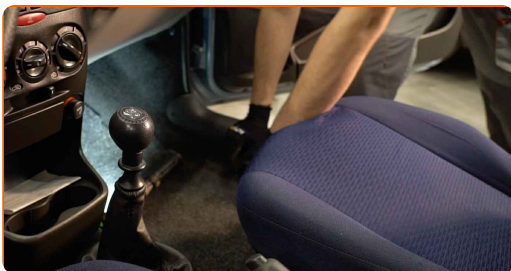
Utbyte: kupéfilter – FIAT Doblo Cargo (223\_). AUTODOCs experter rekommenderar:

- Byt ut kupefiltret senast efter varje sex månader, helst tidigt under våren och under hösten.
- Följ alltid rekommendationerna och kraven som bildelstillverkaren ifråga har försett dig med när du köpte bildelen.
- Om luftflödet in till kupén har försämrats avsevärt så ska du byta ut filtret innan det schemalagda utbytet.
- Allt arbete bör göras med motorn avstängd.

## UTBYTE: KUPÉFILTER – FIAT DOBLO CARGO (223\_). REKOMMENDERAD STEGFÖLJD:

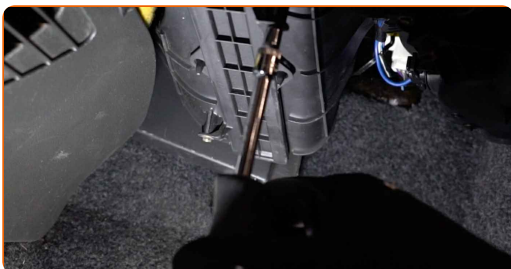
1

Flytta bak passagerarsätet helt.



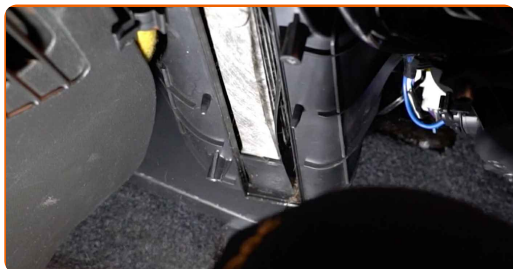
2

Skruva loss fästena från skyddet till kabinfiltret. Använd hylsnyckel Nr6. Använd en spärrnyckel.



3

Avlägsna tillbaka kupefiltrets kåpalock.



4

Avlägsna kupéfiltret.



Utbyte: kupéfilter – FIAT Doblo Cargo (223\_). Tips från AUTODOCs experter:

- Testa aldrig att rengöra eller återanvända filter - det kommer att påverka luftkvalitén inuti bilen.

5

Montera kabinfiltret på monteringsplatsen.

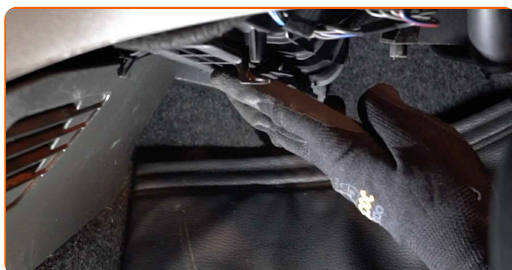


**AUTODOC rekommenderar:**

- Utbyte: kupéfilter – FIAT Doblo Cargo (223\_). Se till att placera filtreringselementet korrekt. Undvik feljustering.
- Följ luftflödespilens riktning på filtret.
- Observera! Använd kvalitetsfilter – FIAT Doblo Cargo (223\_).

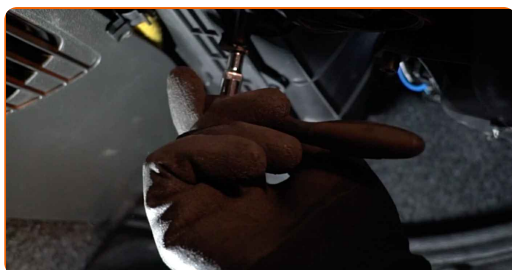
**6**

Installera tillbaka kupefiltrets kåpalock.



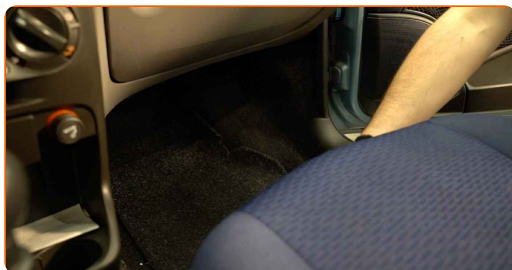
**7**

Skruva fast fästena till skyddet till kabinfiltret. Använd hylsnyckel Nr6. Använd en spärrnyckel.



**8**

För tillbaka passagerarsätet till dess ursprungsposition.



9

Sätt på tändningen.

10

Sätt på luftkonditioneringen. Detta är nödvändigt för att säkerställa att komponenten fungerar korrekt.

11

Stäng av tändningen.

**BRA GJORT!** 

**VISA FLER HANDLEDNINGSGUIDER**

# AUTODOC – HÖGKVALITATIVA OCH BILLIGA BILDELAR PÅ NÄTET

**AUTODOC MOBILAPP: ENORMA ERBJUDANDEN OCH BEKVÄM SHOPPING**



**+ AUTODOC**

GET IT ON  **Google Play**

 **Download on the App Store**

**Download**

**ETT URMÄRKT UTBUD AV RESERVDELAR FÖR DIN BIL**

**KUPÉFILTER: ETT BRETT UTBUD**

## **FRISKRIVNINGSKLAUSUL:**

Dokumentet innehåller bara allmänna rekommendationer som kan vara användbara när du ska laga eller byta ut delar. AUTODOC ansvarar ej för eventuella skador, förluster, skador på egendom, eller liknande i samband med reparationen eller utbytet på grund av felaktig användning eller feltolkning av den försedda informationen.

AUTODOC ansvarar ej för möjliga misstag eller osäkerheter i denna guide. Informationen har endast informativt syfte och kan ej ersätta expertrådgivning.

AUTODOC ansvarar ej för felaktig användning eller användning av farlig utrustning, farliga verktyg och farliga bildelar. AUTODOC rekommenderar starkt att du alltid är försiktig och observerar säkerhetsreglerna vid reparation eller utbyte. Kom ihåg: användning av lågkvalitativa bildelar garanterar dig aldrig en tillräcklig säkerhetsnivå ute på vägarna.

© Copyright 2022 – Allt innehåll på denna hemsida, speciellt texter, bilder och grafer, är skyddade av copyright. Alla rättigheter, inklusive kopiering, offentliggörande till tredje part, ändringar och översättningar, ägs av AUTODOC GmbH.