



Byta kupéfilter på **FIAT  
DOBLO Flak/chassi (263)**  
– utbytesguide

## EN LIKNANDE VIDEOGUIDE



Denna video visar utbytesproceduren för en liknande bildel på ett annat fordon

### Viktigt!

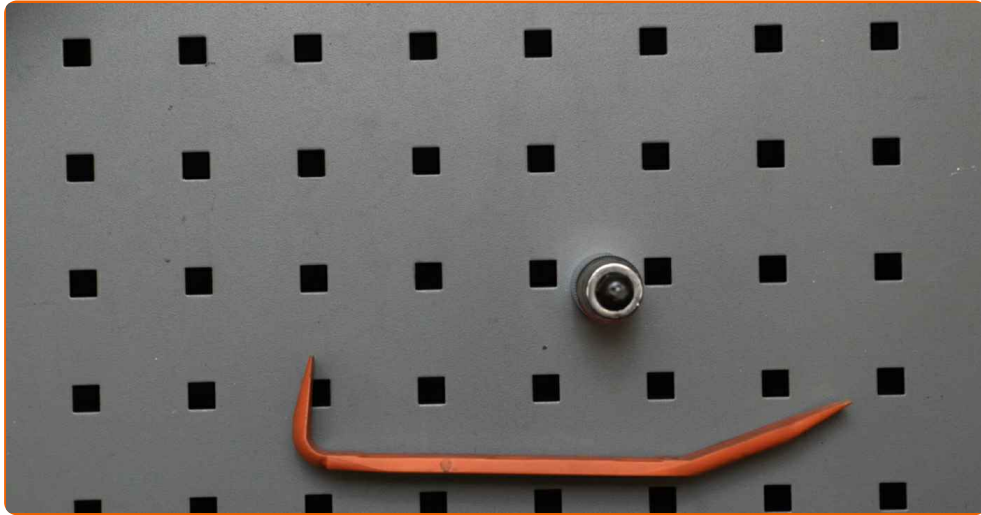
Den här utbytes proceduren kan göras på följande fordon:

FIAT DOBLO Flak/chassi (263) 1.3 D Multijet, FIAT DOBLO Flak/chassi (263) 1.6 D Multijet, FIAT DOBLO Flak/chassi (263) 2.0 D Multijet, FIAT DOBLO Flak/chassi (263) 1.4, FIAT DOBLO Flak/chassi (263) 1.4 Natural Power

Ordningen kan variera något beroende på bilens utformning.

Denna guide skapades med utgångspunkt i utbytesproceduren för en liknande bildel på: FIAT GRANDE PUNTO (199) 1.3 D Multijet

UTBYTE: KUPÉFILTER – FIAT DOBLO FLAK/CHASSI  
(263). VERKTYG DU BEHÖVER:



• Torxbit T25

• Panel verktyg plast

[Köp verktyg](#)

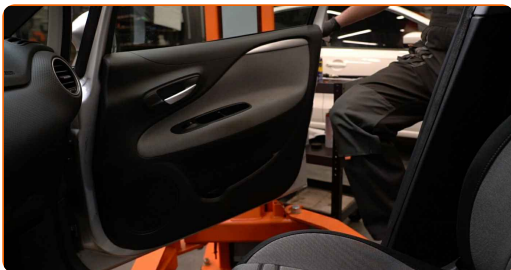
### Utbyte: kupéfilter – FIAT DOBLO Flak/chassi (263). Tips från AUTODOCs experter:

- Byt ut kupefiltret senast efter varje sex månader, helst tidigt under våren och under hösten.
- Följ alltid rekommendationerna och kraven som bildelstillverkaren ifråga har försett dig med när du köpte bildelen.
- Om luftflödet in till kupén har försämrats avsevärt så ska du byta ut filtret innan det schemalagda utbytet.
- Notera: allt arbete med bilen – FIAT DOBLO Flak/chassi (263) – bör göras medan motorn är avstängd.

## GENOMFÖR UTBYTET I FÖLJANDE ORDNING:

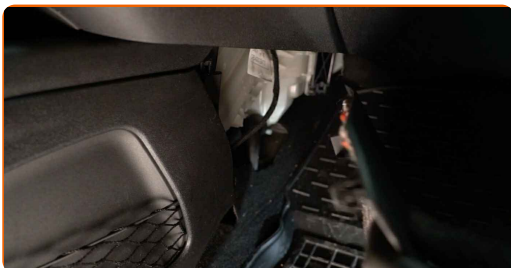
1

Flytta bak passagerarsätet helt.



2

Ta bort plastpanelen på sidan.



3

Ta bort klämmorna från instrumentbrädans nedre panel. Använd ett verktyg för insidans dekor.



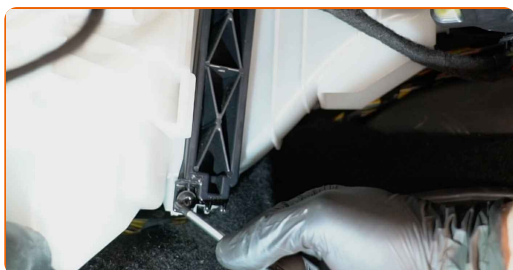
4

Avlägsna handskfackets underhölje.



5

Skruva loss fästena från skyddet till kabinfiltret. Använd Torx T25.



6

Avlägsna tillbaka kupefiltrets kåpalock.



### AUTODOC rekommenderar:

- Utbyte: kupéfilter – FIAT DOBLO Flak/chassi (263). Använd inte överdriven kraft när du tar bort delen då detta kan skada den.

7

Avlägsna kupéfiltret.



Utbyte: kupéfilter – FIAT DOBLO Flak/chassi (263). AUTODOCs experter rekommenderar:

- Testa aldrig att rengöra eller återanvända filter - det kommer att påverka luftkvaliteten inuti bilen.

8

Montera kabinfiltret på monteringsplatsen.

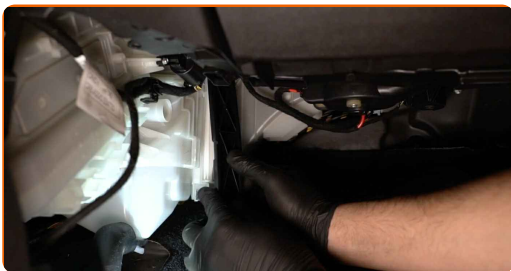


Utbyte: kupéfilter – FIAT DOBLO Flak/chassi (263). AUTODOCs experter rekommenderar:

- Kontrollera alltid var och hur filterelementet ska sitta. Den får aldrig sitta skevt.
- Följ luftflödespilens riktning på filtret.
- FIAT DOBLO Flak/chassi (263) – Det är viktigt att endast använda högkvalitativa filter.

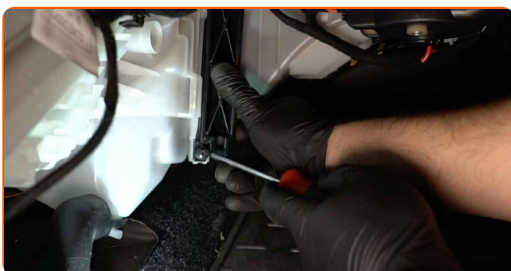
9

Installera tillbaka kupefiltrets kåpalock.



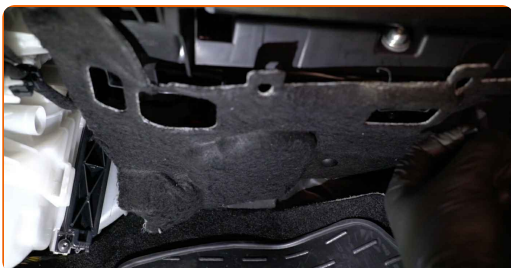
10

Skruva fast fästena till skyddet till kabinfiltret. Använd Torx T25.



11

Installera tillbaka handskfackets underhölje.



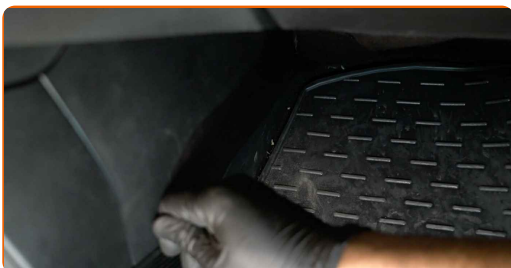
12

Fäst klämmorna på instrumentbrädans nedre panel.



13

Montera plastpanelen på sidan. Sätt fast panelen med hjälp av stift och sätt fast fästena.

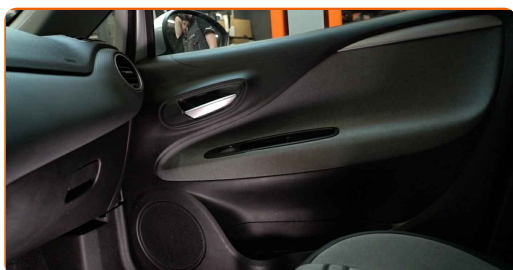


## AUTODOC rekommenderar:

- Utbyte: kupéfilter – FIAT DOBLO Flak/chassi (263). Använd inte överdriven kraft under installationen. Detta kan skada fästena.

14

För tillbaka passagerarsätet till dess ursprungsposition.



15

Sätt på tändningen.

16

Sätt på luftkonditioneringen. Detta är nödvändigt för att säkerställa att komponenten fungerar korrekt.

17

Stäng av tändningen.

**BRA GJORT!** 

**VISA FLER HANDLEDNINGSGUIDER**



# AUTODOC – HÖGKVALITATIVA OCH BILLIGA BILDELAR PÅ NÄTET

**AUTODOC MOBILAPP: ENORMA ERBJUDANDEN OCH BEKVÄM SHOPPING**



**+ AUTODOC**

GET IT ON  **Google Play**

 **Download on the App Store**

**Download**

**ETT URMÄRKT UTBUD AV RESERVDELAR FÖR DIN BIL**

**KUPÉFILTER: ETT BRETT UTBUD**

## **FRISKRIVNINGSKLAUSUL:**

Dokumentet innehåller bara allmänna rekommendationer som kan vara användbara när du ska laga eller byta ut delar. AUTODOC ansvarar ej för eventuella skador, förluster, skador på egendom, eller liknande i samband med reparationen eller utbytet på grund av felaktig användning eller feltolkning av den försedda informationen.

AUTODOC ansvarar ej för möjliga misstag eller osäkerheter i denna guide. Informationen har endast informativt syfte och kan ej ersätta expertrådgivning.

AUTODOC ansvarar ej för felaktig användning eller användning av farlig utrustning, farliga verktyg och farliga bildelar. AUTODOC rekommenderar starkt att du alltid är försiktig och observerar säkerhetsreglerna vid reparation eller utbyte. Kom ihåg: användning av lågkvalitativa bildelar garanterar dig aldrig en tillräcklig säkerhetsnivå ute på vägarna.

© Copyright 2023 – Allt innehåll på denna hemsida, speciellt texter, bilder och grafer, är skyddade av copyright. Alla rättigheter, inklusive kopiering, offentliggörande till tredje part, ändringar och översättningar, ägs av AUTODOC SE.