



Byta torkarblad bak på
FIAT TIPO Kombi (356_)
– utbytesguide

EN LIKNANDE VIDEOGUIDE



Denna video visar utbytesproceduren för en liknande bildel på ett annat fordon

Viktigt!

Den här utbytesproceduren kan göras på följande fordon:

FIAT TIPO Kombi (356_) 1.4, FIAT TIPO Kombi (356_) 1.6 D, FIAT TIPO Kombi (356_) 1.3 D, FIAT TIPO Kombi (356_) 1.4 LPG, FIAT TIPO Kombi (356_) 1.6, FIAT TIPO Kombi (356_) 1.0 (357HXN1A, 357WXN1A), FIAT TIPO Kombi (356_) 1.6 D (357WYG1), FIAT TIPO Kombi (356_) 1.5 T4 Hybrid

Ordningen kan variera något beroende på bilens utformning.

Denna guide skapades med utgångspunkt i utbytesproceduren för en liknande bildel på: FIAT PANDA (169) 1.2

UTBYTE: TORKARBLAD – FIAT TIPO KOMBI (356_).
VERKTYG DU KAN BEHÖVA:



- Platt Skruvmeisel

Köp verktyg

Utbyte: torkarblad – FIAT TIPO Kombi (356_). AUTODOCs experter rekommenderar:

- Allt arbete bör göras med motorn avstängd.

UTBYTE: TORKARBLAD – FIAT TIPO KOMBI (356_). ANVÄND FÖLJANDE PROCEDUR:

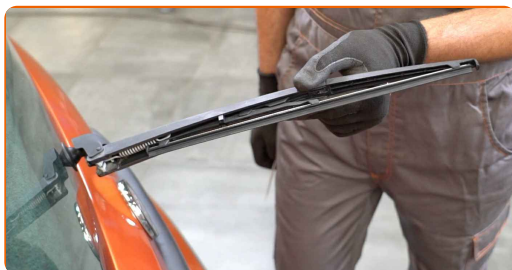
1

Förbered de nya vindrutetorkarna.



2

Dra torkarmen från fönsterglasets yta tills det tar stopp.



3

Tryck på klämman. Använd en plattmejsel.



4 Ta bort torkarbladet från armen.



Utbyte: torkarblad – FIAT TIPO Kombi (356_). AUTODOC rekommenderar:

- Vid byte av torkarblad, var försiktig för att förhindra den fjäderbelastade torkararmen från att träffa glaset.

5 Installera det nya torkarbladet och tryck försiktigt ner torkararmen mot glaset.



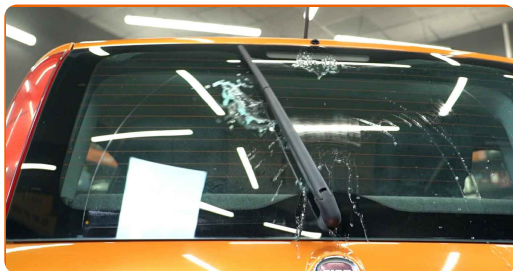
Utbyte: torkarblad – FIAT TIPO Kombi (356_). Tips från AUTODOC:

- Peta inte på torkarbladets gummikanter eftersom det kan skada grafitbeläggningen.
- Se till att bladets gummilisten sitter tätt mot glaset längs hela dess längd.

6 Sätt på tändningen.

7

Kontrollera vindrutetorkarens prestanda efter utbyte.



BRA GJORT! 

VISA FLER HANDLEDNINGSGUIDER

AUTODOC – HÖGKVALITATIVA OCH BILLIGA BILDELAR PÅ NÄTET

AUTODOC MOBILAPP: ENORMA ERBJUDANDEN OCH BEKVÄM SHOPPING

ETT URMÄRKT UTBUD AV RESERVDELAR FÖR DIN BIL

TORKARBLAD: ETT BRETT UTBUD

FRISKRIVNINGSKLAUSUL:

Dokumentet innehåller bara allmänna rekommendationer som kan vara användbara när du ska laga eller byta ut delar. AUTODOC ansvarar ej för eventuella skador, förluster, skador på egendom, eller liknande i samband med reparationen eller utbytet på grund av felaktig användning eller feltolkning av den försedda informationen.

AUTODOC ansvarar ej för möjliga misstag eller osäkerheter i denna guide. Informationen har endast informativt syfte och kan ej ersätta expertrådgivning.

AUTODOC ansvarar ej för felaktig användning eller användning av farlig utrustning, farliga verktyg och farliga bildelar. AUTODOC rekommenderar starkt att du alltid är försiktig och observerar säkerhetsreglerna vid reparation eller utbyte. Kom ihåg: användning av lågkvalitativa bildelar garanterar dig aldrig en tillräcklig säkerhetsnivå ute på vägarna.

© Copyright 2023 – Allt innehåll på denna hemsida, speciellt texter, bilder och grafer, är skyddade av copyright. Alla rättigheter, inklusive kopiering, offentliggörande till tredje part, ändringar och översättningar, ägs av AUTODOC SE.