



Byta sidospegel på **FORD**  
**B-Max (JK8)** –  
utbytesguide

## EN LIKNANDE VIDEOGUIDE



Denna video visar utbytesproceduren för en liknande bildel på ett annat fordon

### Viktigt!

Den här utbytes proceduren kan göras på följande fordon:

FORD B-Max (JK8) 1.0 EcoBoost, FORD B-Max (JK8) 1.6 Ti, FORD B-Max (JK8) 1.6 TDCi, FORD B-Max (JK8) 1.4, FORD B-Max (JK8) 1.5 TDCi, FORD B-Max (JK8) 1.4 LPG

Ordningen kan variera något beroende på bilens utformning.

Denna guide skapades med utgångspunkt i utbytesproceduren för en liknande bildel på: FORD Fiesta Mk6 Hatchback (JA8, JR8) 1.6 TDCi

UTBYTE: SIDOSPEGEL – FORD B-MAX (JK8). LISTA ÖVER VERKTYG DU KOMMER BEHÖVA:



- Hylsa nr.10
- Hylsa nr.13
- Torxbit T20
- Torxbit T25
- Spärrnyckel
- Momentnyckel
- Platt Skruvmejsel
- Panel verktyg plast

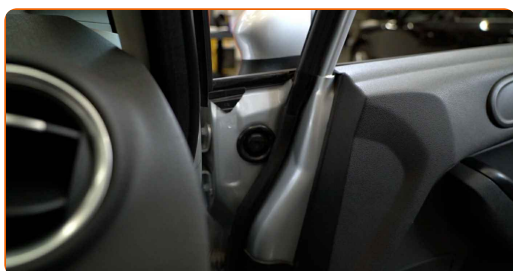
**Köp verktyg**

Utbyte: sidospegel – FORD B-Max (JK8). AUTODOC rekommenderar:

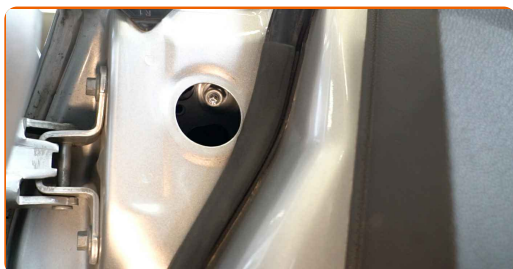
- Allt arbete bör göras med motorn avstängd.

## UTBYTE: SIDOSPEGEL – FORD B-MAX (JK8). TA FÖLJANDE STEG:

**1** Öppna bildörren.



**2** Ta bort täckhatten till sidospeglens skruvlock.

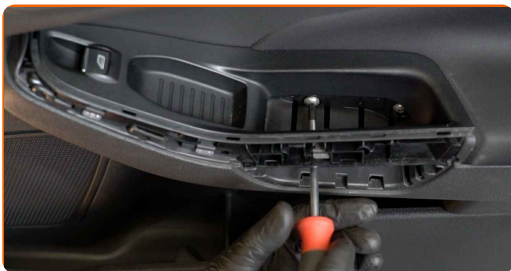


**3** Koppla loss dörrarmstödet panel. Använd ett verktyg för insidans dekor.



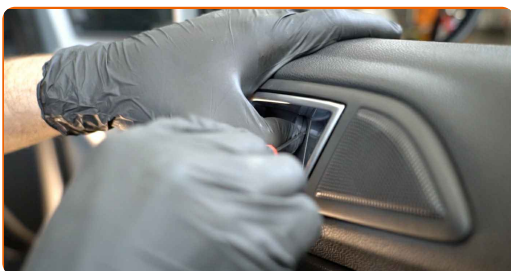
4

Ta bort dörrarmstödetets skruvar. Använd Torx T25. Använd en spärrnyckel.



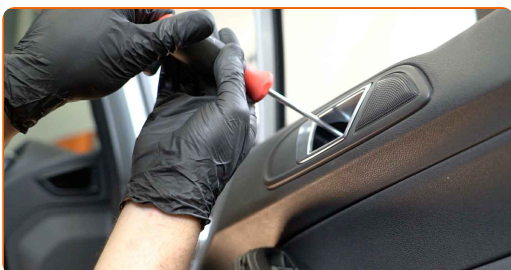
5

Ta bort täckhatten till dörrhandtagets skruvlock. Använd en plattmejsel.



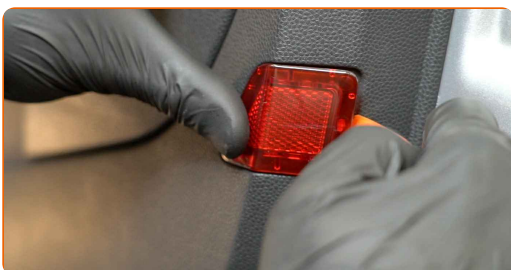
6

Ta bort dörrhandtagets skruv. Använd Torx T20. Använd en spärrnyckel.



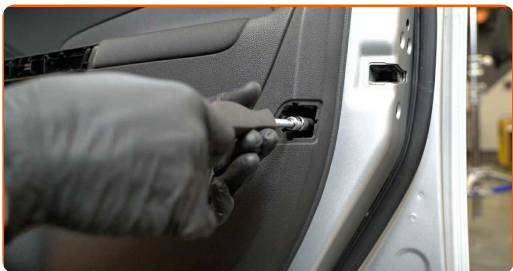
7

Ta bort dörrpanelens reflektor. Använd ett verktyg för insidans dekor.



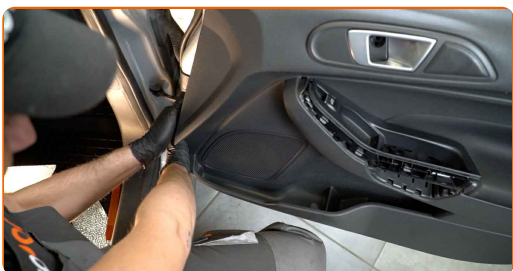
8

Skruva loss dörrpanelens fästen. Använd hylsnyckel Nr10. Använd en spärrnyckel.



9

Koppla loss dörrpanelen. Använd ett verktyg för insidans dekor.

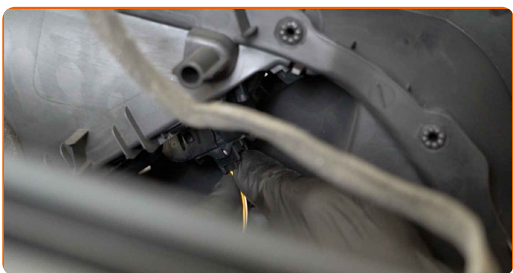


### Utbyte: sidospegel – FORD B-Max (JK8). Tips:

- Lägg inte på extra kraft när du tar bort delen, då kan den skadas.

10

Ta bort dörrpanelens klämmor. Använd ett verktyg för insidans dekor.



11

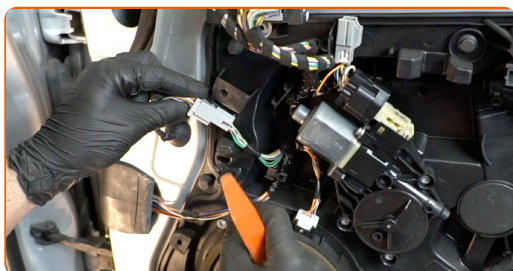
Koppla loss brytaren till fönsterhissens kontaktdon från styrenheten.



**12** Ta bort dörrpanelen.

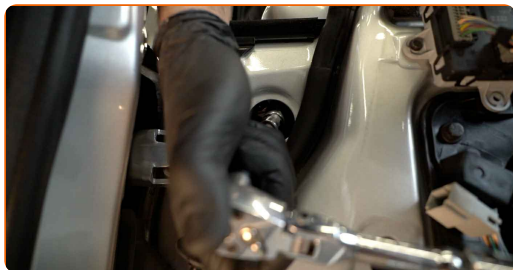


**13** Koppla loss spegeljusterarens kontaktdon från styrenheten.



**14** Koppla loss spegeljusterarens kontaktdon från dörren. Använd ett verktyg för insidans dekor.

**15** Ta bort sidospegelns skruvar. Använd hylsnyckel Nr13. Använd en spärrnyckel.

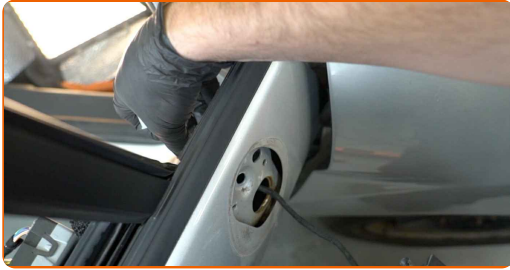


**16** Ta bort sidospeglenn.





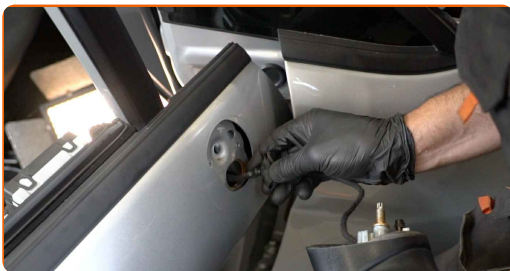
**17** Koppla loss sidospegelns kablar.



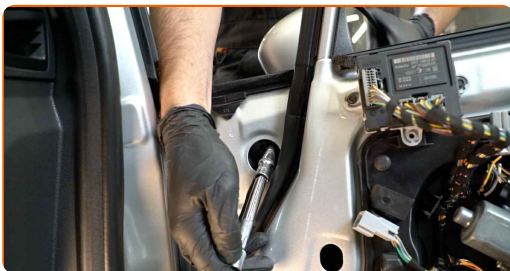
Utbyte: sidospegel – FORD B-Max (JK8). Tips från AUTODOCs experter:

- Var försiktig! Skada inte sidospegelns kablar.

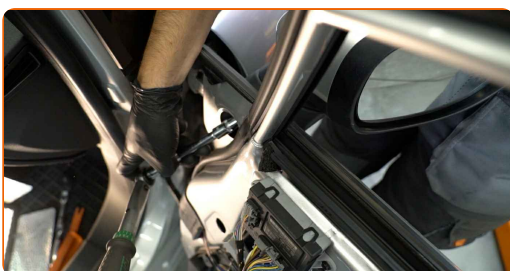
**18** Anslut sidospegelns kablar.



**19** Installera den nya sidospegeln.

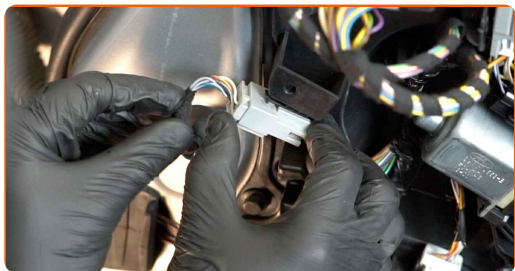


**20** Dra åt sidospegelns skruvar. Använd hylsnyckel Nr13. Använd en momentnyckel. Dra åt den till 22 Nm vridmoment.

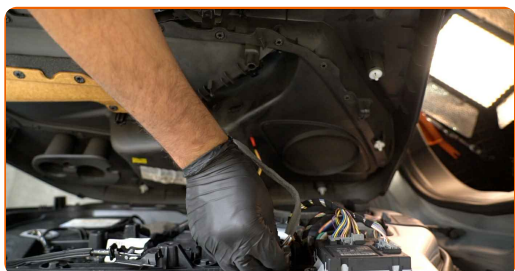




**21** Fäst spegeljusterarens kontaktdon på dörren.



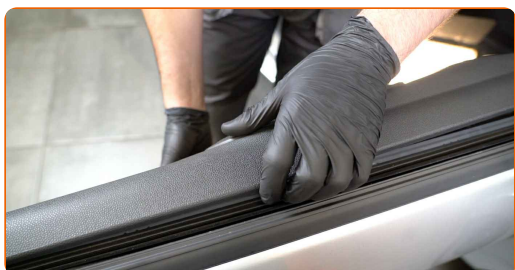
**22** Fäst spegeljusterarens kontaktdon på styrenheten.



**23** Fäst brytaren till fönsterhissens kontaktdon på styrenheten.



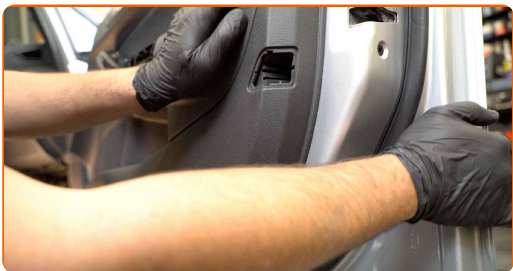
**24** Sätt tillbaka dörrpanelen.



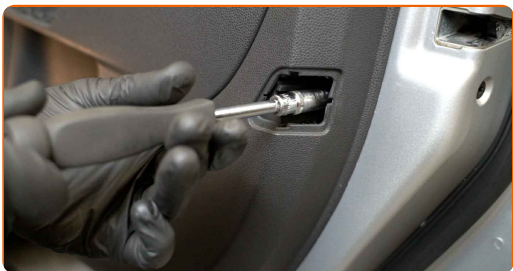
### AUTODOC rekommenderar:

- Försiktigt! Använd inte överdriven kraft under installationen. Detta kan skada bilens fästen. FORD B-Max (JK8)

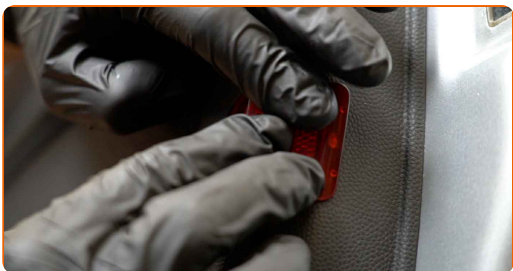
**25** Sätt tillbaka dörrpanelens klämmor. Försäkra dig om att du hör ett klick som indikerar att den har låsts på plats.



**26** Skruva i dörrpanelens fästen. Använd hylsnyckel Nr10. Använd en spärrnyckel.



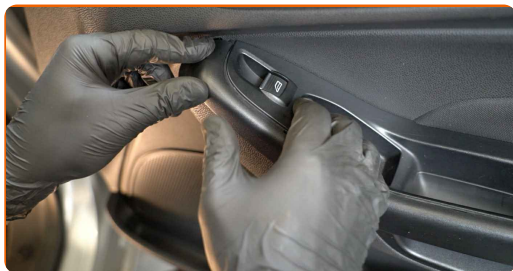
**27** Sätt tillbaka dörrpanelens reflektor. Försäkra dig om att du hör ett klick som indikerar att den har låsts på plats.



**28** Skruva i dörrarmstödet fästen. Använd Torx T25. Använd en spärrnyckel.



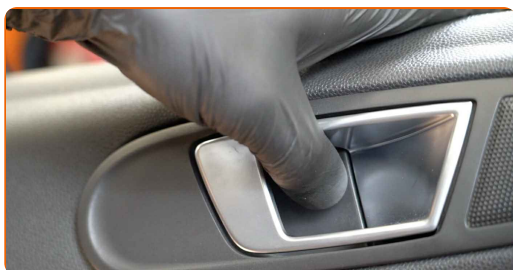
**29** Sätt tillbaka dörrarmstödet panel. Försäkra dig om att du hör ett klick som indikerar att den har låsts på plats.



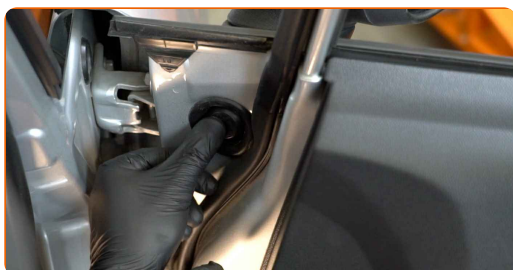
**30** Skruva i dörrhandtagets fäste. Använd Torx T20. Använd en spärrnyckel.



**31** Sätt tillbaka dörrhandtagets skruvlock.



**32** Installera sidospegelns skruvlock.



33

Stäng bildörren.

**BRA GJORT!** 

**VISA FLER HANDLENINGSGUIDER**

## AUTODOC – HÖGKVALITATIVA OCH BILLIGA BILDELAR PÅ NÄTET

**AUTODOC MOBILAPP: ENORMA ERBJUDANDEN OCH BEKVÄM SHOPPING**

**ETT URMÄRKT UTBUD AV RESERVDELAR FÖR DIN BIL**

**SIDOSPEGEL: ETT BRETT UTBUD**

### **FRISKRIVNINGSKLAUSUL:**

Dokumentet innehåller bara allmänna rekommendationer som kan vara användbara när du ska laga eller byta ut delar. AUTODOC ansvarar ej för eventuella skador, förluster, skador på egendom, eller liknande i samband med reparationen eller utbytet på grund av felaktig användning eller feltolkning av den försedda informationen.

AUTODOC ansvarar ej för möjliga misstag eller osäkerheter i denna guide. Informationen har endast informativt syfte och kan ej ersätta expertrådgivning.

AUTODOC ansvarar ej för felaktig användning eller användning av farlig utrustning, farliga verktyg och farliga bildelar. AUTODOC rekommenderar starkt att du alltid är försiktig och observerar säkerhetsreglerna vid reparation eller utbyte. Kom ihåg: användning av lågkvalitativa bildelar garanterar dig aldrig en tillräcklig säkerhetsnivå ute på vägarna.

© Copyright 2022 – Allt innehåll på denna hemsida, speciellt texter, bilder och grafer, är skyddade av copyright. Alla rättigheter, inklusive kopiering, offentliggörande till tredje part, ändringar och översättningar, ägs av AUTODOC GmbH.