



Byta sidespegel på **FORD**
FOCUS II Cabriolet –
utbytesguide

EN LIKNANDE VIDEOGUIDE



Denna video visar utbytesproceduren för en liknande bildel på ett annat fordon

Viktigt!

Den här utbytes proceduren kan göras på följande fordon:

FORD FOCUS II Cabriolet 1.6, FORD FOCUS II Cabriolet 2.0, FORD FOCUS II Cabriolet 2.0 TDCi

Ordningen kan variera något beroende på bilens utformning.

Denna guide skapades med utgångspunkt i utbytesproceduren för en liknande bildel på: FORD Focus II Sedan (DB_, FCH, DH) 1.6 TDCi

UTBYTE: SIDOSPEGEL – FORD FOCUS II CABRIOLET.
VERKTYG DU BEHÖVER:



- Momentnyckel
- Hylsa nr.10
- Torxbit T25
- Spärrnyckel
- Panel verktyg plast
- Skärmskydd

Köp verktyg

Utbyte: sidospegel – FORD FOCUS II Cabriolet. AUTODOC rekommenderar:

- Allt arbete bör göras med motorn avstängd.

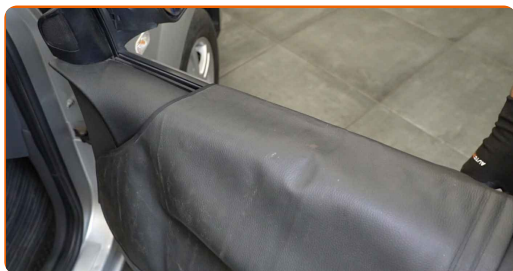
UTBYTE: SIDOSPEGEL – FORD FOCUS II CABRIOLET. REKOMMENDERAD STEGFÖLJD:

1 Öppna bildörren.

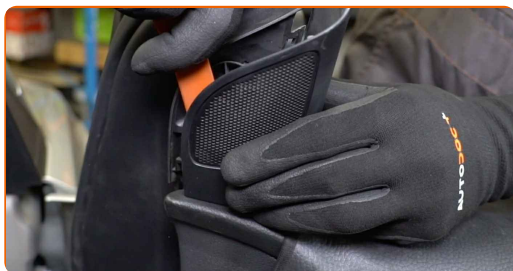
2 Sänk fönsterrutan.



3 Använd ett fender skydd skydd för att förhindra att skada lacken och plast delar på bilen.

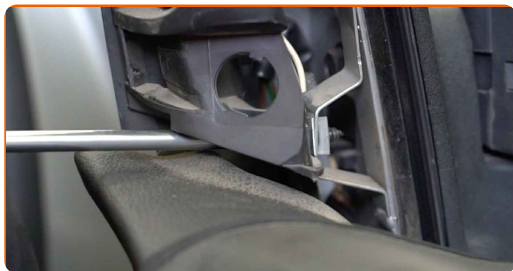


4 Ta bort sidospegelkåpan. Använd ett verktyg för insidans dekor.



5

Skruva loss fästena till sidospeglens dekorpanel. Använd Torx T25.



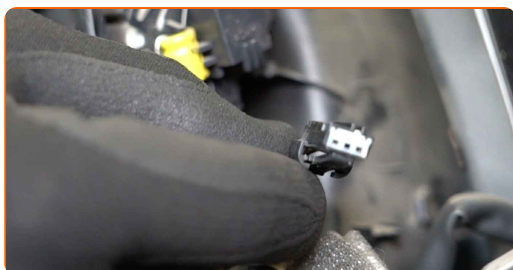
6

Ta loss sidospeglens dekorpanel. Använd ett verktyg för insidans dekor.



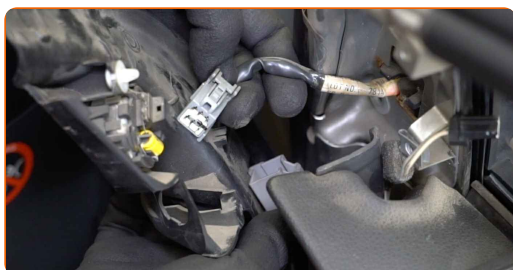
7

Koppla loss högtalarkontakten.



8

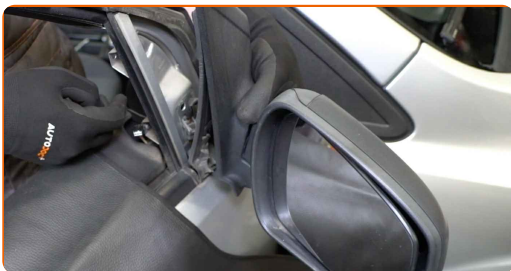
Koppla loss spegeljusterarens kontaktdon från dörren.



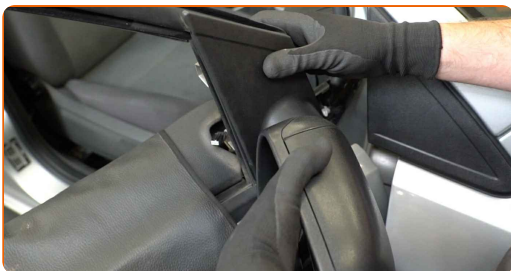
9 Ta bort sidospegelns skruvar. Använd Torx T25. Använd hylsnyckel Nr10. Använd en spärrnyckel.



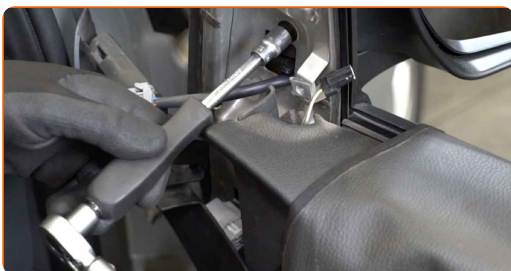
10 Ta bort sidospegeln.



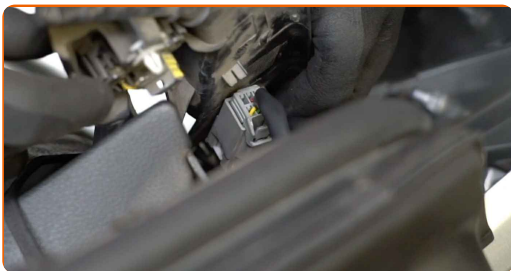
11 Installera den nya sidospegeln.



12 Dra åt sidospegelns skruvar. Använd Torx T25. Använd hylsnyckel Nr10. Använd en momentnyckel. Dra åt den till 5 Nm vridmoment.



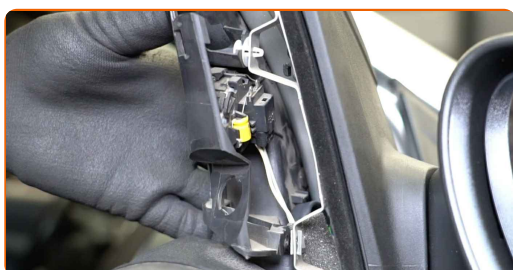
13 Fäst spegeljusterarens kontaktdon på dörren.



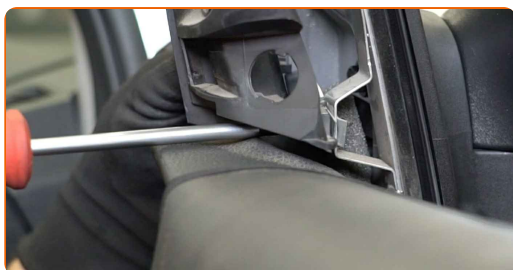
14 Fäst högtalarkontakten.



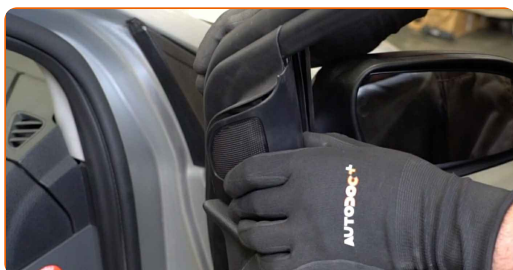
15 Fäst sidospeglens dekorpanel.



16 Skruva i fästena till sidospeglens dekorpanel. Använd Torx T25.



17 Montera huset till sidospeglen.



18 Ta bort skärmskyddet.



19

Sätt på tändningen. Detta är nödvändigt för att säkerställa att komponenten fungerar korrekt.



20

Stäng av tändningen.

21

Stäng bildörren.

BRA GJORT! 

VISA FLER HANDLEDNINGSGUIDER

AUTODOC – HÖGKVALITATIVA OCH BILLIGA BILDELAR PÅ NÄTET

AUTODOC MOBILAPP: ENORMA ERBJUDANDEN OCH BEKVÄM SHOPPING



+ AUTODOC

GET IT ON  **Google Play**

 **Download on the App Store**

Download

ETT URMÄRKT UTBUD AV RESERVDELAR FÖR DIN BIL

SIDOSPEGEL: ETT BRETT UTBUD

FRISKRIVNINGSKLAUSUL:

Dokumentet innehåller bara allmänna rekommendationer som kan vara användbara när du ska laga eller byta ut delar. AUTODOC ansvarar ej för eventuella skador, förluster, skador på egendom, eller liknande i samband med reparationen eller utbytet på grund av felaktig användning eller feltolkning av den försedda informationen.

AUTODOC ansvarar ej för möjliga misstag eller osäkerheter i denna guide. Informationen har endast informativt syfte och kan ej ersätta expertrådgivning.

AUTODOC ansvarar ej för felaktig användning eller användning av farlig utrustning, farliga verktyg och farliga bildelar. AUTODOC rekommenderar starkt att du alltid är försiktig och observerar säkerhetsreglerna vid reparation eller utbyte. Kom ihåg: användning av lågkvalitativa bildelar garanterar dig aldrig en tillräcklig säkerhetsnivå ute på vägarna.

© Copyright 2023 – Allt innehåll på denna hemsida, speciellt texter, bilder och grafer, är skyddade av copyright. Alla rättigheter, inklusive kopiering, offentliggörande till tredje part, ändringar och översättningar, ägs av AUTODOC SE.