



Byta kupéfilter på **FORD
Focus II Kombi (DA_,
FFS, DS)** – utbytesguide

EN LIKNANDE VIDEOGUIDE



Denna video visar utbytesproceduren för en liknande bildel på ett annat fordon

Viktigt!

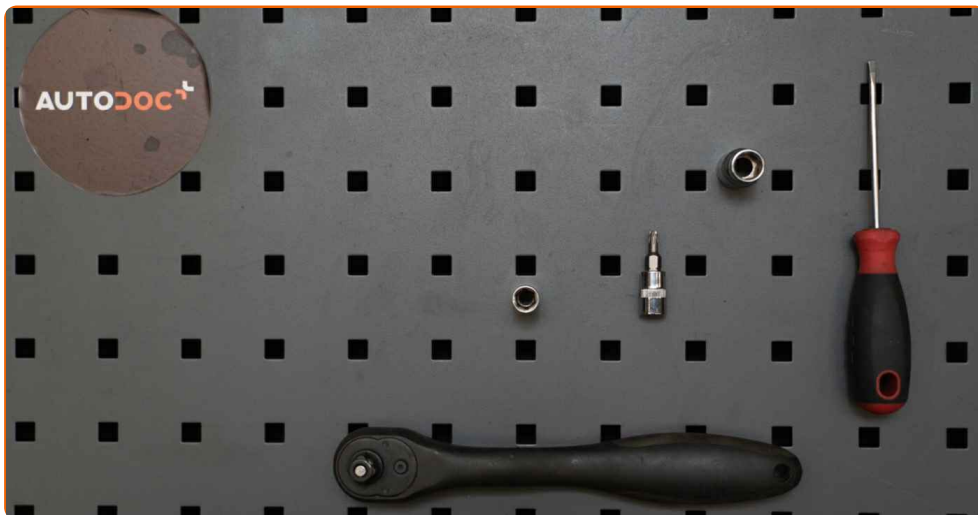
Den här utbytes proceduren kan göras på följande fordon:

FORD Focus II Kombi (DA_, FFS, DS) 1.6 TDCi, FORD Focus II Kombi (DA_, FFS, DS) 2.0 TDCi, FORD Focus II Kombi (DA_, FFS, DS) 1.4, FORD Focus II Kombi (DA_, FFS, DS) 1.6, FORD Focus II Kombi (DA_, FFS, DS) 1.6 Ti, FORD Focus II Kombi (DA_, FFS, DS) 2.0, FORD Focus II Kombi (DA_, FFS, DS) 1.8 TDCi, FORD Focus II Kombi (DA_, FFS, DS) 1.8 Flexifuel, FORD Focus II Kombi (DA_, FFS, DS) 1.8, FORD Focus II Kombi (DA_, FFS, DS) 2.0 LPG, FORD Focus II Kombi (DA_, FFS, DS) 1.6 LPG

Ordningen kan variera något beroende på bilens utformning.

Denna guide skapades med utgångspunkt i utbytesproceduren för en liknande bildel på: FORD Focus II Sedan (DB_, FCH, DH) 1.6 TDCi

UTBYTE: KUPÉFILTER – FORD FOCUS II KOMBI (DA_, FFS, DS). VERKTYG DU KAN BEHÖVA:



- Torxbit T20
- Hylsa nr.8
- Hylsa nr.10
- Spärnyckel
- Platt Skruvmejsel

Köp verktyg

Utbyte: kupéfilter – FORD Focus II Kombi (DA_, FFS, DS). AUTODOC rekommenderar:

- Byt ut kupefiltret senast efter varje sex månader, helst tidigt under våren och under hösten.
- Följ alltid rekommendationerna och kraven som bildelstillverkaren ifråga har försett dig med när du köpte bildelen.
- Om luftflödet in till kupén har försämrats avsevärt så ska du byta ut filtret innan det schemalagda utbytet.
- Allt arbete bör göras med motorn avstängd.

UTBYTE: KUPÉFILTER – FORD FOCUS II KOMBI (DA_, FFS, DS). REKOMMENDERAD STEGFÖLJD:

1

Ta bort locken från fästena till sidopanelen i plast. Använd en plattmejsel.



2

Skruva loss fästningarna för sidopanelen. Använd Torx T20.

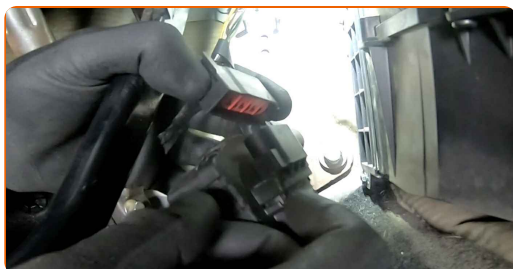


3 Ta bort plastpanelen på sidan.

4 Skruva loss fästningarna för gas pedalen och flytta den åt sidan. Använd hylsnyckel Nr10. Använd en spärrnyckel.



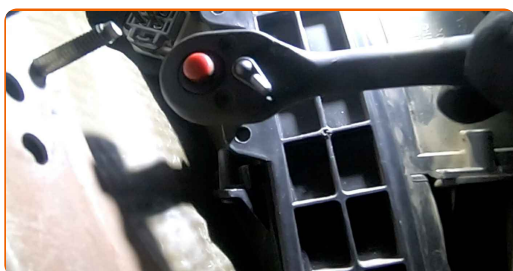
5 Lossa gaspedalskontakten.



6 Ta bort gaspedalen.



7 Skruva loss fästena från skyddet till kabinfiltret. Använd hylsnyckel Nr8. Använd en spärrnyckel.



8

Avlägsna tillbaka kupefiltrets kåpalock.

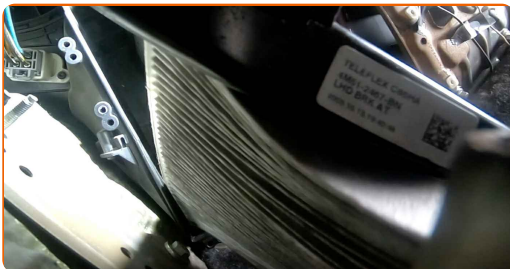


AUTODOC rekommenderar:

- Utbyte: kupéfilter – FORD Focus II Kombi (DA_, FFS, DS). Använd inte överdriven kraft när du tar bort delen då detta kan skada den.

9

Avlägsna kupéfiltret.



Utbyte: kupéfilter – FORD Focus II Kombi (DA_, FFS, DS). AUTODOC rekommenderar:

- Testa aldrig att rengöra eller återanvända filter - det kommer att påverka luftkvaliteten inuti bilen.

10

Montera kabinfiltret på monteringsplatsen.



Utbyte: kupéfilter – FORD Focus II Kombi (DA_, FFS, DS). AUTODOCs experter rekommenderar:

- Kontrollera alltid var och hur filterelementet ska sitta. Den får aldrig sitta skevt.
- Följ luftflödespilens riktning på filtret.
- FORD Focus II Kombi (DA_, FFS, DS) – Det är viktigt att endast använda högkvalitativa filter.

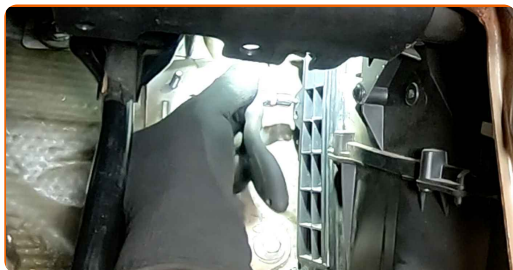
11

Installera tillbaka kupefiltrets kåpalock.



12

Skruva fast fästena till skyddet till kabinfiltret. Använd hylsnyckel Nr8. Använd en spärrnyckel.



13

Anslut gaspedalskontakten.



14

Återmontera gaspedalen.



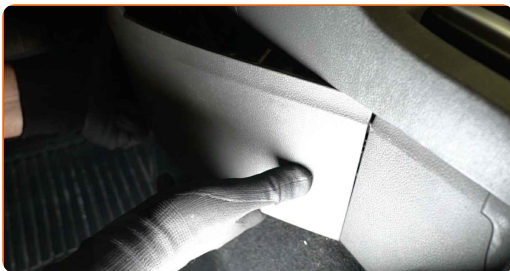
15

Returnera gaspedalen till dens original position och skruva fast fästningarna. Använd hylsnyckel Nr10. Använd en spärrnyckel.



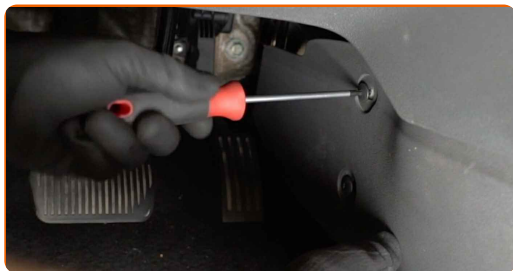
16

Montera plastpanelen på sidan.



17

Skruva in sidofästningarna för panelen. Använd Torx T20.



18

Sätt tillbaka locken på fästena till sidopanelen i plast.

19

Sätt på tändningen.

20

Sätt på luftkonditioneringen. Detta är nödvändigt för att säkerställa att komponenten fungerar korrekt.

21

Stäng av tändningen.

BRA GJORT! 

VISA FLER HANDLEDNINGSGUIDER

AUTODOC – HÖGKVALITATIVA OCH BILLIGA BILDELAR PÅ NÄTET

AUTODOC MOBILAPP: ENORMA ERBJUDANDEN OCH BEKVÄM SHOPPING



+ AUTODOC

GET IT ON
Google Play

Download on the
App Store

Download

ETT URMÄRKT UTBUD AV RESERVDELAR FÖR DIN BIL

KUPÉFILTER: ETT BRETT UTBUD

FRISKRIVNINGSKLAUSUL:

Dokumentet innehåller bara allmänna rekommendationer som kan vara användbara när du ska laga eller byta ut delar. AUTODOC ansvarar ej för eventuella skador, förluster, skador på egendom, eller liknande i samband med reparationen eller utbytet på grund av felaktig användning eller feltolkning av den försedda informationen.

AUTODOC ansvarar ej för möjliga misstag eller osäkerheter i denna guide. Informationen har endast informativt syfte och kan ej ersätta expertrådgivning.

AUTODOC ansvarar ej för felaktig användning eller användning av farlig utrustning, farliga verktyg och farliga bildelar. AUTODOC rekommenderar starkt att du alltid är försiktig och observerar säkerhetsreglerna vid reparation eller utbyte. Kom ihåg: användning av lågkvalitativa bildelar garanterar dig aldrig en tillräcklig säkerhetsnivå ute på vägarna.

© Copyright 2023 – Allt innehåll på denna hemsida, speciellt texter, bilder och grafer, är skyddade av copyright. Alla rättigheter, inklusive kopiering, offentliggörande till tredje part, ändringar och översättningar, ägs av AUTODOC SE.