



Så byter du ut  
vindrutespolarpumpen  
på **FORD Transit**  
**Connect Mk1 Skåpbil** –  
utbytesguide

## EN LIKNANDE VIDEOGUIDE



Denna video visar utbytesproceduren för en liknande bildel på ett annat fordon

### Viktigt!

Den här utbytes proceduren kan göras på följande fordon:

FORD TRANSIT CONNECT (P65\_, P70\_, P80\_) 1.8 16V, FORD TRANSIT CONNECT (P65\_, P70\_, P80\_) 1.8 Di, FORD TRANSIT CONNECT (P65\_, P70\_, P80\_) 1.8 TDCi

Ordningen kan variera något beroende på bilens utformning.

Denna guide skapades med utgångspunkt i utbytesproceduren för en liknande bildel på: FORD TRANSIT MK-7 Skåp 2.2 TDCi

**UTBYTE: SPOLARVÄTSKEPUMP – FORD TRANSIT  
CONNECT MK1 SKÅPBIL. LISTA ÖVER VERKTYG DU  
KOMMER BEHÖVA:**



- Stålbörste
- Nylonborste
- WD-40-spray
- Universalrengöringsspray
- Elspray
- Keramiskt fett
- Momentnyckel
- Hylsa 10 mm
- Hjulmutterhylsa 21 mm
- Spärnyckel
- Hjulmutternyckel
- Brytjärn
- Slangtång
- Skärmskydd
- Stoppklossar

**Köp verktyg**

Utbyte: spolarvätskepump – FORD Transit Connect Mk1 Skåpbil. AUTODOC rekommenderar:

- Allt arbete bör göras med tändningen avstängd.

## UTBYTE: SPOLARVÄTSKEPUMP – FORD TRANSIT CONNECT MK1 SKÅPBIL. REKOMMENDERAD STEGFÖLJD:

**1** Öppna motorhuven.

**2** Använd ett skärmskydd för att förhindra skador på bilens plastdelar och lack.

**3** Säkra bilen med stoppklossar.



**4** Lossa hjulbultarna. Använd en 21 mm hjulmutterhylsa. Använd en hjulmutternyckel.



**5** Hissa upp bilen.

### Varning!

- Se till att bilen är parkerad på en plan yta utan ojämnheter om du använder en domkraft.
- Var noga med att dessutom säkra bilen med pallbockar.

6

Skruva loss hjulbultarna.

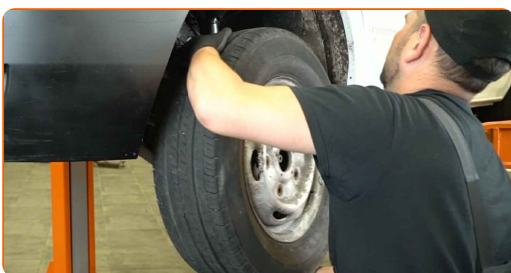


Utbyte: spolärvätskepump – FORD Transit Connect Mk1 Skåpbil. Tips från AUTODOCs experter:

- Håll upp hjulet när du skruvar loss muttrarna för att inte skada dig.

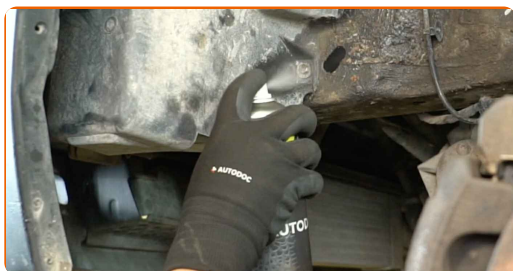
7

Ta bort hjulet.



8

Rengör fästet på plastkåpan till spolärväsketanken. Använd en stålborste. Använd WD-40-spray.



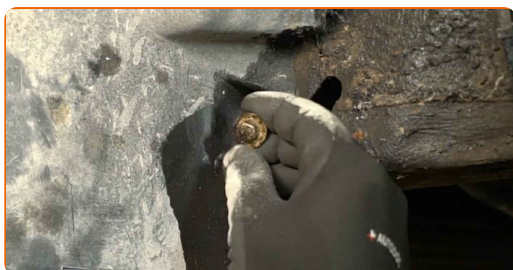
9

Skruva loss bulten på kåpan till spolärväsketanken. Använd en 10 mm hylsa. Använd en spärrnyckel.



10

Ta bort bulten.



11

Ta bort kåpan till spolärväsketanken.



**12** Rengör spolarpumpen. Använd en nylonborste. Använd universalrengöringsspray.



**13** Koppla loss kontakten från spolarpumpen. Använd ett brytjärn.



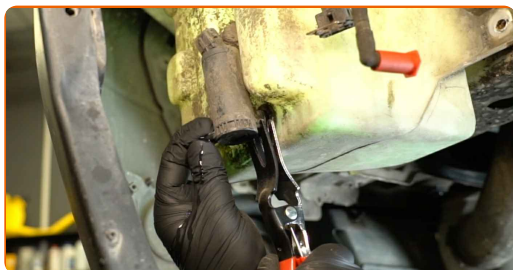
**14** Placera ett uppsamlingskärl under spolarpumpen.



**15** Koppla loss spolarslangen. Använd en slangtång.



**16** Ta bort spolarpumpen. Använd en slangtång.





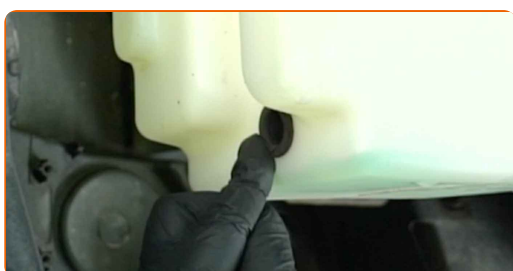
**17** Ta bort spolarpumpens packning. Använd ett brytjärn.



**18** Rengör monteringsplatsen för spolarpumpen. Använd universalrengöringspray.



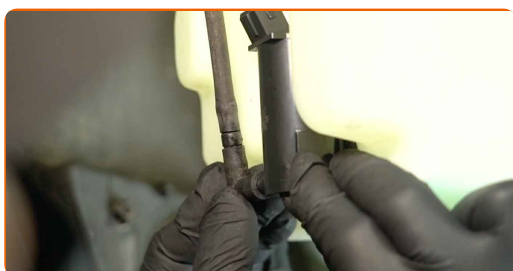
**19** Montera en ny packning till spolarpumpen.



**20** Montera en ny spolarpump.



**21** Anslut spolarslangen.





**22** Smörj spolarpumpens kontakt. Använd elspray.



**23** Anslut spolarpumpens kontakt.



**24** Sätt tillbaka spolärvätsketankens kåpa.



**25** Sätt tillbaka bulten.

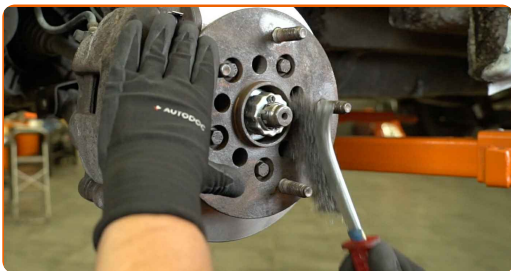


**26** Skruva i bulten till spolärvätsketankens kåpa. Använd en 10 mm hylsa. Använd en spärrnyckel.



27

Rengör fälgens monteringsyta. Använd en stålborste. Använd universalrengöringspray.



28

Smörj den yta på hjulnavet som är i kontakt med fälgen. Använd keramiskt fett.



29

Montera hjulet.



Utbyte: spolarvätskepump – FORD Transit Connect Mk1 Skåpbil. Proffsen rekommenderar:

- Håll upp hjulet när du skruvar fast muttrarna för att inte skada dig.

30

Skruva i hjulbultarna. Använd en 21 mm hjulmutterhylsa. Använd en spärrnyckel.



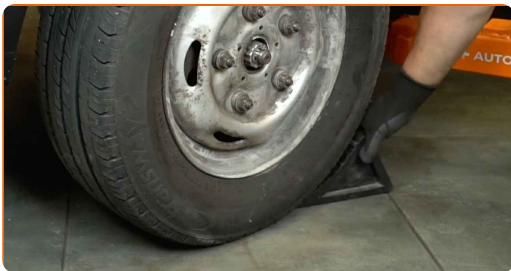
31

Hissa ned bilen och dra åt hjulbultarna korsvis. Använd en 21-millimeters hjulmutterhylsa. Använd en momentnyckel. Åtdragningsmoment: 200 Nm.



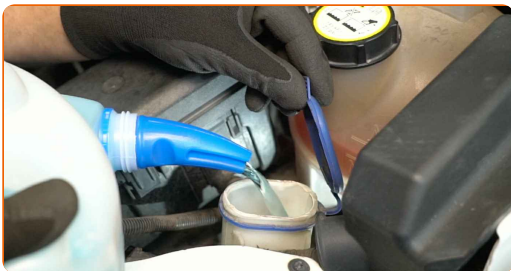
32

Ta bort domkraften, pallbockarna och stoppklossarna.



33

Fyll på med ny spolärvätska i spolärvätsketanken.



34

Ta bort skärmskyddet.

35

Stäng motorhuven.

36

Kontrollera att den nya delen fungerar som den ska.

**BRA GJORT!** 

**VISA FLER HANDLEDNINGSGUIDER**

# AUTODOC – HÖGKVALITATIVA OCH BILLIGA BILDELAR PÅ NÄTET

**AUTODOC MOBILAPP: ENORMA ERBJUDANDEN OCH BEKVÄM SHOPPING**

GET IT ON  
**Google Play**

Download on the  
**App Store**

**Download**

**ETT URMÄRKT UTBUD AV RESERVDELAR FÖR DIN BIL**

**SPOLARVÄTSKEPUMP: ETT BRETT UTBUD**

## FRISKRIVNINGSKLAUSUL:

Dokumentet innehåller bara allmänna rekommendationer som kan vara användbara när du ska laga eller byta ut delar. AUTODOC ansvarar ej för eventuella skador, förluster, skador på egendom, eller liknande i samband med reparationen eller utbytet på grund av felaktig användning eller feltolkning av den försedda informationen.

AUTODOC ansvarar ej för möjliga misstag eller osäkerheter i denna guide. Informationen har endast informativt syfte och kan ej ersätta expertrådgivning.

AUTODOC ansvarar ej för felaktig användning eller användning av farlig utrustning, farliga verktyg och farliga bildelar. AUTODOC rekommenderar starkt att du alltid är försiktig och observerar säkerhetsreglerna vid reparation eller utbyte. Kom ihåg: användning av lågkvalitativa bildelar garanterar dig aldrig en tillräcklig säkerhetsnivå ute på vägarna.

© Copyright 2024 – Allt innehåll på denna hemsida, speciellt texter, bilder och grafer, är skyddade av copyright. Alla rättigheter, inklusive kopiering, offentliggörande till tredje part, ändringar och översättningar, ägs av AUTODOC SE.