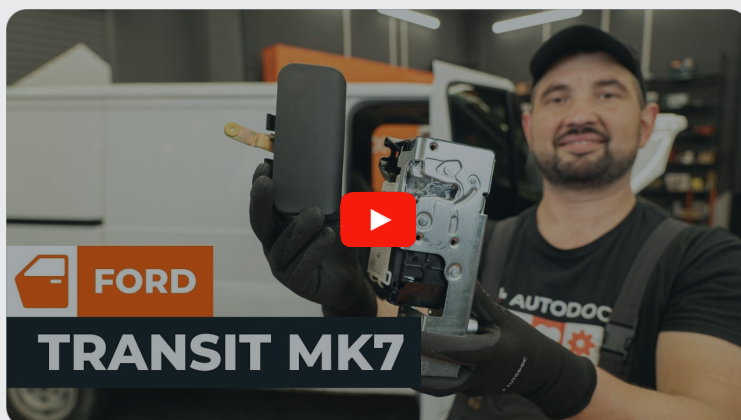




Så byter du dörrlås på
framdörren på **FORD**
Transit Mk6 Flak/Chassi
(V347, V348) –
utbytesguide

EN LIKNANDE VIDEOGUIDE



Denna video visar utbytesproceduren för en liknande bildel på ett annat fordon

Viktigt!

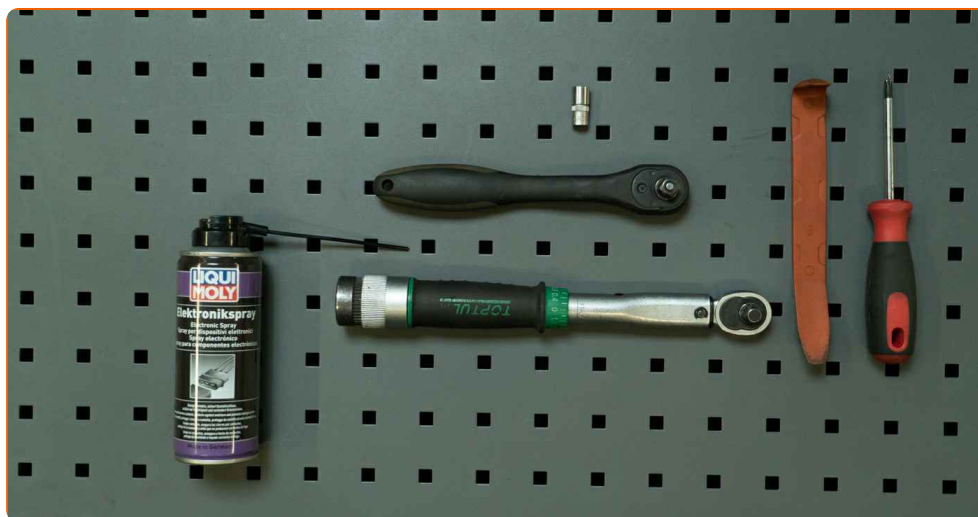
Den här utbytes proceduren kan göras på följande fordon:

FORD TRANSIT MK-7 Flak/chassi 2.2 TDCi, FORD TRANSIT MK-7 Flak/chassi 2.2 TDCi RWD, FORD TRANSIT MK-7 Flak/chassi 2.2 TDCi 4x4, FORD TRANSIT MK-7 Flak/chassi 2.3 16V RWD, FORD TRANSIT MK-7 Flak/chassi 2.4 TDCi RWD, FORD TRANSIT MK-7 Flak/chassi 3.2 TDCi RWD, FORD TRANSIT MK-7 Flak/chassi 2.4 TDCi 4x4, FORD TRANSIT MK-7 Flak/chassi 2.3 16V LPG RWD

Ordningen kan variera något beroende på bilens utformning.

Denna guide skapades med utgångspunkt i utbytesproceduren för en liknande bildel på: FORD TRANSIT MK-7 Skåp 2.2 TDCi

**UTBYTE: DÖRRLÅS – FORD TRANSIT MK6
FLAK/CHASSI (V347, V348). LISTA ÖVER VERKTYG DU
KOMMER BEHÖVA:**



- Elspray
- Momentnyckel
- Hylsa 8 mm
- Torxbit T30
- Spärnyckel
- Spärrskruvmejsel
- Phillipsmejsel
- Demonteringsverktyg i plast för paneler och lister

Köp verktyg

Utbyte: dörrlås – FORD Transit Mk6 Flak/Chassi (V347, V348). AUTODOCs experter rekommenderar:

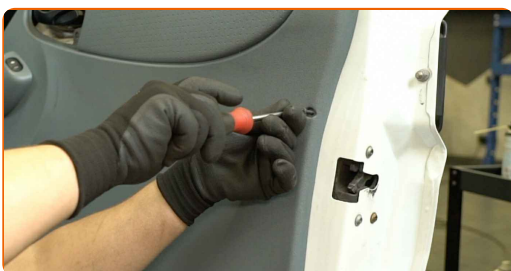
- Utbytesarbetet är likadant för låsen på vänster och höger framdörr.
- Allt arbete bör göras med tändningen avstängd.

UTBYTE: DÖRRLÅS – FORD TRANSIT MK6 FLAK/CHASSI (V347, V348). ANVÄND FÖLJANDE PROCEDUR:

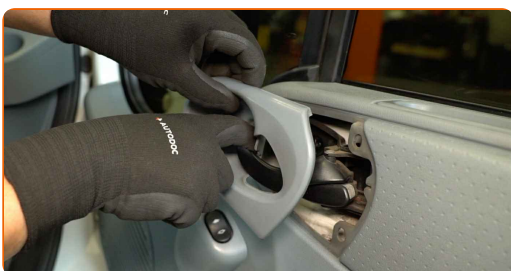
1 Öppna bildörren.



2 Skruva loss dörrpanelens skruvar. Använd en phillipsmejsel.



3 Ta loss dörrhandtagets täcklist.



4 Ta bort skruvarna.



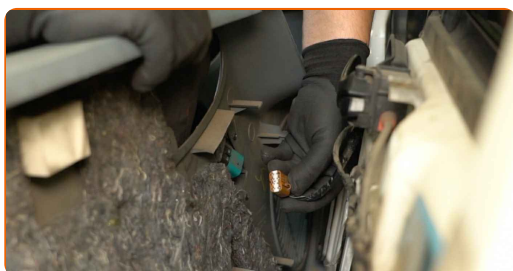
5 Ta loss dörrens panel. Använd ett demonteringsverktyg i plast för paneler och lister.



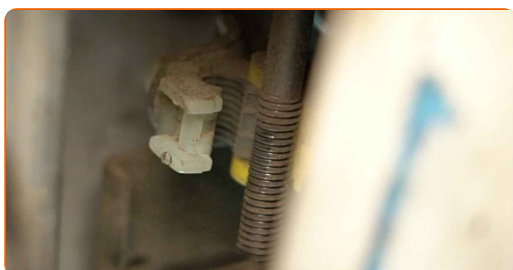
Viktigt!

- Använd inte för mycket kraft när du tar bort delen. Annars riskerar du att skada den.

6 Lossa kontakten från fönsterhissens reglage.

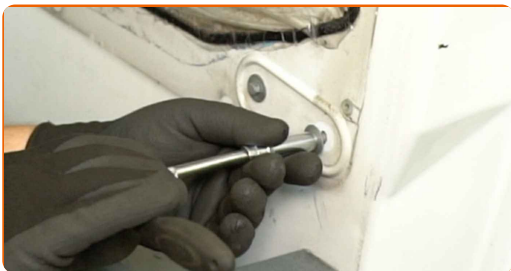


7 Lossa låsstängens som kopplar ihop låset med det yttre dörrhandtaget.



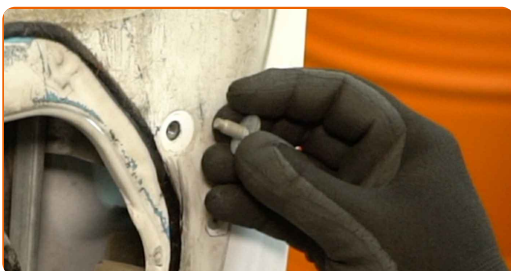
8

Skruva loss skruvarna till rutans styrskena. Använd en 8-millimetershylsa. Använd en spärrnyckel.



9

Ta bort bultarna.



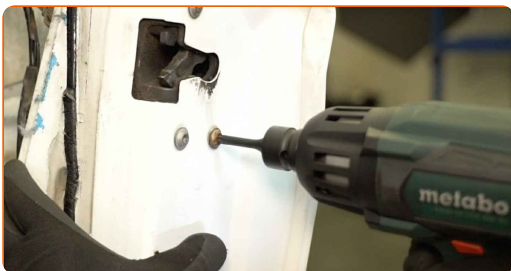
10

Ta bort rutans styrskena.



11

Skruva loss dörrlåsets skruvar. Använd en T30 torxbit. Använd en skruvdragare eller en spärrskruvmejsel.



12

Ta bort skruvarna.



13

Ta bort dörrlåset.



Utbyte: dörrlås – FORD Transit Mk6 Flak/Chassi (V347, V348). Tips från AUTODOCs experter:

- Använd inte för mycket kraft när du tar bort delen. Annars riskerar du att skada den.

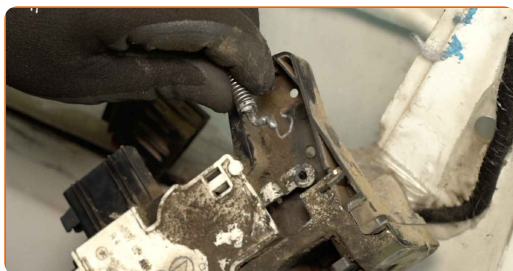
14

Koppla loss kontakten från dörrlåset.



15

Koppla loss vajern mellan handtaget och dörrlåset vid låset.



16 Spraya dörrlåsets kontakt. Använd elspray.



17 Anslut vajern mellan handtaget och låset till ett nytt dörrlås.



18 Anslut kontakten till det nya dörrlåset.



19 Montera det nya låset.



20 Sätt i bultarna.



21

Dra åt dörrlåsets skruvar. Använd en T30 torxbit. Använd en momentnyckel. Åtdragningsmoment: 12 Nm.



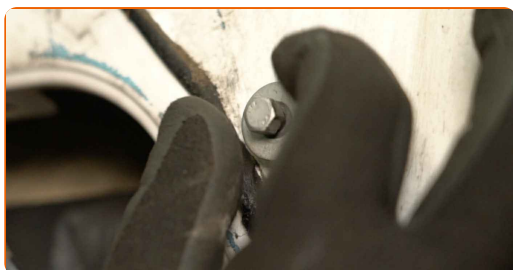
22

Montera rutans styrskena.



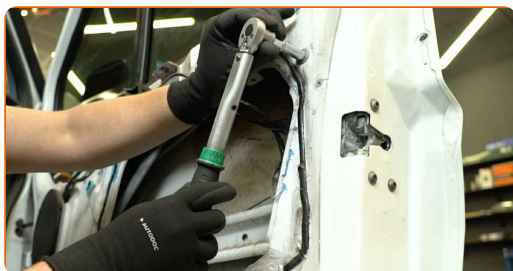
23

Sätt i bultarna.



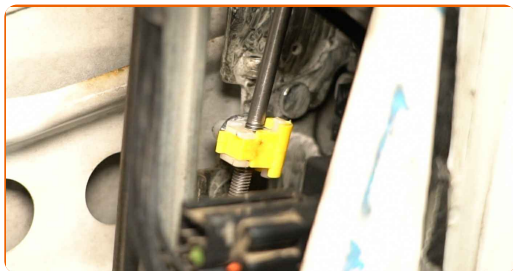
24

Dra åt skruvarna till rutans styrskena. Använd en 8-millimetershylsa. Använd en momentnyckel. Åtdragningsmoment: 10 Nm.



25

Snäpp fast låsstängens som kopplar ihop låset med det yttre dörrhandtaget.



26 Spraya kontakten på fönsterhissens reglage. Använd elspray.



27 Anslut kontakten till fönsterhissens reglage.



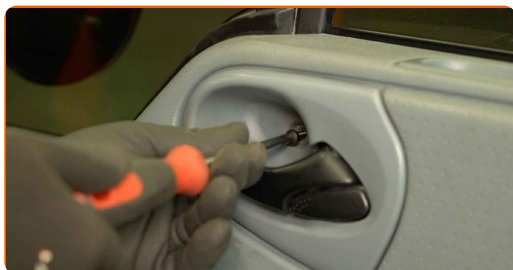
28 Sätt tillbaka dörrpanelen.



29 Fäst dörrhandtagets list.



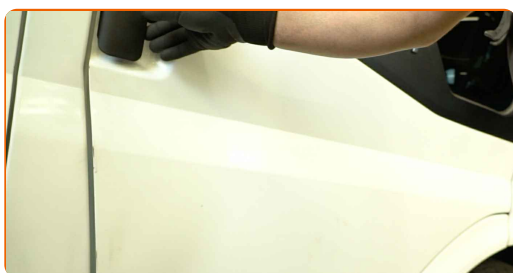
30 Sätt i skruvarna.



31 Dra åt dörrpanelens skruvar. Använd en phillipsmejsel.



32 Stäng bildörren.



33 Kontrollera att den nya delen fungerar som den ska.

BRA GJORT! 

VISA FLER HANDLEDNINGSGUIDER

AUTODOC – HÖGKVALITATIVA OCH BILLIGA BILDELAR PÅ NÄTET

AUTODOC MOBILAPP: ENORMA ERBJUDANDEN OCH BEKVÄM SHOPPING



+ AUTODOC

GET IT ON  **Google Play**

 **Download on the App Store**

Download

ETT URMÄRKT UTBUD AV RESERVDELAR FÖR DIN BIL

DÖRRLÅS: ETT BRETT UTBUD

FRISKRIVNINGSKLAUSUL:

Dokumentet innehåller bara allmänna rekommendationer som kan vara användbara när du ska laga eller byta ut delar. AUTODOC ansvarar ej för eventuella skador, förluster, skador på egendom, eller liknande i samband med reparationen eller utbytet på grund av felaktig användning eller feltolkning av den försedda informationen.

AUTODOC ansvarar ej för möjliga misstag eller osäkerheter i denna guide. Informationen har endast informativt syfte och kan ej ersätta expertrådgivning.

AUTODOC ansvarar ej för felaktig användning eller användning av farlig utrustning, farliga verktyg och farliga bildelar. AUTODOC rekommenderar starkt att du alltid är försiktig och observerar säkerhetsreglerna vid reparation eller utbyte. Kom ihåg: användning av lågkvalitativa bildelar garanterar dig aldrig en tillräcklig säkerhetsnivå ute på vägarna.

© Copyright 2024 – Allt innehåll på denna hemsida, speciellt texter, bilder och grafer, är skyddade av copyright. Alla rättigheter, inklusive kopiering, offentliggörande till tredje part, ändringar och översättningar, ägs av AUTODOC SE.