



Så byter du fönsterhiss
på **FORD Transit Mk6**
Flak/Chassi (V347, V348)
– utbytesguide

EN LIKNANDE VIDEOGUIDE



Denna video visar utbytesproceduren för en liknande bildel på ett annat fordon

Viktigt!

Den här utbytes proceduren kan göras på följande fordon:

FORD TRANSIT MK-7 Flak/chassi 2.2 TDCi, FORD TRANSIT MK-7 Flak/chassi 2.2 TDCi RWD, FORD TRANSIT MK-7 Flak/chassi 2.2 TDCi 4x4, FORD TRANSIT MK-7 Flak/chassi 2.3 16V RWD, FORD TRANSIT MK-7 Flak/chassi 2.4 TDCi RWD, FORD TRANSIT MK-7 Flak/chassi 3.2 TDCi RWD, FORD TRANSIT MK-7 Flak/chassi 2.4 TDCi 4x4, FORD TRANSIT MK-7 Flak/chassi 2.3 16V LPG RWD, FORD TRANSIT MK-7 Flak/chassi 2.3 16V CNG RWD

Ordningen kan variera något beroende på bilens utformning.

Denna guide skapades med utgångspunkt i utbytesproceduren för en liknande bildel på: FORD TRANSIT MK-7 Skåp 2.2 TDCi

**UTBYTE: FÖNSTERHISS – FORD TRANSIT MK6
FLAK/CHASSI (V347, V348). VERKTYG DU BEHÖVER:**



- Elspray
- Maskeringstejp
- Momentnyckel
- Hylsa 8 mm
- Hylsa 10 mm
- Spärnyckel
- Borrmaskin
- Borrsats
- Nittång
- Nitar
- Phillipsmejsel
- Spetstång
- Demonteringsverktyg i plast för paneler och lister

Köp verktyg

Utbyte: fönsterhiss – FORD Transit Mk6 Flak/Chassi (V347, V348). AUTODOCs experter rekommenderar:

- Allt arbete bör göras med tändningen avstängd.

UTBYTE: FÖNSTERHISS – FORD TRANSIT MK6 FLAK/CHASSI (V347, V348). ANVÄND FÖLJANDE PROCEDUR:

1 Öppna bildörren.



2 Skruva loss dörrpanelens skruvar. Använd en phillipsmejsel.

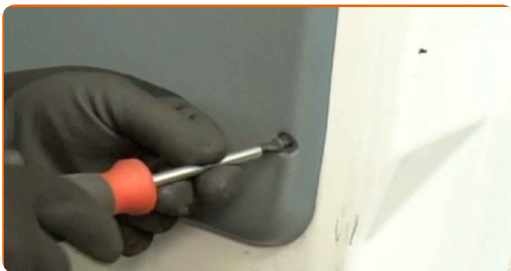


3 Ta loss dörrhandtagets täcklist.



4

Ta bort skruvarna.



5

Ta loss dörrpanelen. Använd ett demonteringsverktyg i plast för paneler och lister.

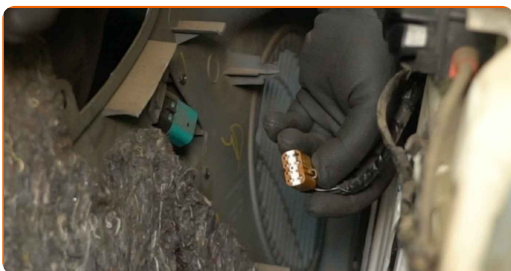


Utbyte: fönsterhiss – FORD Transit Mk6 Flak/Chassi (V347, V348). Tips:

- Använd inte för mycket kraft när du tar bort delen. Annars riskerar du att skada den.

6

Lossa kontakten från fönsterhissens reglage.



7 Skruva loss högtalarens skruvar. Använd en phillipsmejsel.



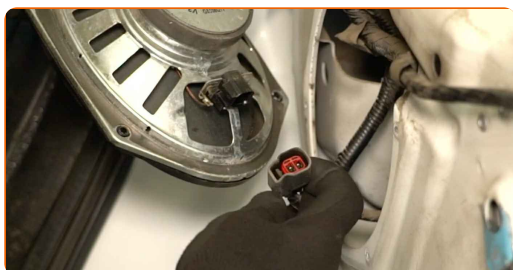
8 Ta bort skruvarna.



9 Ta bort högtalaren.



10 Lossa kontakten till högtalaren.



11 Lossa kontakten till rutans elmotor.



12

Fäst rutan i den övre fönsterkarmen. Använd maskeringstejp.

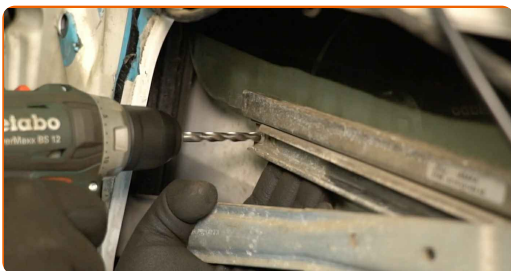


Varning!

- Håll i glaset när du lyfter och säkrar det, för att förhindra att det skadas och för att undvika personskador.

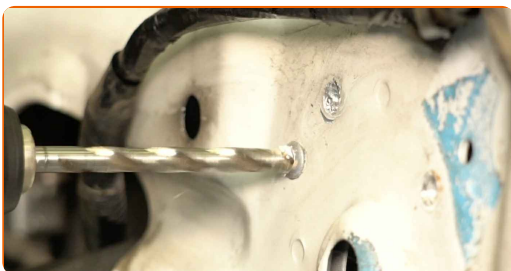
13

Borra ut nitarna som fäster glaset till fönsterhissmekanismen. Använd en borr. Använd en borrarbörnsats.



14

Borra ut nitarna som fäster fönsterhissmekanismen till dörren. Använd en borr. Använd en borrarbörnsats.



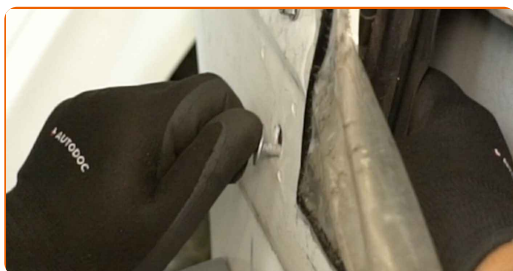
15

Skruva loss fästordningen för fönsterskenan. Använd en 8 mm hylsa. Använd en spärrnyckel.



16

Ta bort fästbulten.



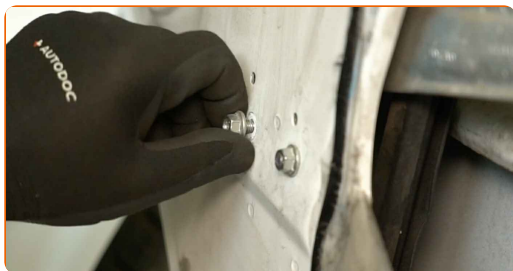
17

Skruva loss bultarna till fönsterhissmekanismen. Använd en 10 mm hylsa. Använd en spärrnyckel.



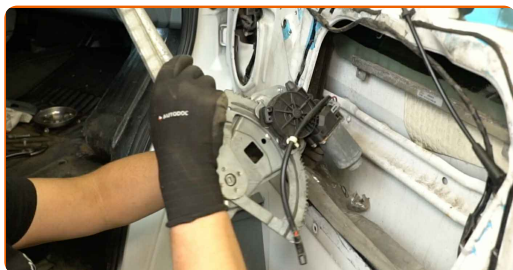
18

Ta bort bultarna.

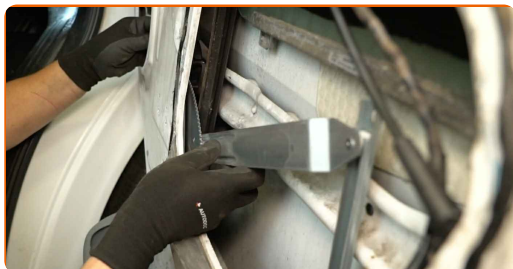


19

Demontera fönsterhissmekanismen.



20 Montera en ny fönsterhissmekanism.



21 Sätt i bultarna.



22 Dra åt bultarna till fönsterhissmekanismen. Använd en 10 mm hylsa. Använd en momentnyckel. Åtdragningsmoment: 8 Nm.



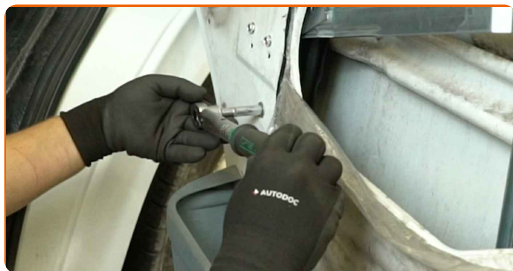
23 Anslut kontakten till fönsterhissens elmotor.



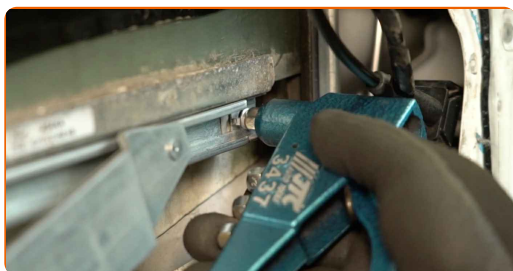
24 Sätt i bulten till fönsterskenan.



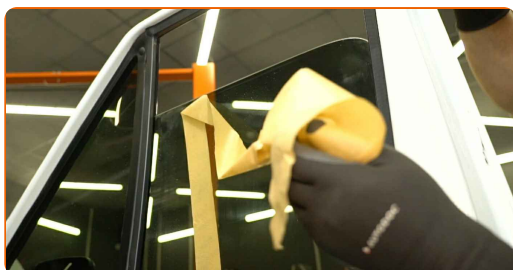
25 Dra åt bulten till fönsterskenan. Använd en 8 mm hylsa. Använd en momentnyckel. Åtdragningsmoment: 6 Nm.



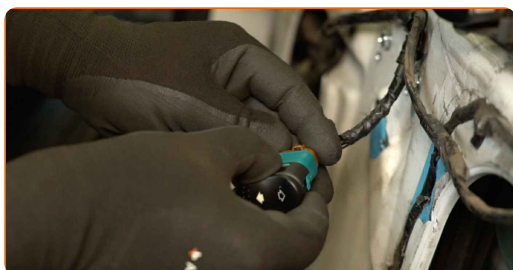
26 Sätt i nitarna som fäster glaset till fönsterhissmekanismen. Använd en nittång. Använd nitar.



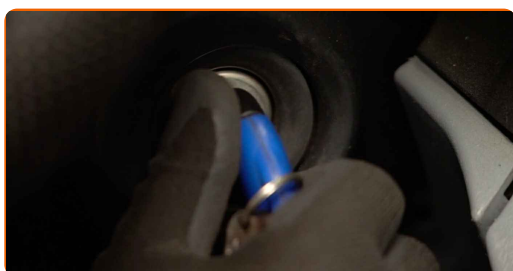
27 Ta bort maskeringstejpen.



28 Anslut kontakten till fönsterhissens reglage.



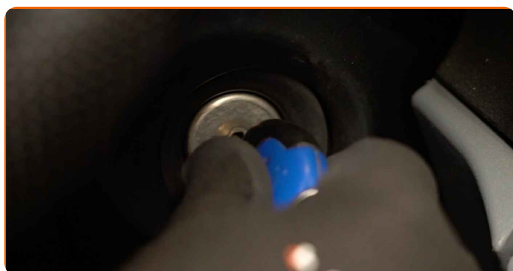
29 Slå på tändningen.



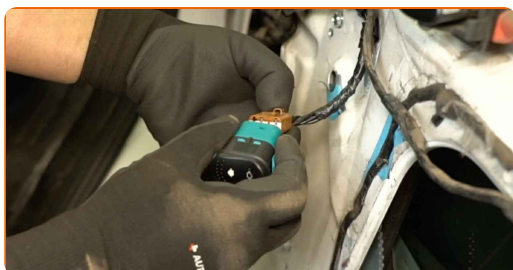
30 Kontrollera att fönsterhissen fungerar korrekt.



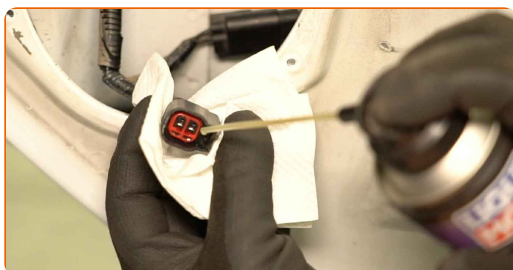
31 Slå av tändningen.



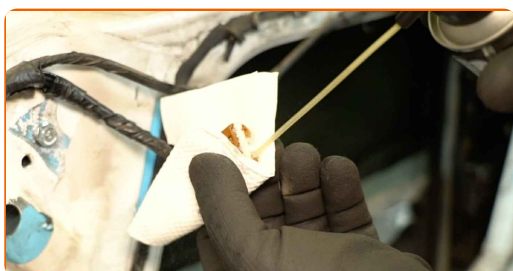
32 Lossa kontakten från fönsterhissens reglage.



33 Spraya kontakten till högtalaren. Använd elspray.



34 Spraya kontakten till fönsterhissens reglage. Använd elspray.



35 Anslut kontakten till högtalaren.



36 Sätt tillbaka högtalaren.



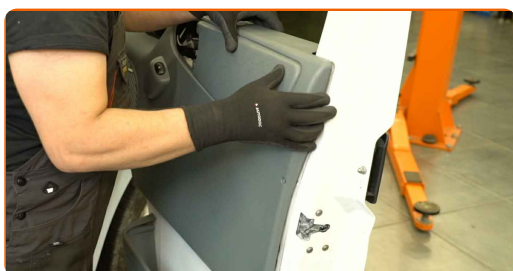
37 Sätt i och skruva fast högtalarens skruvar. Använd en phillipsmejsel.



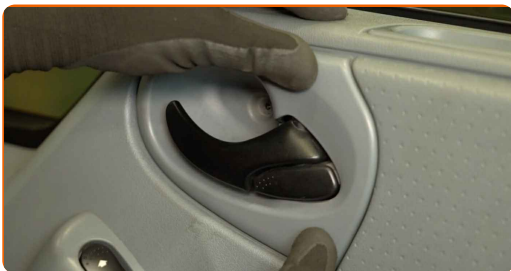
38 Anslut kontakten till fönsterhissens reglage.



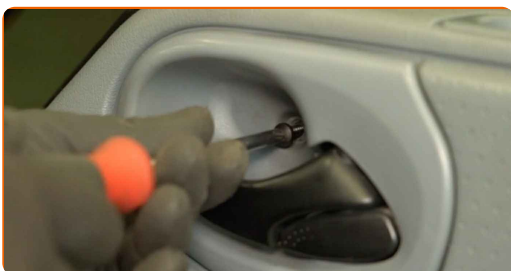
39 Sätt tillbaka dörrpanelen.



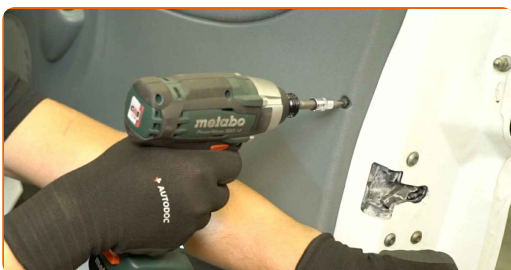
40 Fäst dörrhandtagets list.



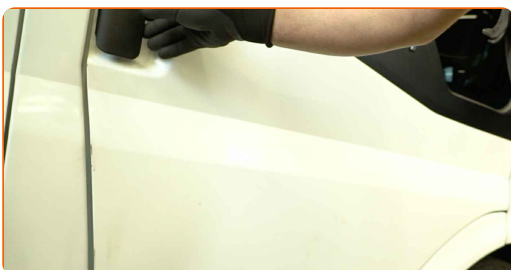
41 Sätt i skruvarna.



42 Dra åt dörrpanelens skruvar. Använd en phillipsmejsel.



43 Stäng bildörren.



BRA GJORT! 

VISA FLER HANDLEDNINGSGUIDER

AUTODOC – HÖGKVALITATIVA OCH BILLIGA BILDELAR PÅ NÄTET

AUTODOC MOBILAPP: ENORMA ERBJUDANDEN OCH BEKVÄM SHOPPING

ETT URMÄRKT UTBUD AV RESERVDELAR FÖR DIN BIL

FÖNSTERHISS: ETT BRETT UTBUD

FRISKRIVNINGSKLAUSUL:

Dokumentet innehåller bara allmänna rekommendationer som kan vara användbara när du ska laga eller byta ut delar. AUTODOC ansvarar ej för eventuella skador, förluster, skador på egendom, eller liknande i samband med reparationen eller utbytet på grund av felaktig användning eller feltolkning av den försedda informationen.

AUTODOC ansvarar ej för möjliga misstag eller osäkerheter i denna guide. Informationen har endast informativt syfte och kan ej ersätta expertrådgivning.

AUTODOC ansvarar ej för felaktig användning eller användning av farlig utrustning, farliga verktyg och farliga bildelar. AUTODOC rekommenderar starkt att du alltid är försiktig och observerar säkerhetsreglerna vid reparation eller utbyte. Kom ihåg: användning av lågkvalitativa bildelar garanterar dig aldrig en tillräcklig säkerhetsnivå ute på vägarna.

© Copyright 2024 – Allt innehåll på denna hemsida, speciellt texter, bilder och grafer, är skyddade av copyright. Alla rättigheter, inklusive kopiering, offentliggörande till tredje part, ändringar och översättningar, ägs av AUTODOC SE.