



Så byter du
fönsterreglage på **FORD**
Transit Mk6 Flak/Chassi
(V347, V348) –
utbytesguide

EN LIKNANDE VIDEOGUIDE



Denna video visar utbytesproceduren för en liknande bildel på ett annat fordon

Viktigt!

Den här utbytes proceduren kan göras på följande fordon:

FORD TRANSIT MK-7 Flak/chassi 2.3 16V RWD, FORD TRANSIT MK-7 Flak/chassi 2.2 TDCi, FORD TRANSIT MK-7 Flak/chassi 2.4 TDCi RWD, FORD TRANSIT MK-7 Flak/chassi 3.2 TDCi RWD, FORD TRANSIT MK-7 Flak/chassi 2.4 TDCi 4x4

Ordningen kan variera något beroende på bilens utformning.

Denna guide skapades med utgångspunkt i utbytesproceduren för en liknande bildel på: FORD TRANSIT MK-7 Skåp 2.2 TDCi

**UTBYTE: FÖNSTERREGLAGE – FORD TRANSIT MK6
FLAK/CHASSI (V347, V348). VERKTYG DU KOMMER
BEHÖVA:**



- Elspray
- Maskeringstejp
- Momentnyckel
- Hylsa 8 mm
- Hylsa 10 mm
- Spärnyckel
- Borrmaskin
- Borrsats
- Nittång
- Nitar
- Phillipsmejsel
- Spetstång
- Demonteringsverktyg i plast för paneler och lister

Köp verktyg

Utbyte: fönsterreglage – FORD Transit Mk6 Flak/Chassi (V347, V348).
AUTODOCs experter rekommenderar:

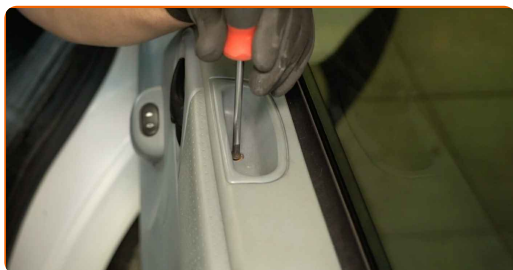
- Allt arbete bör göras med tändningen avstängd.

UTBYTE: FÖNSTERREGLAGE – FORD TRANSIT MK6 FLAK/CHASSI (V347, V348). TA FÖLJANDE STEG:

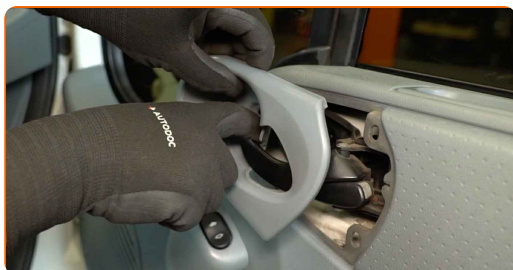
1 Öppna bildörren.



2 Skruva loss dörrpanelens skruvar. Använd en phillipsmejsel.

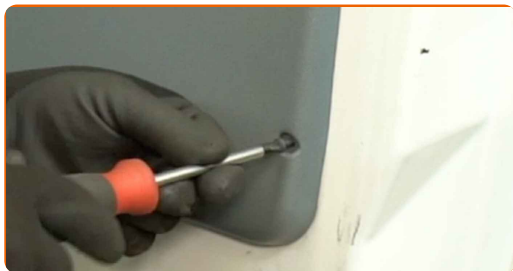


3 Ta loss dörrhandtagets täcklist.



4

Ta bort skruvarna.



5

Ta loss dörrpanelen. Använd ett demonteringsverktyg i plast för paneler och lister.

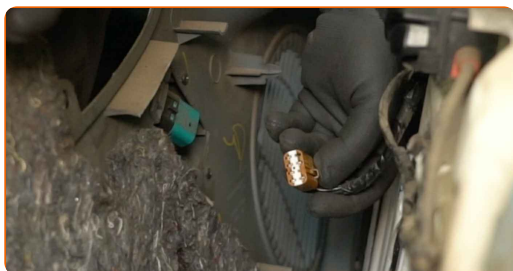


Utbyte: fönsterreglage – FORD Transit Mk6 Flak/Chassi (V347, V348).
AUTODOC rekommenderar:

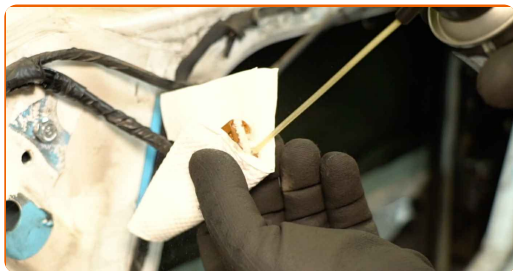
- Använd inte för mycket kraft när du tar bort delen. Annars riskerar du att skada den.

6

Lossa kontakten från fönsterhissens reglage.



7 Spraya kontakten till fönsterhissens reglage. Använd elspray.



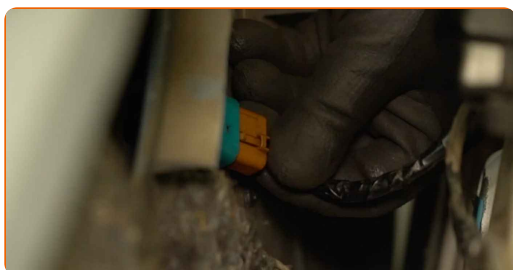
8 Ta bort det gamla fönsterreglaget från dörrpanelen. Använd en spetstång.



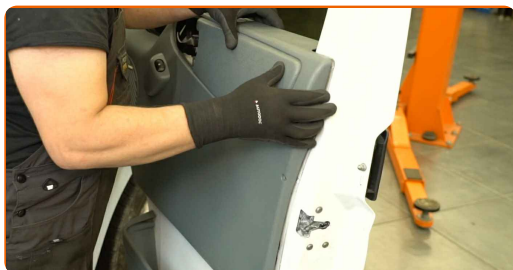
9 Montera det nya fönsterreglaget på dörrpanelen.



10 Anslut kontakten till fönsterhissens reglage.



11 Sätt tillbaka dörrpanelen.



12 Fäst dörrhandtagets list.



13 Sätt i skruvarna.



14 Dra åt dörrpanelens skruvar. Använd en phillipsmejsel.



15 Kontrollera att den nya delen fungerar som den ska.



16

Stäng bildörren.



BRA GJORT! 

VISA FLER HANDLEDNINGSGUIDER

AUTODOC – HÖGKVALITATIVA OCH BILLIGA BILDELAR PÅ NÄTET

**AUTODOC MOBILAPP: ENORMA ERBJUDANDEN OCH BEKVÄM
SHOPPING**

ETT URMÄRKT UTBUD AV RESERVDELAR FÖR DIN BIL

FÖNSTERREGLAGE: ETT BRETT UTBUD

FRISKRIVNINGSKLAUSUL:

Dokumentet innehåller bara allmänna rekommendationer som kan vara användbara när du ska laga eller byta ut delar. AUTODOC ansvarar ej för eventuella skador, förluster, skador på egendom, eller liknande i samband med reparationen eller utbytet på grund av felaktig användning eller feltolkning av den försedda informationen.

AUTODOC ansvarar ej för möjliga misstag eller osäkerheter i denna guide. Informationen har endast informativt syfte och kan ej ersätta expertrådgivning.

AUTODOC ansvarar ej för felaktig användning eller användning av farlig utrustning, farliga verktyg och farliga bildelar. AUTODOC rekommenderar starkt att du alltid är försiktig och observerar säkerhetsreglerna vid reparation eller utbyte. Kom ihåg: användning av lågkvalitativa bildelar garanterar dig aldrig en tillräcklig säkerhetsnivå ute på vägarna.

© Copyright 2024 – Allt innehåll på denna hemsida, speciellt texter, bilder och grafer, är skyddade av copyright. Alla rättigheter, inklusive kopiering, offentliggörande till tredje part, ändringar och översättningar, ägs av AUTODOC SE.