



Så byter du kilrem på
FORD Transit Mk6
Minibuss (V347, V348) –
utbytesguide

EN LIKNANDE VIDEOGUIDE



Denna video visar utbytesproceduren för en liknande bildel på ett annat fordon

Viktigt!

Den här utbytesproceduren kan göras på följande fordon:

FORD TRANSIT Buss 2.2 TDCi

Ordningen kan variera något beroende på bilens utformning.

Denna guide skapades med utgångspunkt i utbytesproceduren för en liknande bildel på: FORD TRANSIT MK-7 Skåp 2.2 TDCi

UTBYTE: MULTIREM – FORD TRANSIT MK6 MINIBUSS
(V347, V348). LISTA ÖVER VERKTYG DU KOMMER
BEHÖVA:



- Blocknyckel 15 mm
- Brytjärn
- Monteringsverktyg för drivremmar

[Köp verktyg](#)

Utbyte: multirem – FORD Transit Mk6 Minibuss (V347, V348). AUTODOCs experter rekommenderar:

- Allt arbete bör göras med tändningen avstängd.

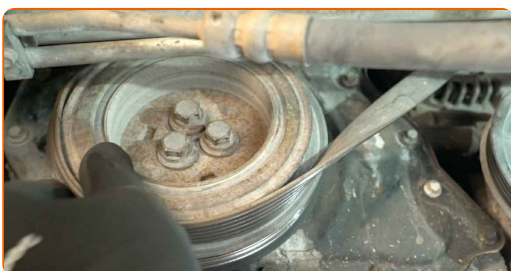
UTBYTE: MULTIREM – FORD TRANSIT MK6 MINIBUSS (V347, V348). TA FÖLJANDE STEG:

1 Hissa upp fordonet med en billyft eller placera det över en smörjgrop.

2 Ta bort poly-V-remmen till servopumpen genom att vrida vevaxelremskivan. Använd ett monteringsverktyg för drivremmar. Använd ett brytjärn. Använd en 15 mm blocknyckel.

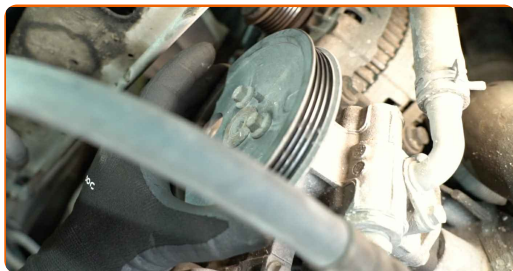


3 Ta bort poly-V-remmen till generatoren genom att vrida vevaxelremskivan. Använd ett monteringsverktyg för drivremmar. Använd ett brytjärn. Använd en 15 mm blocknyckel.



4

Kontrollera skicket på generatorns och servopumpens remskivor. Byt ut dem vid behov.



5

Montera en ny poly-V-rem till generatorn genom att vrida vevaxelremskivan. Använd ett monteringsverktyg för drivremmar. Använd en 15 mm blocknyckel.

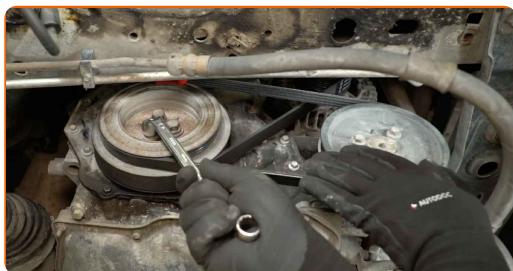


Utbyte: multirem – FORD Transit Mk6 Minibuss (V347, V348). Tips:

- Var försiktig så att du inte skadar poly-V-remmen när du monterar den.

6

Montera poly-V-remmen till servopumpen genom att vrida vevaxelremskivan. Använd ett monteringsverktyg för drivremmar. Använd en 15 mm blocknyckel.



Varning!

- Var försiktig så att du inte skadar poly-V-remmen när du monterar den.

7

Sänk ner fordonet.

8

Starta motorn och låt den gå i ett par minuter.



Utbyte: multirem – FORD Transit Mk6 Minibuss (V347, V348). AUTODOC rekommenderar:

- Det är nödvändigt för att säkerställa att komponenten fungerar korrekt.

9

Stäng av motorn.



BRA GJORT! 

VISA FLER HANDLEDNINGSGUIDER

AUTODOC – HÖGKVALITATIVA OCH BILLIGA BILDELAR PÅ NÄTET

AUTODOC MOBILAPP: ENORMA ERBJUDANDEN OCH BEKVÄM SHOPPING

ETT URMÄRKT UTBUD AV RESERVDELAR FÖR DIN BIL

MULTIREM: ETT BRETT UTBUD

FRISKRIVNINGSKLAUSUL:

Dokumentet innehåller bara allmänna rekommendationer som kan vara användbara när du ska laga eller byta ut delar. AUTODOC ansvarar ej för eventuella skador, förluster, skador på egendom, eller liknande i samband med reparationen eller utbytet på grund av felaktig användning eller feltolkning av den försedda informationen.

AUTODOC ansvarar ej för möjliga misstag eller osäkerheter i denna guide. Informationen har endast informativt syfte och kan ej ersätta expertrådgivning.

AUTODOC ansvarar ej för felaktig användning eller användning av farlig utrustning, farliga verktyg och farliga bildelar. AUTODOC rekommenderar starkt att du alltid är försiktig och observerar säkerhetsreglerna vid reparation eller utbyte. Kom ihåg: användning av lågkvalitativa bildelar garanterar dig aldrig en tillräcklig säkerhetsnivå ute på vägarna.

© Copyright 2024 – Allt innehåll på denna hemsida, speciellt texter, bilder och grafer, är skyddade av copyright. Alla rättigheter, inklusive kopiering, offentliggörande till tredje part, ändringar och översättningar, ägs av AUTODOC SE.