



Så byter du en sidespegel
på **FORD Transit Mk6**
Tourneo – utbytesguide

EN LIKNANDE VIDEOGUIDE



Denna video visar utbytesproceduren för en liknande bildel på ett annat fordon

Viktigt!

Den här utbytes proceduren kan göras på följande fordon:
FORD TRANSIT TOURNEO 2.2 TDCi, FORD TRANSIT TOURNEO 2.2

Ordningen kan variera något beroende på bilens utformning.

Denna guide skapades med utgångspunkt i utbytesproceduren för en liknande bildel
på: FORD TRANSIT MK-7 Skåp 2.2 TDCi

DET HÄR BEHÖVER DU:



- Elspray
- Hylsa 8 mm
- Spärrnyckel
- Spårskruvmejsel

Köp verktyg

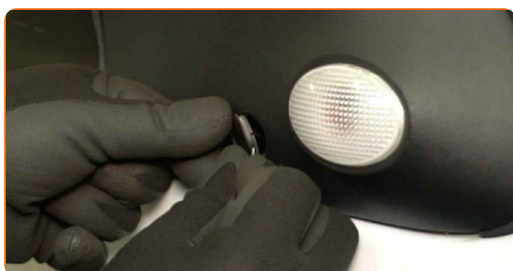
AUTODOC rekommenderar:

- Allt arbete bör göras med tändningen avstängd.

GENOMFÖR BYTET I FÖLJANDE ORDNING:

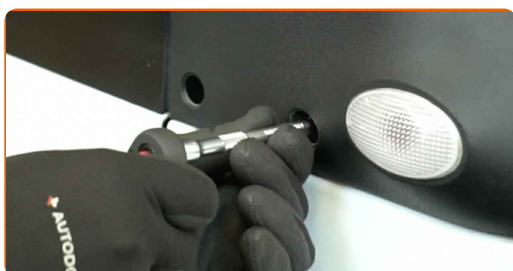
1

Ta bort täcklocken som döljer sidospegelns fästen. Använd en spårskruvmejsel.



2

Skruva loss sidospegelns fästen. Använd en 8-millimetershylsa. Använd en spärnnyckel.

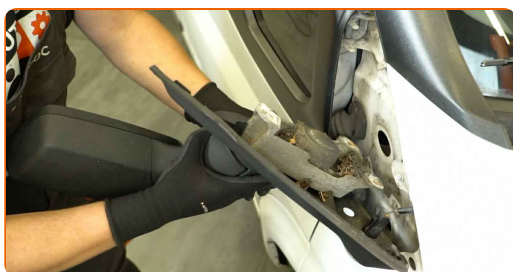


3

Ta bort bultarna.

4

Ta bort sidospegeln.



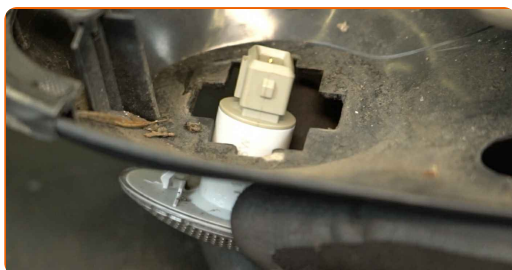
5 Koppla ur blinkerslampans kontakt.



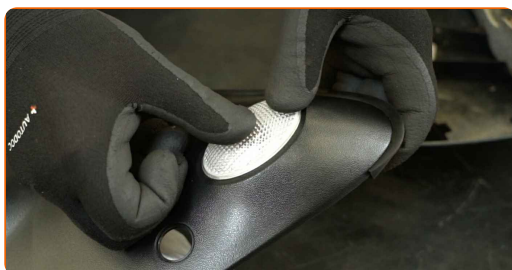
6 Smörj blinkerslampans kontakt. Använd elspray.



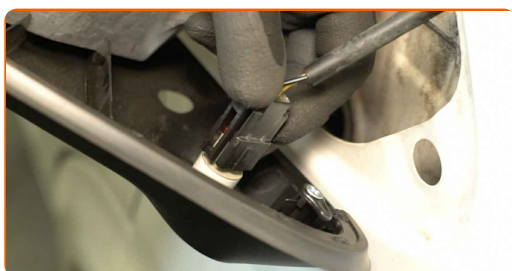
7 Ta bort blinkerslampan.



8 Sätt i blinkerslampan i en ny sidespegel.

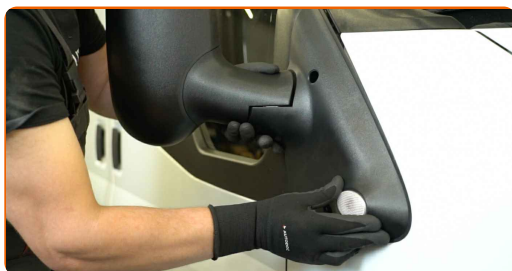


9 Återanslut blinkerslampans kontakt.



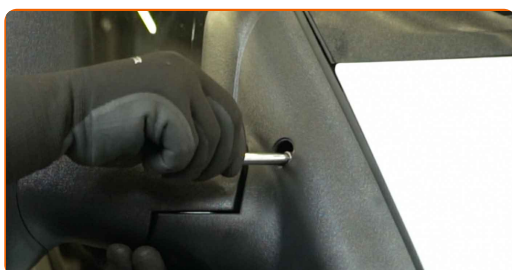
10

Montera fast den nya sidospegeln.



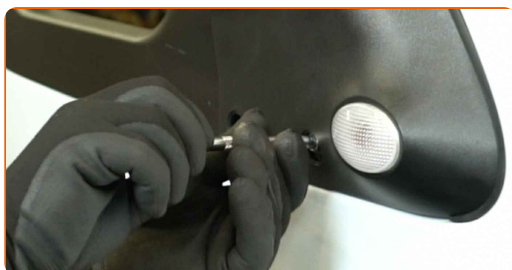
11

Sätt i bultarna.



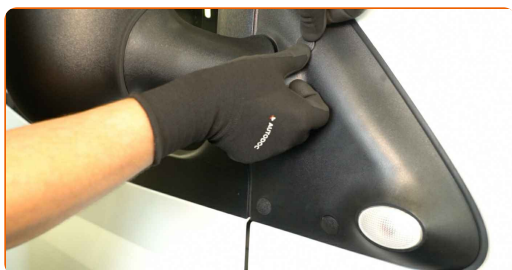
12

Skruva i sidospegelns fästen. Använd en 8-millimetershylsa. Använd en spärrnyckel.



13

Montera täcklocken över sidospegelns fästen.



BRA GJORT! 

VISA FLER HANDELDNINGSGUIDER

AUTODOC – HÖGKVALITATIVA OCH BILLIGA BILDELAR PÅ NÄTET

AUTODOC MOBILAPP: ENORMA ERBJUDANDEN OCH BEKVÄM SHOPPING



+ AUTODOC

GET IT ON
Google Play

Download on the
App Store

Download

ETT URMÄRKT UTBUD AV RESERVDELAR FÖR DIN BIL

SIDOSPEGL: ETT BRETT UTBUD

FRISKRIVNINGSKLAUSUL:

Dokumentet innehåller bara allmänna rekommendationer som kan vara användbara när du ska laga eller byta ut delar. AUTODOC ansvarar ej för eventuella skador, förluster, skador på egendom, eller liknande i samband med reparationen eller utbytet på grund av felaktig användning eller feltolkning av den försedda informationen.

AUTODOC ansvarar ej för möjliga misstag eller osäkerheter i denna guide. Informationen har endast informativt syfte och kan ej ersätta expertrådgivning.

AUTODOC ansvarar ej för felaktig användning eller användning av farlig utrustning, farliga verktyg och farliga bildelar. AUTODOC rekommenderar starkt att du alltid är försiktig och observerar säkerhetsreglerna vid reparation eller utbyte. Kom ihåg: användning av lågkvalitativa bildelar garanterar dig aldrig en tillräcklig säkerhetsnivå ute på vägarna.

© Copyright 2024 – Allt innehåll på denna hemsida, speciellt texter, bilder och grafer, är skyddade av copyright. Alla rättigheter, inklusive kopiering, offentliggörande till tredje part, ändringar och översättningar, ägs av AUTODOC SE.