



Byta bromsbelägg bak
på **HONDA CIVIC VII**
Coupé (EM2) –
utbytesguide

EN LIKNANDE VIDEOGUIDE



Denna video visar utbytesproceduren för en liknande bildel på ett annat fordon

 Viktigt!

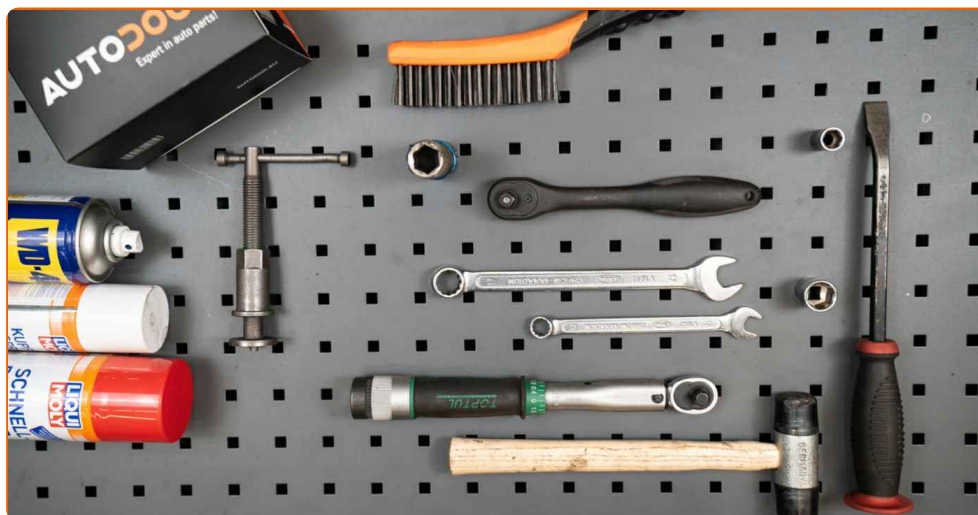
Den här utbytes proceduren kan göras på följande fordon:

HONDA CIVIC VII Coupé (EM2) 1.6 i, HONDA CIVIC VII Coupé (EM2) 1.7 i, HONDA CIVIC VII Coupé (EM2) 1.7 i VTEC

Ordningen kan variera något beroende på bilens utformning.

Denna guide skapades med utgångspunkt i utbytesproceduren för en liknande bildel på: HONDA INSIGHT (ZE_) 1.3 Hybrid (ZE2)

UTBYTE: BROMSBELÄGG – HONDA CIVIC VII COUPÉ (EM2). LISTA ÖVER VERKTYG DU KOMMER BEHÖVA:



- Stålbörste
- WD-40 aerosol
- Brake cleaner
- Anti gnissel pasta
- Kopparpasta
- Skiftnyckel Nr12
- Skiftnyckel Nr17
- Hylsa nr.12
- Hylsa nr.17
- Krafthylsor för fälgar Nr19
- Bromskolvsverktyg
- Spärnyckel
- Momentnyckel
- Gummiklubba
- Kofot
- Hjulklöss

Köp verktyg

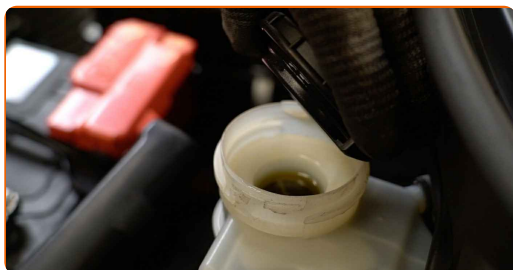
Utbyte: bromsbelägg – HONDA CIVIC VII Coupé (EM2). AUTODOC rekommenderar:

- Byt ut bromsbeläggen för båda axlarna samtidigt. Detta förser effektivare inbromsning.
- Tillvägagångs sättet är det samma för alla bromsklossar på samma axel.
- Allt arbete bör göras med motorn avstängd.

UTBYTE: BROMSBELÄGG – HONDA CIVIC VII COUPÉ (EM2). REKOMMENDERAD STEGFÖLJD:

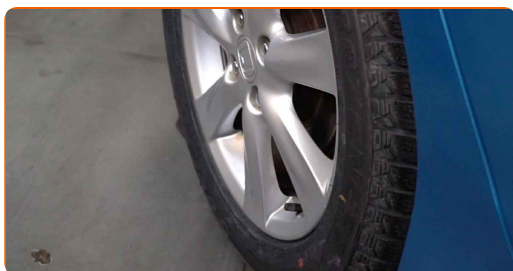
1

Öppna motorhuven. Skruva av bromsvätske reservoarens lock.



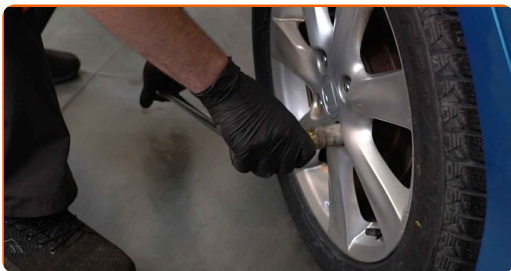
2

Säkra bilen med kilar.



3

Lossa på hjulmonteringens bultar. Använd hjulmutterhylsor nr. 19



4

Höj bilens bakre del och säkra fästdelarna.

5

Skruva av hjulbultarna.

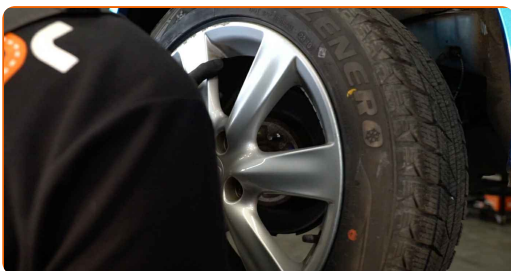


AUTODOC rekommenderar:

- Viktigt! Håll i hjulet medan du skruvar loss fästbultarna. HONDA CIVIC VII Coupé (EM2)

6

Ta bort hjulet.



7

Rengör bultarna till bromsoket. Använd en stålborste. Använd WD-40 aerosol.



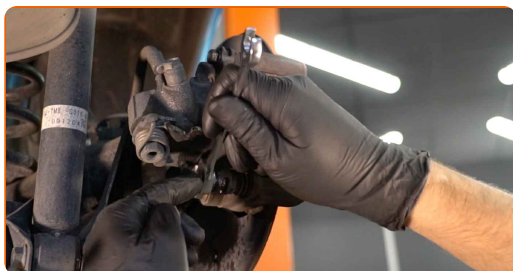
8

Lossa parkeringsbromsens kabel från bromsokets fäste. Använd hylsnyckel Nr17. Använd en spärrnyckel. Använd en kofot.



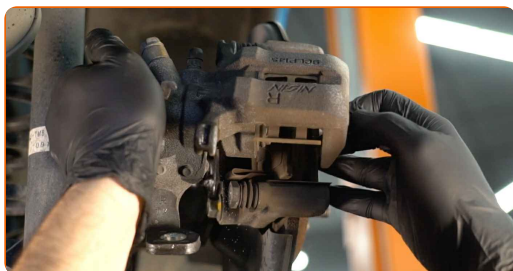
9

Skruva loss bromsokets fästelement. Använd kombinyckel Nr 12. Använd kombinyckel Nr 17.



10

Avlägsna bromsoket.



Utbyte: bromsbelägg – HONDA CIVIC VII Coupé (EM2). Proffsen rekommenderar:

- Knyt fast bromsoket till fjädringen eller karossen med hjälp av kablar, trådar eller rep utan att koppla ifrån bromsslangen för att förhindra tryckfall i bromssystemet.
- Se till att bromsoket inte hänger på bromsslangen.
- Trycka inte på bromspedalen efter du har avlägsnat bromsoket. Då kan kolven falla ut ur bromscylindern och bromsvätska och tryckförluster kan inträffa vilket förstör hela systemet.
- Kontrollera bromsokets bultar, styrpinnar och dammsker. Rengör dessa och byt ut om nödvändigt.

11

Ta bort bromsbelägen.



Utbyte: bromsbelägg – HONDA CIVIC VII Coupé (EM2). AUTODOC's experter rekommenderar:

- Mät bromsskivans tjocklek. Den måste alltid bytas ut när den nått sin slitgräns som anges av tillverkaren.

12

Rengör bromsokets anordning från smuts och damm. Använd en stålborste. Använd brake cleaner.

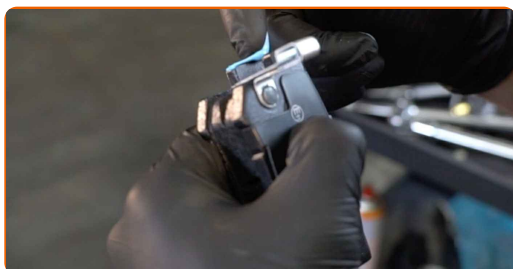


AUTODOC rekommenderar:

- Utbyte: bromsbelägg – HONDA CIVIC VII Coupé (EM2). Vänta några minuter efter applicering av sprayen.

13

Behandla bromsklossarna på området där ytan kommer i kontakt med bromsokets konsol. Använd anti gnissel pasta.



Utbyte: bromsbelägg – HONDA CIVIC VII Coupé (EM2). Tips:

- Kontrollera att skivans ytor är rena innan du installerar beläggen.

14

Installera nya brombelägg.



Utbyte: bromsbelägg – HONDA CIVIC VII Coupé (EM2). AUTODOCs experter rekommenderar:

- Se till att beläggen är installerade med fodringen vänd mot skivan.

15

Behandla bromsokets kolv. Använd brake cleaner.

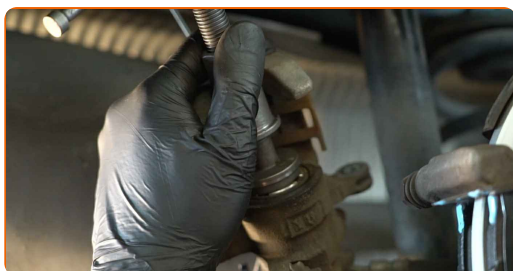


AUTODOC rekommenderar:

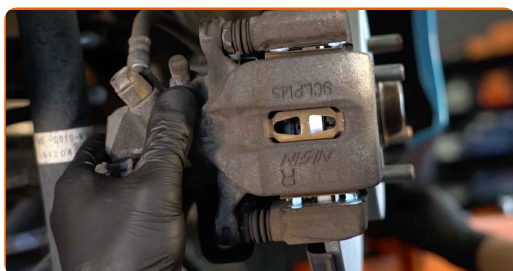
- Vänta ett par minuter efter att du använt aerosolen.

16

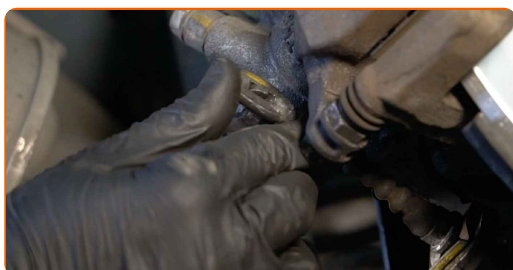
Tryck in bromsokskolven. Använd bromskolvswerktyg.



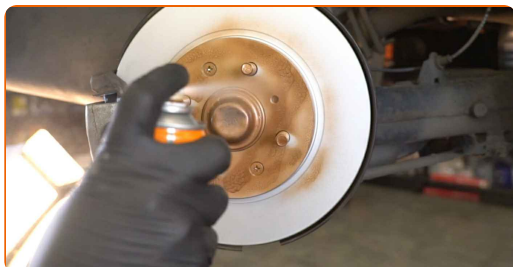
- 17** Installera bromsoket och justera den. Använd kombinyckel Nr 12. Använd kombinyckel Nr 17. Använd hylsnyckel Nr12. Använd en momentnyckel. Dra åt den till 23 Nm vridmoment.



- 18** Montera parkeringsbromskabeln i fästet till bromsoket. Använd en gummihammare. Använd hylsnyckel Nr17. Använd en spärrnyckel.



- 19** Behandla området där bromsskivan kommer i kontakt med hjulfälgen. Använd kopparpasta.



- 20** Rengör ytan på bromsskivorna. Använd brake cleaner.

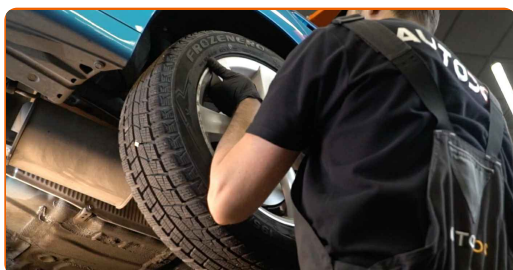


AUTODOC rekommenderar:

- Utbyte: bromsbelägg – HONDA CIVIC VII Coupé (EM2). Vänta några minuter efter applicering av sprayen.

21

Installera hjulet.

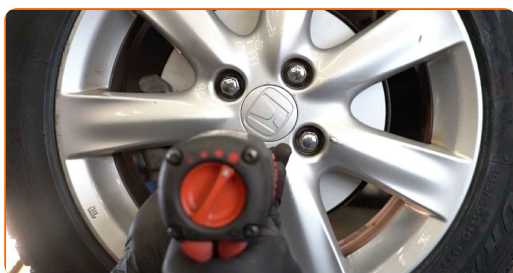


Utbyte: bromsbelägg – HONDA CIVIC VII Coupé (EM2). Tips från AUTODOCs experter:

- Håll upp hjulet när du skruvar i bultarna, för att undvika att du skadar dig.

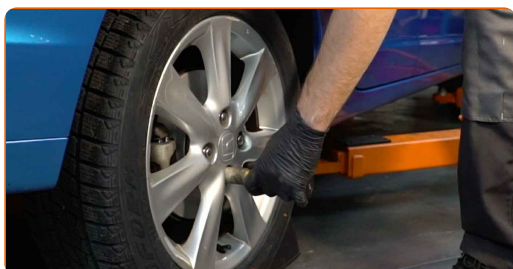
22

Skruva i hjulbultarna. Använd hjulmutterhylsor nr. 19



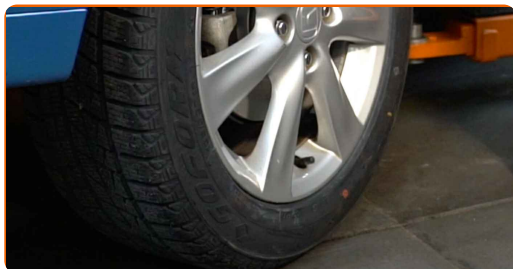
23

Sänk bilen och arbeta i omvänd ordning, dra åt hjulbultarna. Använd hjulmutterhylsor nr. 19 Använd en momentnyckel. Dra åt den till 108 Nm vridmoment.



24

Ta bort domkrafter och kilarna.



AUTODOC rekommenderar:

- Viktigt! Utbyte: bromsbelägg – HONDA CIVIC VII Coupé (EM2). Kontrollera bromsvätskenivån i tanken och fyll på vid behov.

25

Dra åt locket på bromsvätskebehållaren.



AUTODOC rekommenderar:

- HONDA CIVIC VII Coupé (EM2) – Tryck ned bromspedalen flera gånger tills den känns fast, utan att starta motorn.

26

Stäng motorhuven.

Utbyte: bromsbelägg – HONDA CIVIC VII Coupé (EM2). AUTODOC rekommenderar:

- Sakta ned försiktigt de första 150-200 km efter du har bytt ut dina bromsbelägg. Undvik plötsliga skarpa inbromsningar.

BRA GJORT! 

VISA FLER HANDLEDNINGSGUIDER

AUTODOC – HÖGKVALITATIVA OCH BILLIGA BILDELAR PÅ NÄTET

AUTODOC MOBILAPP: ENORMA ERBJUDANDEN OCH BEKVÄM SHOPPING



+ AUTODOC

GET IT ON  **Google Play**

 **Download on the App Store**

Download

ETT URMÄRKT UTBUD AV RESERVDELAR FÖR DIN BIL

BROMSBELÄGG: ETT BRETT UTBUD

FRISKRIVNINGSKLAUSUL:

Dokumentet innehåller bara allmänna rekommendationer som kan vara användbara när du ska laga eller byta ut delar. AUTODOC ansvarar ej för eventuella skador, förluster, skador på egendom, eller liknande i samband med reparationen eller utbytet på grund av felaktig användning eller feltolkning av den försedda informationen.

AUTODOC ansvarar ej för möjliga misstag eller osäkerheter i denna guide. Informationen har endast informativt syfte och kan ej ersätta expertrådgivning.

AUTODOC ansvarar ej för felaktig användning eller användning av farlig utrustning, farliga verktyg och farliga bildelar. AUTODOC rekommenderar starkt att du alltid är försiktig och observerar säkerhetsreglerna vid reparation eller utbyte. Kom ihåg: användning av lågkvalitativa bildelar garanterar dig aldrig en tillräcklig säkerhetsnivå ute på vägarna.

© Copyright 2023 – Allt innehåll på denna hemsida, speciellt texter, bilder och grafer, är skyddade av copyright. Alla rättigheter, inklusive kopiering, offentliggörande till tredje part, ändringar och översättningar, ägs av AUTODOC SE.