



Byta kupéfilter på **Seat
Ibiza 6L1** – utbytesguide

VIDEOGUIDE

**i Viktigt!**

Den här utbytes proceduren kan göras på följande fordon:

SEAT Ibiza IV Hatchback (6J5, 6P1) 1.2, SEAT Ibiza IV Sportcoupe (6J, 6P) 1.2 TDI, SEAT Ibiza IV Sportcoupe (6J, 6P) 1.6 LPG, SEAT Ibiza IV Hatchback (6J5, 6P1) 1.6 LPG, SEAT Ibiza III Hatchback (6L) 1.2, SEAT Ibiza III Hatchback (6L) 1.4 16V, SEAT Ibiza III Hatchback (6L) 1.9 TDI, SEAT Ibiza III Hatchback (6L) 1.9 SDI, SEAT Ibiza III Hatchback (6L) 1.4 TDI, SEAT Cordoba Sedan (6L2) 1.2, SEAT Cordoba Sedan (6L2) 1.9 TDI, SEAT Cordoba Sedan (6L2) 1.4 16V, SEAT Cordoba Sedan (6L2) 1.4 TDI, SEAT Ibiza III Hatchback (6L) 1.8 T Cupra R, SEAT Ibiza III Hatchback (6L) 1.8 T FR, (+ 63)

Ordningen kan variera något beroende på bilens utformning.

Utbyte: kupéfilter – Seat Ibiza 6L1. AUTODOC rekommenderar:

- Byt ut kupefiltret senast efter varje sex månader, helst tidigt under våren och under hösten.
- Följ alltid rekommendationerna och kraven som bildelstillverkaren ifråga har försett dig med när du köpte bildelen.
- Om luftflödet in till kupén har försämrats avsevärt så ska du byta ut filtret innan det schemalagda utbytet.
- Allt arbete bör göras med motorn avstängd.

UTBYTE: KUPÉFILTER – SEAT IBIZA 6L1. TA FÖLJANDE STEG:

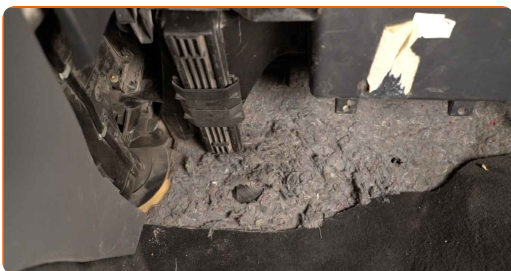
1

Flytta bak passagerarsätet helt.



2

Avlägsna handskfackets underhölje.



3 Lossa klämmorna på kabinfilterskydden.



4 Avlägsna tillbaka kupefiltrets kåpalock



5 Avlägsna filterdelen från filterhuset



AUTODOC rekommenderar:

- Testa aldrig att rengöra eller återanvända filter - det kommer att påverka luftkvalitén inuti bilen.

6 Installera den nya filterdelen i filterhuset. Kontrollera att filtret kanten passar tigt till huset.

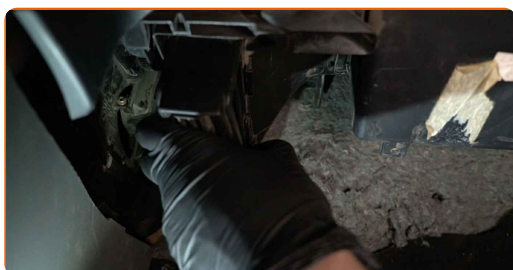


AUTODOC rekommenderar:

- Kontrollera alltid var och hur filterelementet ska sitta. Den får aldrig sitta skevt.
- Följ luftflödespilens riktning på filtret.
- Seat Ibiza 6L1 – Det är viktigt att endast använda högkvalitativa filter.

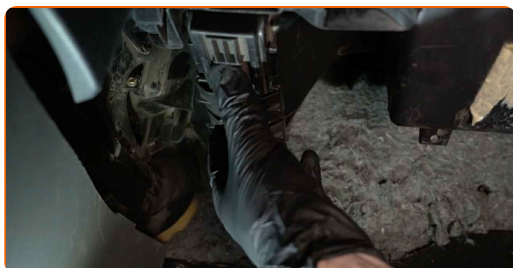
7

Installera tillbaka kupefiltrets kåpalock



8

Fäst klämmorna på kabinfilterskydden.



9

Installera tillbaka handskfackets underhölje.

Utbyte: kupéfilter – Seat Ibiza 6L1. Tips:

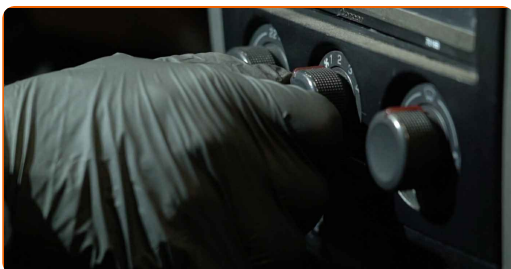
- Använd inte mer kraft än nödvändigt när du monterar delen, då kan fästena gå sönder.

10 För tillbaka passagerarsätet till dess ursprungsposition.

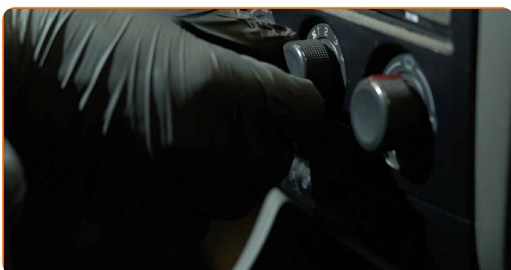


11 Sätt på tändningen.

12 Sätt på luftkonditioneringen. Detta är nödvändigt för att säkerställa att komponenten fungerar korrekt.



13 Stäng av tändningen.



BRA GJORT! 

VISA FLER HANDLEDNINGSGUIDER

AUTODOC – HÖGKVALITATIVA OCH BILLIGA BILDELAR PÅ NÄTET

AUTODOC MOBILAPP: ENORMA ERBJUDANDEN OCH BEKVÄM
SHOPPING



+ AUTODOC

GET IT ON
Google Play

Download on the
App Store

Download

ETT URMÄRKT UTBUD AV RESERVDELAR FÖR DIN BIL

KÖP RESERVDELAR FÖR SEAT

KUPÉFILTER: ETT BRETT UTBUD

[VÄLJ DELAR FÖR SEAT IBIZA 6L1](#)[KUPÉFILTER FÖR SEAT: KÖP NU](#)[KUPÉFILTER FÖR SEAT IBIZA 6L1: DE BÄSTA ERBJUDANDEN](#)

FRISKRIVNINGSKLAUSUL:

Dokumentet innehåller bara allmänna rekommendationer som kan vara användbara när du ska laga eller byta ut delar. AUTODOC ansvarar ej för eventuella skador, förluster, skador på egendom, eller liknande i samband med reparationen eller utbytet på grund av felaktig användning eller feltolkning av den försedda informationen.

AUTODOC ansvarar ej för möjliga misstag eller osäkerheter i denna guide. Informationen har endast informativt syfte och kan ej ersätta expertrådgivning.

AUTODOC ansvarar ej för felaktig användning eller användning av farlig utrustning, farliga verktyg och farliga bildelar. AUTODOC rekommenderar starkt att du alltid är försiktig och observerar säkerhetsreglerna vid reparation eller utbyte. Kom ihåg: användning av lågkvalitativa bildelar garanterar dig aldrig en tillräcklig säkerhetsnivå ute på vägarna.

© Copyright 2023 – Allt innehåll på denna hemsida, speciellt texter, bilder och grafer, är skyddade av copyright. Alla rättigheter, inklusive kopiering, offentliggörande till tredje part, ändringar och översättningar, ägs av AUTODOC SE.