



Byta hjullager bak på
Seat Ibiza 6L1 –
utbytesguide

VIDEOGUIDE

**i Viktigt!**

Den här utbytes proceduren kan göras på följande fordon:

SEAT Ibiza IV Hatchback (6J5, 6P1) 1.2, SEAT Ibiza IV Sportcoupe (6J, 6P) 1.2 TDI, SEAT Ibiza IV Sportcoupe (6J, 6P) 1.6 LPG, SEAT Ibiza IV Hatchback (6J5, 6P1) 1.6 LPG, SEAT Ibiza III Hatchback (6L) 1.2, SEAT Ibiza III Hatchback (6L) 1.4 16V, SEAT Ibiza III Hatchback (6L) 1.9 TDI, SEAT Ibiza III Hatchback (6L) 1.9 SDI, SEAT Ibiza III Hatchback (6L) 1.4 TDI, SEAT Córdoba II Sedan (6L2) 1.2, SEAT Córdoba II Sedan (6L2) 1.4 16V, SEAT Córdoba II Sedan (6L2) 1.9 TDI, SEAT Córdoba II Sedan (6L2) 1.9 SDI, SEAT Córdoba II Sedan (6L2) 1.4 TDI, SEAT Ibiza III Hatchback (6L) 1.8 T Cupra R, (+ 51)

Ordningen kan variera något beroende på bilens utformning.

UTBYTE: HJULLAGER – SEAT IBIZA 6L1. VERKTYG DU
KAN BEHÖVA:



- Stålbörste
- WD-40 aerosol
- Universal rengöringsspray
- Kopparpasta
- Momentnyckel
- Skiftnyckel Nr 10
- XZN hylsa Nr 30
- Torxbit T30
- Krafthylsor för fälgar Nr17
- Spärnyckel
- Hammare
- Svängjärn
- Kofot
- Gummiklubba
- Hjulklöss

KÖP VERKTYG

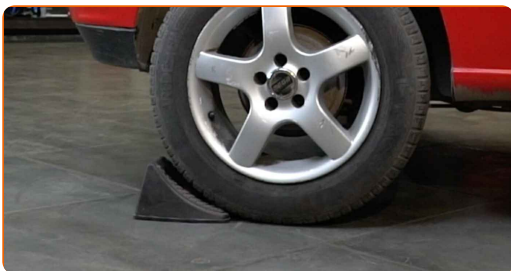
Utbyte: hjullager – Seat Ibiza 6L1. AUTODOCs experter rekommenderar:

- Använd aldrig ett lager igen på en Seat Ibiza 6L1 bil.
- Utbytet av hjulnavslagret förfarande är det samma på båda däcken på samma axel.
- Allt arbete bör göras med motorn avstängd.

UTBYTE: HJULLAGER – SEAT IBIZA 6L1. REKOMMENDERAD STEGFÖLJD:

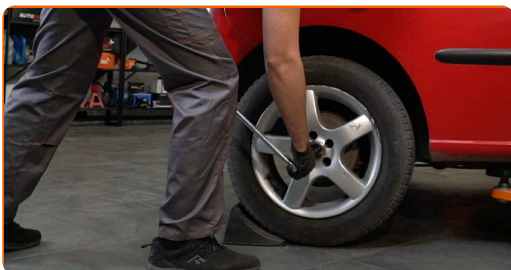
1

Säkra bilen med kilar.



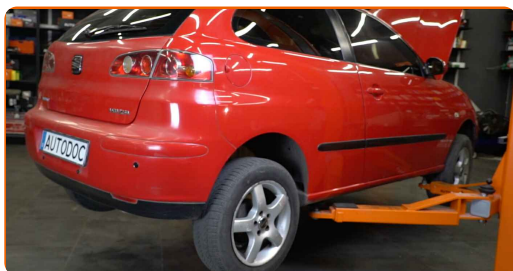
2

Lossa på hjulmonteringens bultar. Använd hjulmutterhylsor nr. 17



3

Höj bilens bakre del och säkra fästdelarna.



4

Skruva av hjulbultarna.

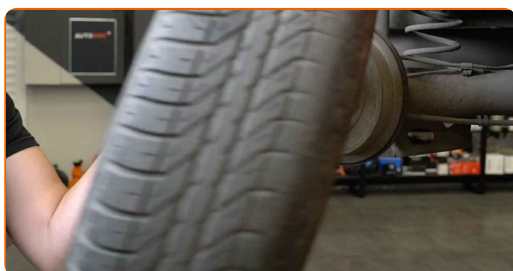


AUTODOC rekommenderar:

- Varning! Håll i hjulet medan du skruvar loss fästbultarna för att undvika skador.
Seat Ibiza 6L1

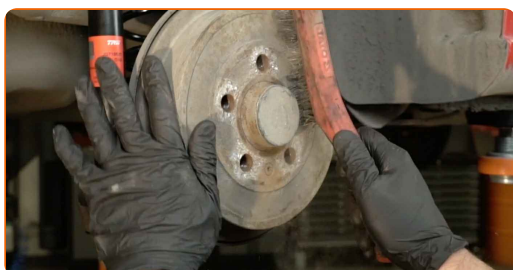
5

Ta bort hjulet.



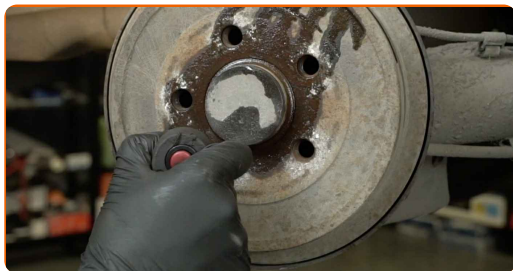
6

Rengör bromsstrummans fästen. Använd en stålborste. Använd WD-40 aerosol.



7

Skruva loss bromstrummans fästelement. Använd Torx T30. Använd en spärrnyckel.



8

Öppna bildörren.



9

Avlägsna parkeringsbromsspakens fodringshölje.



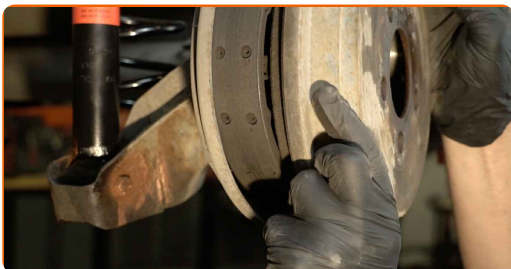
10

Lossa parkeringsbromsens kabel. Använd kombinyckel Nr 10.



11

Avlägsna bromstrumman.

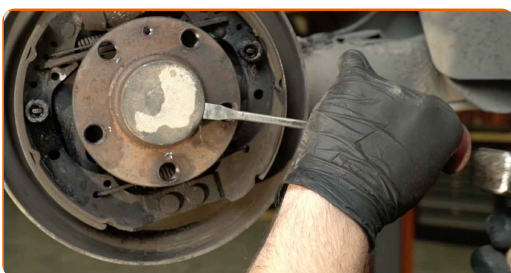


Utbyte: hjullager – Seat Ibiza 6L1. Tips från AUTODOC:

- Undersök bromstrumman. Byt ut vid behov.

12

Avlägsna navlagrets skyddslock. Använd en kofot. Använd en hammare.

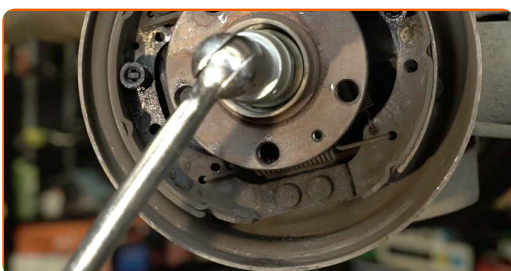


AUTODOC rekommenderar:

- Vissa bilar är inte utrustade med fälgkapslar.

13

Skruva loss hjulnavets axelmutter. Använd 12-kantshylsa nr 30. Använd en trycknyckel.



14

Avlägsna navet och lagret ihop, då de är två delar som sitter ihop i en.



15

Gör rent navlagrets monteringsäte. Använd allrengöringssprej.



16

Installera det nya hjulnavet med ett lager.



17

Dra åt navet. Använd 12-kantsshylsa nr 30. Använd en momentnyckel. Dra åt den till 175 Nm vridmoment.



Utbyte: hjullager – Seat Ibiza 6L1. Proffsen rekommenderar:

- Hjullagerdelen får inte lutas på axeltappen.

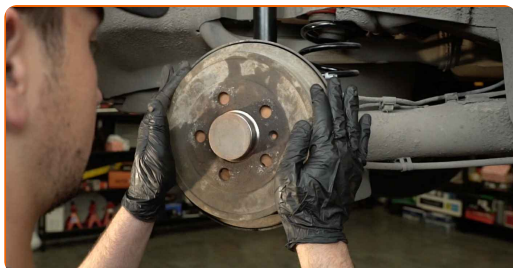
18 Installera navlagrets skyddslock. Använd en gummihammare.



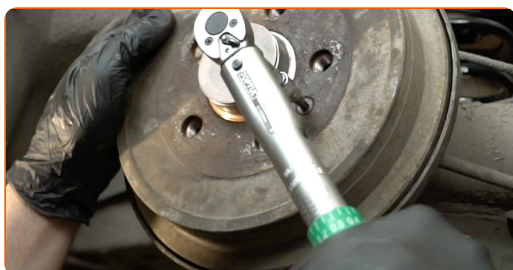
19 Behandla bromsnavet där det kommer i kontakt med bromsskivan. Använd kopparpasta.



20 Installera bromstrumman.



21 Dra åt bromstrummans fästen. Använd Torx T30. Använd en momentnyckel. Dra åt den till 4 Nm vridmoment.



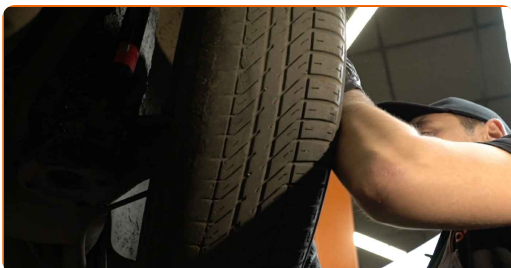
22 Rengör fälgens monteringsäte. Använd en stålborste.



23 Behandla ytan där hjulfälgen kommer i kontakt med bromstrumman. Använd kopparpasta.



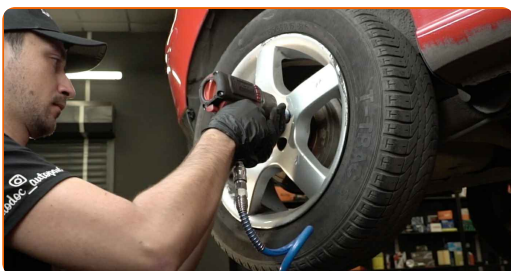
24 Installera hjulet.



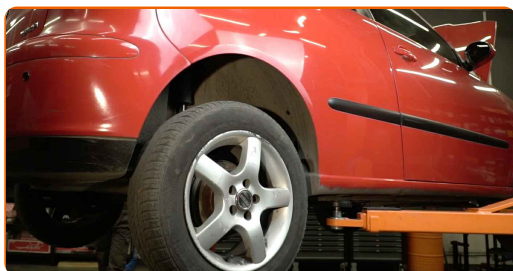
AUTODOC rekommenderar:

- Viktigt! Håll i hjulet när du skruvar fast fästbultarna. Seat Ibiza 6L1

25 Skruva i hjulbultarna. Använd hjulmutterhylsor nr. 17



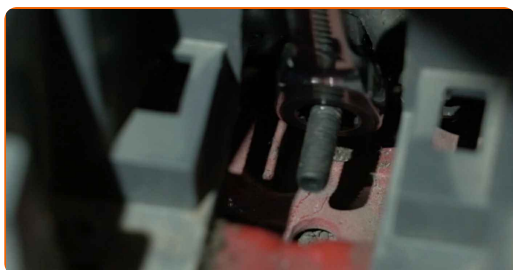
26 Sänk bilen.



27 Ta bort domkrafter och kilarna.



28 Justera spänningen i parkeringsbromsens kabel. Använd kombinyckel Nr 10.



29 Installera parkeringsbromskabelns fodringshölje.



30 Stäng bildörren.



- 31 Skruva in hjulets bultar i ett korsmönster. Använd hjulmutterhylsor nr. 17 Använd en momentnyckel. Dra åt den till 120 Nm vridmoment.



BRA GJORT! 

[VISA FLER HANDLEDNINGSGUIDER](#)

AUTODOC – HÖGKVALITATIVA OCH BILLIGA BILDELAR PÅ NÄTET

AUTODOC MOBILAPP: ENORMA ERBJUDANDEN OCH BEKVÄM
SHOPPING



+ AUTODOC

GET IT ON
Google Play

Download on the
App Store

Download

ETT URMÄRKT UTBUD AV RESERVDELAR FÖR DIN BIL

KÖP RESERVDELAR FÖR SEAT

HJULLAGER: ETT BRETT UTBUD

VÄLJ DELAR FÖR SEAT IBIZA 6L1

HJULLAGER FÖR SEAT: KÖP NU

**HJULLAGER FÖR SEAT IBIZA 6L1: DE BÄSTA
ERBJUDANDEN**

FRISKRIVNINGSKLAUSUL:

Dokumentet innehåller bara allmänna rekommendationer som kan vara användbara när du ska laga eller byta ut delar. AUTODOC ansvarar ej för eventuella skador, förluster, skador på egendom, eller liknande i samband med reparationen eller utbytet på grund av felaktig användning eller feltolkning av den försedda informationen.

AUTODOC ansvarar ej för möjliga misstag eller osäkerheter i denna guide. Informationen har endast informativt syfte och kan ej ersätta expertrådgivning.

AUTODOC ansvarar ej för felaktig användning eller användning av farlig utrustning, farliga verktyg och farliga bildelar. AUTODOC rekommenderar starkt att du alltid är försiktig och observerar säkerhetsreglerna vid reparation eller utbyte. Kom ihåg: användning av lågkvalitativa bildelar garanterar dig aldrig en tillräcklig säkerhetsnivå ute på vägarna.

© Copyright 2022 – Allt innehåll på denna hemsida, speciellt texter, bilder och grafer, är skyddade av copyright. Alla rättigheter, inklusive kopiering, offentliggörande till tredje part, ändringar och översättningar, ägs av AUTODOC GmbH.