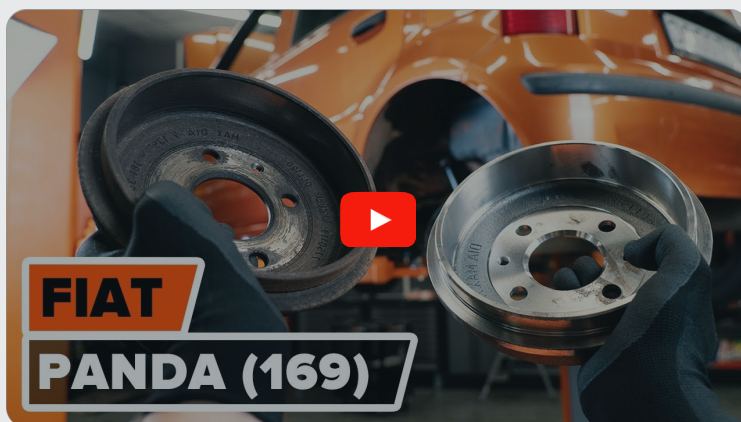




Byta bromstrumma på  
**Fiat Panda 169** –  
utbytesguide

## VIDEOGUIDE

**i Viktigt!**

Den här utbytes proceduren kan göras på följande fordon:

FIAT PANDA (169) 1.2, FIAT PANDA (169) 1.4 Natural Power, FIAT 500 C Cabriolet (312) 0.9, FIAT 500 Hatchback (312) 0.9, FIAT PUNTO (176) 1.1 55, FIAT PUNTO (176) 1.2 60, FIAT PUNTO (176) 1.2 75, FIAT PUNTO (176) 1.7 TD, FIAT PUNTO Cabriolet (176C) 1.2 60, FIAT PUNTO Cabriolet (176C) 1.6 90, FIAT PUNTO (176) 1.6, FIAT BRAVO I (182) 1.9 TD 100 S, FIAT BRAVO I (182) 1.9 TD 75 S, FIAT GRANDE PUNTO (199) 1.3 D Multijet, FIAT PUNTO Van (176L) 1.1, (+ 34)

Ordningen kan variera något beroende på bilens utformning.

UTBYTE: BROMSTRUMMA – FIAT PANDA 169.  
VERKTYG DU KOMMER BEHÖVA:



- Stålbörste
- WD-40 aerosol
- Kopparpasta
- Momentnyckel
- Hylsa nr.10
- Hylsa nr.12
- Skiftnyckel Nr10
- Krafthylsor för fälgar Nr17
- Spärrnyckel
- Platt Skruvmejsel
- Hjulklöss

**KÖP VERKTYG**

Utbyte: bromstrumma – Fiat Panda 169. AUTODOC rekommenderar:

- Byt ut bromstrummorna på din Fiat Panda 169 parvis på bakaxeln. Ingorera inte detta. Detta försäkrar dig jämn inbromsning.
- Utbytesproceduren är identisk för de högra och vänstra bromstrummorna på samma axel.
- Se till att även byta ut bromsbackarna när du byter ut bromstrummorna.
- Allt arbete bör göras med motorn avstängd.

## UTBYTE: BROMSTRUMMA – FIAT PANDA 169. REKOMMENDERAD STEGFÖLJD:

1

Öppna motorhuven. Skruva av bromsvätske reservoarens lock.

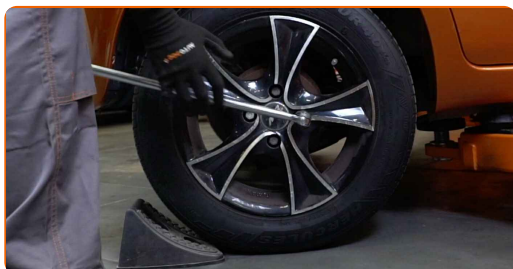


2

Säkra bilen med kilar.

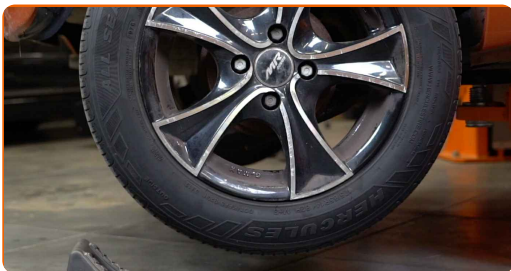
3

Lossa på hjulmonteringens bultar. Använd hjulmutterhylsor nr. 17



4

Höj bilens bakre del och säkra fästdelarna.



5

Skruva av hjulbultarna.

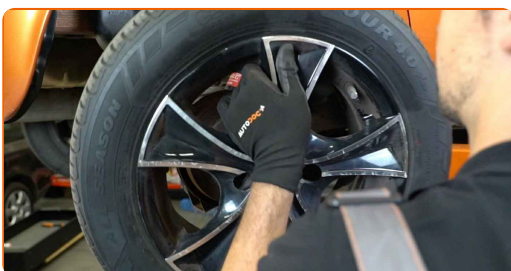


**AUTODOC rekommenderar:**

- Varning! Håll i hjulet medan du skruvar loss fästbultarna för att undvika skador.  
Fiat Panda 169

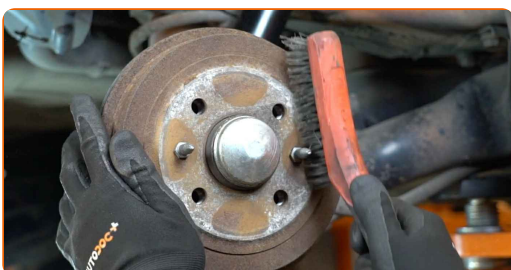
6

Ta bort hjulet.



7

Rengör bromsstrummans fästen. Använd en stålborste. Använd WD-40 aerosol.



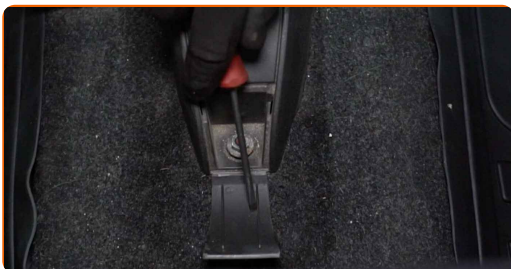
8

Skruva loss bromstrummans fästelement. Använd hylsnyckel Nr12. Använd en spärrnyckel.



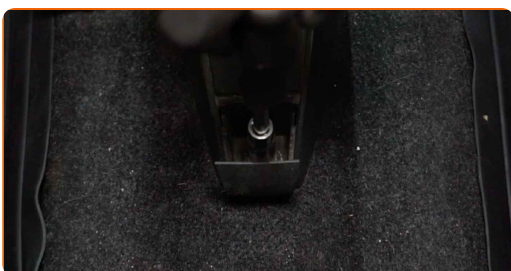
9

Ta bort mittkonsolens nedre skyddskåpa. Använd en plattmejsel.



10

Skruva loss dem främre fästningar för den lägre mitten konsolen. Använd hylsnyckel Nr10. Använd en spärrnyckel.



11

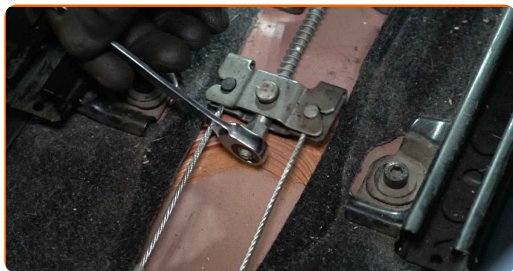
Ta bort den nedre mittkonsolen.





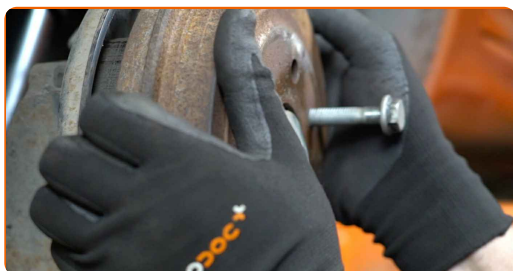
12

Lossa parkeringsbromsens kabel. Använd kombinyckel Nr 10.



13

Avlägsna bromstrumman.



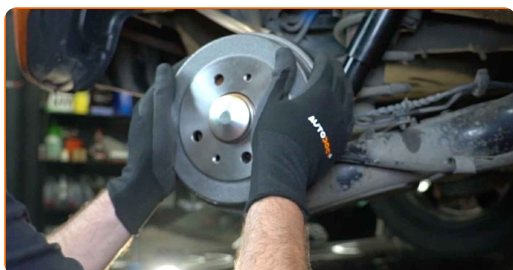
14

Rengör navet. Använd en stålborste. Behandla kontaktytan. Använd kopparpasta.



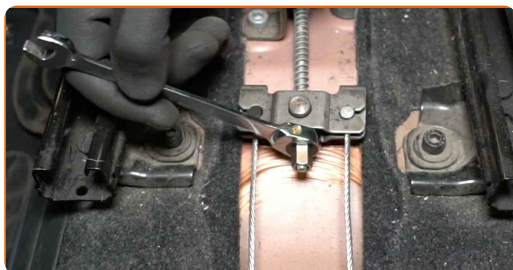
15

Installera bromstrumman.



16

Justera spänningen i parkeringsbromsens kabel. Använd kombinyckel Nr 10.



**17** Avlägsna bromstrumman.



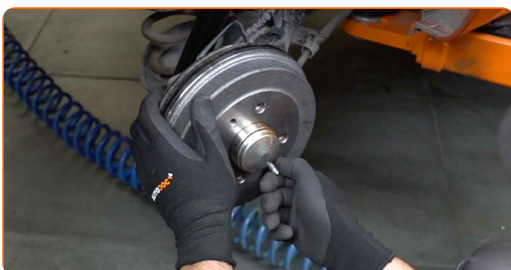
**18** Flytta bromsklossarna mot trumman. Använd en plattmejsel.



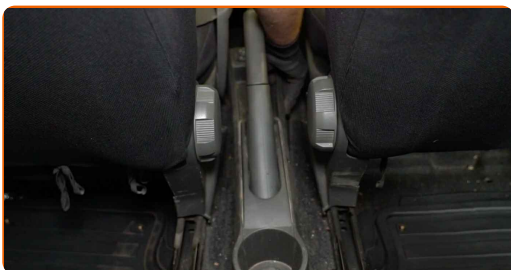
**19** Installera bromstrumman.



**20** Skruva i bromstrummans fäste. Använd hylsnyckel Nr12. Använd en spärrnyckel.



**21** Sätt tillbaka den nedre mittkonsolen.





**22** Skruv åt dem främre fästningar för den lägre mittkonsolen. Använd hylsnyckel Nr10. Använd en spärrnyckel.



**23** Återmontera den nedre mittkonsolens skyddskåpa.

**24** Dra åt bromstrummans fästen. Använd hylsnyckel Nr12. Använd en momentnyckel. Dra åt den till 10 Nm vridmoment.



**25** Rengör fälgens monteringsäte. Använd en stålborste.

**26** Behandla ytan där hjulfälg kommer i kontakt med bromstrumman. Använd kopparpasta.



**27** Installera hjulet.

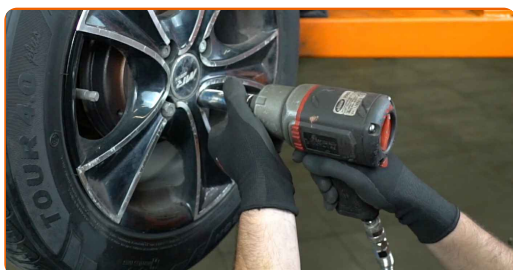


**AUTODOC rekommenderar:**

- Varning! Håll i hjulet medan du skruvar fast fästbultarna på bilen för att undvika skador. Fiat Panda 169

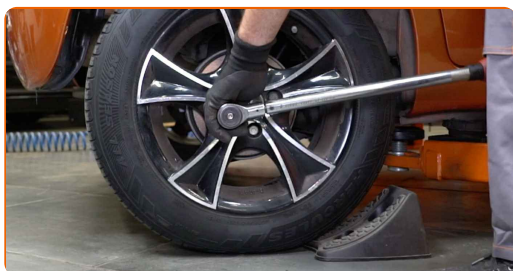
**28**

Skruva i hjulbultarna. Använd hjulmutterhylsor nr. 17



**29**

Sänk bilen och arbeta i omvänd ordning, dra åt hjulbultarna. Använd hjulmutterhylsor nr. 17 Använd en momentnyckel. Dra åt den till 98 Nm vridmoment.



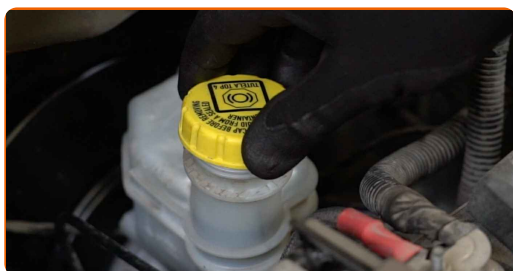
**30**

Ta bort domkrafter och kilarna.



**31**

Dra åt locket på bromsvätskebehållaren. Stäng motorhuven.



### Utbyte: bromstrumma – Fiat Panda 169. Tips från AUTODOC:

- Justera avståndet mellan bromsbackarna och trumman på din Fiat Panda 169 genom att trycka ned bromspedalen 10-15 gånger.

**BRA GJORT!** 

[VISA FLER HANDLEDNINGSGUIDER](#)

## AUTODOC – HÖGKVALITATIVA OCH BILLIGA BILDELAR PÅ NÄTET

AUTODOC MOBILAPP: ENORMA ERBJUDANDEN OCH BEKVÄM  
SHOPPING



**+ AUTODOC**

GET IT ON  
**Google Play**

Download on the  
**App Store**

**Download**

**ETT URMÄRKT UTBUD AV RESERVDELAR FÖR DIN BIL**

**KÖP RESERVDELAR FÖR FIAT**

**BROMSTRUMMA: ETT BRETT UTBUD**

**VÄLJ DELAR FÖR FIAT PANDA 169**

**BROMSTRUMMA FÖR FIAT: KÖP NU**

**BROMSTRUMMA FÖR FIAT PANDA 169: DE BÄSTA  
ERBJUDANDEN**

## FRISKRIVNINGSKLAUSUL:

Dokumentet innehåller bara allmänna rekommendationer som kan vara användbara när du ska laga eller byta ut delar. AUTODOC ansvarar ej för eventuella skador, förluster, skador på egendom, eller liknande i samband med reparationen eller utbytet på grund av felaktig användning eller feltolkning av den försedda informationen.

AUTODOC ansvarar ej för möjliga misstag eller osäkerheter i denna guide. Informationen har endast informativt syfte och kan ej ersätta expertrådgivning.

AUTODOC ansvarar ej för felaktig användning eller användning av farlig utrustning, farliga verktyg och farliga bildelar. AUTODOC rekommenderar starkt att du alltid är försiktig och observerar säkerhetsreglerna vid reparation eller utbyte. Kom ihåg: användning av lågkvalitativa bildelar garanterar dig aldrig en tillräcklig säkerhetsnivå ute på vägarna.

© Copyright 2022 – Allt innehåll på denna hemsida, speciellt texter, bilder och grafer, är skyddade av copyright. Alla rättigheter, inklusive kopiering, offentliggörande till tredje part, ändringar och översättningar, ägs av AUTODOC GmbH.