



Byta styrled på **Honda**
Insight ZE2_ZE3 –
utbytesguide

VIDEOGUIDE

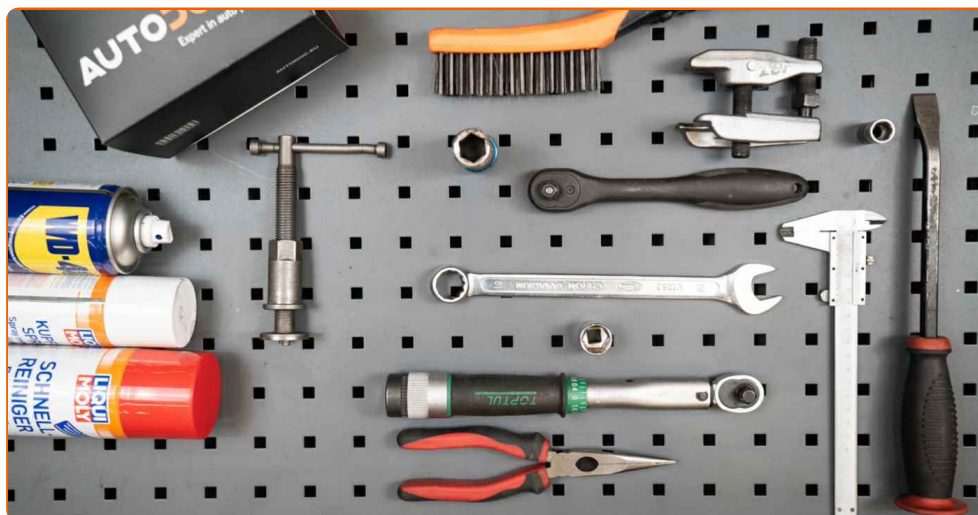
** Viktigt!**

Den här utbytes proceduren kan göras på följande fordon:

HONDA Jazz Hatchback (GE, GG, GP, ZA) 1.3 HYBRID (GP1), HONDA Jazz Hatchback (GE, GG, GP, ZA) 1.4, HONDA Jazz Hatchback (GE, GG, GP, ZA) 1.3 i, HONDA Jazz Hatchback (GE, GG, GP, ZA) 1.2, HONDA Insight II Hatchback (ZE) 1.3 Hybrid (ZE28, ZE2), HONDA City Sedan (GM2, GM3) 1.4 i-V TEC

Ordningen kan variera något beroende på bilens utformning.

UTBYTE: STYRLED – HONDA INSIGHT ZE2_ZE3.
VERKTYG DU KAN BEHÖVA:



- Stålbörste
- WD-40 aerosol
- Brake cleaner
- Kopparpasta
- Skiftnyckel Nr19
- Hylsa nr.17
- Krafthylsor för fälgar Nr19
- Spärrnyckel
- Momentnyckel
- Rundtång
- Skjutmått
- Svängjärn
- Kullestragare
- Kofot
- Hjulklöss

KÖP VERKTYG

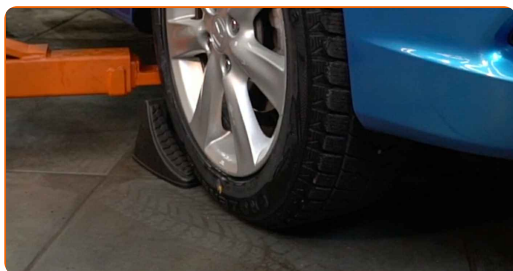
Utbyte: styrled – Honda Insight ZE2_ZE3. AUTODOC rekommenderar:

- Byt ut styrstagsände i par.
- Förfarande för utbytet av höger och vänster styrstagsände är desamma.
- Allt arbete bör göras med motorn avstängd.

UTBYTE: STYRLLED – HONDA INSIGHT ZE2_ZE3. REKOMMENDERAD STEGFÖLJD:

1

Säkra bilen med kilar.



2

Lossa på hjulmonteringens bultar. Använd hjulmutterhylsor nr. 19



3

Höj bilens främre del och säkra fästdelarna.



4

Skruva av hjulbultarna.

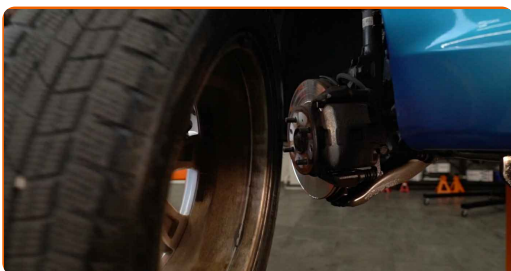


Utbyte: styrled – Honda Insight ZE2_ZE3. Tips:

- För att undvika att skada dig, håll upp hjulet när du skruvar loss bultarna.

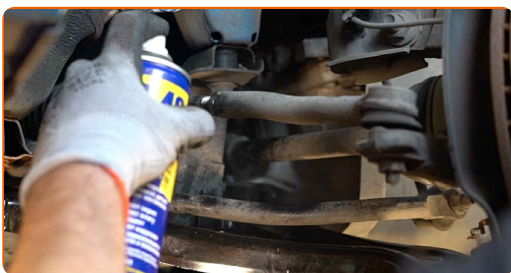
5

Ta bort hjulet.



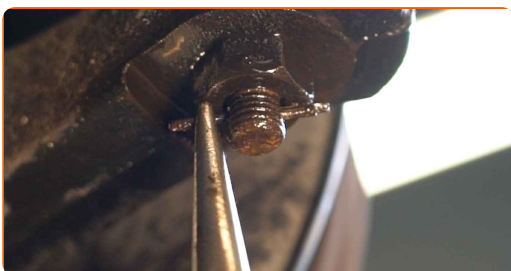
6

Rengör fästningarna som kopplar styrstagänden till styrspindel. Använd en stålborste. Använd WD-40 aerosol.



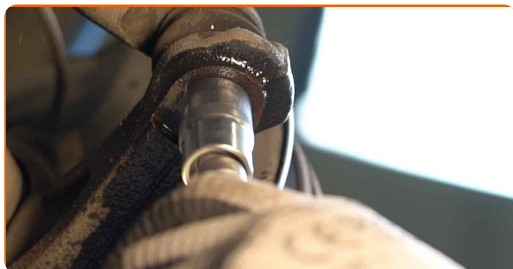
7

Avlägsna saxsprinten som håller fast parallellstagsänden. Använd en kofot. Använd en rundtång.



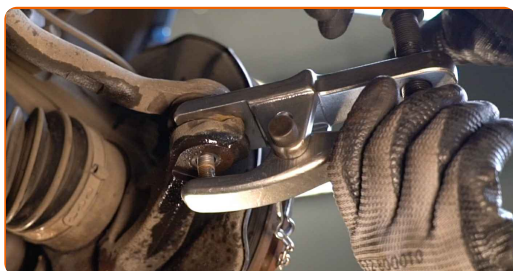
8

Skruva loss fästmuttern från styrspindelns ände. Använd hylsnyckel Nr17. Använd en trycknyckel.



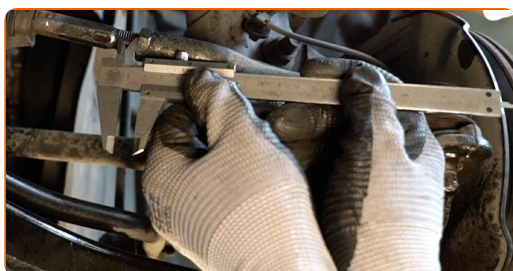
9

Koppla bort parallellstagsändan från styrspindelns. Använd en kullad avdragare.



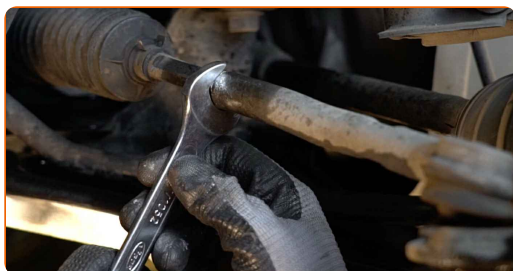
10

Vid demontering så ska du märka eller mäta exakta positionen för kulletet på parallellstaget eller räkna antalet varv för att förhindra feljustering efteråt. Använd ett skjutmått.

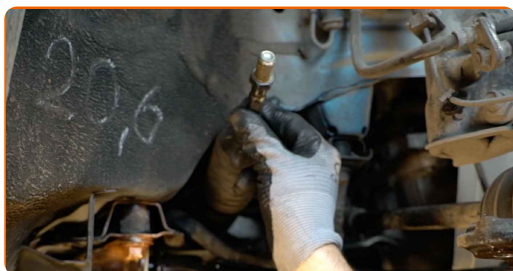


11

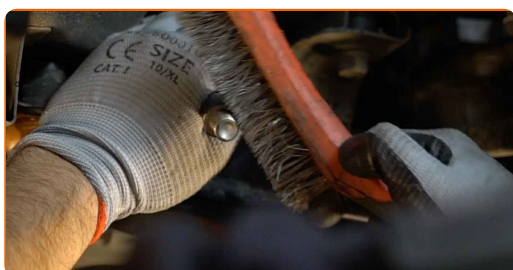
Lossa på låsmuttern som håller fast parallellstagsändan med parallellstaget. Använd kombinyckel Nr 19.



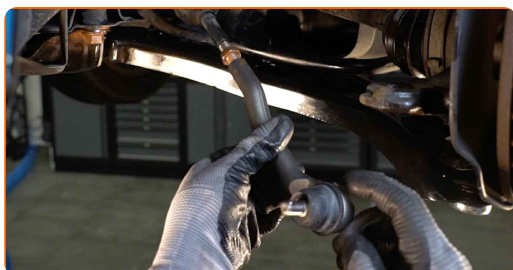
12 Skruva loss änden från parallellstaget.



13 Rengör monteringsställen av styrstagetsände. Använd en stålborste. Använd WD-40 aerosol.



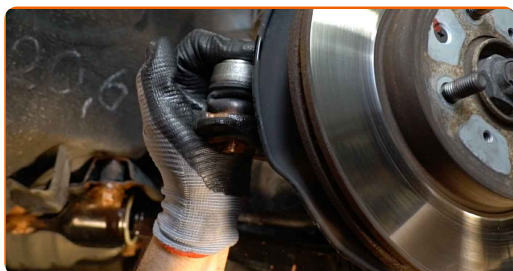
14 Skruva fast en ny parallellstagsände.



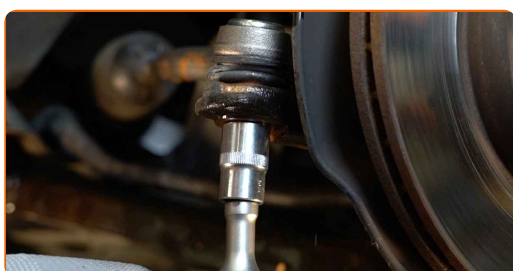
Utbyte: styrled – Honda Insight ZE2_ZE3. AUTODOCs experter rekommenderar:

- När du ska installera tillbaka parallellstagsändan så ska du vrida den lika många varv eller låta den få samma gänglängd som du märkte eller mätte upp förut.

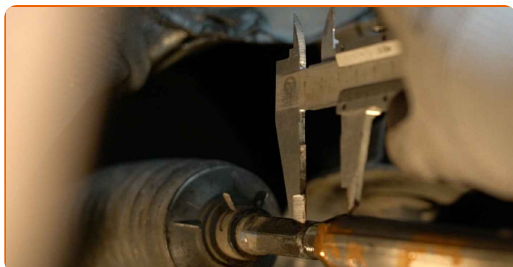
15 Koppla tillbaka parallellstagsänden till styrspindeln.



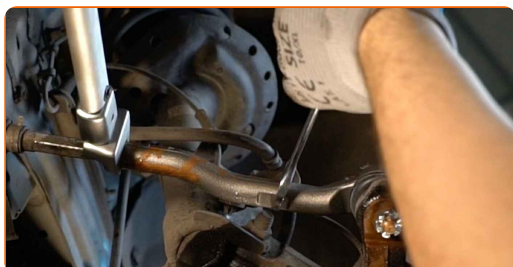
16 Skruva på fästmuttern som förbinder styrstagetsände med styrspindeln. Använd hylsnyckel Nr17. Använd en spärrnyckel.



17 Vid demontering så ska du märka eller mäta exakta positionen för kullelet på parallellstaget eller räkna antalet varv för att förhindra feljustering efteråt. Använd ett skjutmått.



18 Dra åt parallellstagsändens låsmutter. Använd kombinyckel Nr 19. Använd en momentnyckel. Dra åt den till 44 Nm vridmoment.



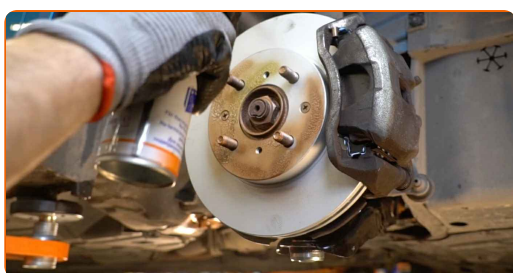
- 19** Skruva åt fästande skruven som kopplar styrstagsände till styrspindeln. Använd hylsnyckel Nr17. Använd en momentnyckel. Dra åt den till 43 Nm vridmoment.



- 20** Behandla fästningarna som kopplar styrstagsändan till styrspindeln. Använd kopparpasta.



- 21** Behandla området där bromsskivan kommer i kontakt med hjulfälgen. Använd kopparpasta.



- 22** Rengör ytan på bromsskivorna. Använd brake cleaner.



AUTODOC rekommenderar:

- Utbyte: styrled – Honda Insight ZE2_ZE3. Vänta några minuter efter applicering av sprayen.

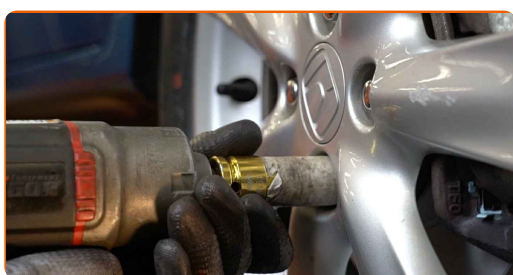
23 Installera hjulet.



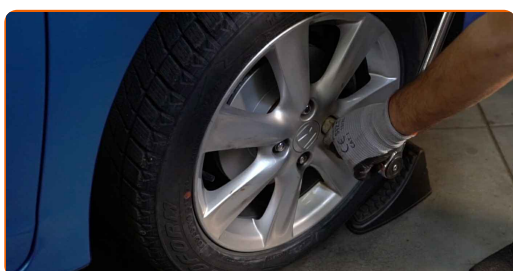
Utbyte: styrled – Honda Insight ZE2_ZE3. Tips från AUTODOC:

- Håll upp hjulet när du skruvar i bultarna, för att undvika att du skadar dig.

24 Skruva i hjulbultarna. Använd hjulmutterhylsor nr. 19



25 Sänk bilen och arbeta i omvänd ordning, dra åt hjulbultarna. Använd hjulmutterhylsor nr. 19 Använd en momentnyckel. Dra åt den till 108 Nm vridmoment.

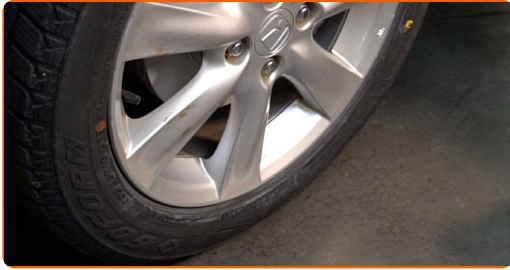


Utbyte: styrled – Honda Insight ZE2_ZE3. Tips från AUTODOCs experter:

- Kontrollera och justera hjulens läge vid behov.

26

Ta bort domkrafter och kilarna.



BRA GJORT! 

VISA FLER HANDLEDNINGSGUIDER

AUTODOC – HÖGKVALITATIVA OCH BILLIGA BILDELAR PÅ NÄTET

AUTODOC MOBILAPP: ENORMA ERBJUDANDEN OCH BEKVÄM
SHOPPING



+ AUTODOC

GET IT ON
Google Play

Download on the
App Store

Download

ETT URMÄRKT UTBUD AV RESERVDELAR FÖR DIN BIL

KÖP RESERVDELAR FÖR HONDA

STYRLED: ETT BRETT UTBUD

VÄLJ DELAR FÖR HONDA INSIGHT ZE2_ZE3

STYRLED FÖR HONDA: KÖP NU

**STYRLED FÖR HONDA INSIGHT ZE2_ZE3: DE BÄSTA
ERBJUDANDEN**

FRISKRIVNINGSKLAUSUL:

Dokumentet innehåller bara allmänna rekommendationer som kan vara användbara när du ska laga eller byta ut delar. AUTODOC ansvarar ej för eventuella skador, förluster, skador på egendom, eller liknande i samband med reparationen eller utbytet på grund av felaktig användning eller feltolkning av den försedda informationen.

AUTODOC ansvarar ej för möjliga misstag eller osäkerheter i denna guide. Informationen har endast informativt syfte och kan ej ersätta expertrådgivning.

AUTODOC ansvarar ej för felaktig användning eller användning av farlig utrustning, farliga verktyg och farliga bildelar. AUTODOC rekommenderar starkt att du alltid är försiktig och observerar säkerhetsreglerna vid reparation eller utbyte. Kom ihåg: användning av lågkvalitativa bildelar garanterar dig aldrig en tillräcklig säkerhetsnivå ute på vägarna.

© Copyright 2022 – Allt innehåll på denna hemsida, speciellt texter, bilder och grafer, är skyddade av copyright. Alla rättigheter, inklusive kopiering, offentliggörande till tredje part, ändringar och översättningar, ägs av AUTODOC GmbH.