



Byta kupéfilter på **Toyota**
Prado J120 –
utbytesguide

VIDEOGUIDE

**i Viktigt!**

Den här utbytes proceduren kan göras på följande fordon:

TOYOTA LAND CRUISER (KDJ12_, GRJ12_) 4.0, TOYOTA FJ CRUISER (GSJ1_) 4.0 4WD (GSJ15_), TOYOTA COROLLA Sedan (E15_) 1.6 VVT-i, TOYOTA SIENNA (MCL2_, GSL2_) 3.5 4WD (GSL25_), TOYOTA CELICA (ZZT23_) 1.8 16V VT-i, TOYOTA CELICA (ZZT23_) 1.8 16V TS, TOYOTA PREVIA (MCR3_, ACR3_, CLR3_) 2.4 (ACR30), TOYOTA PREVIA (MCR3_, ACR3_, CLR3_) 2.0 D-4D (CLR30_), TOYOTA Avensis Verso (_M2_) 2.0 (ACM20_), TOYOTA Avensis Verso (_M2_) 2.0 D (CLM20_), TOYOTA Camry Sedan (_V3_) 2.4 (ACV30_, ACV36), TOYOTA Camry Sedan (_V3_) 3.0 (MCV30_), TOYOTA Yaris Hatchback (_P1_) 1.4 D-4D (NLP10_), TOYOTA LAND CRUISER (KDJ12_, GRJ12_) 3.0 D-4D, TOYOTA Yaris Hatchback (_P1_) 1.3 (SCP12_), (+ 27)

Ordningen kan variera något beroende på bilens utformning.

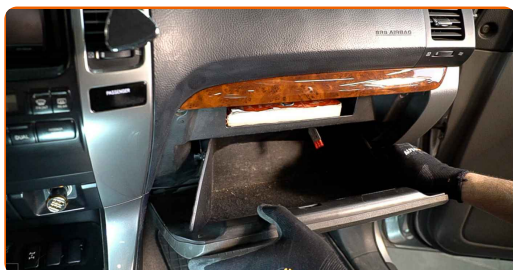
Utbyte: kupéfilter – Toyota Prado J120. AUTODOCs experter rekommenderar:

- Byt ut kupefiltret senast efter varje sex månader, helst tidigt under våren och under hösten.
- Följ alltid rekommendationerna och kraven som bildelstillverkaren ifråga har försett dig med när du köpte bildelen.
- Om luftflödet in till kupén har försämrats avsevärt så ska du byta ut filtret innan det schemalagda utbytet.
- Allt arbete bör göras med motorn avstängd.

UTBYTE: KUPÉFILTER – TOYOTA PRADO J120. REKOMMENDERAD STEGFÖLJD:

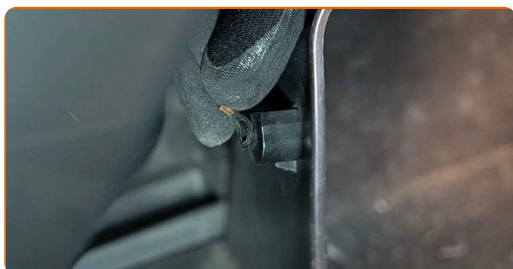
1

Öppna handskfacket.

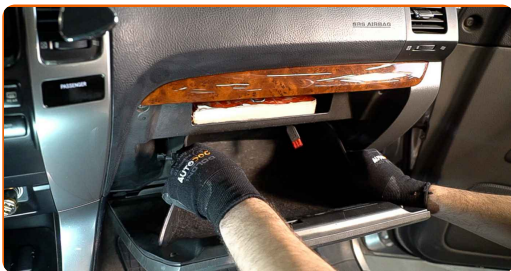


2

Lossa spärningen (stroppen) från locket till handskfacket.



3 Lossa klämmorna från kupéfiltrets skydd.



4 Avlägsna kupéfilterhuset.



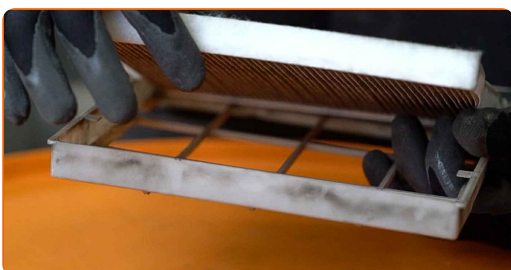
5 Avlägsna kupéfiltret.



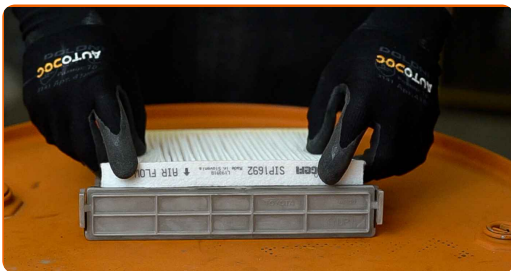
Utbyte: kupéfilter – Toyota Prado J120. Proffsen rekommenderar:

- Testa aldrig att rengöra eller återanvända filter - det kommer att påverka luftkvalitén inuti bilen.

6 Installera den nya filterdelen i filterhuset.



7 Kontrollera att filtret kanten passar tigt till huset.



AUTODOC rekommenderar:

- Utbyte: kupéfilter – Toyota Prado J120. Se till att placera filtreringselementet korrekt. Undvik feljustering.

8 Installera kupéfilterhuset.



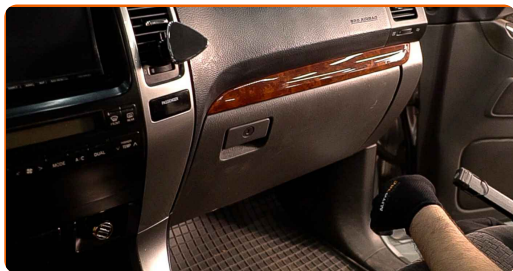
Utbyte: kupéfilter – Toyota Prado J120. Tips:

- Följ luftflödespilens riktning på filtret.

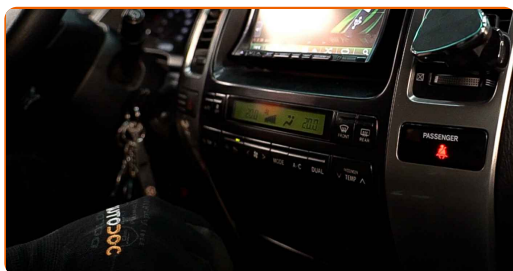
9 Fästa spärringen (stroppen) vid locket till handskfacket.



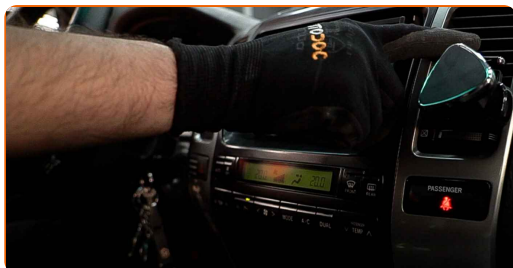
10 Stäng handskfacket.



11 Sätt på tändningen.



12 Sätt på luftkonditioneringen. Detta är nödvändigt för att säkerställa att komponenten fungerar korrekt.



13 Stäng av tändningen.



BRA GJORT! 

VISA FLER HANDLEDNINGSGUIDER

AUTODOC – HÖGKVALITATIVA OCH BILLIGA BILDELAR PÅ NÄTET

AUTODOC MOBILAPP: ENORMA ERBJUDANDEN OCH BEKVÄM
SHOPPING



+ AUTODOC

GET IT ON
Google Play

Download on the
App Store

Download

ETT URMÄRKT UTBUD AV RESERVDELAR FÖR DIN BIL

KÖP RESERVDELAR FÖR TOYOTA

KUPÉFILTER: ETT BRETT UTBUD

VÄLJ DELAR FÖR TOYOTA PRADO J120

KUPÉFILTER FÖR TOYOTA: KÖP NU

**KUPÉFILTER FÖR TOYOTA PRADO J120: DE BÄSTA
ERBJUDANDEN**

FRISKRIVNINGSKLAUSUL:

Dokumentet innehåller bara allmänna rekommendationer som kan vara användbara när du ska laga eller byta ut delar. AUTODOC ansvarar ej för eventuella skador, förluster, skador på egendom, eller liknande i samband med reparationen eller utbytet på grund av felaktig användning eller feltolkning av den försedda informationen.

AUTODOC ansvarar ej för möjliga misstag eller osäkerheter i denna guide. Informationen har endast informativt syfte och kan ej ersätta expertrådgivning.

AUTODOC ansvarar ej för felaktig användning eller användning av farlig utrustning, farliga verktyg och farliga bildelar. AUTODOC rekommenderar starkt att du alltid är försiktig och observerar säkerhetsreglerna vid reparation eller utbyte. Kom ihåg: användning av lågkvalitativa bildelar garanterar dig aldrig en tillräcklig säkerhetsnivå ute på vägarna.

© Copyright 2023 – Allt innehåll på denna hemsida, speciellt texter, bilder och grafer, är skyddade av copyright. Alla rättigheter, inklusive kopiering, offentliggörande till tredje part, ändringar och översättningar, ägs av AUTODOC SE.