



Byta stabilisatorstag fram  
på **Toyota Prado J120** –  
utbytesguide

## VIDEOGUIDE



### Viktigt!

Den här utbytes proceduren kan göras på följande fordon:

TOYOTA LAND CRUISER 150 (KDJ15\_, GRJ15\_) 4.0 V6 VVT-i (GRJ150\_, GRJ125\_), TOYOTA LAND CRUISER 150 (KDJ15\_, GRJ15\_) 3.0 D-4D (KDJ155\_, KDJ150\_), TOYOTA LAND CRUISER (KDJ12\_, GRJ12\_) 3.0 D, TOYOTA FJ CRUISER (GSJ1\_) 4.0 4WD (GSJ15\_), TOYOTA LAND CRUISER 150 (KDJ15\_, GRJ15\_) 2.7 (TRJ150\_, TRJ155\_), TOYOTA LAND CRUISER (KDJ12\_, GRJ12\_) 4.0, TOYOTA LAND CRUISER (KDJ12\_, GRJ12\_) 3.0 D-4D, TOYOTA HILUX III Pick-up (TGN1\_, GGN2\_, GGN1\_, KUN2\_, KUN1\_) 2.5 D 4WD (KUN25\_), TOYOTA HILUX III Pick-up (TGN1\_, GGN2\_, GGN1\_, KUN2\_, KUN1\_) 2.5 D-4D 4WD (KUN25\_), TOYOTA HILUX III Pick-up (TGN1\_, GGN2\_, GGN1\_, KUN2\_, KUN1\_) 3.0 D-4D 4WD (KUN26), TOYOTA LAND CRUISER (KDJ12\_, GRJ12\_) 4.0 (GRJ12), TOYOTA LAND CRUISER (KDJ12\_, GRJ12\_) 2.7, TOYOTA HILUX III Pick-up (TGN1\_, GGN2\_, GGN1\_, KUN2\_, KUN1\_) 2.7 4WD (TGN26), TOYOTA HILUX III Pick-up (TGN1\_, GGN2\_, GGN1\_, KUN2\_, KUN1\_) 4.0 4WD (GGN25), TOYOTA LAND CRUISER 150 (KDJ15\_, GRJ15\_) 3.0 D-4D (KDJ150\_), (+ 30)

Ordningen kan variera något beroende på bilens utformning.

**UTBYTE: STABILISATORSTAG – TOYOTA PRADO J120.  
VERKTYG DU KAN BEHÖVA:**



- Stålbörste
- WD-40 aerosol
- Kopparpasta
- Skiftnyckel Nr17
- Hylsa nr.17
- Hylsa nr.22
- Insex bit Nr. H6
- Krafthylsor för fälgar Nr21
- Momentnyckel
- Hjulcross

**KÖP VERKTYG**

**AUTODOC rekommenderar:**

- Byt ut stabilisatorlänken på Toyota Prado J120 parvis.
- Ersättningsförfarandet är identiskt för båda stabilisatorlänkarna på samma axel.
- Allt arbete bör göras med motorn avstängd.

**UTBYTE: STABILISATORSTAG – TOYOTA PRADO J120.  
REKOMMENDERAD STEGFÖLJD:**

1

Säkra bilen med kilar.



2

Lossa på hjulmonteringens bultar. Använd hjulmutterhylsor nr. 21



3

Höj bilens främre del och säkra fästdelarna.



4

Skruva av hjulbultarna.

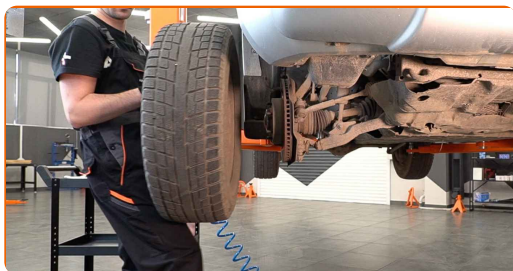


**AUTODOC rekommenderar:**

- Varning! Håll i hjulet medan du skruvar loss fästbultarna för att undvika skador.  
Toyota Prado J120

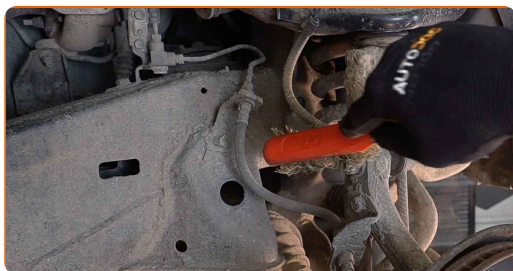
5

Ta bort hjulet.



6

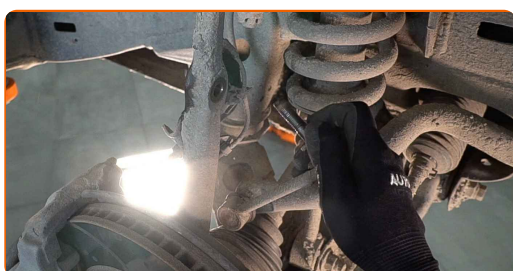
Rengör stabilisator länkens fästelement. Använd en stålborste. Använd WD-40 aerosol.



- 7** Skruva loss fästelementen som förbinder krängningshämmarlänken med styrspindeln. Använd kombinyckel Nr 17. Använd hylsnyckel Nr17. Använd HEX Nr. H6.



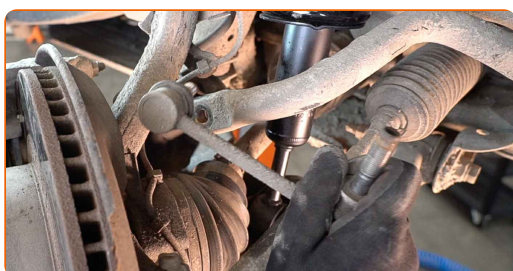
- 8** Lossa krängningshämmarlänken från styrspindeln.



- 9** Skruva loss fästningarna som håller ihop krängningshämmarens länk till armen. Använd kombinyckel Nr 17. Använd HEX Nr. H6.



- 10** Avlägsna krängningshämmarlänken.

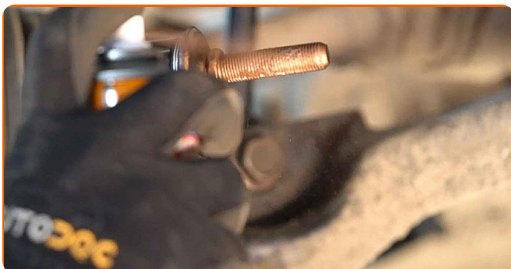


Utbyte: stabilisatorstag – Toyota Prado J120. Tips från AUTODOCs experter:

- Kontrollera krängningshämmarbussningarna. Byt ut vid behov.

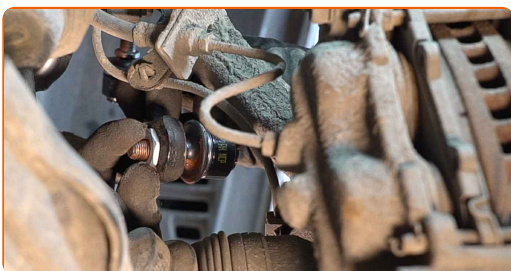
11

Behandla alla fogar i stabilisatorlänken. Använd kopparpasta.



12

Installera den tvärgående krängningshämmarlänken.



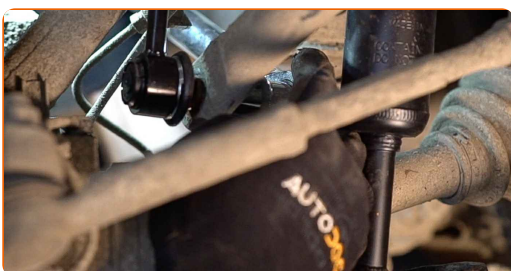
13

Fästa krängningshämmarlänken vid styrspindeln.

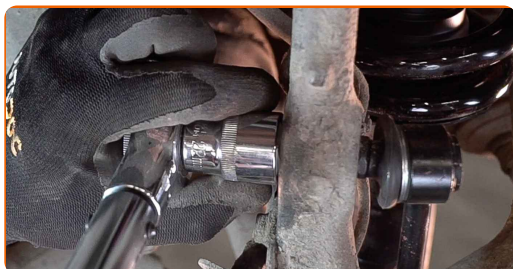


14

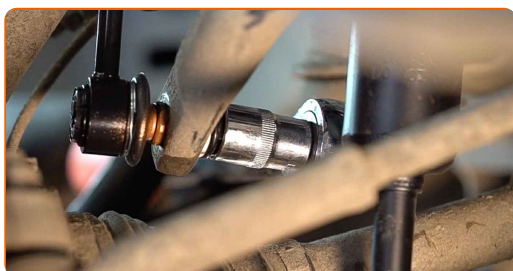
Dra åt låsmuttern till krängningshämmarlänken. Använd hylsnyckel Nr22. Använd en momentnyckel. Dra åt den till 55 Nm vridmoment.



- 15** Dra åt låsmuttern till krängningshämmarlänken. Använd hylsnyckel Nr22. Använd en momentnyckel. Dra åt den till 50 Nm vridmoment.



- 16** Dra åt fästningar som kopplar stabiliseringslänken till krängningshämmaren.



- 17** Dra åt fästelementen som förbinder krängningshämmarlänken med styrspindeln. Använd hylsnyckel Nr17. Använd en momentnyckel. Dra åt den till 65 Nm vridmoment.



- 18** Behandla alla fogar i stabilisatorlänken. Använd kopparpasta.



- 19** Rengör fälgens monteringsäte. Använd en stålborste. Behandla kontaktytan. Använd kopparpasta.



**20** Installera hjulet.



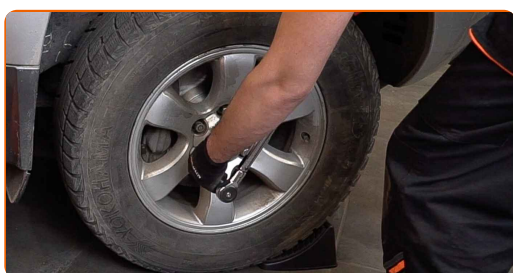
**AUTODOC rekommenderar:**

- Viktigt! Håll i hjulet när du skruvar fast fästbultarna. Toyota Prado J120

**21** Skruva i hjulbultarna. Använd hjulmutterhylsor nr. 21.



**22** Sänk bilen och arbeta i omvänd ordning, dra åt hjulbultarna. Använd hjulmutterhylsor nr. 21. Använd en momentnyckel. Dra åt den till 112 Nm vridmoment.



23

Ta bort domkrafter och kilarna.



**BRA GJORT!** 

**VISA FLER HANDLEDNINGSGUIDER**

## AUTODOC – HÖGKVALITATIVA OCH BILLIGA BILDELAR PÅ NÄTET

AUTODOC MOBILAPP: ENORMA ERBJUDANDEN OCH BEKVÄM  
SHOPPING



**+ AUTODOC**

GET IT ON  
**Google Play**

Download on the  
**App Store**

**Download**

**ETT URMÄRKT UTBUD AV RESERVDELAR FÖR DIN BIL**

**KÖP RESERVDELAR FÖR TOYOTA**

**STABILISATORSTAG: ETT BRETT UTBUD**

**VÄLJ DELAR FÖR TOYOTA PRADO J120**

**STABILISATORSTAG FÖR TOYOTA: KÖP NU**

**STABILISATORSTAG FÖR TOYOTA PRADO J120: DE BÄSTA  
ERBJUDANDEN**

## **FRISKRIVNINGSKLAUSUL:**

Dokumentet innehåller bara allmänna rekommendationer som kan vara användbara när du ska laga eller byta ut delar. AUTODOC ansvarar ej för eventuella skador, förluster, skador på egendom, eller liknande i samband med reparationen eller utbytet på grund av felaktig användning eller feltolkning av den försedda informationen.

AUTODOC ansvarar ej för möjliga misstag eller osäkerheter i denna guide. Informationen har endast informativt syfte och kan ej ersätta expertrådgivning.

AUTODOC ansvarar ej för felaktig användning eller användning av farlig utrustning, farliga verktyg och farliga bildelar. AUTODOC rekommenderar starkt att du alltid är försiktig och observerar säkerhetsreglerna vid reparation eller utbyte. Kom ihåg: användning av lågkvalitativa bildelar garanterar dig aldrig en tillräcklig säkerhetsnivå ute på vägarna.

© Copyright 2023 – Allt innehåll på denna hemsida, speciellt texter, bilder och grafer, är skyddade av copyright. Alla rättigheter, inklusive kopiering, offentliggörande till tredje part, ändringar och översättningar, ägs av AUTODOC SE.