



Byta fjäderben fram på
Nissan Leaf ZE0 –
utbytesguide

VIDEOGUIDE

** Viktigt!**

Den här utbytes proceduren kan göras på följande fordon:
NISSAN Leaf II (ZE1) Electric

Ordningen kan variera något beroende på bilens utformning.

**UTBYTE: FJÄDERBEN – NISSAN LEAF ZE0. VERKTYG
DU KOMMER BEHÖVA:**



- Stålbörste
- WD-40 aerosol
- Brake cleaner
- Kopparpasta
- Skiftnyckel Nr21
- Hylsa nr.13
- Hylsa nr.18
- Hylsa nr.21
- Insex bit nr. H6.
- Krafthylsor för fälgar Nr21
- Spärnyckel
- Momentnyckel
- Svängjärn
- Kofot
- Gummiklubba
- Hydraulisk fjäderben kompressor
- Hydraulisk transmissions domkraft
- Skärmskydd
- Hjulcross

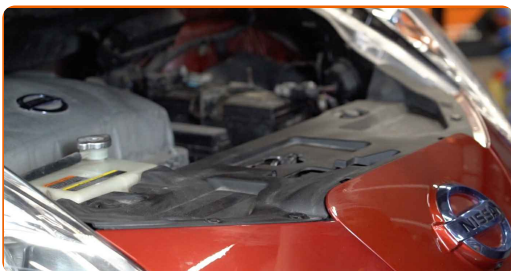
KÖP VERKTYG

Utbyte: fjäderben – Nissan Leaf ZE0. Tips från AUTODOC:

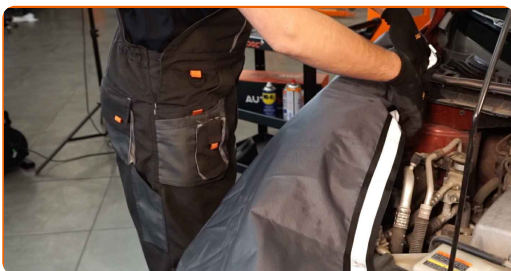
- Framvagnens båda fjäderben måste bytas ut samtidigt.
- Tillvägagångssättet för utbyte av fjäderben är det samma på den vänstra som på den högra sidan på främre upphängningens länkarm.
- Allt arbete bör göras med motorn avstängd.

UTBYTE: FJÄDERBEN – NISSAN LEAF ZE0. TA FÖLJANDE STEG:

1 Öppna motorhuven.

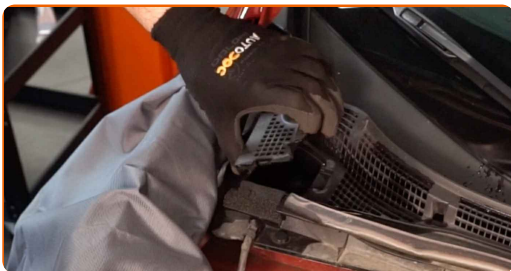


2 Använd ett fender skydd skydd för att förhindra att skada lacken och plast delar på bilen.



3

Lyft upp torkkardikets skydd.



4

Rengör fästelementen på det övre fästet på fjäderbenet. Använd WD-40 aerosol.



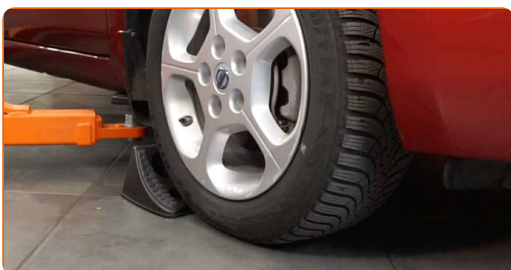
5

Lossa på de övre fästena på stötdämparen fästningar. Använd hylsnyckel Nr13. Använd en spärrnyckel.



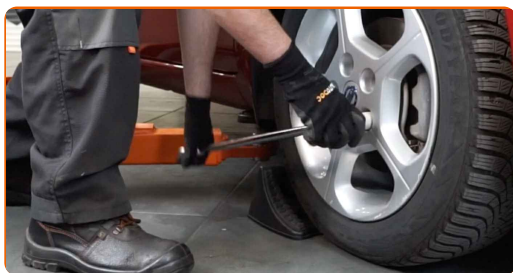
6

Säkra bilen med kilar.



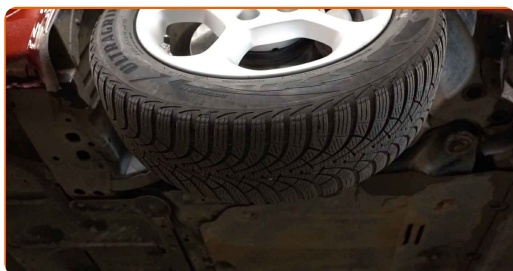
7

Lossa på hjulmonterings bultar. Använd hjulmutterhylsor nr. 21



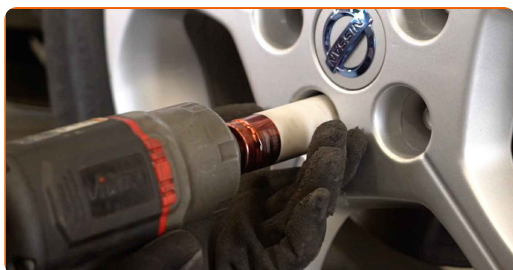
8

Höj bilens främre del och säkra fästdelarna.



9

Skruva av hjulbultarna.

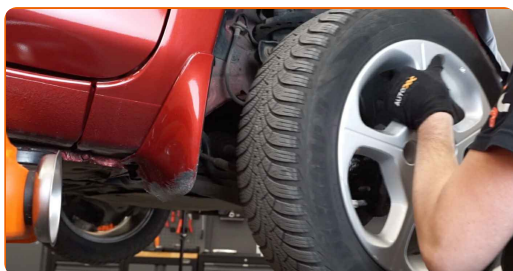


AUTODOC rekommenderar:

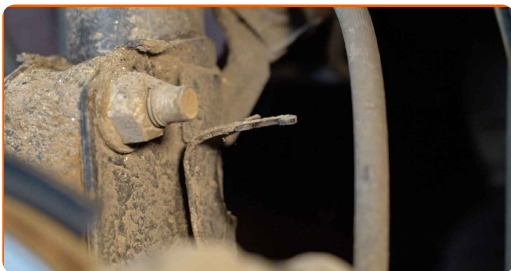
- Viktigt! Håll i hjulet medan du skruvar loss fästbultarna. Nissan Leaf ZE0

10

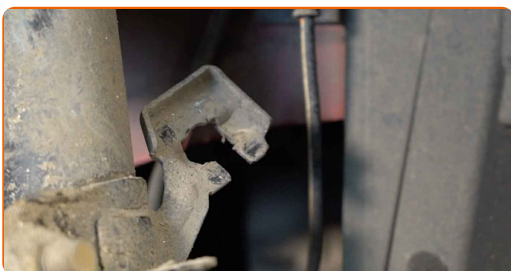
Ta bort hjulet.



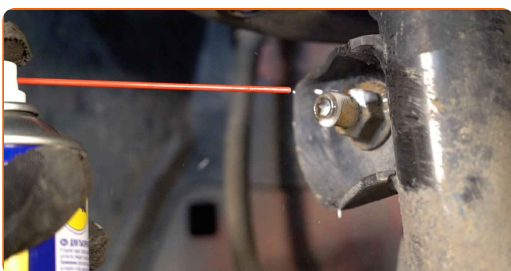
11 Ta bort bromsslangens hållarklämma.



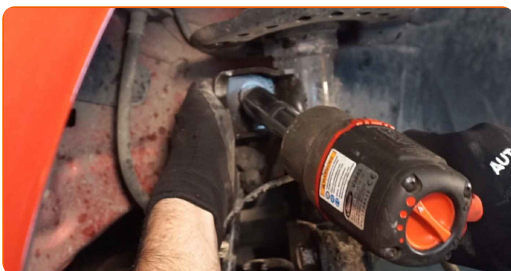
12 Koppla loss kablarna och bromsslangen från stötdämparens montering. Använd en kofot.



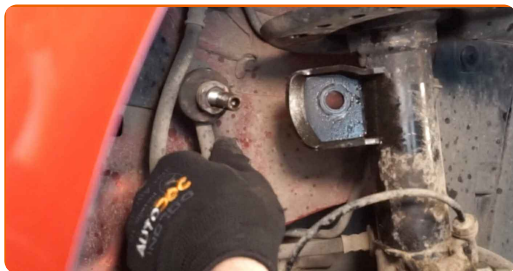
13 Rengör fästena som anslutar stabilisatorn med fjäderbenet, och de som ansluter fjäderbenet till och kontrollspindeln. Använd en stålborste. Använd WD-40 aerosol.



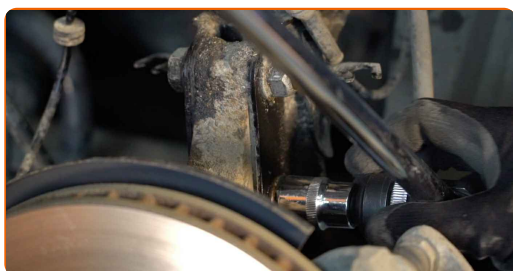
14 Skruva loss muttern och avlägsna krängningshämmaren från stötdämparen. Använd hylsnyckel Nr18.



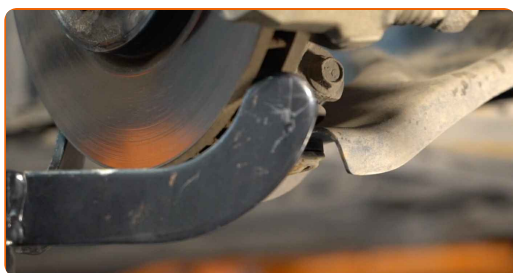
15 Avlägsna krängningshämmlänken.



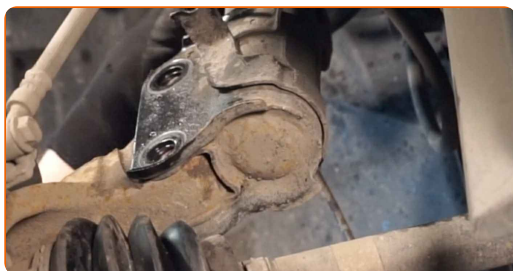
16 Skruva upp det lägre fästet som förbinder fjäderbenet med styrspindel. Använd kombinyckel Nr 21. Använd hylsnyckel Nr21. Använd en trycknyckel.



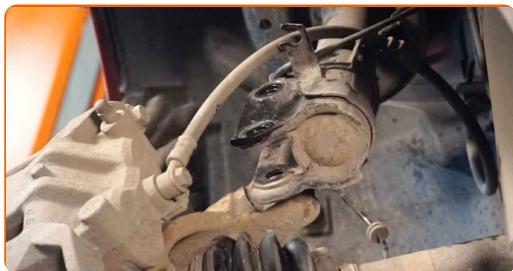
17 Förse styrspindel med stöd. Använd en hydraulisk domkraft.



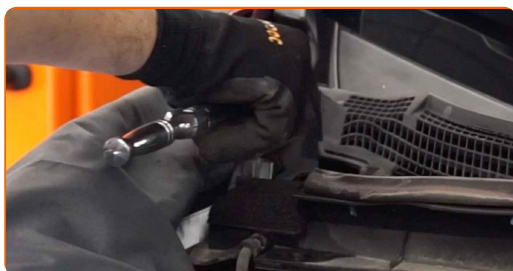
18 Ta bort fästbultarna.



19 Koppla loss styrspindeln från fjäderbenet.



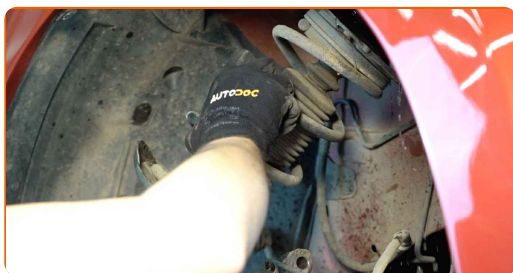
20 Skruva loss toppfsäten från stötdämparens montering. Använd hylsnyckel Nr13.



Utbyte: fjäderben – Nissan Leaf ZE0. Tips:

- Håll fast fjäderbenet när du lossar bultarna, så att du inte skadar dig.

21 Avlägsna fjäderbenet.



22 Justera fjäderbenet med hjälp av ett fjäderkomprimeringsverktyg.

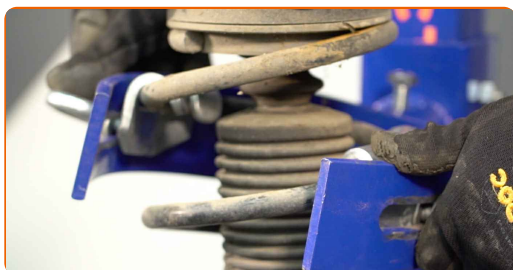


Utbyte: fjäderben – Nissan Leaf ZE0. AUTODOCs experter rekommenderar:

- Observera att när du ska använda en fjäderkompressor så måste du ha säkert grepp i fjäderspolarna när du trycker fjädern åt motsatta håll.
- Kontrollera att fjädern sitter i rätt läge i behållaren.
- Kontrollera att fjäderspolarna sitter tätt i låshandtagen.

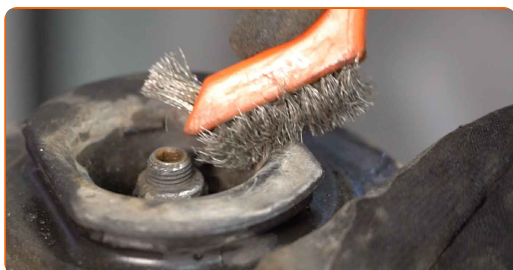
23

Komprimera fjädern.



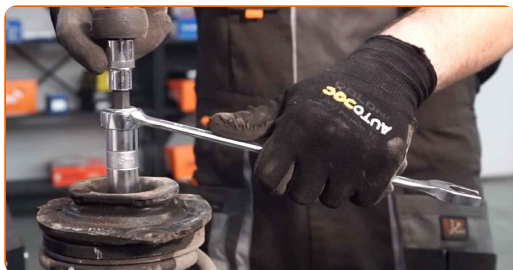
24

Behandla stötdämparstängan. Använd en stålborste. Använd WD-40 aerosol.



25

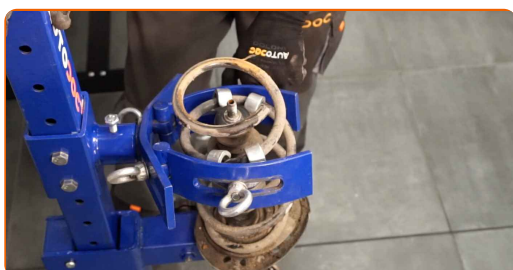
Avlägsna fjäderbenets ställmutter. Använd HEX Nr. H6. Använd hylsnyckel Nr18. Använd en spärrnyckel.



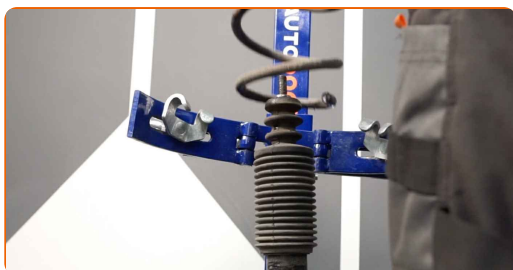
26 Avlägsna fjäderbenets övre anordning.



27 Lossa spiralfjädern.



28 Avlägsna fjädern.



29 Avlägsna stötdämparens dammskyddshylsa från stötstoppet.



AUTODOC rekommenderar:

- Utbyte: fjäderben – Nissan Leaf ZE0. Inspektera stötdämparens fäste, damask och genomslagsstopp noggrant. Byt ut dem vid behov.

30

Ta bort den gamla stötdämparen från den hydrauliska spiralfjäderkompressorn.

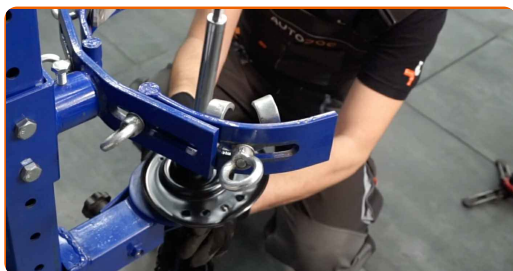


Utbyte: fjäderben – Nissan Leaf ZE0. Tips från AUTODOC:

- Innan du installerar ny stötdämpare så ska du pumpa den manuellt 3-5 gånger.

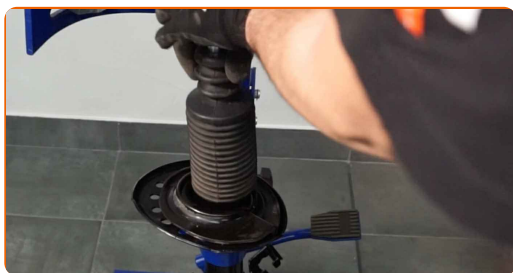
31

Montera den nya stötdämparen på den hydrauliska spiralfjäderkompressorn.



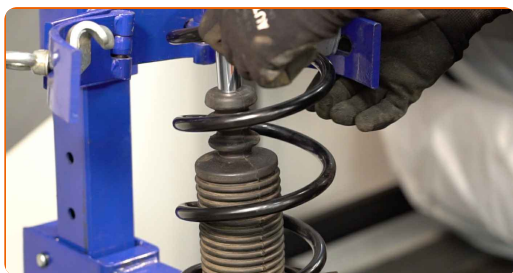
32

Installera dammhylsan och stötstoppet på den nya stötdämparen.



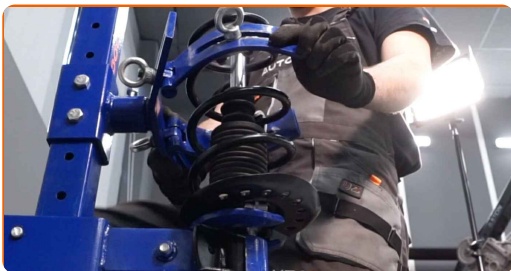
33

Installera fjädern på stötdämparen.



34

Komprimera fjädern.



35

Montera det övre fjäderbensfästet och fjäderbenslagret.



36

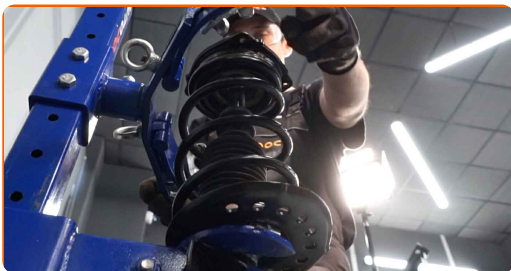
Dra åt muttern på stötdämparens kolvstång. Använd hylsnyckel Nr18. Använd HEX Nr. H6. Använd en momentnyckel. Dra åt den till 68 Nm vridmoment.



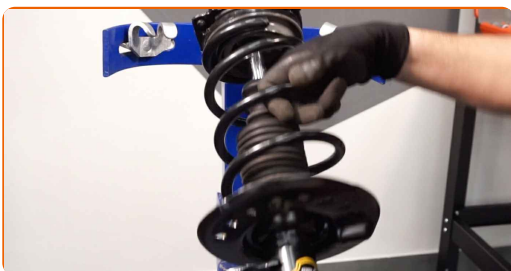
Utbyte: fjäderben – Nissan Leaf ZE0. Proffsen rekommenderar:

- Kontrollera att fjädern sitter rätt. Undvik feljustering.

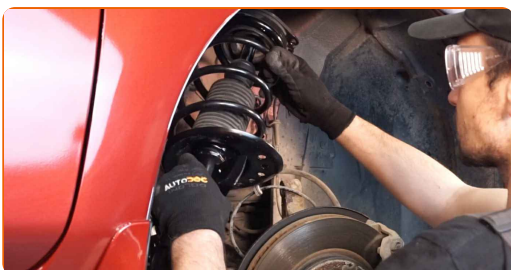
37 Sluta komprimera fjädern.



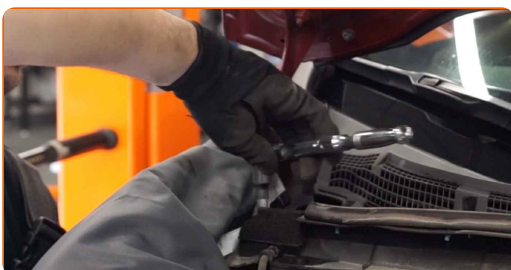
38 Ta bort det monterade fjäderbenet.



39 Installera fjäderbenet inne i hjulhuset.



40 Skruva loss toppfästen från stötdämparmonteringen. Dra inte åt den.

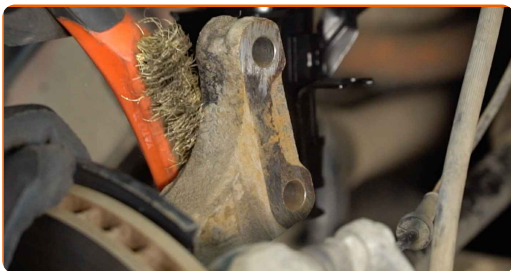


AUTODOC rekommenderar:

- Nissan Leaf ZE0 – Håll i fjäderbenet när du skruvar fast fästbultarna för att undvika skador.

41

Behandla fjäderbensfästet på styrspindeln. Använd en stålborste. Använd WD-40 aerosol.



42

Justera fjäderbenet på styrspindeln.



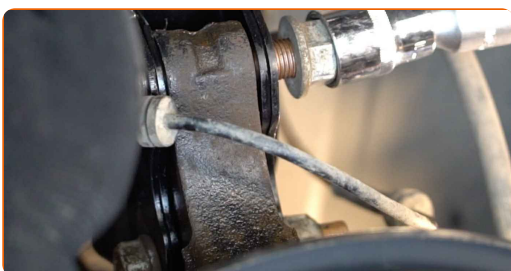
43

Montera fästningsbolten.



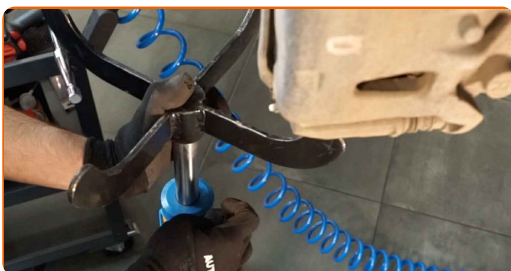
44

Skruva fast fästet som förbinder fjäderbenet med styrspindeln. Använd hylsnyckel Nr21. Använd kombinyckel Nr21.



45

Avlägsna stöder under styrspindeln.

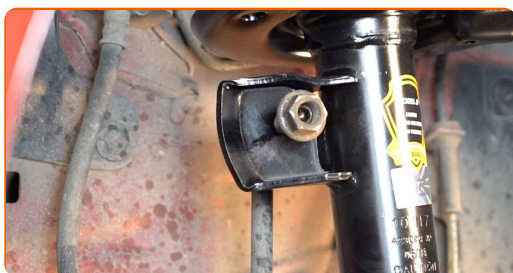


AUTODOC rekommenderar:

- Utbyte: fjäderben – Nissan Leaf ZE0. Sänk växellådslyften mjukt, utan ryckningar, för att undvika att skada komponenter och mekanismer.

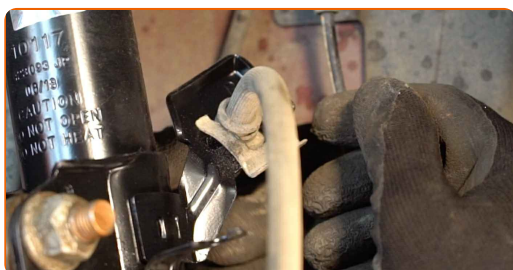
46

Installera den tvärgående krängningshämmarlänken. Använd hylsnyckel Nr18.



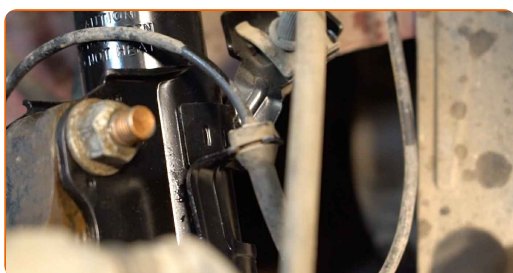
47

Fäst bromsslangen på fjäderbenet. Anslut tillbaka fästelementen till ABS sensorns kabel till fjäderstöttan.

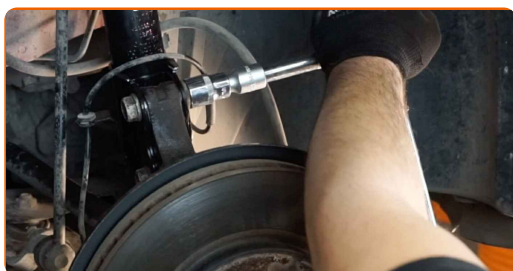


48

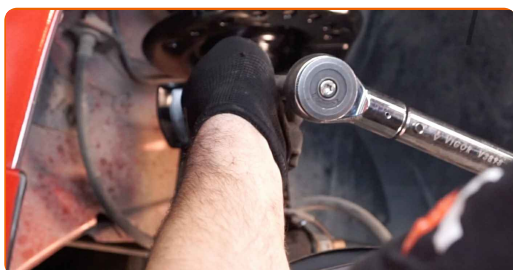
Montera bromsslangens hållarklämma. Använd en gummihammare.



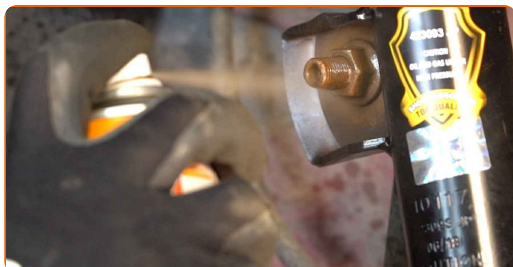
- 49** Dra ihop de lägre fästningarna som kopplar stödlagret till styrspindeln. Använd kombinyckel Nr21. Använd hylsnyckel Nr21. Använd en momentnyckel. Dra åt den till 165 Nm vridmoment.



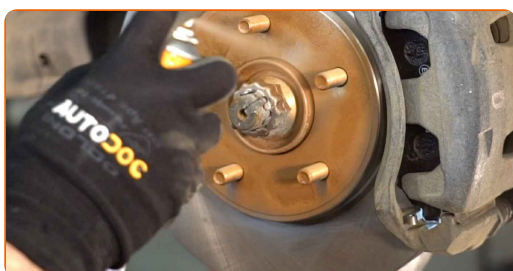
- 50** Dra åt fästningarna som kopplar stabiliseringslänken till stötdämparen. Använd hylsnyckel Nr18. Använd en momentnyckel. Dra åt den till 65 Nm vridmoment.



- 51** Behandla stötdämpar fästena. Använd kopparpasta.

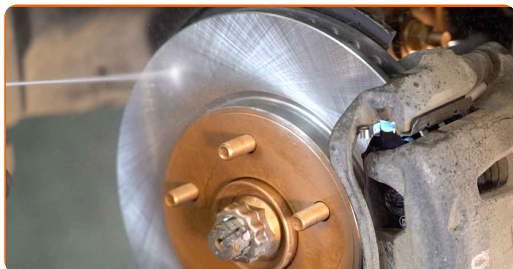


- 52** Behandla området där bromsskivan kommer i kontakt med hjulfälgen. Använd kopparpasta.



53

Rengör ytan på bromsskivorna. Använd brake cleaner.



Utbyte: fjäderben – Nissan Leaf ZE0. Tips från AUTODOCs experter:

- Vänta ett par minuter efter att du använt aerosolen.

54

Installera hjulet.

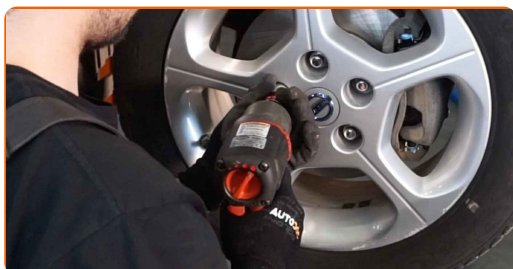


AUTODOC rekommenderar:

- Viktigt! Håll i hjulet när du skruvar fast fästbultarna. Nissan Leaf ZE0

55

Skruva i hjulbultarna. Använd hjulmutterhylsor nr. 21



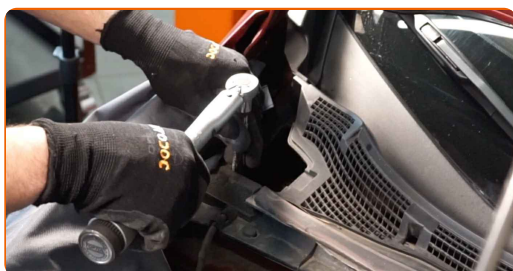
56

Sänk bilen.



57

Dra åt fjäderstöttans monterings övre fästelement. Använd hylsnyckel Nr13. Använd en momentnyckel. Dra åt den till 16 Nm vridmoment.



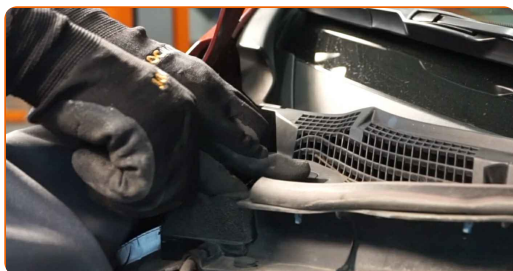
58

Behandla stötdämpar fästena. Använd kopparpasta.



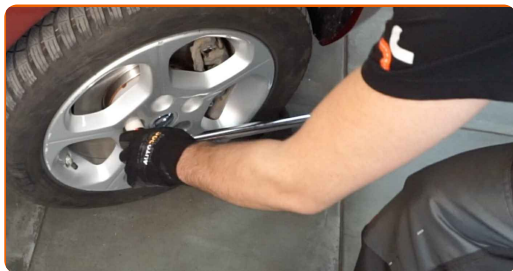
59

Montera och säkra torkardikets skydd.



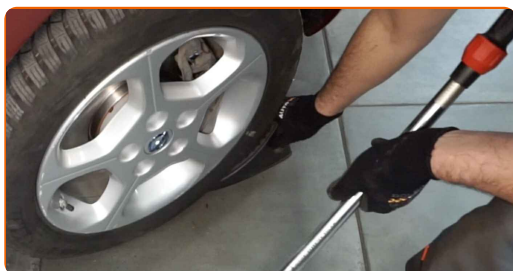
60

Skruva in hjulets bultar i ett korsmönster. Använd en momentnyckel. Dra åt den till 108 Nm vridmoment.



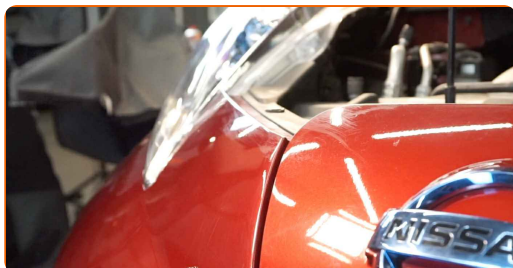
61

Ta bort domkrafter och kilarna.



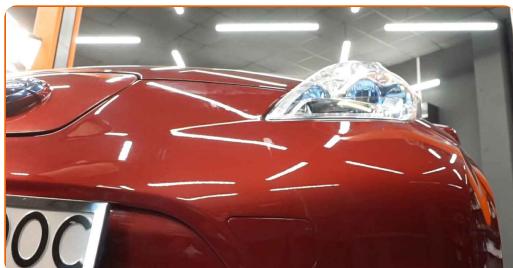
62

Ta bort skärmskyddet.



63

Stäng motorhuven.



BRA GJORT! 

VISA FLER HANDLEDNINGSGUIDER

AUTODOC – HÖGKVALITATIVA OCH BILLIGA BILDELAR PÅ NÄTET

AUTODOC MOBILAPP: ENORMA ERBJUDANDEN OCH BEKVÄM
SHOPPING



+ AUTODOC

GET IT ON
Google Play

Download on the
App Store

Download

ETT URMÄRKT UTBUD AV RESERVDELAR FÖR DIN BIL

KÖP RESERVDELAR FÖR NISSAN

STÖTDÄMPARE: ETT BRETT UTBUD

VÄLJ DELAR FÖR NISSAN LEAF ZEO

STÖTDÄMPARE FÖR NISSAN: KÖP NU

**STÖTDÄMPARE FÖR NISSAN LEAF ZEO: DE BÄSTA
ERBJUDANDEN**

FRISKRIVNINGSKLAUSUL:

Dokumentet innehåller bara allmänna rekommendationer som kan vara användbara när du ska laga eller byta ut delar. AUTODOC ansvarar ej för eventuella skador, förluster, skador på egendom, eller liknande i samband med reparationen eller utbytet på grund av felaktig användning eller feltolkning av den försedda informationen.

AUTODOC ansvarar ej för möjliga misstag eller osäkerheter i denna guide. Informationen har endast informativt syfte och kan ej ersätta expertrådgivning.

AUTODOC ansvarar ej för felaktig användning eller användning av farlig utrustning, farliga verktyg och farliga bildelar. AUTODOC rekommenderar starkt att du alltid är försiktig och observerar säkerhetsreglerna vid reparation eller utbyte. Kom ihåg: användning av lågkvalitativa bildelar garanterar dig aldrig en tillräcklig säkerhetsnivå ute på vägarna.

© Copyright 2022 – Allt innehåll på denna hemsida, speciellt texter, bilder och grafer, är skyddade av copyright. Alla rättigheter, inklusive kopiering, offentliggörande till tredje part, ändringar och översättningar, ägs av AUTODOC GmbH.