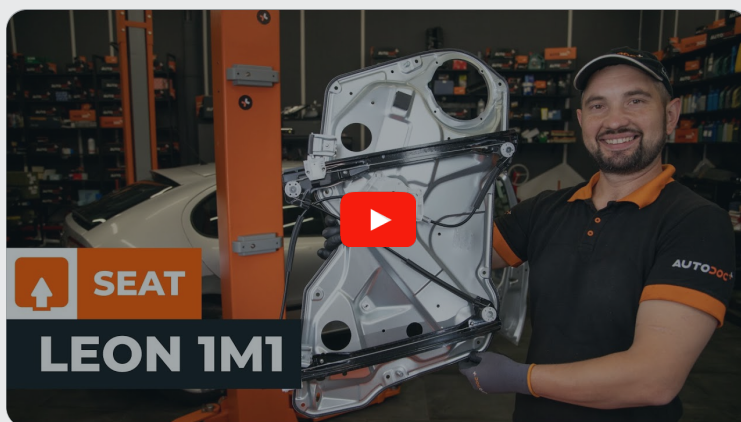




Byta fönsterhiss fram på
Seat Leon 1M1 –
utbytesguide

VIDEOGUIDE

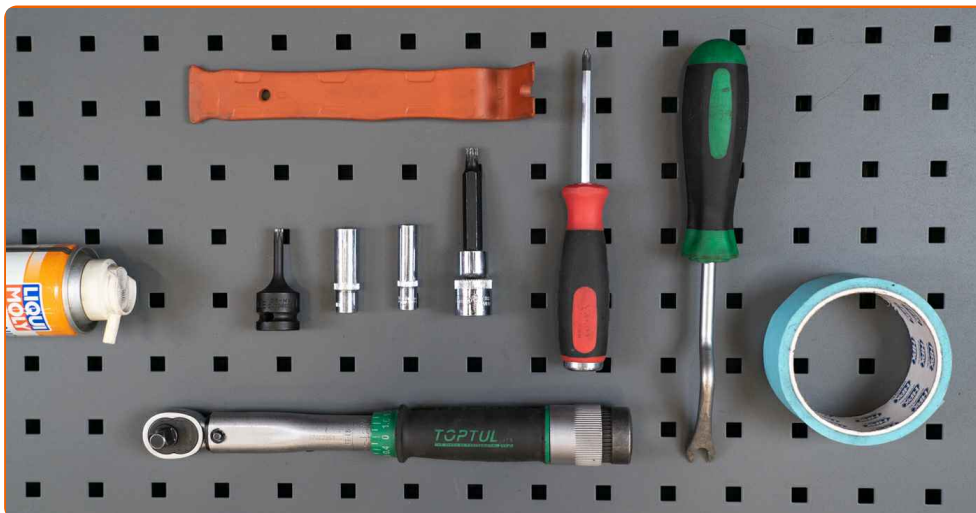
**i Viktigt!**

Den här utbytes proceduren kan göras på följande fordon:

SEAT Toledo II Sedan (1M2) 1.6, SEAT Toledo II Sedan (1M2) 1.8 20V, SEAT Toledo II Sedan (1M2) 2.3 V5, SEAT Toledo II Sedan (1M2) 1.9 TDI, SEAT Leon Hatchback (1M1) 1.6, SEAT Leon Hatchback (1M1) 1.9 TDI, SEAT Leon Hatchback (1M1) 1.4 16V, SEAT Leon Hatchback (1M1) 1.8 20V T, SEAT Leon Hatchback (1M1) 1.9 SDI, SEAT Leon Hatchback (1M1) 1.8 20V T 4, SEAT Toledo II Sedan (1M2) 1.4 16V, SEAT Leon Hatchback (1M1) 1.6 16 V, SEAT Leon Hatchback (1M1) 2.8 Cupra 4, SEAT Toledo II Sedan (1M2) 1.6 16V, SEAT Toledo II Sedan (1M2) 2.3 V5 20V, (+ 5)

Ordningen kan variera något beroende på bilens utformning.

UTBYTE: FÖNSTERHISS – SEAT LEON 1M1. VERKTYG
DU BEHÖVER:



- Elektronikspray
- Momentnyckel
- Hylsa nr.8
- Hylsa nr.10
- Torxbit T30
- XZN bits nr.8
- Spärnyckel
- Stjärnskruvmejsel
- Panel verktyg plast
- Verktyg för panelclips
- Målar-tejp

KÖP VERKTYG

Utbyte: fönsterhiss – Seat Leon 1M1. Tips från AUTODOCs experter:

- Allt arbete bör göras med motorn avstängd.

UTBYTE: FÖNSTERHISS – SEAT LEON 1M1. TA FÖLJANDE STEG:

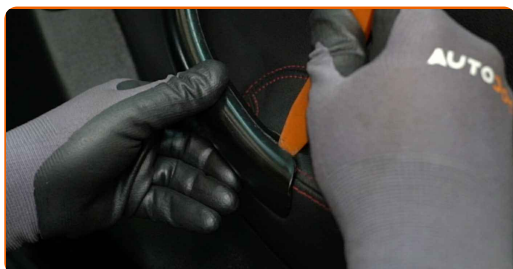
1

Öppna bildörren.



2

Tag loss dörrhandtagets dekorpanel. Använd ett verktyg för insidans dekor.

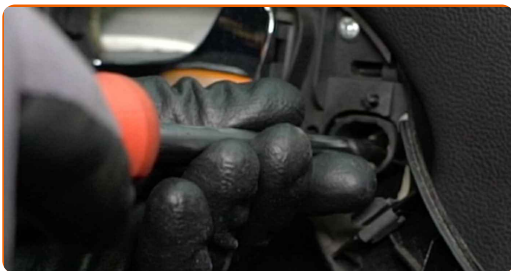


AUTODOC rekommenderar:

- Utbyte: fönsterhiss – Seat Leon 1M1. För att undvika att skada delen när du tar bort den: använd inte överdriven kraft.

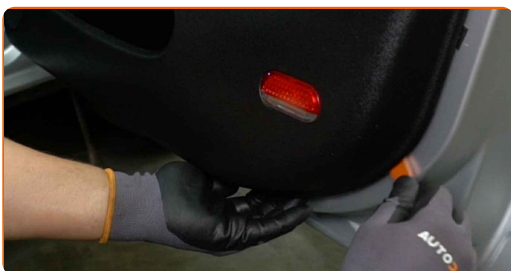
3

Skruva loss dörrpanelens fästen. Använd en Phillips skruvmejsel.



4

Koppla loss dörrpanelen. Använd ett verktyg för insidans dekor.

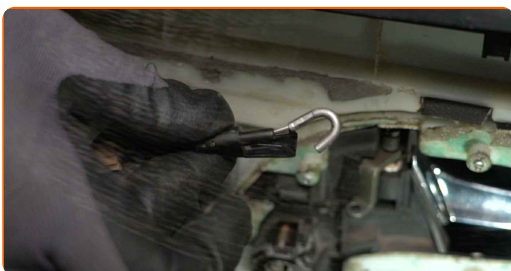


Utbyte: fönsterhiss – Seat Leon 1M1. AUTODOC rekommenderar:

- Lägg inte på extra kraft när du tar bort delen, då kan den skadas.

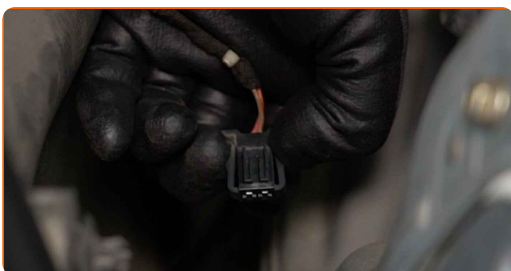
5

Koppla loss dörrlåsets ställdonskabel.

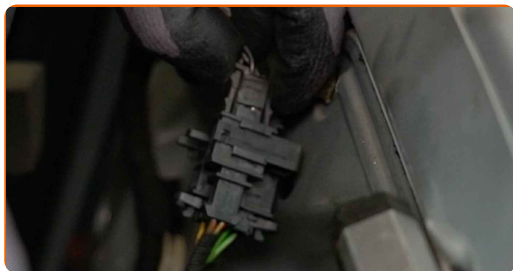


6

Lossa glödlampans kontakt.



7 Koppla loss högtalarkontakten.

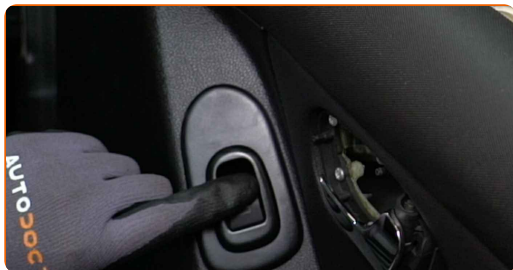


8 Ta bort kåporna från fönsterhissens fästen. Använd ett verktyg för insidans dekor.



9 Sätt på tändningen.

10 Sänk fönsterrutan.



Utbyte: fönsterhiss – Seat Leon 1M1. Proffsen rekommenderar:

- Fortsätt sänka fönsterrutan tills dess fästen blir synliga.

11 Stäng av tändningen.

12 Lossa kontakten till modulen för elfönsterhissens reglage.



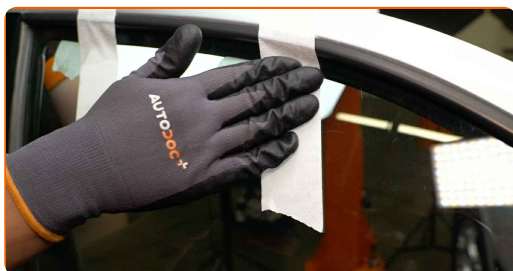
13 Skruva loss fönsterrutans fästen. Använd hylsnyckel Nr10. Använd en spärrnyckel.



AUTODOC rekommenderar:

- Håll i rutan när du skruvar loss fästena för att undvika skador.

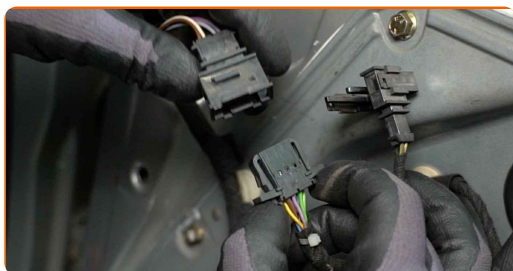
14 Hissa upp fönsterrutan hela vägen och fäst den på dörrkarmen med målartejp.



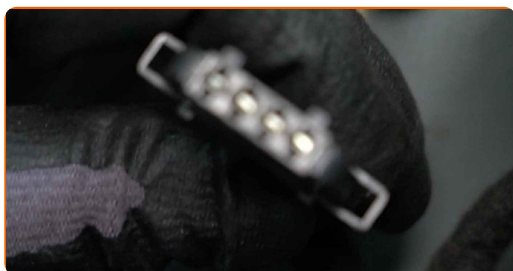
Utbyte: fönsterhiss – Seat Leon 1M1. Tips från AUTODOCs experter:

- Håll i rutan när du hissar upp den för att undvika skador.

15 Lossa kontakten till backspegelns strömbrytare.



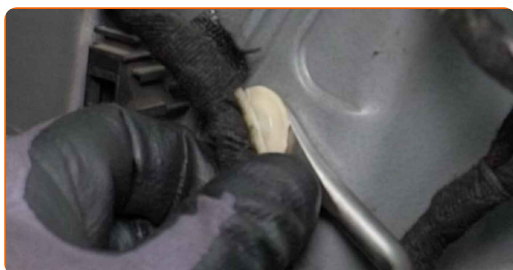
16 Koppla loss högtalarkontakten.



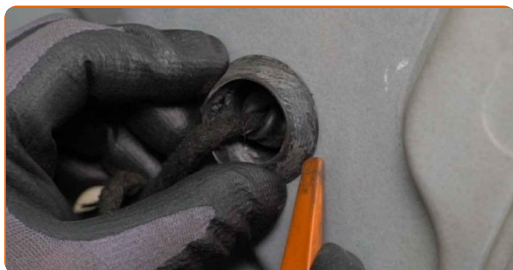
17 Koppla loss fönsterhissens kontakt.



18 Koppla loss fönsterhissens kabelknippe. Använd ett verktyg för panelclips.



19 Ta bort dörrpanelens kåpor. Använd ett verktyg för insidans dekor.



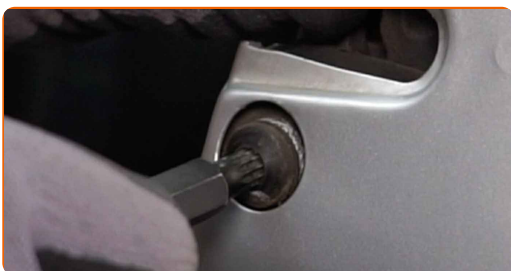
20

Skruva loss dörrpanelens fästen. Använd hylsnyckel Nr10. Använd en spärrnyckel.



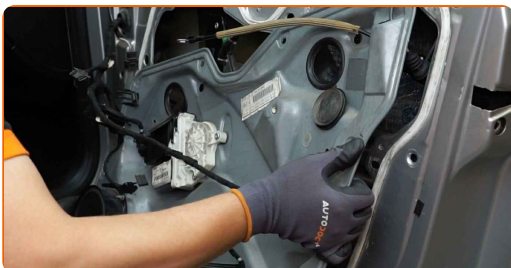
21

Skruva loss dörrlåsets fästen. Använd XZN #8. Använd en spärrnyckel.



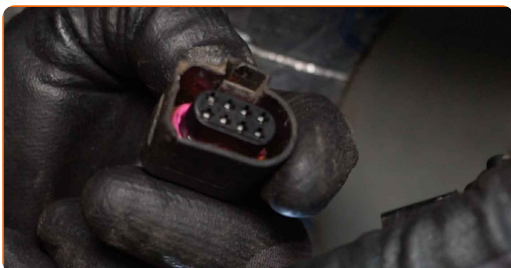
22

Avlägsna dörrpanelen tillsammans med fönsterreglagets kopplingar.



23

Koppla loss dörrlåsets kontakt.



24

Ta bort kåporna från fönsterhissens fästen. Använd ett verktyg för insidans dekor.



25

Installera kåporna på fönsterhissens fästen.

26

Skruva loss fästena på fönsterhissens motor. Använd Torx T30. Använd en spärrnyckel.



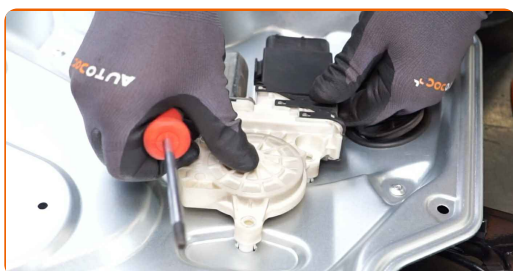
27

Ta bort fönsterhissens motor.



28

Installera fönsterhissens motor.



29

Skruva i fästena på fönsterhissens motor. Använd Torx T30. Använd en spärrnyckel.



30

Skruva loss högtalarens fästen. Använd hylsnyckel Nr8. Använd en spärrnyckel.



31

Ta bort högtalaren.

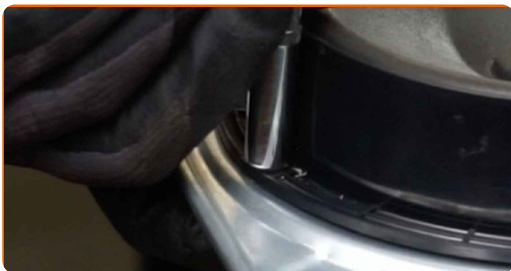


32

Montera högtalaren.



33 Skruva i högtalarens fästen. Använd hylsnyckel Nr8. Använd en spärrnyckel.



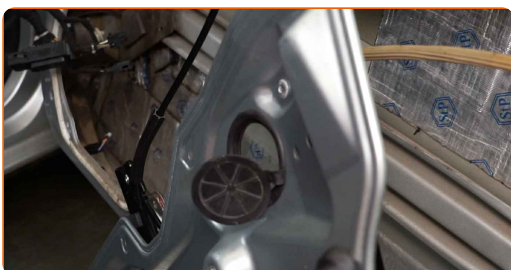
34 Ta bort kontaktens hållare.



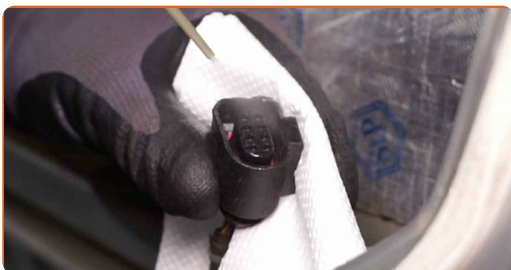
35 Montera kontakthållaren på den nya dörrpanelen.



36 Montera dörrpanelen tillsammans med fönsterreglaget kopplingar.



37 Behandla dörrlåsets kontakt. Använd dielektrikfett.



38 Fäst dörlåssets kontakt.

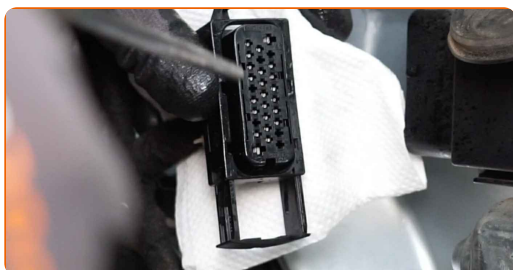


39 Skruva fast dörrpanelens fästen. Använd hylsnyckel Nr10. Använd en spärrnyckel.



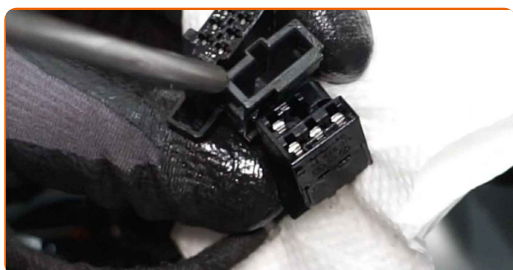
40 Installera dörrpanelens kåpor.

41 Behandla fönsterhissens modulkontakt. Använd dielektrikfett.

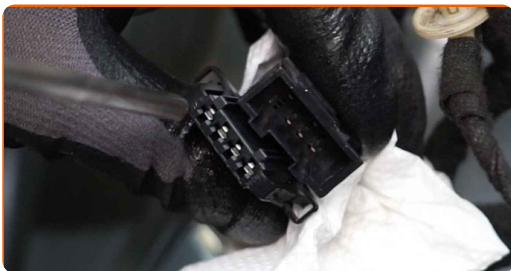


42 Anslut fönsterhissens kontakt.

43 Behandla högtalarnas kontakter. Använd dielektrikfett.



44 Behandla kontaktdonet till elspeglarnas reglage. Använd dielektrikfett.



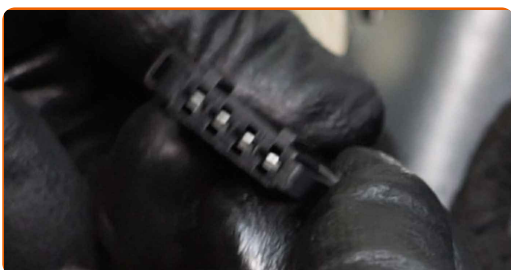
45 Behandla kontakten till modulen för elfönsterhissens reglage. Använd dielektrikfett.

46 Fäst spegeljusterarens kontaktdon på dörren.

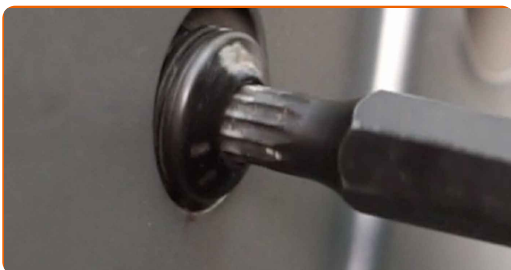


47 Anslut högtalarkontakten.

48 Behandla glödlampans kontakt. Använd dielektrikfett.



49 Skruva i dörrlåsets fästen. Använd XZN #8. Använd en spärrnyckel.



50

Dra åt dörrlåsets fästen. Använd XZN #8. Använd en momentnyckel. Dra åt den till 20 Nm vridmoment.



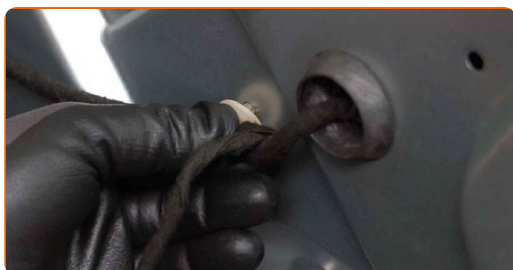
51

Drag åt dörrpanelens fästen. Använd hylsnyckel Nr10. Använd en momentnyckel. Dra åt den till 8 Nm vridmoment.



52

Anslut fönsterhissens kabelknippe.



53

Ta bort målartejpen.



54

Sänk fönsterrutan och installera den i dess monteringsfäste i fönsterhissens mekanism.

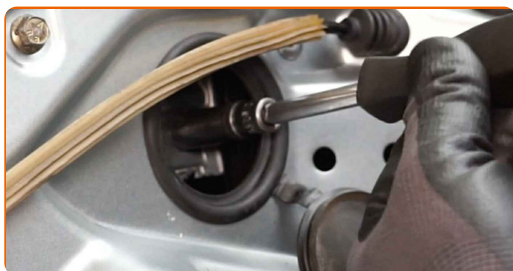


Utbyte: fönsterhiss – Seat Leon 1M1. AUTODOC:s experter rekommenderar:

- Håll i rutan när du sänker den för att undvika skador.

55

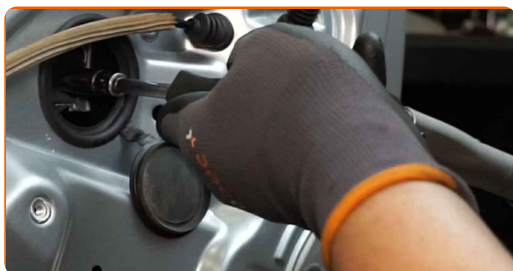
Skruva i fönsterrutans fästen. Använd hylsnyckel Nr10. Använd en spärnyckel.



AUTODOC rekommenderar:

- Håll i rutan när du skruvar i fästena för att undvika skador.

56 Dra åt fönsterrutans fästen. Använd hylsnyckel Nr10. Använd en momentnyckel. Dra åt den till 6 Nm vridmoment.



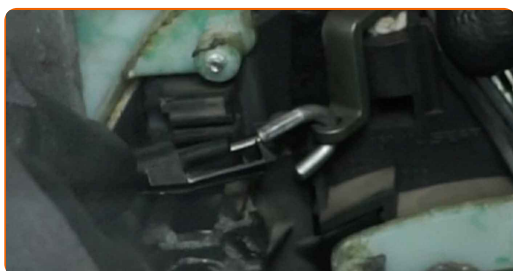
Utbyte: fönsterhiss – Seat Leon 1M1. Tips från AUTODOC:

- Applicera inte för mycket kraft när du drar åt fästena. Om de dras åt för hårt kan rutan skadas.

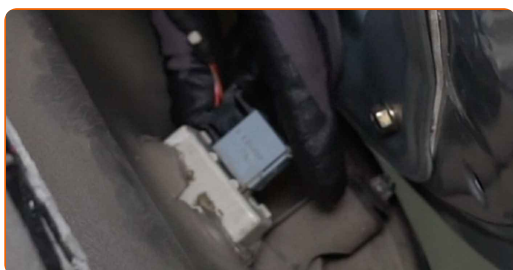
57 Installera kåporna på fönsterhissens fästen.



58 Fäst dörrlåsets ställdonskabel.



59 Fästa glödlampshållaren.



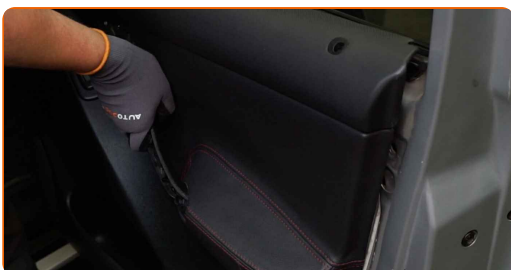
60 Anslut kontakten till modulen för elfönsterhissens reglage.



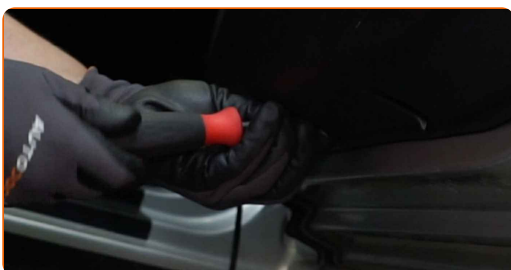
61 Anslut högtalarkontakten.



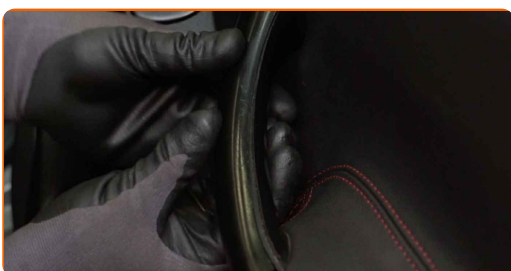
62 Sätt tillbaka dörrpanelen.



63 Skruva i dörrpanelens fästen. Använd en Phillips skruvmejsel.

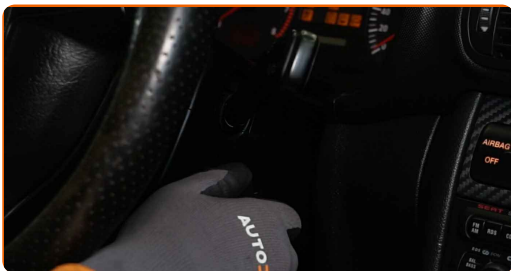


64 Fäst dörrhandtagets dekorpanel.



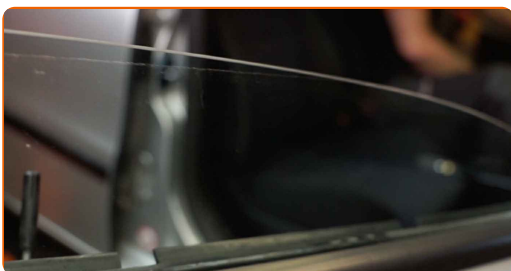
65

Sätt på tändningen.



66

Kontrollera om fönsterhissens reglage fungerar korrekt.



67

Stäng av tändningen.

68

Stäng bildörren.

**BRA GJORT!** **VISA FLER HANDLENINGSGUIDER**

AUTODOC – HÖGKVALITATIVA OCH BILLIGA BILDELAR PÅ NÄTET

AUTODOC MOBILAPP: ENORMA ERBJUDANDEN OCH BEKVÄM
SHOPPING



+ AUTODOC

GET IT ON
Google Play

Download on the
App Store

Download

ETT URMÄRKT UTBUD AV RESERVDELAR FÖR DIN BIL

KÖP RESERVDELAR FÖR SEAT

FÖNSTERHISS: ETT BRETT UTBUD

VÄLJ DELAR FÖR SEAT LEON 1M1

FÖNSTERHISS FÖR SEAT: KÖP NU

**FÖNSTERHISS FÖR SEAT LEON 1M1: DE BÄSTA
ERBJUDANDEN**

FRISKRIVNINGSKLAUSUL:

Dokumentet innehåller bara allmänna rekommendationer som kan vara användbara när du ska laga eller byta ut delar. AUTODOC ansvarar ej för eventuella skador, förluster, skador på egendom, eller liknande i samband med reparationen eller utbytet på grund av felaktig användning eller feltolkning av den försedda informationen.

AUTODOC ansvarar ej för möjliga misstag eller osäkerheter i denna guide. Informationen har endast informativt syfte och kan ej ersätta expertrådgivning.

AUTODOC ansvarar ej för felaktig användning eller användning av farlig utrustning, farliga verktyg och farliga bildelar. AUTODOC rekommenderar starkt att du alltid är försiktig och observerar säkerhetsreglerna vid reparation eller utbyte. Kom ihåg: användning av lågkvalitativa bildelar garanterar dig aldrig en tillräcklig säkerhetsnivå ute på vägarna.

© Copyright 2022 – Allt innehåll på denna hemsida, speciellt texter, bilder och grafer, är skyddade av copyright. Alla rättigheter, inklusive kopiering, offentliggörande till tredje part, ändringar och översättningar, ägs av AUTODOC GmbH.