



Byta styrled på **Seat Leon**
1M1 – utbytesguide

VIDEOGUIDE

**i Viktigt!**

Den här utbytes proceduren kan göras på följande fordon:

SEAT Toledo II Sedan (1M2) 1.6, SEAT Toledo II Sedan (1M2) 1.8 20V, SEAT Toledo II Sedan (1M2) 2.3 V5, SEAT Toledo II Sedan (1M2) 1.9 TDI, SEAT Leon Hatchback (1M1) 1.6, SEAT Leon Hatchback (1M1) 1.8 20V, SEAT Leon Hatchback (1M1) 1.9 TDI, SEAT Leon Hatchback (1M1) 1.4 16V, SEAT Leon Hatchback (1M1) 1.8 20V T, SEAT Leon Hatchback (1M1) 1.9 SDI, SEAT Leon Hatchback (1M1) 1.8 20V T 4, SEAT Toledo II Sedan (1M2) 1.4 16V, SEAT Leon Hatchback (1M1) 1.6 16 V, SEAT Leon Hatchback (1M1) 2.8 Cupra 4, SEAT Toledo II Sedan (1M2) 1.6 16V, (+ 4)

Ordningen kan variera något beroende på bilens utformning.

UTBYTE: STYRLED – SEAT LEON 1M1. LISTA ÖVER
VERKTYG DU KOMMER BEHÖVA:



- Stålbörste
- WD-40 aerosol
- Brake cleaner
- Keramiskt fett
- Momentnyckel
- Skiftnyckel Nr19
- Skiftnyckel Nr22
- Hylsa nr.18
- Hylsa nr.19
- Krafthylsor för fälgar Nr17
- Kulledsdragare
- Spärnyckel
- Svängjärn
- Skjutmått
- Hjulcross

KÖP VERKTYG

Utbyte: styrled – Seat Leon 1M1. AUTODOC rekommenderar:

- Byt ut styrstagsände i par.
- Förfarande för utbytet av höger och vänster styrstagsände är desamma.
- Varning! Stäng av motorn innan du börjar arbeta – Seat Leon 1M1.

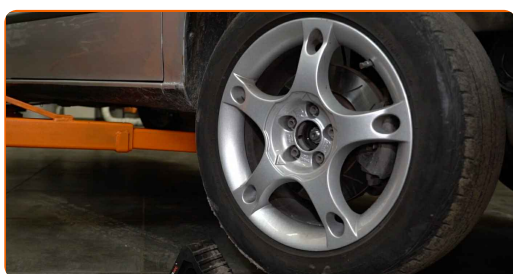
GENOMFÖR UTBYTET I FÖLJANDE ORDNING:

1 Säkra bilen med kilar.

2 Lossa hjulbultarna. Använd hjulmutterhylsor nr. 17 Använd en trycknyckel.



3 Hissa upp bilen.



Utbyte: styrled – Seat Leon 1M1. Tips:

- Om du använder dig av en domkraft bör du se till att den vilar på en plan yta utan ojämnheter.
- Var noga med att dessutom säkra bilen med pallbockar.

4

Skruva av hjulbultarna.

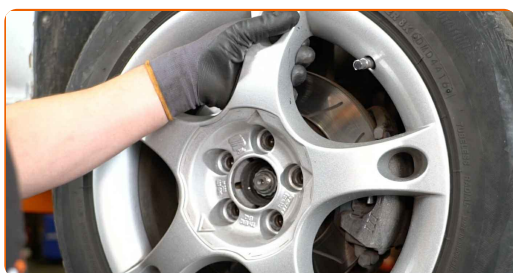


AUTODOC rekommenderar:

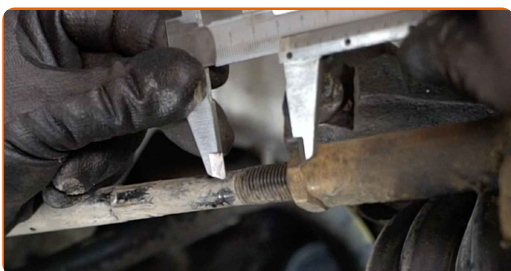
- Varning! Håll i hjulet medan du skruvar loss fästbultarna för att undvika skador.
Seat Leon 1M1

5

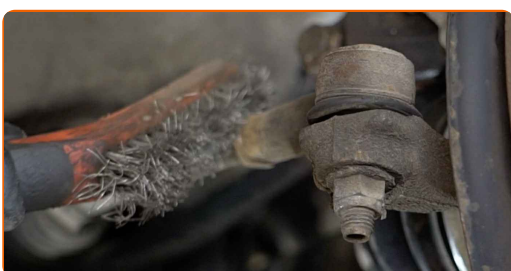
Ta bort hjulet.



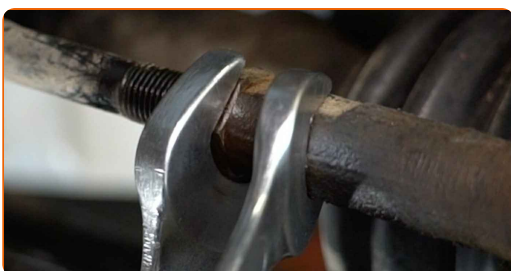
- 6** Vid demontering så ska du märka eller mäta exakta positionen för kullelet på parallellstaget eller räkna antalet varv för att förhindra feljustering efteråt. Använd ett skjutmått.



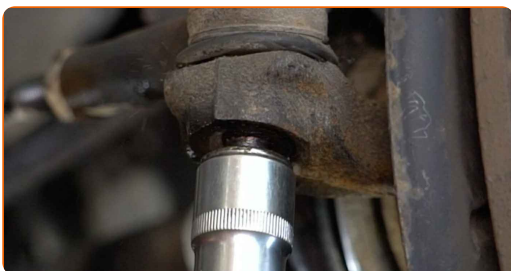
- 7** Rengör alla styrledens anslutningar. Använd en stålborste. Använd WD-40 aerosol.



- 8** Lossa på låsmuttern som fäster styrleden till styrstaget. Använd kombinyckel Nr19. Använd kombinyckel Nr22.



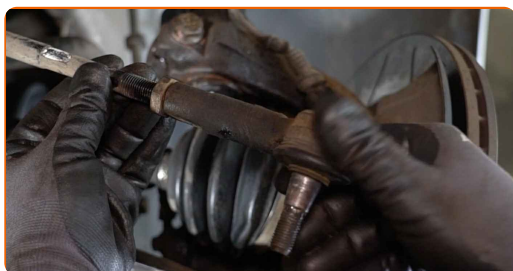
- 9** Skruva loss muttern som fäster styrleden till styrspindeln. Använd hylsnyckel Nr18. Använd en spärrnyckel.



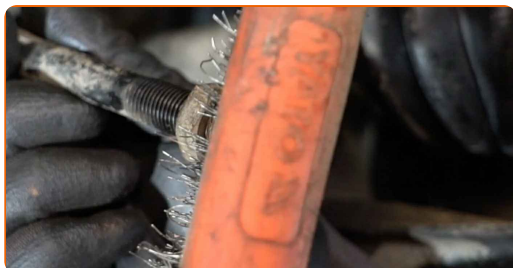
10 Koppla bort styrleden från styrspindeln. Använd en kullad avdragare.



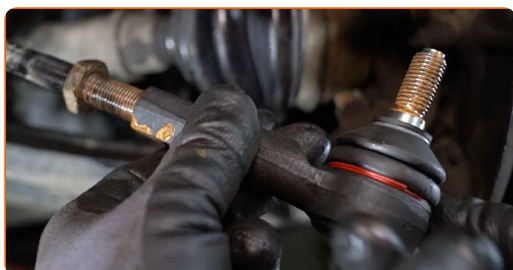
11 Skruva loss styrleden från styrstaget.



12 Rengör monteringsställen av styrstagetsände. Använd en stålborste. Använd WD-40 aerosol.



13 Montera en ny styrled.



Utbyte: styrled – Seat Leon 1M1. Tips från AUTODOC:

- När du ska installera tillbaka parallellstagsändan så ska du vrida den lika många varv eller låta den få samma gänglängd som du märkte eller mätte upp förut.

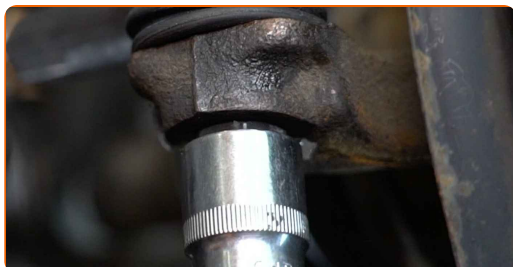
14 Koppla styrleden till styrspindel.



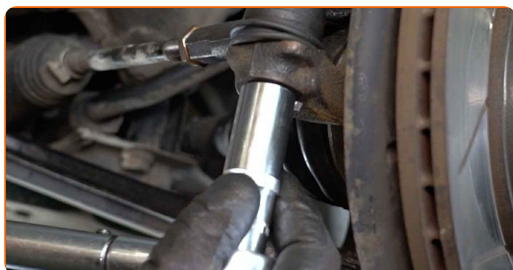
15 Placera styrleden i korrekt position och fäst den med låsmuttern. Använd ett skjutmått. Använd kombinyckel Nr19. Använd kombinyckel Nr22.



16 Skruva på fästmuttern som förbinder styrstagetsände med styrspindel. Använd hylsnyckel Nr19. Använd en spärrnyckel.



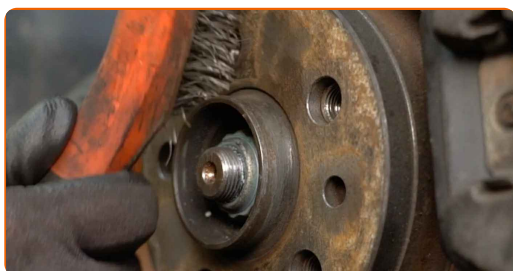
17 Skruva åt fästande skruven som kopplar styrstagsände till styrspindel. Använd hylsnyckel Nr19. Använd en momentnyckel. Dra åt den till 45 Nm vridmoment.



- 18** Dra åt parallelstagsändens låsmutter. Använd kombinyckel Nr19. Använd kombinyckel Nr22. Använd en momentnyckel. Dra åt den till 50 Nm vridmoment.



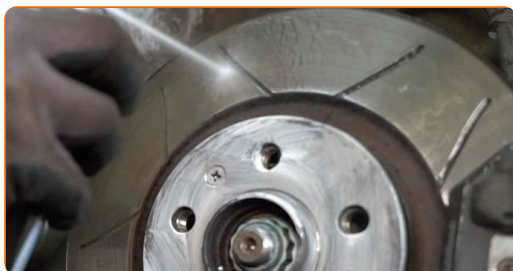
- 19** Rengör fälgens monteringsäte. Använd en stålborste.



- 20** Behandla området där bromsskivan kommer i kontakt med hjulfälgen. Använd keramiskt fett.



- 21** Rengör ytan på bromsskivorna. Använd brake cleaner.



22

Montera hjulet.

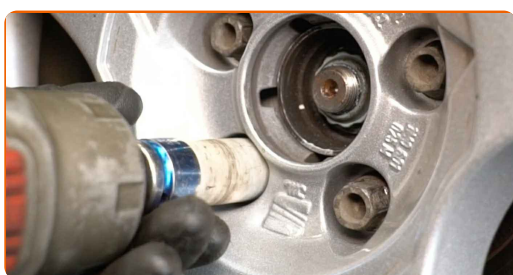


AUTODOC rekommenderar:

- Håll upp hjulet när du skruvar i bultarna, för att undvika att du skadar dig.

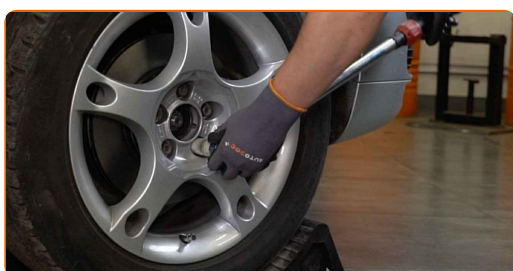
23

Skruva i hjulbultarna. Använd hjulmutterhylsor nr. 17 Använd en spärrnyckel.



24

Sänk bilen och arbeta i omvänd ordning, dra åt hjulbultarna. Använd hjulmutterhylsor nr. 17 Använd en momentnyckel. Dra åt den till 120 Nm vridmoment.



25

Ta bort domkrafter och kilarna.



Utbyte: styrled – Seat Leon 1M1. Proffsen rekommenderar:

- Efter att ha bytt ut komponenten är det klokt att omjustera hjulen med en hjulinställningsmaskin.

BRA GJORT! 

VISA FLER HANDLEDNINGSGUIDER

AUTODOC – HÖGKVALITATIVA OCH BILLIGA BILDELAR PÅ NÄTET

AUTODOC MOBILAPP: ENORMA ERBJUDANDEN OCH BEKVÄM
SHOPPING



+ AUTODOC

GET IT ON
Google Play

Download on the
App Store

Download

ETT URMÄRKT UTBUD AV RESERVDELAR FÖR DIN BIL

KÖP RESERVDELAR FÖR SEAT

STYRLED: ETT BRETT UTBUD

[VÄLJ DELAR FÖR SEAT LEON 1M1](#)[STYRLED FÖR SEAT: KÖP NU](#)[STYRLED FÖR SEAT LEON 1M1: DE BÄSTA ERBJUDANDEN](#)

FRISKRIVNINGSKLAUSUL:

Dokumentet innehåller bara allmänna rekommendationer som kan vara användbara när du ska laga eller byta ut delar. AUTODOC ansvarar ej för eventuella skador, förluster, skador på egendom, eller liknande i samband med reparationen eller utbytet på grund av felaktig användning eller feltolkning av den försedda informationen.

AUTODOC ansvarar ej för möjliga misstag eller osäkerheter i denna guide. Informationen har endast informativt syfte och kan ej ersätta expertrådgivning.

AUTODOC ansvarar ej för felaktig användning eller användning av farlig utrustning, farliga verktyg och farliga bildelar. AUTODOC rekommenderar starkt att du alltid är försiktig och observerar säkerhetsreglerna vid reparation eller utbyte. Kom ihåg: användning av lågkvalitativa bildelar garanterar dig aldrig en tillräcklig säkerhetsnivå ute på vägarna.

© Copyright 2023 – Allt innehåll på denna hemsida, speciellt texter, bilder och grafer, är skyddade av copyright. Alla rättigheter, inklusive kopiering, offentliggörande till tredje part, ändringar och översättningar, ägs av AUTODOC SE.