



Byta bromsskivor bak på  
**Seat Leon 1P1** –  
utbytesguide

## VIDEOGUIDE

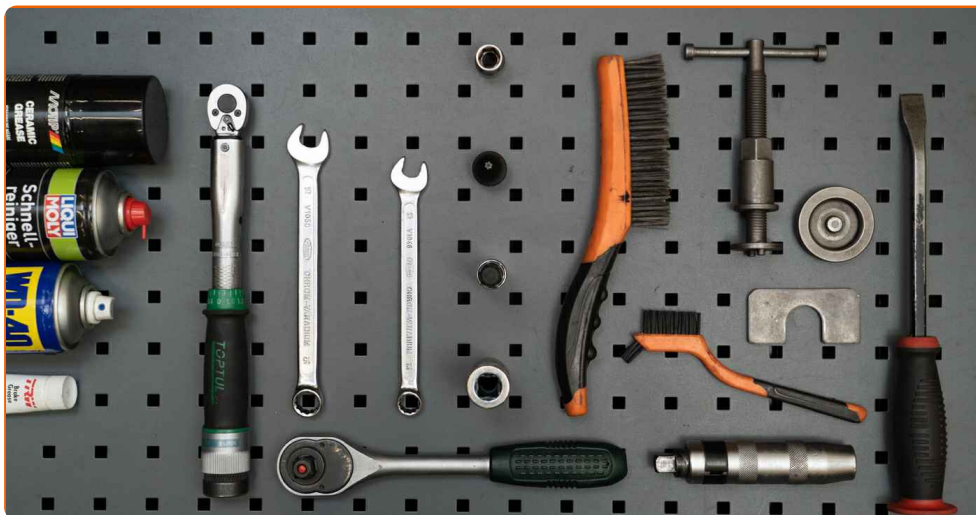
** Viktigt!**

Den här utbytes proceduren kan göras på följande fordon:

SEAT Leon Hatchback (1P1) 1.6 TDI, SEAT Altea (5P1) 1.6, SEAT Altea (5P1) 2.0 FSI, SEAT Altea (5P1) 1.9 TDI, SEAT Altea (5P1) 2.0 TDI 16V, SEAT Toledo III (5P2) 1.6, SEAT Toledo III (5P2) 2.0 FSI, SEAT Toledo III (5P2) 1.9 TDI, SEAT Toledo III (5P2) 2.0 TDI 16V, SEAT Altea (5P1) 2.0 TDI, SEAT Leon Hatchback (1P1) 1.6, SEAT Leon Hatchback (1P1) 2.0 FSI, SEAT Leon Hatchback (1P1) 2.0 TFSI, SEAT Leon Hatchback (1P1) 1.9 TDI, SEAT Leon Hatchback (1P1) 2.0 TDI 16V, (+ 92)

Ordningen kan variera något beroende på bilens utformning.

**UTBYTE: BROMSSKIVOR – SEAT LEON 1P1. LISTA ÖVER VERKTYG DU KOMMER BEHÖVA:**



- Stålbörste
- Rengöringsborste i nylon
- WD-40 aerosol
- Brake cleaner
- Anti gnissel pasta
- Keramiskt fett
- Momentnyckel
- Skiftnyckel Nr13
- Skiftnyckel Nr15
- Hylsa nr.13
- XZN bits Nr14
- Torxbit T30
- Kraftthylsor för fälgar Nr17
- Spärrnyckel
- Slagmejsel
- Bromskolvsverktyg
- Kofot
- Hjulklöss

**KÖP VERKTYG**

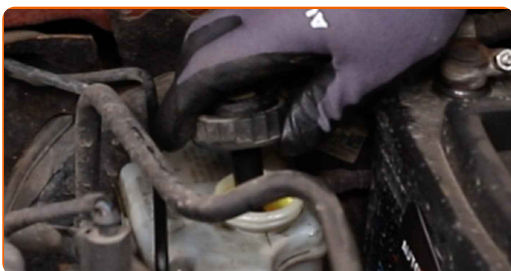
**AUTODOC rekommenderar:**

- Byt ut bromsskivorna på din Seat Leon 1P1 bil för båda axlarna. Detta kommer ge dig en jämn bromseffekt vid inbromsning.
- Tillvägagångssättet är det samma för byte av bromsskivor på samma axel.
- Byt alltid ut bromsbeläggen när du byter ut bromsskivorna.
- Notera: allt arbete med bilen – Seat Leon 1P1 – bör göras medan motorn är avstängd.

**GENOMFÖR UTBYTET I FÖLJANDE ORDNING:**

1

Öppna motorhuven. Skruva av bromsvätske reservoarens lock.

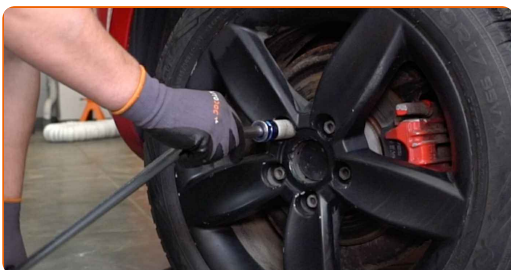


2

Säkra bilen med kilar.

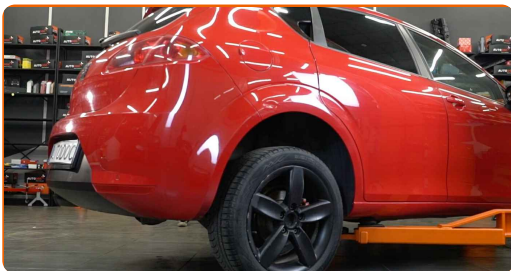
3

Lossa på hjulmonteringens bultar. Använd hjulmutterhylsor nr. 17



4

Hissa upp bilen.



### Utbyte: bromsskivor – Seat Leon 1P1. Tips från AUTODOC:

- Om du använder dig av en domkraft bör du se till att den vilar på en plan yta utan ojämnheter.
- Var nogga med att dessutom säkra bilen med pallbockar.

5

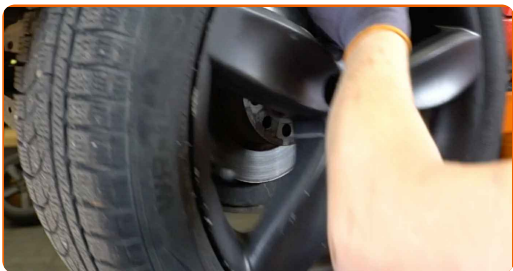
Skruva av hjulbultarna.



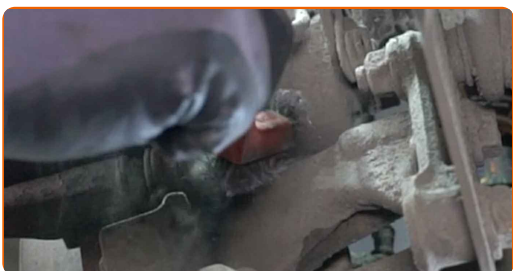
### AUTODOC rekommenderar:

- Varning! Håll i hjulet medan du skruvar loss fästbultarna för att undvika skador.  
Seat Leon 1P1

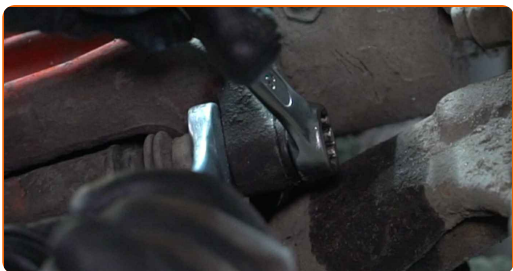
**6** Ta bort hjulet.



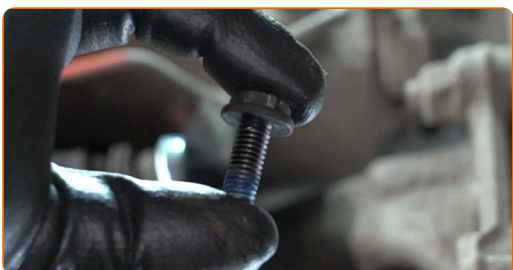
**7** Rengör bultarna till bromsoket. Använd en stålborste. Använd WD-40 aerosol.



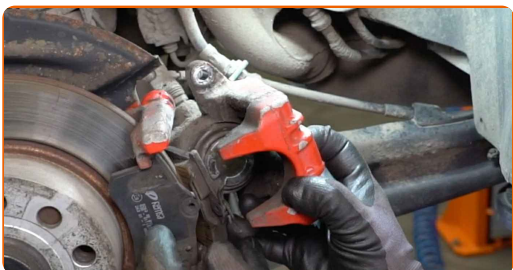
**8** Skruva loss bromsokets fästen. Använd kombinyckel Nr 13. Använd kombinyckel Nr 15.



**9** Ta bort fästbultarna.



**10** Avlägsna bromsoket. Använd en kofot.

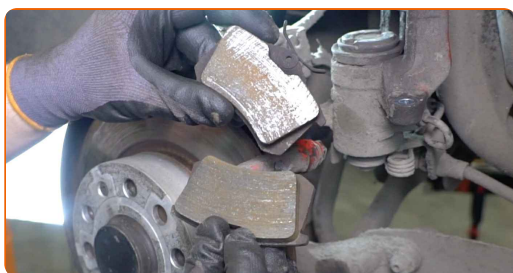


Utbyte: bromsskivor – Seat Leon 1P1. Proffsen rekommenderar:

- Knyt fast bromsoket till fjädningen eller karossen med hjälp av kablar, trådar eller rep utan att koppla ifrån bromsslangen för att förhindra tryckfall i bromssystemet.
- Se till att bromsoket inte hänger på bromsslangen.
- Trycka inte på bromspedalen efter du har avlägsnat bromsoket. Då kan kolven falla ut ur bromscylindern och bromsvätska och tryckförluster kan inträffa vilket förstör hela systemet.

11

Ta bort bromsbelägen.



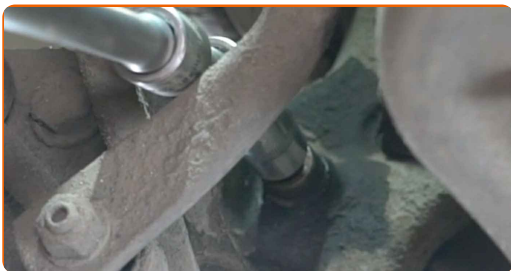
12

Rengör bultarna till bromsoket. Använd en stålborste. Använd WD-40 aerosol.



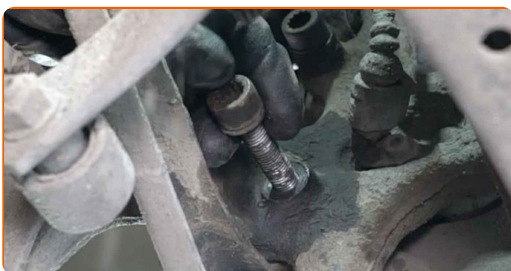
13

Skruva loss fästena till bromsokshållaren. Använd XZN #14. Använd en spärrnyckel.



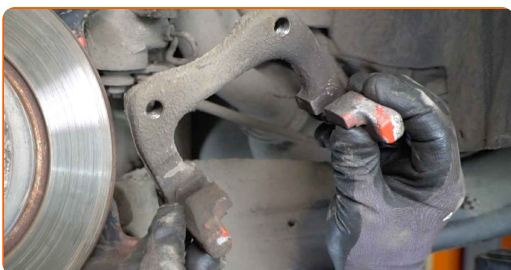
14

Ta bort fästbultarna.



15

Avlägsna bromsokets anordning.



16

Rengör fästningarna till bromsskivan. Använd en stålborste. Använd WD-40 aerosol.

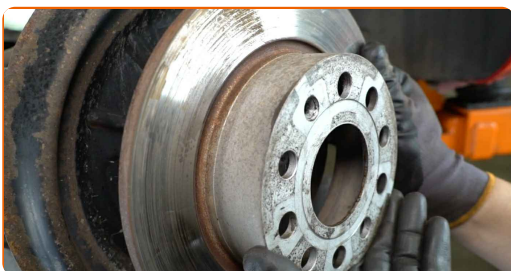




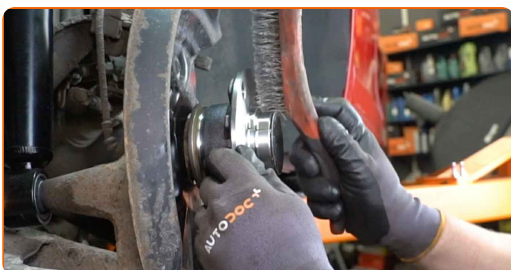
**17** Skruva loss bromsskivans fästelement. Använd Torx T30. Använd en slagskruvmejsel.



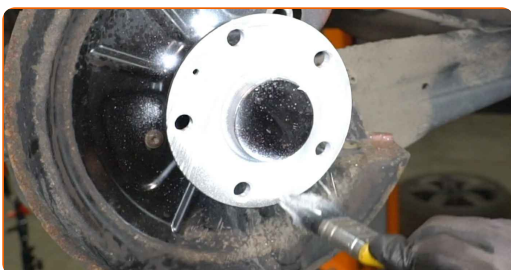
**18** Avlägsna bromsskivan.



**19** Rengör navet. Använd en stålborste.



**20** Behandla kontaktytan. Använd keramiskt fett.



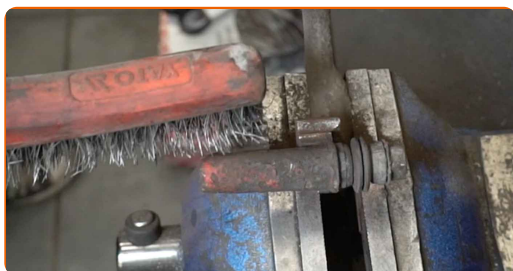
**21** Installera bromsskivan.



**22** Dra åt bromsskivans fästelement. Använd Torx T30. Använd en momentnyckel. Dra åt den till 4 Nm vridmoment.



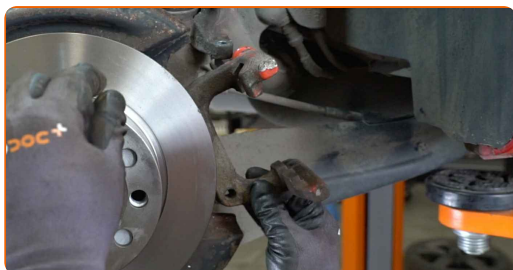
**23** Rengör bromsokets anordning från smuts och damm. Använd en stålborste. Använd brake cleaner.



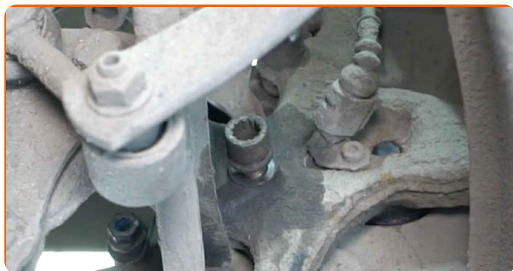
### AUTODOC rekommenderar:

- Utbyte: bromsskivor – Seat Leon 1P1. Vänta några minuter efter applicering av sprayen.
- Kontrollera bromsokets bultar, styrpinnar och dammasker. Rengör dessa och byt ut om nödvändigt.

**24** Installera bromsokets anordning.



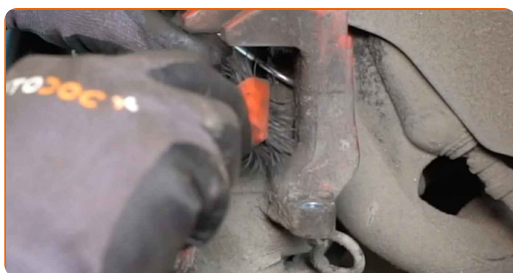
**25** Montera fästningsbolten.



**26** Dra åt fästena till bromsokshållaren. Använd XZN #14. Använd en momentnyckel. Dra åt den till 90 Nm vridmoment.



**27** Behandla bromsokets kolv. Använd en rengöringsborste i nylon. Använd brake cleaner.



**AUTODOC rekommenderar:**

- Vänta ett par minuter efter att du använt aerosolen.

**28** Tryck in bromsokskolven. Använd bromskolvswerktyg.



- 29** Behandla bromsklossarna på området där ytan kommer i kontakt med bromsokets konsol. Använd anti gnissel pasta.

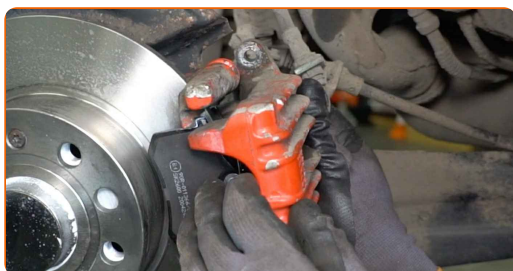
**Utbyte: bromsskivor – Seat Leon 1P1. Tips från AUTODOCs experter:**

- Kontrollera att skivans ytor är rena innan du installerar beläggen.

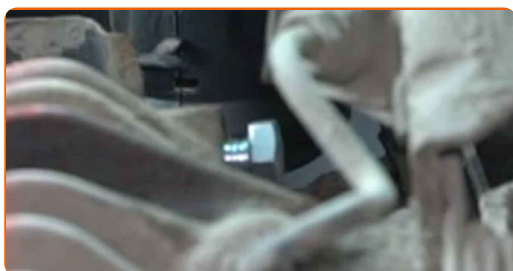
- 30** Installera bromsbeläggen.



- 31** Installera bromsoket och justera den.

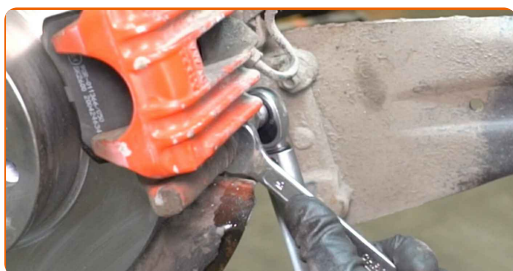


- 32** Montera fästningsbolten.



33

Dra åt fästelementen till bromsoket. Använd kombinyckel Nr 15. Använd hylsnyckel Nr13. Använd en momentnyckel. Dra åt den till 35 Nm vridmoment.



34

Behandla området där bromsskivan kommer i kontakt med hjulfälgen. Använd keramiskt fett.



35

Rengör ytan på bromsskivorna. Använd brake cleaner.



### AUTODOC rekommenderar:

- Vänta ett par minuter efter att du använt aerosolen.

36

Installera hjulet.



AUTODOC rekommenderar:

- Varning! Håll i hjulet medan du skruvar fast fästbultarna på bilen för att undvika skador. Seat Leon 1P1

37

Skruva i hjulbultarna. Använd hjulmutterhylsor nr. 17



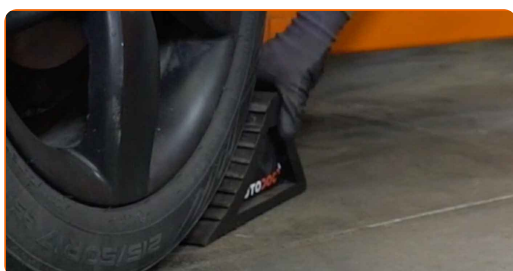
38

Sänk bilen och arbeta i omvänd ordning, dra åt hjulbultarna. Använd hjulmutterhylsor nr. 17 Använd en momentnyckel. Dra åt den till 120 Nm vridmoment.



39

Ta bort domkrafter och kilarna.

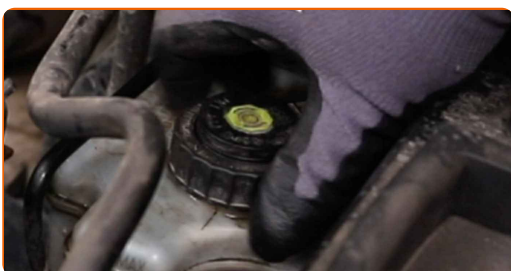


### Utbyte: bromsskivor – Seat Leon 1P1. Tips från AUTODOCs experter:

- Tryck ner bromspedalen flera gånger utan att starta motorn tills du känner tillräckligt motstånd.
- Kontrollera bromsvätskenivån i expansionstanken och fyll på vid behov.

40

Dra åt locket på bromsvätskebehållaren. Stäng motorhuven.



**BRA GJORT!** 

[VISA FLER HANDLEDNINGSGUIDER](#)

## AUTODOC – HÖGKVALITATIVA OCH BILLIGA BILDELAR PÅ NÄTET

AUTODOC MOBILAPP: ENORMA ERBJUDANDEN OCH BEKVÄM  
SHOPPING



**+ AUTODOC**

GET IT ON  
**Google Play**

Download on the  
**App Store**

**Download**

**ETT URMÄRKT UTBUD AV RESERVDELAR FÖR DIN BIL**

**KÖP RESERVDELAR FÖR SEAT**

**BROMSSKIVOR: ETT BRETT UTBUD**



**VÄLJ DELAR FÖR SEAT LEON 1P1**

**BROMSSKIVOR FÖR SEAT: KÖP NU**

**BROMSSKIVOR FÖR SEAT LEON 1P1: DE BÄSTA  
ERBJUDANDEN**

## **FRISKRIVNINGSKLAUSUL:**

Dokumentet innehåller bara allmänna rekommendationer som kan vara användbara när du ska laga eller byta ut delar. AUTODOC ansvarar ej för eventuella skador, förluster, skador på egendom, eller liknande i samband med reparationen eller utbytet på grund av felaktig användning eller feltolkning av den försedda informationen.

AUTODOC ansvarar ej för möjliga misstag eller osäkerheter i denna guide. Informationen har endast informativt syfte och kan ej ersätta expertrådgivning.

AUTODOC ansvarar ej för felaktig användning eller användning av farlig utrustning, farliga verktyg och farliga bildelar. AUTODOC rekommenderar starkt att du alltid är försiktig och observerar säkerhetsreglerna vid reparation eller utbyte. Kom ihåg: användning av lågkvalitativa bildelar garanterar dig aldrig en tillräcklig säkerhetsnivå ute på vägarna.

© Copyright 2023 – Allt innehåll på denna hemsida, speciellt texter, bilder och grafer, är skyddade av copyright. Alla rättigheter, inklusive kopiering, offentliggörande till tredje part, ändringar och översättningar, ägs av AUTODOC SE.