



Byta multirem på **Seat**  
**Leon 1P1** – utbytesguide

## VIDEOGUIDE

** Viktigt!**

Den här utbytes proceduren kan göras på följande fordon:

SEAT Ibiza II (6K1) 1.4 i, SEAT Cordoba Sedan (6K1, 6K2) 1.9 TDI, SEAT Ibiza II (6K1) 1.9 TDI, SEAT Inca (6K9) 1.9 SDI, SEAT Cordoba Vario (6K5) 1.9 TDI, SEAT Toledo II Sedan (1M2) 1.9 TDI, SEAT Cordoba Sedan (6K1, 6K2) 1.9 SDI, SEAT Cordoba Vario (6K5) 1.9 SDI, SEAT Leon Hatchback (1M1) 1.9 TDI, SEAT Ibiza II (6K1) 1.9 SDI, SEAT Leon Hatchback (1M1) 1.9 SDI, SEAT Leon Hatchback (1M1) 1.9 TDI Syncro, SEAT Altea (5P1) 1.6, SEAT Altea (5P1) 2.0 FSI, SEAT Toledo III (5P2) 1.6, (+ 13)

Ordningen kan variera något beroende på bilens utformning.

UTBYTE: MULTIREM – SEAT LEON 1P1. VERKTYG DU  
KAN BEHÖVA:



- Skiftnyckel Nr16
- Skärmskydd
- Torxbit T25

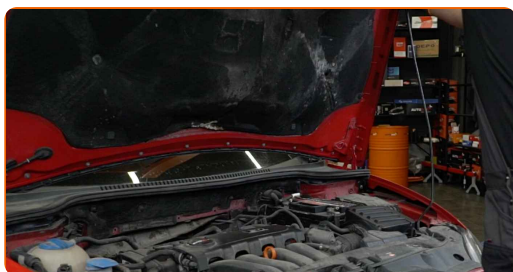
**KÖP VERKTYG**

Utbyte: multirem – Seat Leon 1P1. AUTODOCs experter rekommenderar:

- Allt arbete bör göras med motorn avstängd.

## UTBYTE: MULTIREM – SEAT LEON 1P1. ANVÄND FÖLJANDE PROCEDUR:

**1** Öppna motorhuven.

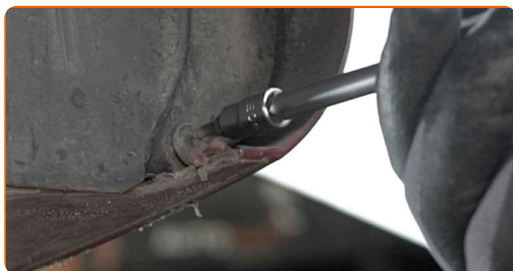


**2** Använd ett fender skydd skydd för att förhindra att skada lacken och plast delar på bilen.

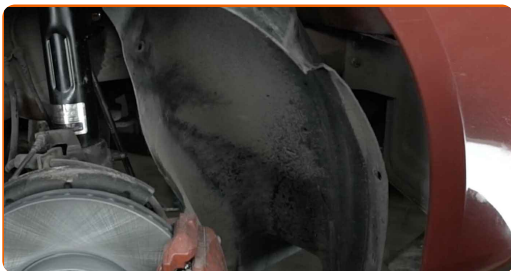


**3** Lyft bilen med en domkraft eller placera den över en smörjgrop.

**4** Skrova loss och ta bort fästningarna till hjulbågskyddet. Använd Torx T25.



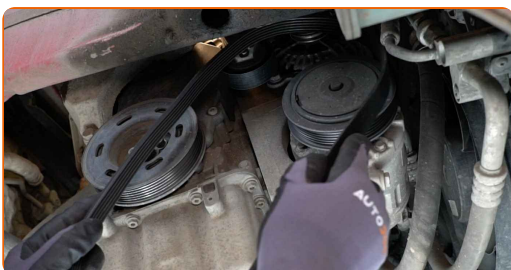
**5** Ta bort hjulbågsskyddet.



**6** Dra åt sidan Poly-V spännaren. Använd kombinyckel Nr 16.



**7** Ta bort poly-V-bältet.



**AUTODOC rekommenderar:**

- Kontrollera spännaren och tomgångsskivan för slitage. Byt ut dem om det är nödvändigt.

**8** Returnera spännaren till dess originella position.



9

Montera Poly-V-bältet.



Utbyte: multirem – Seat Leon 1P1. Proffsen rekommenderar:

- Se till att Poly-V-bältet sitter hårt emot alla remspännarna.
- Se till att den v-ribbade kilremmen är ordentligt spänd.

10

Dra åt sidan Poly-V spännaren. Använd kombinyckel Nr 16.

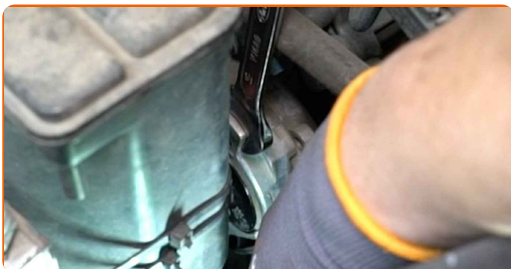


11

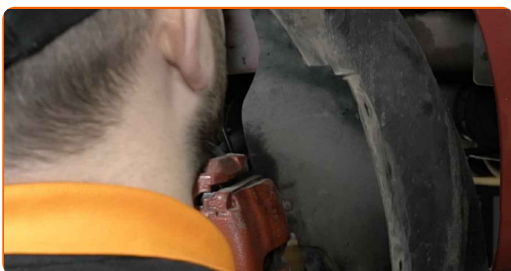
Sätt fast den v-ribbade drivremmen på spännskivan.



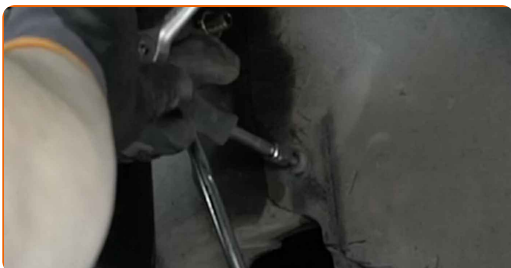
**12** Returnera spännaren till dess originella position.



**13** Montera hjulbågsskyddet.



**14** Montera och dra åt fästningarna till hjulbågsskyddet. Använd Torx T25.



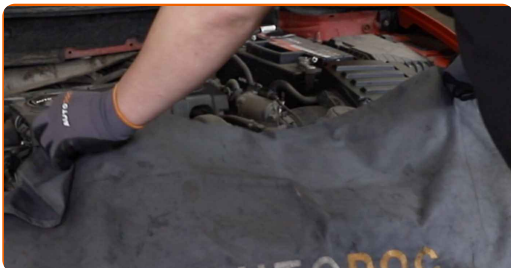
**15** Sänk bilen.

**16** Kör motorn i några minuter. Detta är nödvändigt för att säkerställa att komponenten fungerar korrekt.

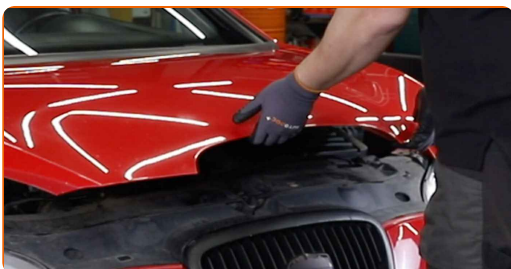


17 Stäng av motorn.

18 Ta bort skärmskyddet.



19 Stäng motorhuven.



**BRA GJORT!** 

**VISA FLER HANDLEDNINGSGUIDER**



## AUTODOC – HÖGKVALITATIVA OCH BILLIGA BILDELAR PÅ NÄTET

AUTODOC MOBILAPP: ENORMA ERBJUDANDEN OCH BEKVÄM  
SHOPPING



**+ AUTODOC**

GET IT ON  
**Google Play**

Download on the  
**App Store**

**Download**

**ETT URMÄRKT UTBUD AV RESERVDELAR FÖR DIN BIL**

**KÖP RESERVDELAR FÖR SEAT**

**MULTIREM: ETT BRETT UTBUD**

**VÄLJ DELAR FÖR SEAT LEON 1PI**

**MULTIREM FÖR SEAT: KÖP NU**

**MULTIREM FÖR SEAT LEON 1PI: DE BÄSTA ERBJUDANDEN**

## FRISKRIVNINGSKLAUSUL:

Dokumentet innehåller bara allmänna rekommendationer som kan vara användbara när du ska laga eller byta ut delar. AUTODOC ansvarar ej för eventuella skador, förluster, skador på egendom, eller liknande i samband med reparationen eller utbytet på grund av felaktig användning eller feltolkning av den försedda informationen.

AUTODOC ansvarar ej för möjliga misstag eller osäkerheter i denna guide. Informationen har endast informativt syfte och kan ej ersätta expertrådgivning.

AUTODOC ansvarar ej för felaktig användning eller användning av farlig utrustning, farliga verktyg och farliga bildelar. AUTODOC rekommenderar starkt att du alltid är försiktig och observerar säkerhetsreglerna vid reparation eller utbyte. Kom ihåg: användning av lågkvalitativa bildelar garanterar dig aldrig en tillräcklig säkerhetsnivå ute på vägarna.

© Copyright 2023 – Allt innehåll på denna hemsida, speciellt texter, bilder och grafer, är skyddade av copyright. Alla rättigheter, inklusive kopiering, offentliggörande till tredje part, ändringar och översättningar, ägs av AUTODOC SE.