



Byta motorolja och filter
på **LEXUS RX I (XU10)** –
utbytesguide

EN LIKNANDE VIDEOGUIDE



Denna video visar utbytesproceduren för en liknande bildel på ett annat fordon

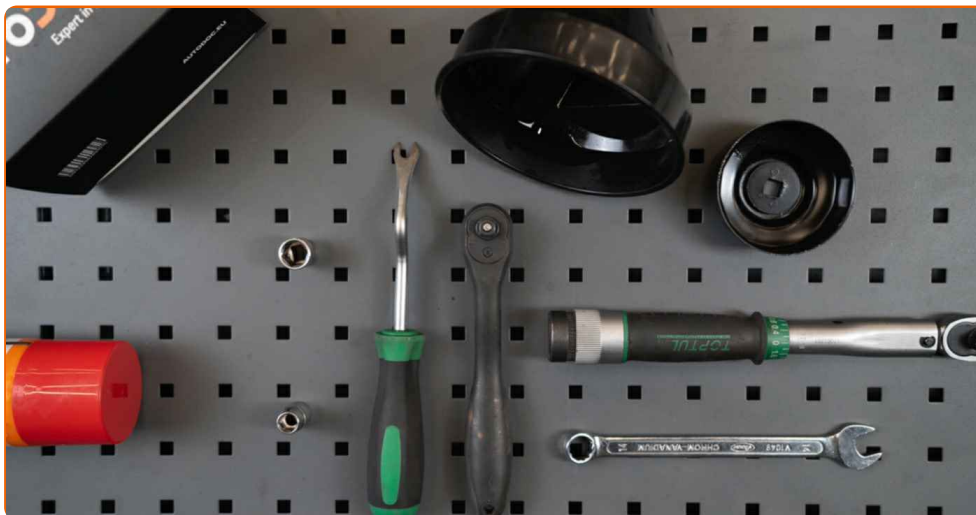
Viktigt!

Den här utbytesproceduren kan göras på följande fordon:
LEXUS RX I (XU10) 3.0 AWD, LEXUS RX I (XU10) 3.0

Ordningen kan variera något beroende på bilens utformning.

Denna guide skapades med utgångspunkt i utbytesproceduren för en liknande bildel på: LEXUS RX II (XU30) 3.3 400h AWD

UTBYTE: MOTOROLJA OCH FILTER – LEXUS RX I (XU10). VERKTYG DU KAN BEHÖVA:



- Stålbörste
- Universal rengöringsspray
- Skiftnyckel Nr14
- Hylsa nr.10
- Hylsa nr.14
- Oljefilteravdragare 76-14F
- Spärnyckel
- Momentnyckel
- Verktug för panelclips
- Spilloljedunk
- Tratt
- Skärmskydd

Köp verktyg

Utbyte: motorolja och filter – LEXUS RX I (XU10). Tips från AUTODOCs experter:

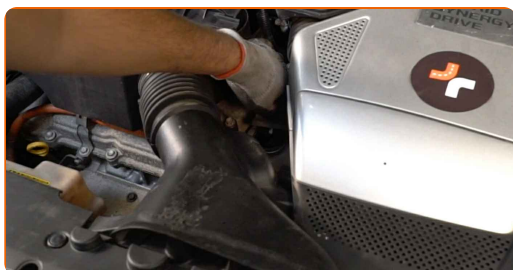
- Byt ut oljefiltret vid varje byte av motorolja.
- Allt arbete bör göras med motorn avstängd.
- Använd handskar för att förhindra farlig kontakt med heta vätskor.

UTBYTE: MOTOROLJA OCH FILTER – LEXUS RX I (XU10). ANVÄND FÖLJANDE PROCEDUR:

1 Öppna motorhuven.

2 Använd ett fender skydd skydd för att förhindra att skada lacken och plast delar på bilen.

3 Skruva loss olje påfyllningslocket.

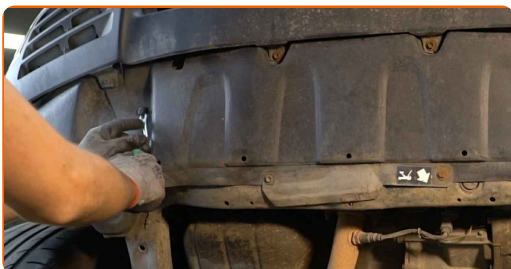


4 Lyft bilen med en domkraft eller placera den över en smörjgrop.

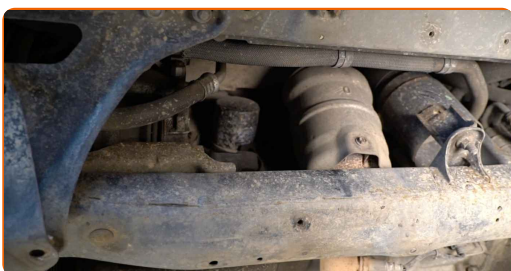
Utbyte: motorolja och filter – LEXUS RX I (XU10). AUTODOCs experter rekommenderar:

- Fordonet måste stå jämnt och även om den lutar så ska dräneringspluggen alltid vara vid den lägsta punkten.

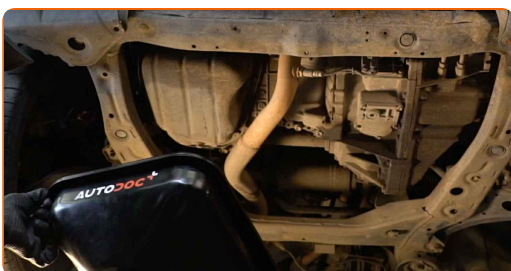
- 5** Lossa fästena på oljetrågets nedre lucka. Använd hylsnyckel Nr10. Använd en spärrnyckel. Använd ett verktyg för panelclips.



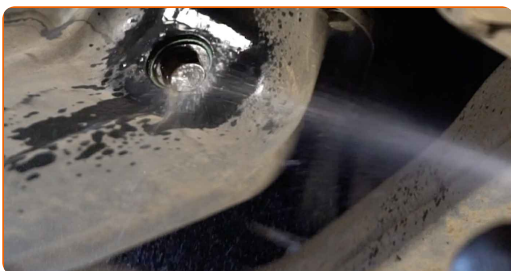
- 6** Ta bort locket till oljetråget.



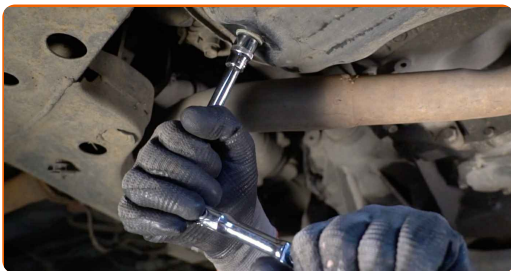
- 7** Sätta en spillolja behållare med minst 5 l kapacitet under dränering hålet.



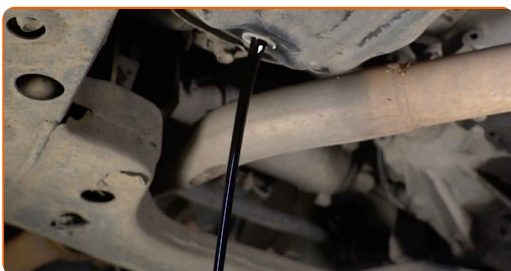
- 8** Rengör området kring oljetrågets dränerings hål. Använd en stålborste. Använd allrengöringsprej.



9 Skruva loss dräneringspluggen. Använd kombinyckel Nr 14. Använd hylsnyckel Nr14. Använd en spärrnyckel.



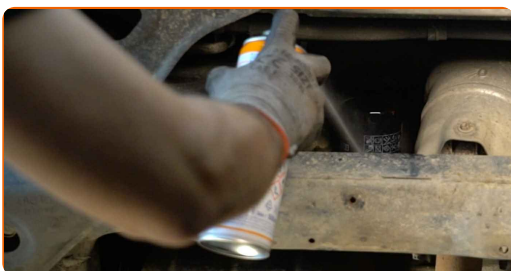
10 Dränera den använda oljan.



Utbyte: motorolja och filter – LEXUS RX I (XU10). Tips från AUTODOC:

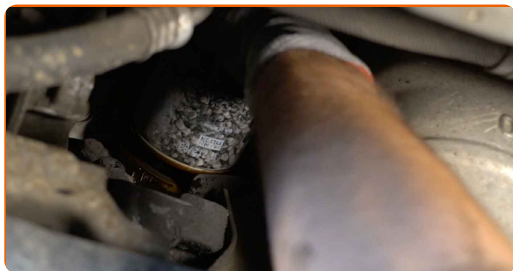
- Varning! Oljan kan vara het.
- Vänta tills oljan runnit ut helt från dräneringshålet.

11 Förbereda en behållare för det gamla oljefiltret.



12

Skruva loss oljefiltret. Använd hylsnyckel 76-14F. Använd en spärrnyckel.



13

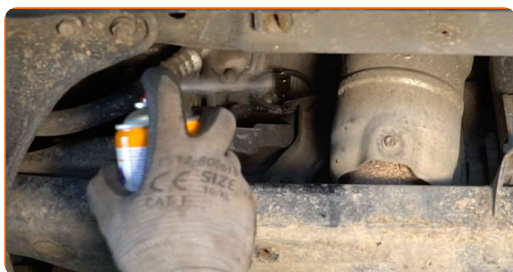
Lägg det gamla oljefiltret i behållaren.

Utbyte: motorolja och filter – LEXUS RX I (XU10). Tips från AUTODOCs experter:

- Flytta upp behållaren. Oljan börjar rinna ur dränering hålet omedelbart efter att du har tagit bort oljefiltret.

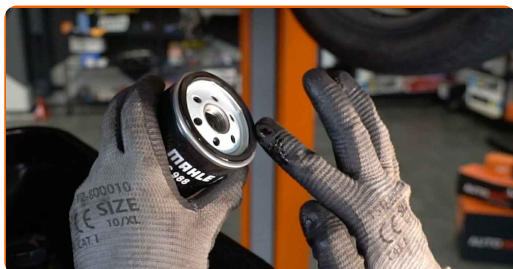
14

Rengör oljefilter sätet. Använd allrengöringssprej.



15

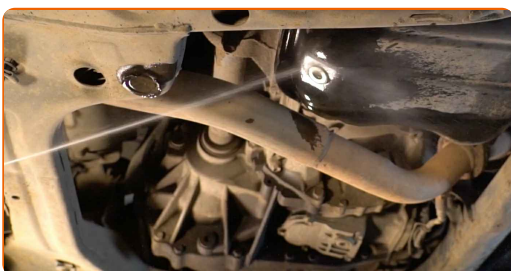
Smörj gummitätningen på det nya filtret med en liten mängd ny olja.



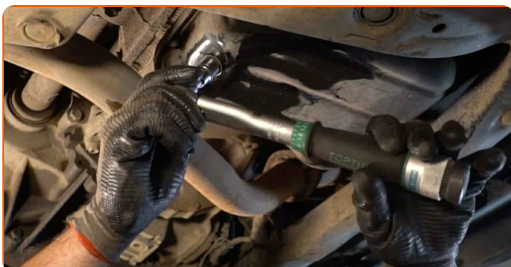
- 16** Skruva fast det nya filtret på sin plats. Använd hylsnyckel 76-14F. Använd en momentnyckel. Dra åt den till 23 Nm vridmoment.



- 17** Rengör området kring oljetrågets dränerings hål. Använd allrengöringssprej.



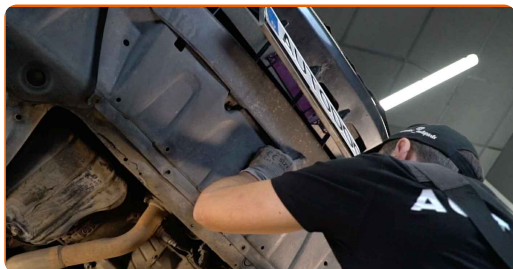
- 18** Skruva i nya avtappningspluggen och dra åt den. Använd hylsnyckel Nr14. Använd en momentnyckel. Dra åt den till 27 Nm vridmoment.



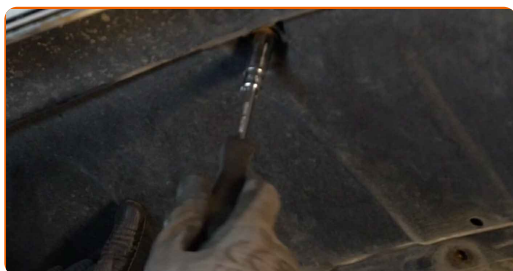
- 19** Rengör området kring oljetrågets dränerings hål. Använd allrengöringssprej.



20 Installera om oljetrågets nedre lucka.



21 Dra åt fästelementen på oljetrågets nedre lucka. Använd hylsnyckel Nr10. Använd en spärrnyckel.



22 Sänk bilen.

23 Avlägsna oljepåfyllningslocket.



24 Sätt i tratten.



25

Häll ny olja i motorn i den mängd som biltillverkaren rekommenderar.



Utbyte: motorolja och filter – LEXUS RX I (XU10). Tips:

- Använd alltid och endast oljan som tillverkaren rekommenderar.

26

Kontrollera oljenivån med oljestickan. Fyll på olja vid behov.

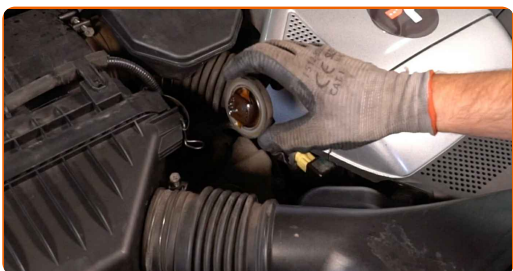


Vänligen notera!

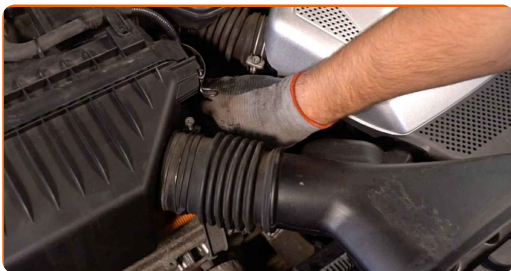
- Oljenivån bör vara mellan markeringarna Min och Max.

27

Installera tillbaka oljepåfyllningslocket.

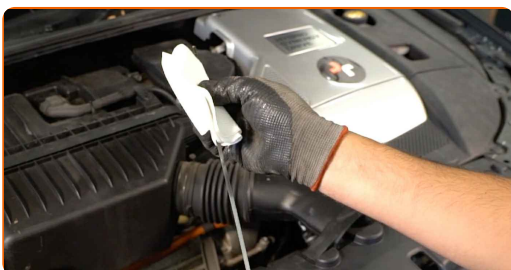


28 Dra åt olje påfyllnadslocket.



29 Kör motorn i några minuter. Stäng av motorn när oljetrycks lampan slocknar.

30 Kontrollera oljenivån efter 5 minuter och efter att du har stängt av motorn först. Använd oljemätsticka och tillsätt mer olja om så behövs.



Vänligen notera!

- Oljenivån bör vara mellan markeringarna Min och Max.
- Kontrollera att oljetanklocket är ordentligt åtdraget.
- Kontrollera täthet på den gängade pluggen på dräneringshållet och oljefilter tätningen. Om det behövs, dra åt dem.

31 Ta bort skärmskyddet.

32 Stäng motorhuven.

Utbyte: motorolja och filter – LEXUS RX I (XU10). AUTODOCs experter rekommenderar:

- Observera att oljetryckets varningslampa som indikerar otillräcklig tryck i smörjsystemet, kanske är på längre tid än vanligt. Efter några sekunder, kommer oljan fylla alla kanaler och lampan slocknar.
- För att skydda miljön ifrån utsläpp, se till att göra dig av med använda filter på speciella sopstationer.

BRA GJORT! 

[VISA FLER HANDLEDNINGSGUIDER](#)

AUTODOC – HÖGKVALITATIVA OCH BILLIGA BILDELAR PÅ NÄTET

AUTODOC MOBILAPP: ENORMA ERBJUDANDEN OCH BEKVÄM SHOPPING

ETT URMÄRKT UTBUD AV RESERVDELAR FÖR DIN BIL

OLJEFILTER: ETT BRETT UTBUD

FRISKRIVNINGSKLAUSUL:

Dokumentet innehåller bara allmänna rekommendationer som kan vara användbara när du ska laga eller byta ut delar. AUTODOC ansvarar ej för eventuella skador, förluster, skador på egendom, eller liknande i samband med reparationen eller utbytet på grund av felaktig användning eller feltolkning av den försedda informationen.

AUTODOC ansvarar ej för möjliga misstag eller osäkerheter i denna guide. Informationen har endast informativt syfte och kan ej ersätta expertrådgivning.

AUTODOC ansvarar ej för felaktig användning eller användning av farlig utrustning, farliga verktyg och farliga bildelar. AUTODOC rekommenderar starkt att du alltid är försiktig och observerar säkerhetsreglerna vid reparation eller utbyte. Kom ihåg: användning av lågkvalitativa bildelar garanterar dig aldrig en tillräcklig säkerhetsnivå ute på vägarna.

© Copyright 2022 – Allt innehåll på denna hemsida, speciellt texter, bilder och grafer, är skyddade av copyright. Alla rättigheter, inklusive kopiering, offentliggörande till tredje part, ändringar och översättningar, ägs av AUTODOC GmbH.