



Byta stötdämpare bak på
VW Lupo 6X1 –
utbytesguide

VIDEOGUIDE



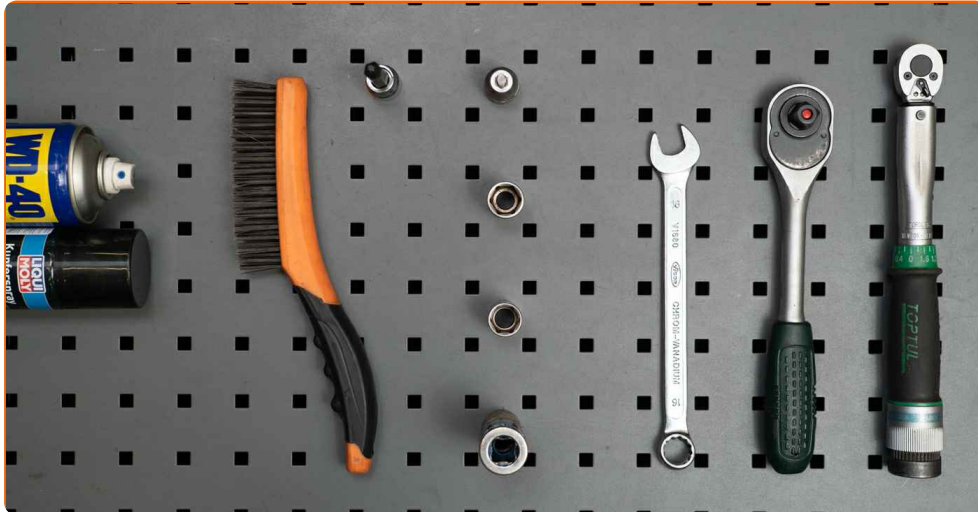
i Viktigt!

Den här utbytes proceduren kan göras på följande fordon:

VW Lupo / Lupo 3L (6X1, 6E1) 1.0, VW Lupo / Lupo 3L (6X1, 6E1) 1.4 16V, VW Lupo / Lupo 3L (6X1, 6E1) 1.7 SDI, VW Lupo / Lupo 3L (6X1, 6E1) 1.2 TDI 3L, VW Lupo / Lupo 3L (6X1, 6E1) 1.4 TDI, VW Lupo / Lupo 3L (6X1, 6E1) 1.6 GTI, VW Lupo / Lupo 3L (6X1, 6E1) 1.4 FSI, VW Lupo / Lupo 3L (6X1, 6E1) 1.4

Ordningen kan variera något beroende på bilens utformning.

UTBYTE: STÖTDÄMPARE – VW LUPO 6X1. LISTA ÖVER
VERKTYG DU KOMMER BEHÖVA:



- Stålbörste
- WD-40 aerosol
- Kopparpasta
- Momentnyckel
- Skiftnyckel Nr16
- Hylsa nr.16
- Hylsa nr.17
- Torxbit T25
- Stötdämparhylsa nr. DD6
- Krafthylsor för fälgar Nr17
- Spärnyckel
- Hydraulisk transmissions domkraft
- Hjulklöss

KÖP VERKTYG

Utbyte: stötdämpare – VW Lupo 6X1. AUTODOCs experter rekommenderar:

- Båda bakre stötdämpare måste bytas samtidigt.
- Utbytesproceduren är likadan för vänster och höger stötdämpare på bakvagnen.
- Notera: allt arbete med bilen – VW Lupo 6X1 – bör göras medan motorn är avstängd.

GENOMFÖR UTBYTET I FÖLJANDE ORDNING:

1

Öppna bagageluckan.



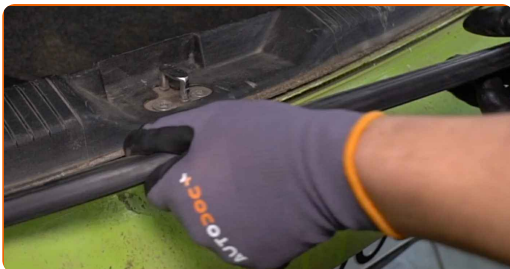
2

Ta loss bagageutrymmets hylla.

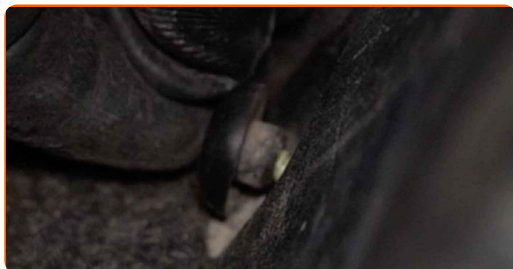


3

Ta bort gummiremsan.



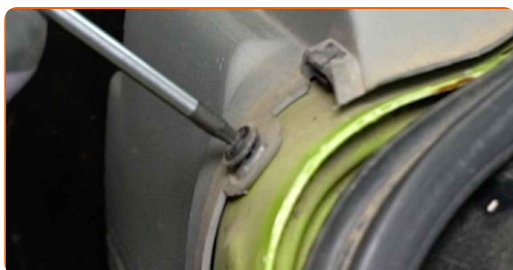
4 Skruva loss fästena till panelen över bagagets tröskel.



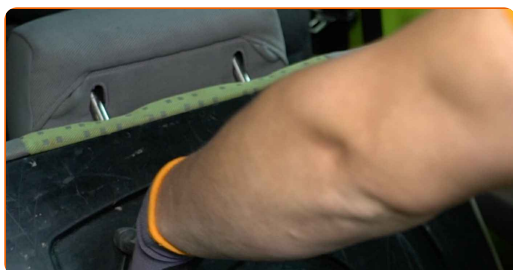
5 Lossa panelen över bagagets tröskel.



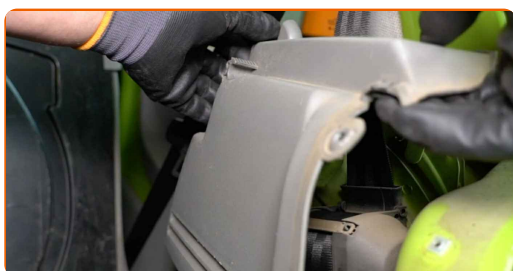
6 Skruva loss fästena till bagagets sidopanel. Använd Torx T25.



7 Fäll ner ryggstöden på baksätena.



8 Lossa fodret från sidorna av bagagerummet.



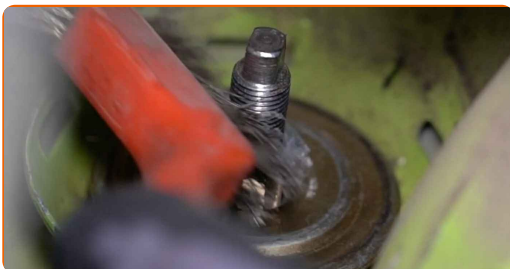
9

Avlägsna skyddslocket från stötdämparfästet.



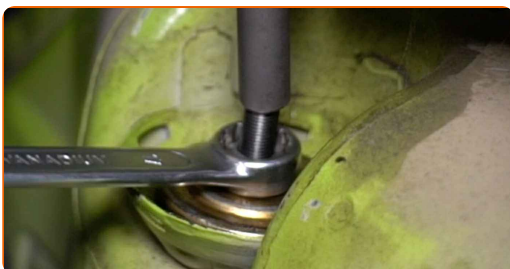
10

Rengör fästena till stötdämparen. Använd en stålborste. Använd WD-40 aerosol.



11

Lossa det övre fästelementet från stötdämparen. Använd hylsnyckel Nr17. Använd en stötdämparhylsa DDN⁶. Använd en spärrnyckel.



Utbyte: stötdämpare – VW Lupo 6X1. Proffsen rekommenderar:

- Skruva inte loss de övre fästena helt och hållet, då de även kan innehålla andra fjädringskomponenter.

12

Säkra bilen med kilar.

13

Lossa på hjulmonteringens bultar. Använd hjulmutterhylsor nr. 17



14

Hissa upp bilen.

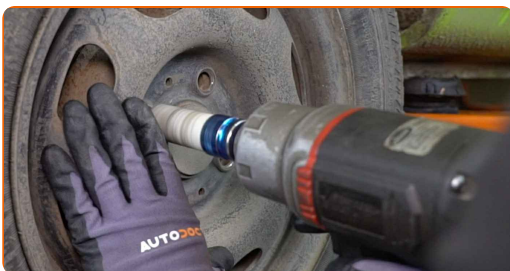


Utbyte: stötdämpare – VW Lupo 6X1. AUTODOC rekommenderar:

- Om du använder dig av en domkraft bör du se till att den vilar på en plan yta utan ojämnheter.
- Var noga med att dessutom säkra bilen med pallbockar.

15

Skruva av hjulbultarna.



AUTODOC rekommenderar:

- Varning! Håll i hjulet medan du skruvar loss fästbultarna för att undvika skador.
VW Lupo 6X1

16

Ta bort hjulet.



17

Stöd den bakre fjädringsbenet. Använd en hydraulisk domkraft.



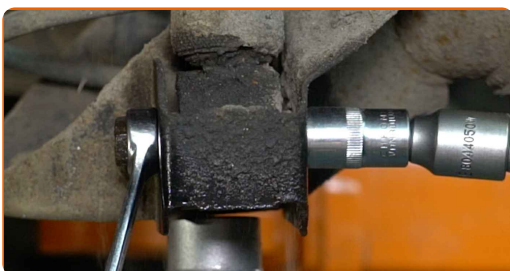
18

Rengör fästena till stötdämparen. Använd en stålborste. Använd WD-40 aerosol.



19

Skruva loss de nedre fästelementen från stötdämparen. Använd kombinyckel Nr 16. Använd hylsnyckel Nr16. Använd en spärrnyckel.

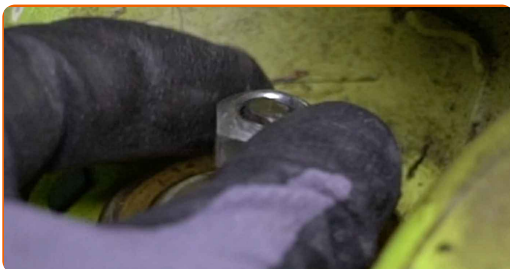


AUTODOC rekommenderar:

- Viktigt! Håll i stötdämparen medan du skruvar loss fästbultarna. VW Lupo 6X1

20

Skruva loss övre fästelementet från stötdämparen.

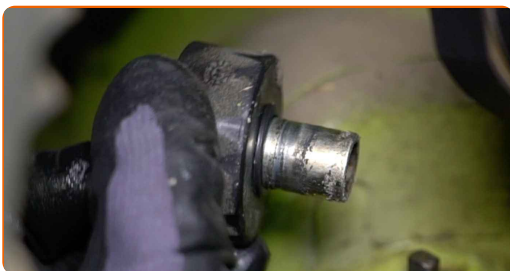


AUTODOC rekommenderar:

- VW Lupo 6X1 – Håll i stötdämparen medan du skruvar loss fästbultarna för att undvika skador.

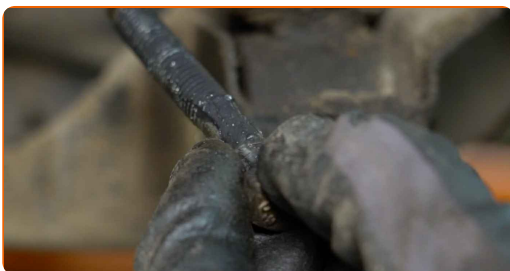
21

Ta bort stötdämparens övre monteringsdel.



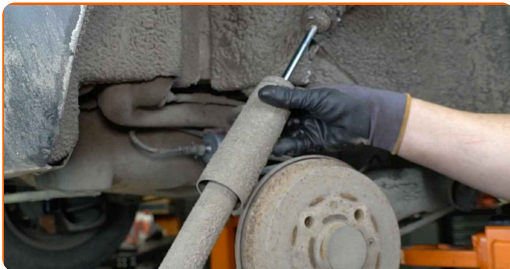
22

Ta bort fixdubben.



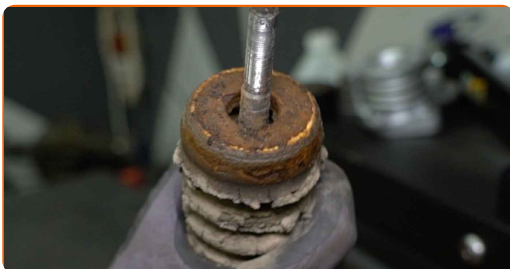
23

Avlägsna stötdämparen.



24

Avlägsna stötdämparens dammskyddshylsa från stötstoppet.

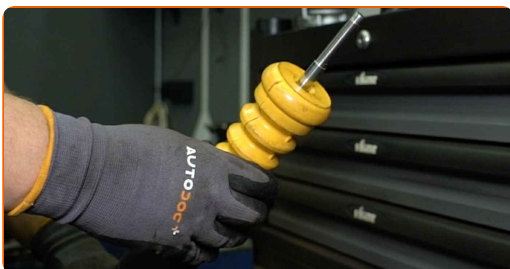


AUTODOC rekommenderar:

- Utbyte: stötdämpare – VW Lupo 6X1. Inspektera stötdämparens fäste, damask och genomslagsstopp noggrant. Byt ut dem vid behov.
- Innan du installerar ny stötdämpare så ska du pumpa den manuellt 3-5 gånger.

25

Installera dammhylsan och stötstoppet på den nya stötdämparen.



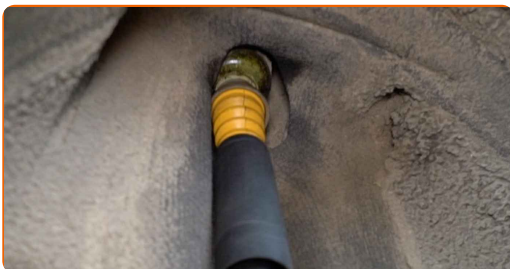
26

Rengör stötdämparnas monteringsfästen. Använd en stålborste. Använd WD-40 aerosol.



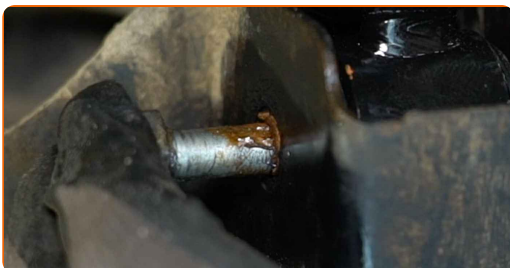
27

Lägg stötdämparen i hjulhuset och dra åt den.



28

Installer fästningsbulten.



29

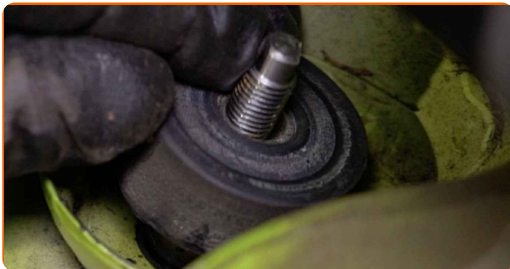
Skruva in de lägre fästningarna för stötdämparen. Använd kombinyckel Nr 16. Använd hylsnyckel Nr16. Använd en spärrnyckel.

AUTODOC rekommenderar:

- VW Lupo 6X1 – Håll i stötdämparen medan du skruvar fast fästbultarna för att undvika skador.

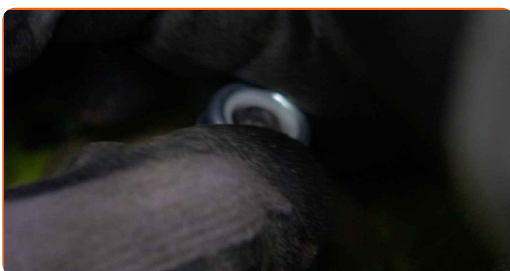
30

Montera stötdämparens övre fäste.



31

Skruva fast de övre fästningarna till stötdämparen. Använd hylsnyckel Nr16. Använd en stötdämparhylsa DDN⁰⁶. Använd en spärrnyckel.



AUTODOC rekommenderar:

- Viktigt! Håll i stötdämparen medan du skruvar fast fästbultarna. VW Lupo 6X1

32

Dra åt stötdämparens nedre fästelement. Använd kombinyckel Nr 16. Använd hylsnyckel Nr16. Använd en momentnyckel. Dra åt den till 90 Nm vridmoment. +90°



Utbyte: stötdämpare – VW Lupo 6X1. Tips från AUTODOCs experter:

- För att kunna dra åt fästena korrekt måste du hissa upp fjädringens komponenter till deras arbetsposition.

33

Behandla stötdämparens fästningar. Använd kopparpasta.



34

Ta bort stödet under den bakre axelbalken.



AUTODOC rekommenderar:

- Utbyte: stötdämpare – VW Lupo 6X1. Sänk växellådslyften mjukt, utan ryckningar, för att undvika att skada komponenter och mekanismer.

35

Behandla stötdämparens fästningar. Använd kopparpasta.

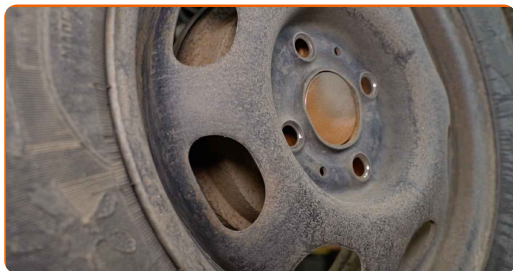
36

Behandla ytan där hjulfälgen kommer i kontakt med bromsstrumman. Använd kopparpasta.



37

Installera hjulet.

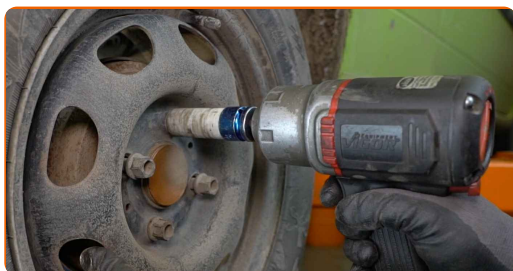


AUTODOC rekommenderar:

- Viktigt! Håll i hjulet när du skruvar fast fästbultarna. VW Lupo 6X1

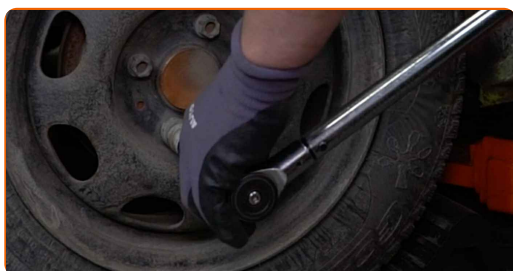
38

Skruva i hjulbultarna. Använd hjulmutterhylsor nr. 17



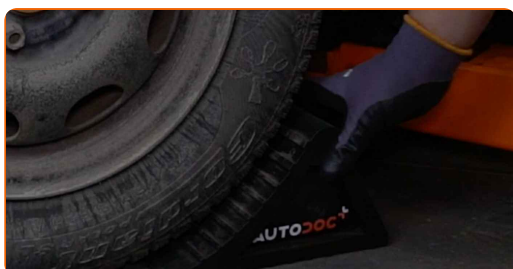
39

Sänk bilen och arbeta i omvänd ordning, dra åt hjulbultarna. Använd hjulmutterhylsor nr. 17 Använd en momentnyckel. Dra åt den till 110 Nm vridmoment.

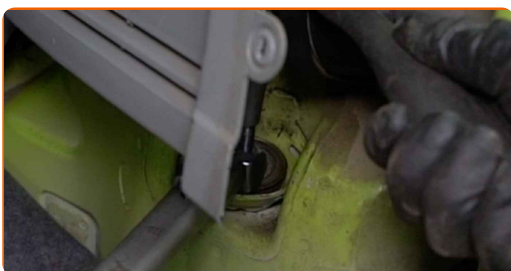


40

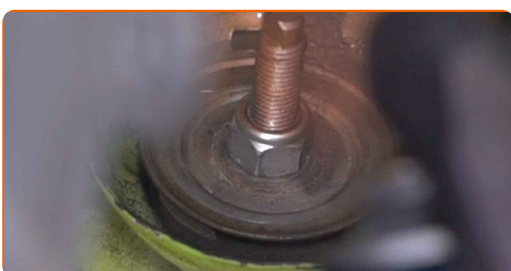
Ta bort domkrafter och kilarna.



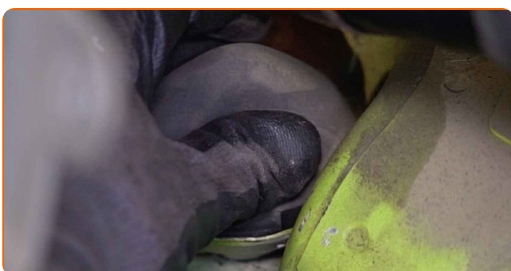
- 41** Dra åt stötdämparens övre fästen. Använd hylsnyckel Nr17. Använd en stötdämparhylsa DDN#6 Använd en momentnyckel. Dra åt den till 20 Nm vridmoment.



- 42** Behandla stötdämparens monteringssäten. Använd kopparpasta.



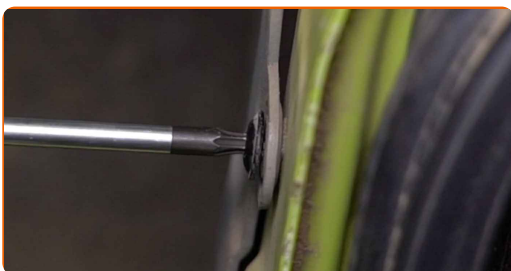
- 43** Installera tillbaka skyddslocket på stötdämparfästet.



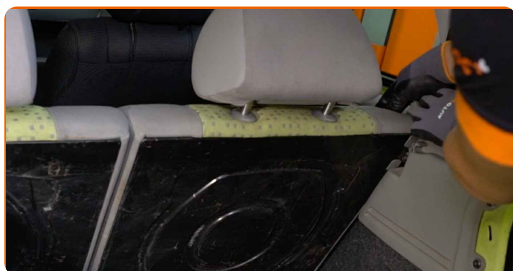
- 44** Fästa fodret på sidorna av bagagerummet.



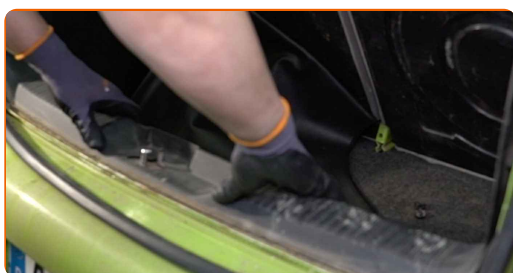
- 45** Skruva i fästena till bagagets sidopanel. Använd Torx T25.



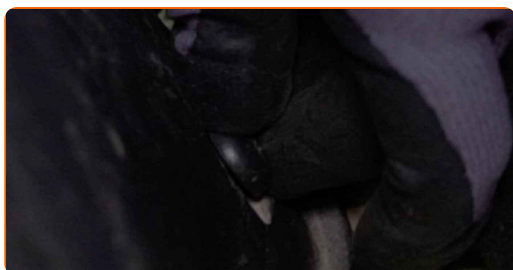
46 Returnera sätena till rätt position.



47 Fäst panelen över bagagets tröskel.



48 Skruva i fästena till panelen över bagagets tröskel.



49 Montera gummiremsan.



50 Sätt tillbaka bagageutrymmets hylla.



51

Stäng bagageutrymmets bagagelucka.

**BRA GJORT!** 👍**VISA FLER HANDLEDNINGSGUIDER**

AUTODOC – HÖGKVALITATIVA OCH BILLIGA BILDELAR PÅ NÄTET

AUTODOC MOBILAPP: ENORMA ERBJUDANDEN OCH BEKVÄM
SHOPPING



AUTODOC

GET IT ON
Google Play

Download on the
App Store

Download

ETT URMÄRKT UTBUD AV RESERVDELAR FÖR DIN BIL

KÖP RESERVDELAR FÖR VW

STÖTDÄMPARE: ETT BRETT UTBUD

VÄLJ DELAR FÖR VW LUPO 6X1

STÖTDÄMPARE FÖR VW: KÖP NU

**STÖTDÄMPARE FÖR VW LUPO 6X1: DE BÄSTA
ERBJUDANDEN**

ⓘ FRISKRIVNINGSKLAUSUL:

Dokumentet innehåller bara allmänna rekommendationer som kan vara användbara när du ska laga eller byta ut delar. AUTODOC ansvarar ej för eventuella skador, förluster, skador på egendom, eller liknande i samband med reparationen eller utbytet på grund av felaktig användning eller feltolkning av den försedda informationen.

AUTODOC ansvarar ej för möjliga misstag eller osäkerheter i denna guide. Informationen har endast informativt syfte och kan ej ersätta expertrådgivning.

AUTODOC ansvarar ej för felaktig användning eller användning av farlig utrustning, farliga verktyg och farliga bildelar. AUTODOC rekommenderar starkt att du alltid är försiktig och observerar säkerhetsreglerna vid reparation eller utbyte. Kom ihåg: användning av lågkvalitativa bildelar garanterar dig aldrig en tillräcklig säkerhetsnivå ute på vägarna.

© Copyright 2022 – Allt innehåll på denna hemsida, speciellt texter, bilder och grafer, är skyddade av copyright. Alla rättigheter, inklusive kopiering, offentliggörande till tredje part, ändringar och översättningar, ägs av AUTODOC GmbH.