



Byta gasfjäder baklucka
på **Mercedes ML W163** –
utbytesguide

VIDEOGUIDE



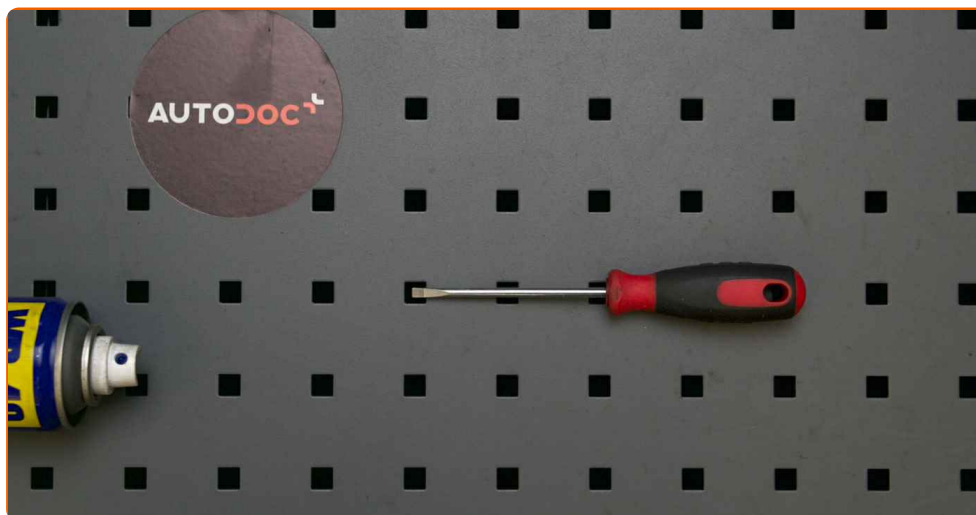
Viktigt!

Den här utbytes proceduren kan göras på följande fordon:

MERCEDES-BENZ ML-klass (W163) ML 320 (163.154), MERCEDES-BENZ ML-klass (W163) ML 230 (163.136), MERCEDES-BENZ ML-klass (W163) ML 430 (163.172), MERCEDES-BENZ ML-klass (W163) ML 270 CDI (163.113), MERCEDES-BENZ ML-klass (W163) ML 55 AMG (163.174), MERCEDES-BENZ ML-klass (W163) ML 400 CDI (163.128), MERCEDES-BENZ ML-klass (W163) ML 500 (163.175), MERCEDES-BENZ ML-klass (W163) ML 350 (163.157), MERCEDES-BENZ ML-klass (W163) ML 350

Ordningen kan variera något beroende på bilens utformning.

UTBYTE: GASFJÄDER BAKLUCKA – MERCEDES ML
W163. VERKTYG DU KAN BEHÖVA:



- WD-40 aerosol
- Platt skruvmejsel
- Hydraulisk transmissions domkraft

KÖP VERKTYG

AUTODOC rekommenderar:

- Höger och vänster gasfjädern för bagageluckan bör bytas samtidigt.
- Förfarandet för att byta både höger och vänster gasfjäder är det samma för bagaeutrymmet.
- Notera: allt arbete med bilen – Mercedes ML W163 – bör göras medan motorn är avstängd.

GENOMFÖR UTBYTET I FÖLJANDE ORDNING:

1

Öppna bagageluckan.



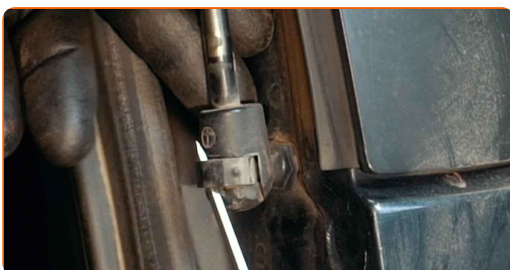
2

Ge support till bagageluckan. Använd en hydraulisk domkraft.



3

Lossa på låsringen som kopplar gasfjädern till karossen. Använd en plattmejsel.



4

Låsa på låsringen som kopplar gasfjädern till bagageluckan. Använd en plattmejsel.



5

Ta bort gasfjädern från bagageluckan.



Utbyte: gasfjäder baklucka – Mercedes ML W163. AUTODOCs experter rekommenderar:

- För att undvika skador, se till att hålla uppe bagageluckan när du avmonterar gasfjädern.

6

Rengör monteringsätena för bagageluckans gasfjäder. Använd WD-40 aerosol.

7

Montera gasfjädern från bagageluckan.

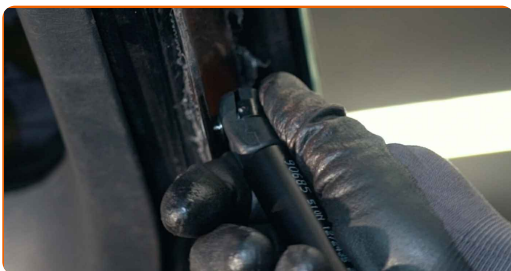


Utbyte: gasfjäder baklucka – Mercedes ML W163. AUTODOC rekommenderar:

- För att undvika skador, se till att hålla uppe bagageluckan när du installerar gasfjädern.

8

Koppla på låsringen som kopplar gasfjädern till bagageluckan.



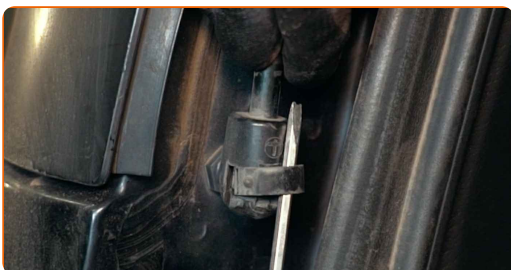
9

Koppla på låsringen som kopplar gasfjädern till karossen.



10

Lossa på låsringen som kopplar gasfjädern till karossen. Använd en plattmejsel.



11

Låsa på låsringen som kopplar gasfjädern till bagageluckan. Använd en plattmejsel.



12

Ta bort gasfjäders från bagageluckan.



Utbyte: gasfjäder baklucka – Mercedes ML W163. AUTODOCs experter rekommenderar:

- För att undvika skador, se till att hålla upp bagageluckan när du avmonterar gasfjäders.

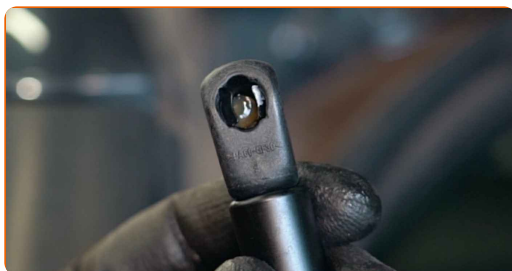
13

Rengör monteringsöarna för bagageluckans gasfjäders. Använd WD-40 aerosol.



14

Montera gasfjäders från bagageluckan.



Utbyte: gasfjäder baklucka – Mercedes ML W163. Tips:

- För att undvika skador, se till att hålla upp bagageluckan när du installerar gasfjäders.

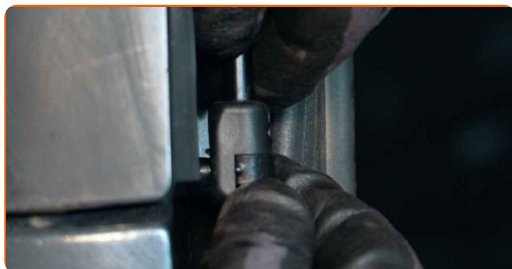
15

Koppla på låsringen som kopplar gasfjäders till bagageluckan.



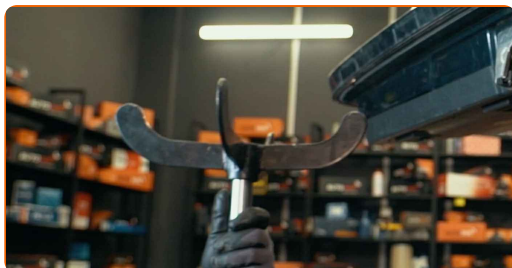
16

Koppla på låsringen som kopplar gasfjäders till karossen.



17

Ta bort den hydrauliska donkraften.

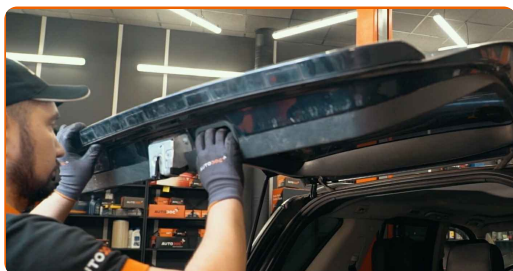


AUTODOC rekommenderar:

- Utbyte: gasfjäders baklucka – Mercedes ML W163. Sänk växellådslyften mjukt, utan ryckningar, för att undvika att skada komponenter och mekanismer.

18

Kontrollera funktionaliteten med gasfjädern för bagaluckan efter att de är monterade.



19

Stäng bagageutrymmets bagagelucka.



BRA GJORT! 

VISA FLER HANDLENINGSGUIDER

AUTODOC – HÖGKVALITATIVA OCH BILLIGA BILDELAR PÅ NÄTET

AUTODOC MOBILAPP: ENORMA ERBJUDANDEN OCH BEKVÄM
SHOPPING



AUTODOC+

GET IT ON
Google Play

Download on the
App Store

Download

ETT URMÄRKT UTBUD AV RESERVDELAR FÖR DIN BIL

KÖP RESERVDELAR FÖR MERCEDES

GASFJÄDER BAKLUCKA: ETT BRETT UTBUD

VÄLJ DELAR FÖR MERCEDES ML W163

GASFJÄDER BAKLUCKA FÖR MERCEDES: KÖP NU

**GASFJÄDER BAKLUCKA FÖR MERCEDES ML W163: DE
BÄSTA ERBJUDANDEN**

ⓘ FRISKRIVNINGSKLAUSUL:

Dokumentet innehåller bara allmänna rekommendationer som kan vara användbara när du ska laga eller byta ut delar. AUTODOC ansvarar ej för eventuella skador, förluster, skador på egendom, eller liknande i samband med reparationen eller utbytet på grund av felaktig användning eller feltolkning av den försedda informationen.

AUTODOC ansvarar ej för möjliga misstag eller osäkerheter i denna guide. Informationen har endast informativt syfte och kan ej ersätta expertrådgivning.

AUTODOC ansvarar ej för felaktig användning eller användning av farlig utrustning, farliga verktyg och farliga bildelar. AUTODOC rekommenderar starkt att du alltid är försiktig och observerar säkerhetsreglerna vid reparation eller utbyte. Kom ihåg: användning av lågkvalitativa bildelar garanterar dig aldrig en tillräcklig säkerhetsnivå ute på vägarna.

© Copyright 2021 – Allt innehåll på denna hemsida, speciellt texter, bilder och grafer, är skyddade av copyright. Alla rättigheter, inklusive kopiering, offentliggörande till tredje part, ändringar och översättningar, ägs av AUTODOC GmbH.