



Byta kupéfilter på  
**Renault Megane 2** –  
utbytesguide

## VIDEOGUIDE



### Viktigt!

Den här utbytes proceduren kan göras på följande fordon:

RENAULT Megane II Kombi (KM) 1.9 dCi, RENAULT Megane II Hatchback (BM, CM) 1.4 16V, RENAULT Megane II Hatchback (BM, CM) 1.6 16V, RENAULT Megane II Hatchback (BM, CM) 2.0 16V, RENAULT Megane II Hatchback (BM, CM) 1.5 dCi, RENAULT Megane II Hatchback (BM, CM) 1.9 dCi, RENAULT Megane II Hatchback (BM, CM) 1.5 dCi (BM02, BM13, BM2A, CM02, CM13), RENAULT Megane II Coupé-Cabriolet (EM) 1.6, RENAULT Megane II Coupé-Cabriolet (EM) 2.0, RENAULT Megane II Coupé-Cabriolet (EM) 1.9 dCi, RENAULT Megane II Sedan (LM) 1.4, RENAULT Megane II Sedan (LM) 1.6, RENAULT Megane II Sedan (LM) 2.0, RENAULT Megane II Sedan (LM) 1.5 dCi (LM0F, LM0T, LM2B), RENAULT Megane II Sedan (LM) 1.9 dCi, (+ 29)

Ordningen kan variera något beroende på bilens utformning.

UTBYTE: KUPÉFILTER – RENAULT MEGANE 2.  
VERKTYG DU KAN BEHÖVA:



• Torxbit T20

• Stjärnskruvmeisel

**KÖP VERKTYG**

### Utbyte: kupéfilter – Renault Megane 2. AUTODOC rekommenderar:

- Byt ut kupefiltret senast efter varje sex månader, helst tidigt under våren och under hösten.
- Följ alltid rekommendationerna och kraven som bildelstillverkaren ifråga har försett dig med när du köpte bildelen.
- Om luftflödet in till kupén har försämrats avsevärt så ska du byta ut filtret innan det schemalagda utbytet.
- Allt arbete bör göras med motorn avstängd.

## UTBYTE: KUPÉFILTER – RENAULT MEGANE 2. ANVÄND FÖLJANDE PROCEDUR:

1

Flytta bak passagerarsätet helt.



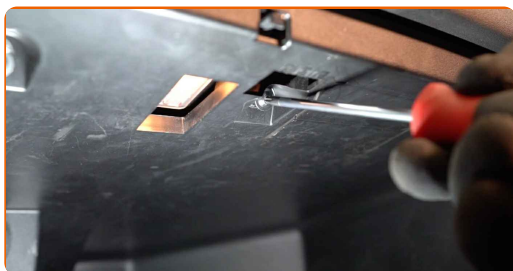
2

Lirka upp och ta försiktigt loss fästena och ta bort dörrpanelen på passagerarsidan.



3

Skruva loss handskfackets fästsruvar. Använd Torx T20.



4

Ta bort instrumentbrädans sideskydd.



Utbyte: kupéfilter – Renault Megane 2. Proffsen rekommenderar:

- Var försiktig så ni inte skadar Airbag-systemet.

5

Avlägsna handskfacket.

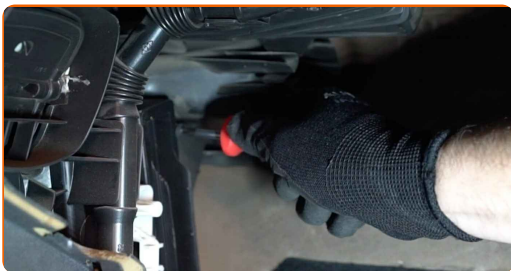


Utbyte: kupéfilter – Renault Megane 2. Tips från AUTODOC:

- Var försiktig så inte fästningarna till handskfacket skadat.

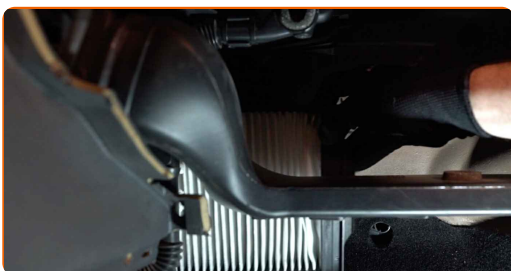
6

Skruva loss luftfiltrets fästningar. Använd en Phillips skruvmejsel.



7

Avlägsna kupéfiltret.

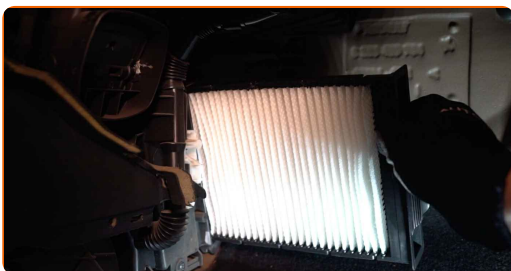


Utbyte: kupéfilter – Renault Megane 2. Tips från AUTODOCs experter:

- Testa aldrig att rengöra eller återanvända filter - det kommer att påverka luftkvaliteten inuti bilen.

8

Montera kabinfiltret på monteringsplatsen.



### Utbyte: kupéfilter – Renault Megane 2. Tips:

- Följ luftflödespilens riktning på filtret.
- Utbyte: kupéfilter – Renault Megane 2. Se till att placera filtreringselementet korrekt. Undvik feljustering.
- Var noga med att endast använda kvalitets filter.

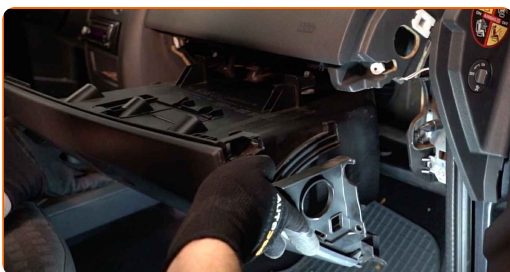
9

Skruva åt luftfiltrets fästningar. Använd en Phillips skruvmejsel.



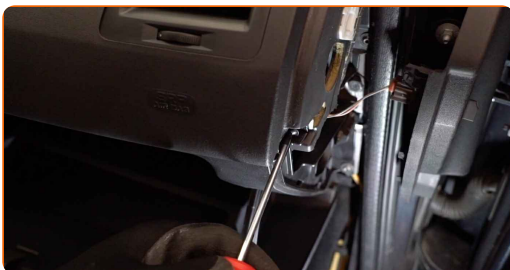
10

Installera handskfacket.



11

Skruva handskfackets fästskruvar. Använd Torx T20.



- 12 Montera instrumentbrädans sidoskydd. Försäkra dig om att du hör ett klick som indikerar att den har låsts på plats.



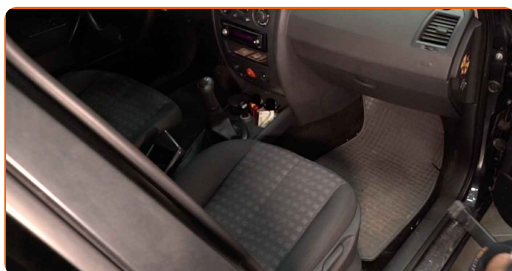
- 13 Montera den invändiga panelen. Sätt fast panelen med hjälp av stift och sätt fast fästena.



### AUTODOC rekommenderar:

- Utbyte: kupéfilter – Renault Megane 2. Använd inte överdriven kraft under installationen. Detta kan skada fästena.

- 14 För tillbaka passagerarsätet till dess ursprungsposition.



- 15 Sätt på tändningen.



16

Sätt på luftkonditioneringen. Detta är nödvändigt för att säkerställa att komponenten fungerar korrekt.



17

Stäng av tändningen.

**BRA GJORT!** 

**VISA FLER HANDLEDNINGSGUIDER**

## AUTODOC – HÖGKVALITATIVA OCH BILLIGA BILDELAR PÅ NÄTET

AUTODOC MOBILAPP: ENORMA ERBJUDANDEN OCH BEKVÄM  
SHOPPING



**AUTODOC**

GET IT ON  
**Google Play**

Download on the  
**App Store**

**Download**

**ETT URMÄRKT UTBUD AV RESERVDELAR FÖR DIN BIL**

**KÖP RESERVDELAR FÖR RENAULT**

**KUPÉFILTER: ETT BRETT UTBUD**

**VÄLJ DELAR FÖR RENAULT MEGANE 2**

**KUPÉFILTER FÖR RENAULT: KÖP NU**

**KUPÉFILTER FÖR RENAULT MEGANE 2: DE BÄSTA  
ERBJUDANDEN**

## **ⓘ FRISKRIVNINGSKLAUSUL:**

Dokumentet innehåller bara allmänna rekommendationer som kan vara användbara när du ska laga eller byta ut delar. AUTODOC ansvarar ej för eventuella skador, förluster, skador på egendom, eller liknande i samband med reparationen eller utbytet på grund av felaktig användning eller feltolkning av den försedda informationen.

AUTODOC ansvarar ej för möjliga misstag eller osäkerheter i denna guide. Informationen har endast informativt syfte och kan ej ersätta expertrådgivning.

AUTODOC ansvarar ej för felaktig användning eller användning av farlig utrustning, farliga verktyg och farliga bildelar. AUTODOC rekommenderar starkt att du alltid är försiktig och observerar säkerhetsreglerna vid reparation eller utbyte. Kom ihåg: användning av lågkvalitativa bildelar garanterar dig aldrig en tillräcklig säkerhetsnivå ute på vägarna.

© Copyright 2021 – Allt innehåll på denna hemsida, speciellt texter, bilder och grafer, är skyddade av copyright. Alla rättigheter, inklusive kopiering, offentliggörande till tredje part, ändringar och översättningar, ägs av AUTODOC GmbH.