



Byta luftfilter på **Renault**
Megane Scenic –
utbytesguide

VIDEOGUIDE



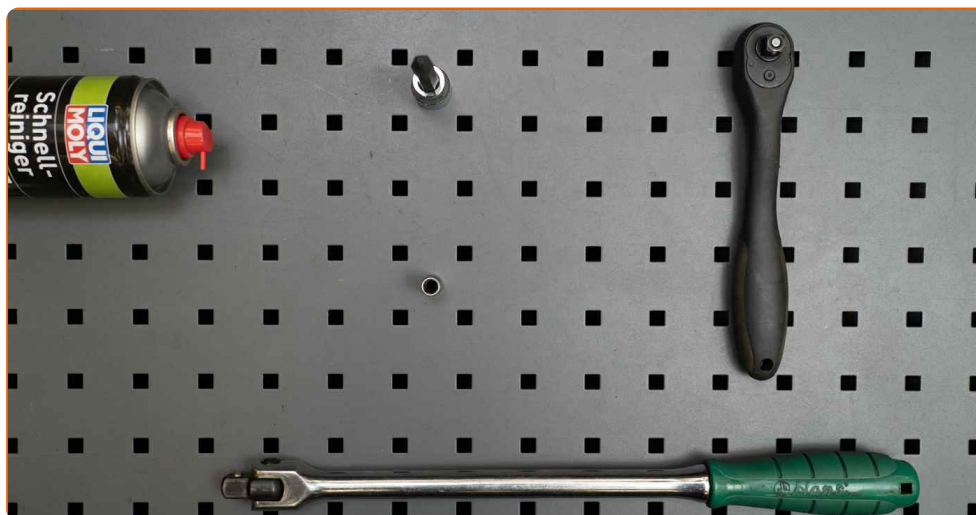
Viktigt!

Den här utbytes proceduren kan göras på följande fordon:

RENAULT Kangoo I Express (FC) 1.6 16V bivalent, RENAULT Megane I Hatchback (BA) 2.0 16V, RENAULT Clio II Hatchback (BB, CB) 1.6, RENAULT Clio II Hatchback (BB, CB) 1.6 16V, RENAULT Symbol / Thalia II 1.6 16V, RENAULT Laguna I Hatchback (B56) 1.8 16V, RENAULT Laguna I Grandtour (K56) 1.8 16V, RENAULT Laguna I Grandtour (K56) 1.6 16V, RENAULT Espace III (JE) 2.0 16V, RENAULT Clio II Hatchback (BB, CB) 1.6 Hi-Flex, RENAULT Laguna I Hatchback (B56) 1.6 16V, RENAULT Megane Scenic (JA) 1.6 16V, RENAULT Megane I Grandtour (KA) 1.4 16V, RENAULT Megane I Grandtour (KA) 1.6 16V, RENAULT Megane I Coach (DA) 1.6 16V, (+ 96)

Ordningen kan variera något beroende på bilens utformning.

UTBYTE: LUFTFILTER – RENAULT MEGANE SCENIC.
VERKTYG DU KAN BEHÖVA:



- Universal rengöringsspray
- Hylsa nr.7
- Torx T20 bits sats
- Spärnyckel
- Svängjärn
- Skärmskydd

KÖP VERKTYG

Utbyte: luftfilter – Renault Megane Scenic. AUTODOC rekommenderar:

- Följ alltid rekommendationerna och kraven som bildelstillverkaren ifråga har försett dig med när du köpte bildelen.
- Notera: allt arbete med bilen – Renault Megane Scenic – bör göras medan motorn är avstängd.

GENOMFÖR UTBYTET I FÖLJANDE ORDNING:

1

Öppna motorhuven.



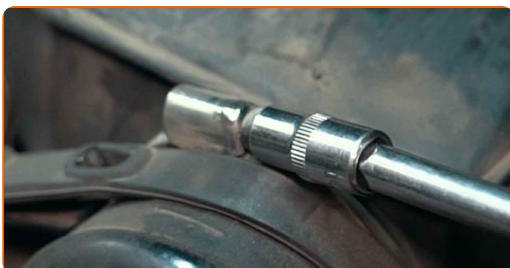
2

Använd ett fender skydd skydd för att förhindra att skada lacken och plast delar på bilen.



3

Lossa på fästningklamporna som kopplar luftfilterkanalen till luftfilterhuset. Använd hylsnyckel Nr7. Använd en spärrnyckel.



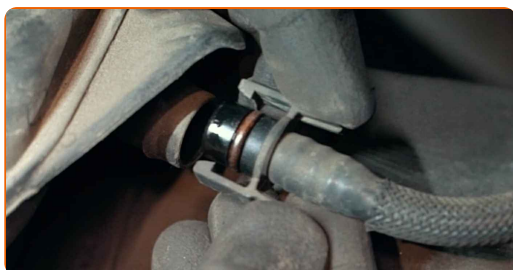
4 Koppla loss luftkanalens klämma. Ta bort luftintagsslangen.



5 Ta bort luftfilterkanalen ifrån luftfilterhuset.



6 Koppla loss vakuumslangens fäste.



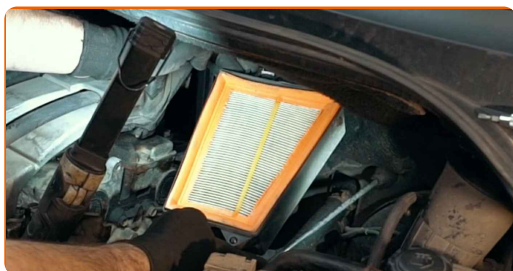
7 Rengör fästena till luftfilterhuset. Använd allrengöringssprej.



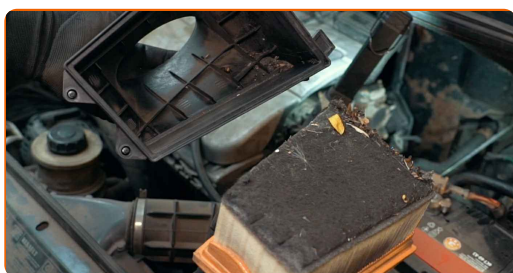
8 Skruva loss filterhusets fästbultar. Använd Torx T20. Använd en trycknyckel.



9 Avlägsna luftfilterhuset.



10 Avlägsna filterdelen från filterhuset.



11 Rengör luftfilterhuset.



12 Installera den nya filterdelen i filterhuset. Kontrollera att filtret kanten passar tigt till huset.



AUTODOC rekommenderar:

- Utbyte: luftfilter – Renault Megane Scenic. Se till att placera filtreringselementet korrekt. Undvik feljustering.
- Var noga med att endast använda kvalitets filter.

13

Installera tillbaka luftfilterhuset.



AUTODOC rekommenderar:

- Under installationen, se till att förhindra att damm och smuts från att komma i luftfilterhuset.

14

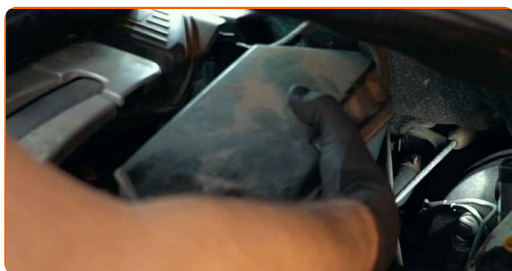
Skruva loss filterhusets fästbultar. Använd Torx T20. Använd en trycknyckel.



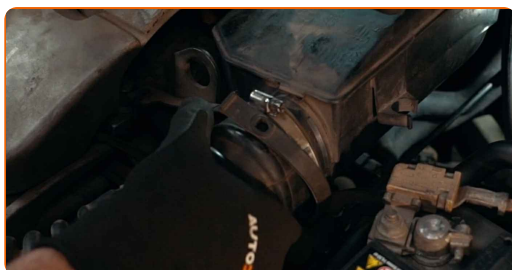
15 Fäst vakuumslangens fäste.



16 Montera luftkanal huset.



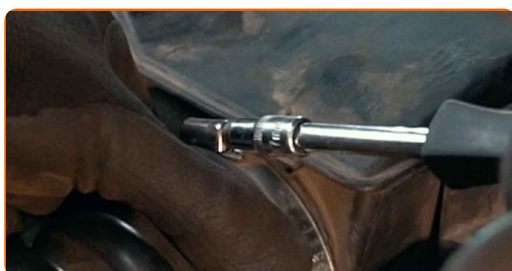
17 Montera luftintagsslangen och fäst den.



18 Drag åt luftkanalens klämma.

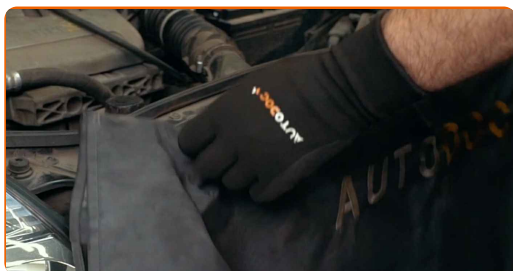


19 Skruva fast fästningklamporna som kopplar luftfilterkanalen till luftfilterhuset. Använd hylsnyckel Nr7. Använd en trycknyckel.



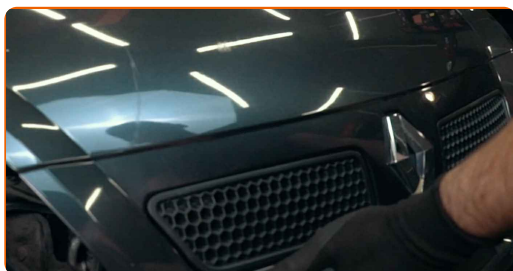
20

Ta bort skärmskyddet.



21

Stäng motorhuven.

**BRA GJORT!** [VISA FLER HANDLEDNINGSGUIDER](#)

AUTODOC – HÖGKVALITATIVA OCH BILLIGA BILDELAR PÅ NÄTET

AUTODOC MOBILAPP: ENORMA ERBJUDANDEN OCH BEKVÄM
SHOPPING



AUTODOC

GET IT ON
Google Play

Download on the
App Store

Download

ETT URMÄRKT UTBUD AV RESERVDELAR FÖR DIN BIL

KÖP RESERVDELAR FÖR RENAULT

LUFTFILTER: ETT BRETT UTBUD

VÄLJ DELAR FÖR RENAULT MEGANE SCENIC

LUFTFILTER FÖR RENAULT: KÖP NU

**LUFTFILTER FÖR RENAULT MEGANE SCENIC: DE BÄSTA
ERBJUDANDEN**

ⓘ FRISKRIVNINGSKLAUSUL:

Dokumentet innehåller bara allmänna rekommendationer som kan vara användbara när du ska laga eller byta ut delar. AUTODOC ansvarar ej för eventuella skador, förluster, skador på egendom, eller liknande i samband med reparationen eller utbytet på grund av felaktig användning eller feltolkning av den försedda informationen.

AUTODOC ansvarar ej för möjliga misstag eller osäkerheter i denna guide. Informationen har endast informativt syfte och kan ej ersätta expertrådgivning.

AUTODOC ansvarar ej för felaktig användning eller användning av farlig utrustning, farliga verktyg och farliga bildelar. AUTODOC rekommenderar starkt att du alltid är försiktig och observerar säkerhetsreglerna vid reparation eller utbyte. Kom ihåg: användning av lågkvalitativa bildelar garanterar dig aldrig en tillräcklig säkerhetsnivå ute på vägarna.

© Copyright 2022 – Allt innehåll på denna hemsida, speciellt texter, bilder och grafer, är skyddade av copyright. Alla rättigheter, inklusive kopiering, offentliggörande till tredje part, ändringar och översättningar, ägs av AUTODOC GmbH.