



Byta extrablinkers på
MERCEDES-BENZ C-
klass T-modell (S204) –
utbytesguide

EN LIKNANDE VIDEOGUIDE



Denna video visar utbytesproceduren för en liknande bildel på ett annat fordon

Viktigt!

Den här utbytes proceduren kan göras på följande fordon:

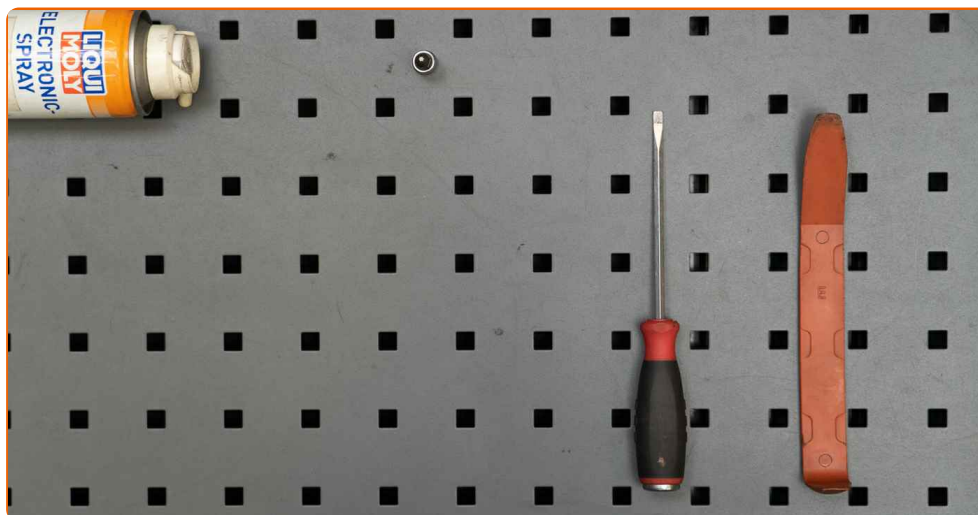
MERCEDES-BENZ C-klass T-modell (S204) C 180 Kompressor (204.246), MERCEDES-BENZ C-klass T-modell (S204) C 200 Kompressor (204.241), MERCEDES-BENZ C-klass T-modell (S204) C 230 (204.252), MERCEDES-BENZ C-klass T-modell (S204) C 280 (204.254), MERCEDES-BENZ C-klass T-modell (S204) C 350 (204.256), MERCEDES-BENZ C-klass T-modell (S204) C 200 CDI (204.207), MERCEDES-BENZ C-klass T-modell (S204) C 220 CDI (204.208), MERCEDES-BENZ C-klass T-modell (S204) C 320 CDI (204.222), MERCEDES-BENZ C-klass T-modell (S204) C 320 CDI 4-matic (204.289), MERCEDES-BENZ C-klass T-modell (S204) C 180 Kompressor (204.245), MERCEDES-BENZ C-klass T-modell (S204) C 220 CDI (204.202), MERCEDES-BENZ C-klass T-modell (S204) C 250 CDI (204.203), MERCEDES-BENZ C-klass T-modell (S204) C 300 (204.254), MERCEDES-BENZ C-klass T-modell (S204) C 350 CDI, MERCEDES-BENZ C-klass T-modell (S204) C 200 CGI (204.248), (+ 2)

Ordningen kan variera något beroende på bilens utformning.

Observera att denna guide skapades med utgångspunkt i utbytesproceduren för denna bildel på en bil med liknande design.

Denna guide skapades med utgångspunkt i utbytesproceduren för en liknande bildel på: MERCEDES-BENZ C-klass Sedan (W204) C 220 CDI (204.008)

UTBYTE: EXTRABLINKERS – MERCEDES-BENZ C-KLASS
T-MODELL (S204). VERKTYG DU KAN BEHÖVA:



- Elektronikspray
- Torxbit T10
- Platt skruvmejsel
- Panel verktyg plast
- Skärmskydd

Köp verktyg

Utbyte: extrablinkers – MERCEDES-BENZ C-klass T-modell (S204). Tips från AUTODOC:

- Byt ut båda körriktningvisarna samtidigt.
- Förfarandet för att byta ut körriktningvisare är likadant på höger och vänster sida.
- Notera: allt arbete med bilen – MERCEDES-BENZ C-klass T-modell (S204) – bör göras medan motorn är avstängd.

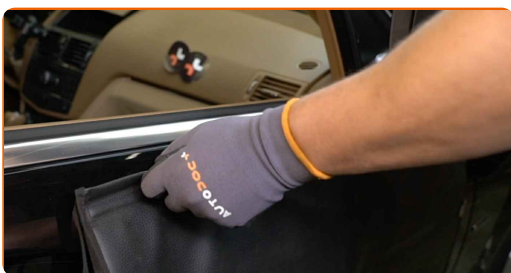
GENOMFÖR UTBYTET I FÖLJANDE ORDNING:

1 Sätt på tändningen.

2 Vänd spegelglaset hela vägen inåt.

3 Stäng av tändningen.

4 Använd ett fender skydd skydd för att förhindra att skada lacken och plast delar på bilen.



5 Lossa spegelglaset försiktigt från dess fäste. Använd ett verktyg för insidans dekor.

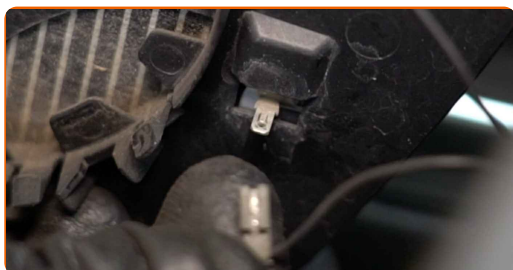


6 Ta bort spegelglaset.

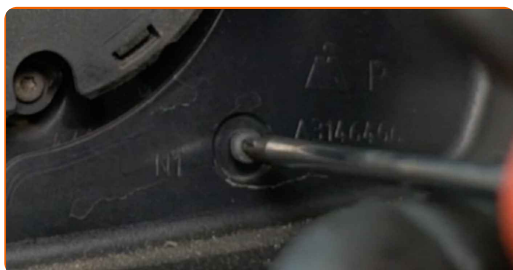
AUTODOC rekommenderar:

- Utbyte: extrablinkers – MERCEDES-BENZ C-klass T-modell (S204). Använd inte överdriven kraft när du tar bort delen då detta kan skada den.

7 Koppla loss anslutningarna för spegelvärme.



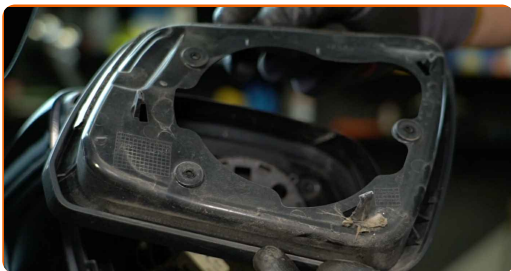
8 Skruva loss fästena till spegelkåpens ram. Använd Torx T10.



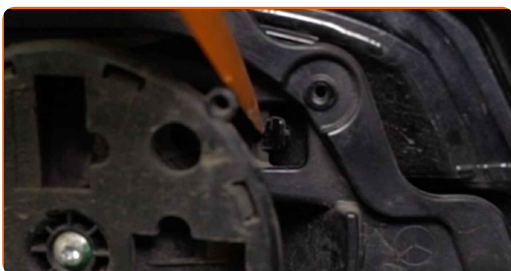
9 Lossa flikarna på spegelkåpens ram. Använd en plattmejsel.



10 Ta bort spegelkåpens ram.



11 Lossa flikarna på spegelkåpens ram. Använd ett verktyg för insidans dekor.



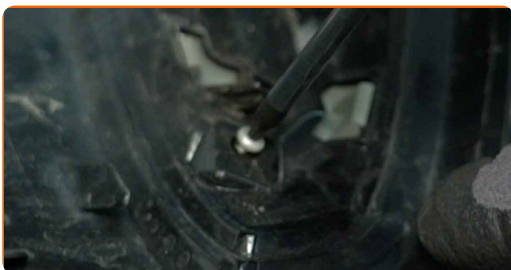
12 Ta bort sidospegelkåpan.



13 Koppla loss kontakten till körriktningsvisaren. Använd en plattmejsel.



14 Skruva loss fästena till blinkerslampan från spegelkåpan. Använd Torx T10.



15

Lossa blinkerslampans flikar från spegelkåpan.



16

Ta ur körriktningsvisarens lampa.

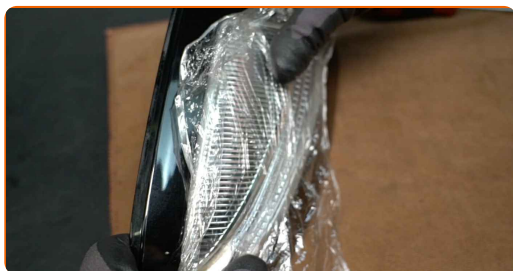


AUTODOC rekommenderar:

- Utbyte: extrablinkers – MERCEDES-BENZ C-klass T-modell (S204). För att undvika att skada delen när du tar bort den: använd inte överdriven kraft.

17

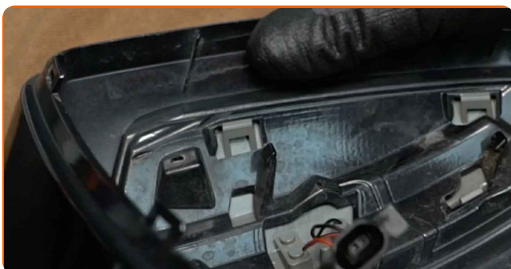
Sätt i en ny lampa i körriktningsvisaren.



AUTODOC rekommenderar:

- Använd inte överdriven kraft vid installationen för att undvika skador på delen.

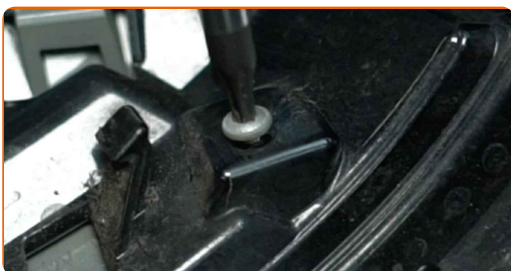
- 18 Knäpp tillbaka blinkerslampans flikar på spegelkåpan. Försäkra dig om att du hör ett klick som indikerar att den har låsts på plats.



AUTODOC rekommenderar:

- Utbyte: extrablinkers – MERCEDES-BENZ C-klass T-modell (S204). Använd inte överdriven kraft under installationen. Detta kan skada delen.

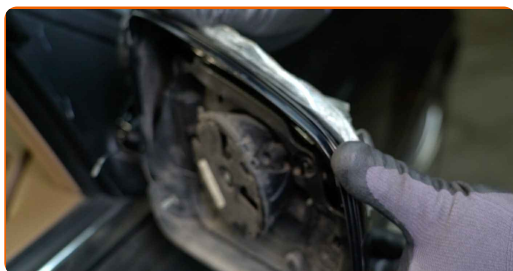
- 19 Skruva i de fästen som förbinder blinkerslampan med spegelkåpan. Använd Torx T10.



- 20 Fäst kontakten till körriktningsvisaren.



21 Montera huset till sidospeglern.



22 Knäpp tillbaka blinkerslampans flikar på spegelkåpan. Försäkra dig om att du hör ett klick som indikerar att den har låsts på plats.

AUTODOC rekommenderar:

- Använd inte överdriven kraft vid installationen för att undvika skador på delen.

23 Sätt i spegelkåpan ram.



24 Knäpp tillbaka spegelkåpan ramflikar. Försäkra dig om att du hör ett klick som indikerar att den har låsts på plats.

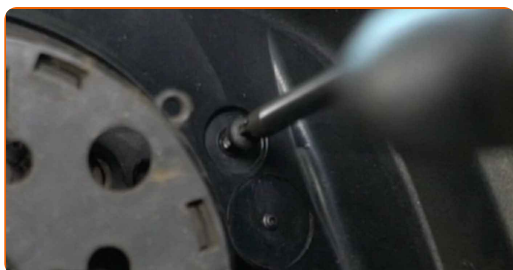


Utbyte: extrablinkers – MERCEDES-BENZ C-klass T-modell (S204). Tips från AUTODOCs experter:

- Använd inte överdriven kraft vid installationen för att undvika skador på delen.

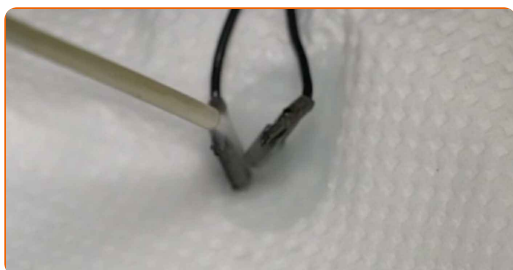
25

Skruva i fästena till spegelkåpens ram. Använd Torx T10.



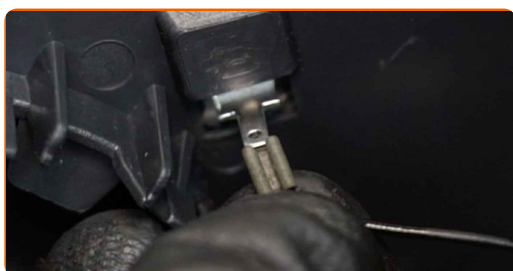
26

Behandla anslutningarna för spegelvärme. Använd dielektrikfett.



27

Fäst anslutningarna för spegelvärme.



28

Sätt spegelglaset på plats. Försäkra dig om att du hör ett klick som indikerar att den har låsts på plats.



Utbyte: extrablinkers – MERCEDES-BENZ C-klass T-modell (S204). AUTODOC rekommenderar:

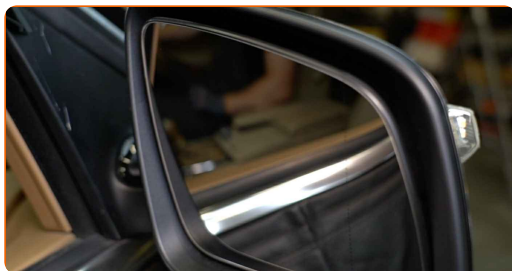
- Använd inte överdriven kraft vid installationen för att undvika skador på delen.
- Se till att spegelglaset är korrekt placerat. Det ska vara i linje med höljets låsflikar.

29

Sätt på tändningen.

30

Justera spegelglaset.



31

Kontrollera körriktningsvisarens funktion.



32

Stäng av tändningen.

BRA GJORT! 

VISA FLER HANDLEDNINGSGUIDER

AUTODOC – HÖGKVALITATIVA OCH BILLIGA BILDELAR PÅ NÄTET

AUTODOC MOBILAPP: ENORMA ERBJUDANDEN OCH BEKVÄM SHOPPING

GET IT ON
Google Play

Download on the
App Store

Download

ETT URMÄRKT UTBUD AV RESERVDELAR FÖR DIN BIL

EXTRABLINKERS: ETT BRETT UTBUD

FRISKRIVNINGSKLAUSUL:

Dokumentet innehåller bara allmänna rekommendationer som kan vara användbara när du ska laga eller byta ut delar. AUTODOC ansvarar ej för eventuella skador, förluster, skador på egendom, eller liknande i samband med reparationen eller utbytet på grund av felaktig användning eller feltolkning av den försedda informationen.

AUTODOC ansvarar ej för möjliga misstag eller osäkerheter i denna guide. Informationen har endast informativt syfte och kan ej ersätta expertrådgivning.

AUTODOC ansvarar ej för felaktig användning eller användning av farlig utrustning, farliga verktyg och farliga bildelar. AUTODOC rekommenderar starkt att du alltid är försiktig och observerar säkerhetsreglerna vid reparation eller utbyte. Kom ihåg: användning av lågkvalitativa bildelar garanterar dig aldrig en tillräcklig säkerhetsnivå ute på vägarna.

© Copyright 2022 – Allt innehåll på denna hemsida, speciellt texter, bilder och grafer, är skyddade av copyright. Alla rättigheter, inklusive kopiering, offentliggörande till tredje part, ändringar och översättningar, ägs av AUTODOC GmbH.