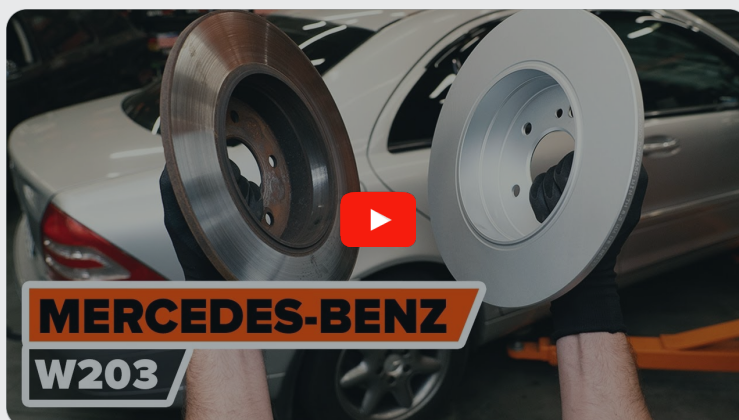




Byta bromsskivor bak på  
**MERCEDES-BENZ CLC**  
**(CL203)** – utbytesguide

## EN LIKNANDE VIDEOGUIDE



Denna video visar utbytesproceduren för en liknande bildel på ett annat fordon

### Viktigt!

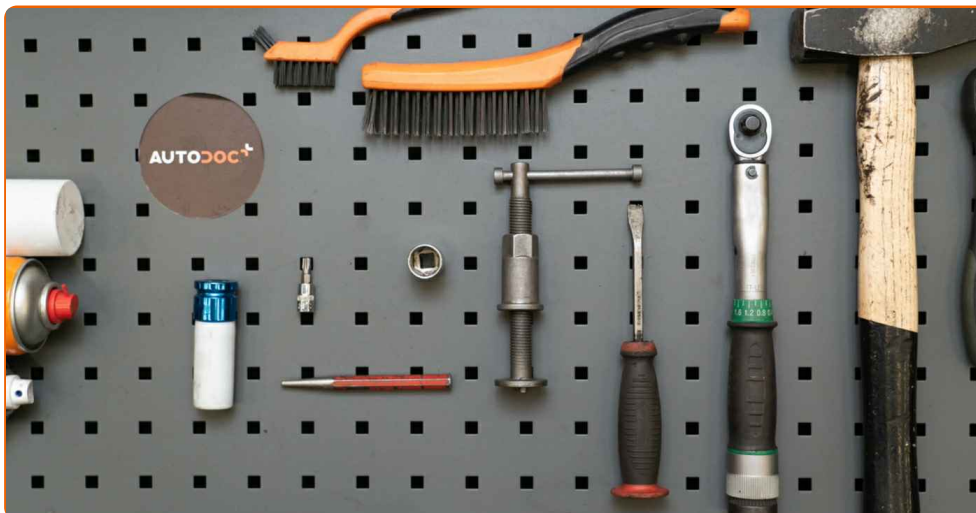
Den här utbytes proceduren kan göras på följande fordon:

MERCEDES-BENZ CLC (CL203) CLC 200 Kompressor (203.741), MERCEDES-BENZ CLC (CL203) CLC 230 (203.752), MERCEDES-BENZ CLC (CL203) CLC 350 (203.756)

Ordningen kan variera något beroende på bilens utformning.

Denna guide skapades med utgångspunkt i utbytesproceduren för en liknande bildel på: MERCEDES-BENZ C-klass Sedan (W203) C 240 (203.061)

**UTBYTE: BROMSSKIVOR – MERCEDES-BENZ CLC (CL203). VERKTYG DU KOMMER BEHÖVA:**



- Stålbörste
- Rengöringsborste i nylon
- WD-40 aerosol
- Universal rengöringsspray
- Brake cleaner
- Kopparpasta
- Momentnyckel
- Hylsa nr.18
- Torxbit T30
- Krafthylsor för fälgar Nr17
- Spärrnyckel
- Hammare
- Drivdorn
- Slagmejsel
- Kofot
- Hjulklöss

**Köp verktyg**

### Utbyte: bromsskivor – MERCEDES-BENZ CLC (CL203). Proffsen rekommenderar:

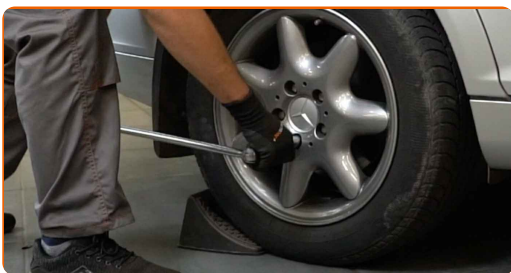
- Byt ut bromsskivorna på din MERCEDES-BENZ CLC (CL203) bil för båda axlarna. Detta kommer ge dig en jämn bromseffekt vid inbromsning.
- Tillvägagångssättet är det samma för byte av bromsskivor på samma axel.
- Byt alltid ut bromsbeläggen när du byter ut bromsskivorna.
- Notera: allt arbete med bilen – MERCEDES-BENZ CLC (CL203) – bör göras medan motorn är avstängd.

## GENOMFÖR UTBYTET I FÖLJANDE ORDNING:

1 Öppna motorhuven. Skruva av bromsvätske reservoarens lock.

2 Säkra bilen med kilar.

3 Lossa på hjulmonterings bultar. Använd hjulmutterhylsor nr. 17



4 Hög bilens bakre del och säkra fästdelarna.

5

Skruva av hjulbultarna.

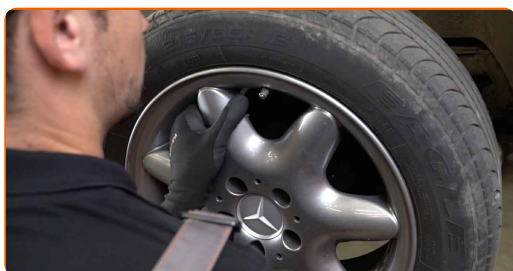


**AUTODOC rekommenderar:**

- Varning! Håll i hjulet medan du skruvar loss fästbultarna för att undvika skador.  
MERCEDES-BENZ CLC (CL203)

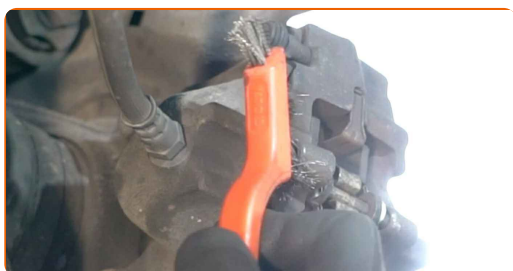
6

Ta bort hjulet.



7

Rengör bromsklossarnas fästningar. Använd en stålborste. Använd allrengöringsprej.



8

Ta bort bromsbeläggets hållstift. Använd ett körnare dorn. Använd en hammare.



9

Ta bort bromsbeläggens hållfjäder.



10

Sära på bromsbeläggen. Använd en kofot.



11

Ta bort bromsbeläggen.



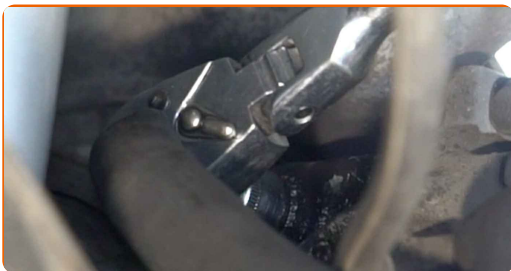
12

Rengör bultarna till bromsoket. Använd en stålborste. Använd WD-40 aerosol.



13

Skruva loss bromsokets fästelement. Använd hylsnyckel Nr18. Använd en spärrnyckel.



14

Avlägsna bromsoket.



### Utbyte: bromsskivor – MERCEDES-BENZ CLC (CL203). Proffsen rekommenderar:

- Knyt fast bromsoket till fjädringen eller karossen med hjälp av kablar, trådar eller rep utan att koppla ifrån bromsslangen för att förhindra tryckfall i bromssystemet.
- Se till att bromsoket inte hänger på bromsslangen.
- Trycka inte på bromspedalen efter du har avlägsnat bromsoket. Då kan kolven falla ut ur bromscylindern och bromsvätska och tryckförluster kan inträffa vilket förstör hela systemet.

15

Rengör fästningarna till bromsskivan. Använd en stålborste. Använd WD-40 aerosol.



16

Skruva loss bromsskivans fästelement. Använd Torx T30. Använd en slagskruvmejsel.



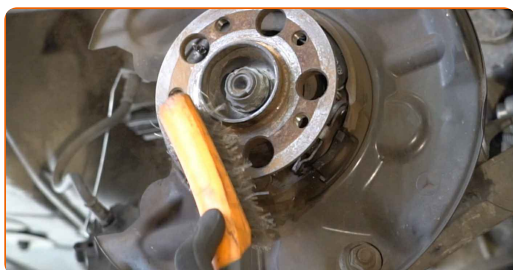
17

Avlägsna bromsskivan.



18

Rengör navet. Använd en stålborste. Behandla kontaktytan. Använd kopparpasta.





19

Installera bromsskivan.



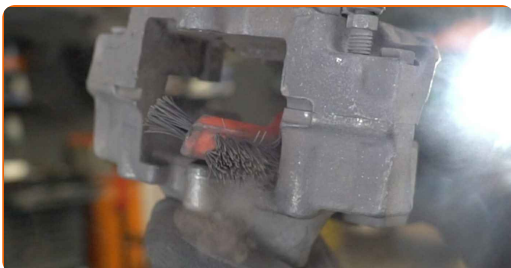
20

Dra åt bromsskivans fästelement. Använd Torx T30. Använd en momentnyckel. Dra åt den till 9 Nm vridmoment.



21

Behandla bromsokets kolv. Använd en rengöringsborste i nylon. Använd brake cleaner.

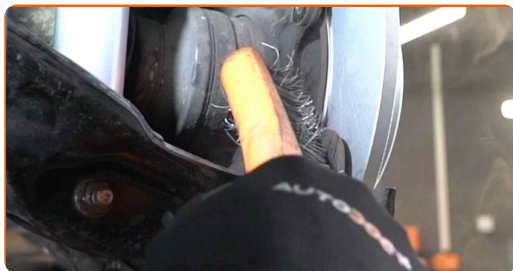


### AUTODOC rekommenderar:

- Utbyte: bromsskivor – MERCEDES-BENZ CLC (CL203). Vänta några minuter efter applicering av sprayen.

22

Rengör monteringsätet för bromsoket. Använd en stålborste. Använd WD-40 aerosol.



23

Installera bromsoket och justera den. Använd hylsnyckel Nr18. Använd en momentnyckel. Dra åt den till 55 Nm vridmoment.



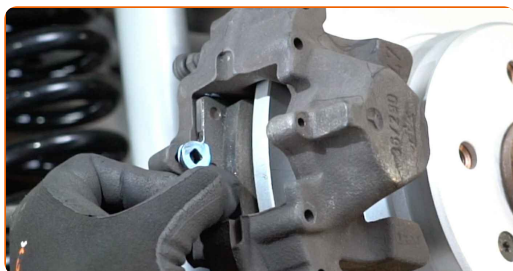
24

Tryck in bromsokskolven. Använd en kofot (2 delar).



25

Installera bromsbeläggen.



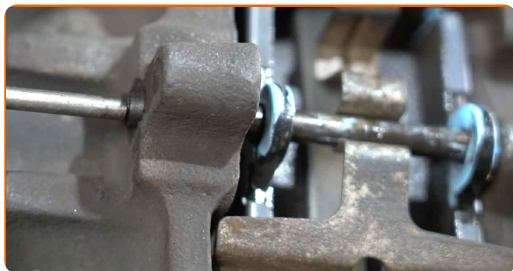
26

Montera bromsbeläggens hållfjäder.



27

Montera hållstiftet till bromsoket. Använd ett körnare dorn. Använd en hammare.



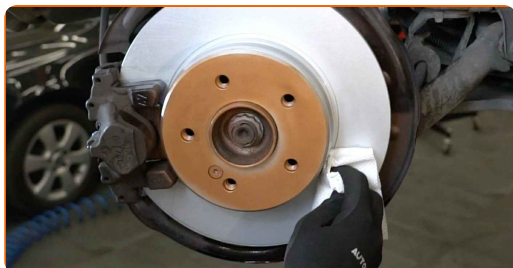
28

Behandla området där bromsskivan kommer i kontakt med hjulfälgen. Använd kopparpasta.



29

Rengör ytan på bromsskivorna. Använd brake cleaner.



### Utbyte: bromsskivor – MERCEDES-BENZ CLC (CL203). Tips:

- Vänta ett par minuter efter att du använt aerosolen.

30

Installera hjulet.



**AUTODOC rekommenderar:**

- Viktigt! Håll i hjulet när du skruvar fast fästbultarna. MERCEDES-BENZ CLC (CL203)

**31**

Skruva i hjulbultarna. Använd hjulmutterhylsor nr. 17



**32**

Sänk bilen och arbeta i omvänd ordning, dra åt hjulbultarna. Använd hjulmutterhylsor nr. 17 Använd en momentnyckel. Dra åt den till 110 Nm vridmoment.



**33**

Ta bort domkrafter och kilarna.



**Utbyte: bromsskivor – MERCEDES-BENZ CLC (CL203). AUTODOCs experter rekommenderar:**

- Kontrollera bromsvätskenivån i expansionstanken och fyll på vid behov.

34

Dra åt locket på bromsvätskebehållaren. Stäng motorhuven.

#### AUTODOC rekommenderar:

- MERCEDES-BENZ CLC (CL203) – Tryck ned bromspedalen flera gånger med motorn avstängd tills du känner att ett motstånd byggs upp.

**BRA GJORT!** 

**VISA FLER HANDLENINGSGUIDER**

# AUTODOC – HÖGKVALITATIVA OCH BILLIGA BILDELAR PÅ NÄTET

**AUTODOC MOBILAPP: ENORMA ERBJUDANDEN OCH BEKVÄM SHOPPING**



**+ AUTODOC**

GET IT ON  **Google Play**

 **Download on the App Store**

**Download**

**ETT URMÄRKT UTBUD AV RESERVDELAR FÖR DIN BIL**

**BROMSSKIVOR: ETT BRETT UTBUD**

## **FRISKRIVNINGSKLAUSUL:**

Dokumentet innehåller bara allmänna rekommendationer som kan vara användbara när du ska laga eller byta ut delar. AUTODOC ansvarar ej för eventuella skador, förluster, skador på egendom, eller liknande i samband med reparationen eller utbytet på grund av felaktig användning eller feltolkning av den försedda informationen.

AUTODOC ansvarar ej för möjliga misstag eller osäkerheter i denna guide. Informationen har endast informativt syfte och kan ej ersätta expertrådgivning.

AUTODOC ansvarar ej för felaktig användning eller användning av farlig utrustning, farliga verktyg och farliga bildelar. AUTODOC rekommenderar starkt att du alltid är försiktig och observerar säkerhetsreglerna vid reparation eller utbyte. Kom ihåg: användning av lågkvalitativa bildelar garanterar dig aldrig en tillräcklig säkerhetsnivå ute på vägarna.

© Copyright 2022 – Allt innehåll på denna hemsida, speciellt texter, bilder och grafer, är skyddade av copyright. Alla rättigheter, inklusive kopiering, offentliggörande till tredje part, ändringar och översättningar, ägs av AUTODOC GmbH.