



Byta främre undre arm
på **MERCEDES-BENZ**
CLC (CL203) –
utbytesguide

EN LIKNANDE VIDEOGUIDE



Denna video visar utbytesproceduren för en liknande bildel på ett annat fordon

Viktigt!

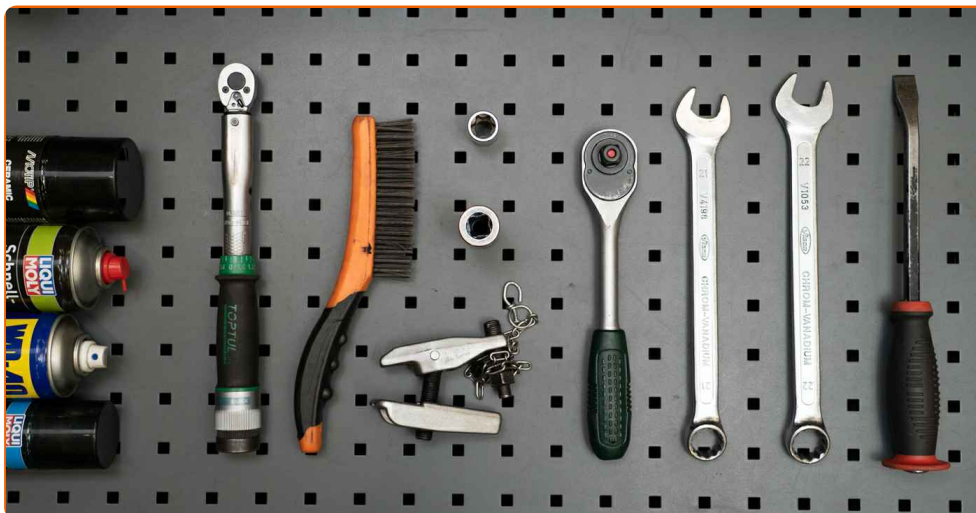
Den här utbytesproceduren kan göras på följande fordon:

MERCEDES-BENZ CLC (CL203) CLC 180 Kompressor (203.746), MERCEDES-BENZ CLC (CL203) CLC 200 Kompressor (203.741), MERCEDES-BENZ CLC (CL203) CLC 230 (203.752), MERCEDES-BENZ CLC (CL203) CLC 350 (203.756), MERCEDES-BENZ CLC (CL203) CLC 200 CDI (203.707), MERCEDES-BENZ CLC (CL203) CLC 220 CDI (203.708), MERCEDES-BENZ CLC (CL203) CLC 250, MERCEDES-BENZ CLC (CL203) CLC 160 (203.731)

Ordningen kan variera något beroende på bilens utformning.

Denna guide skapades med utgångspunkt i utbytesproceduren för en liknande bildel på: MERCEDES-BENZ C-klass Sedan (W204) C 220 CDI (204.008)

UTBYTE: FRÄMRE UNDRE ARM – MERCEDES-BENZ CLC (CL203). LISTA ÖVER VERKTYG DU KOMMER BEHÖVA:



- Stålbörste
- WD-40 aerosol
- Brake cleaner
- Keramiskt fett
- Kopparpasta
- Momentnyckel
- Skiftnyckel Nr21
- Skiftnyckel Nr22
- Torxbit E20
- Krafthylsor för fälgar Nr17
- Spärnyckel
- Kullestragare
- Hydraulisk transmissions domkraft
- Hjulloss

Köp verktyg

Utbyte: främre undre arm – MERCEDES-BENZ CLC (CL203). Tips från AUTODOCs experter:

- Ersättningsförfarandet är identiskt för de vänstra och de högra nedre bärarmarna.
- Notera: allt arbete med bilen – MERCEDES-BENZ CLC (CL203) – bör göras medan motorn är avstängd.

GENOMFÖR UTBYTET I FÖLJANDE ORDNING:

1 Säkra bilen med kilar.

2 Lossa på hjulmonteringens bultar. Använd hjulmutterhylsor nr. 17



3 Hissa upp bilen.

Utbyte: främre undre arm – MERCEDES-BENZ CLC (CL203). AUTODOC rekommenderar:

- Om du använder dig av en domkraft bör du se till att den vilar på en plan yta utan ojämnheter.
- Var noga med att dessutom säkra bilen med pallbockar.

4

Skruva av hjulbultarna.



AUTODOC rekommenderar:

- Varning! Håll i hjulet medan du skruvar loss fästbultarna för att undvika skador.
MERCEDES-BENZ CLC (CL203)

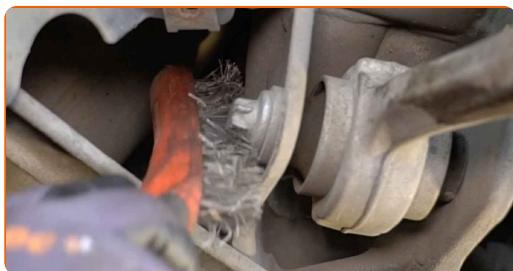
5

Ta bort hjulet.



6

Rengör alla leder på armen. Använd en stålborste. Använd WD-40 aerosol.



- 7** Skruva loss fästena som kopplar ihop länkarmen med underramen. Använd kombinyckel Nr 21. Använd Torx E20. Använd en spärrnyckel.



- 8** Skruva loss kullelets fästelement från styrspindeln. Använd kombinyckel Nr 21.



- 9** Förse styrspindeln med stöd. Använd en hydraulisk domkraft.



- 10** Koppla loss kullelet från styrspindeln. Använd en kulle avdragare.



11

Avlägsna stöder under styrspindeln

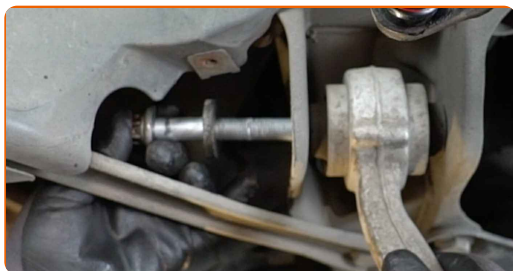


AUTODOC rekommenderar:

- Utbyte: främre undre arm – MERCEDES-BENZ CLC (CL203). Sänk växellådslyften mjukt, utan ryckningar, för att undvika att skada komponenter och mekanismer.

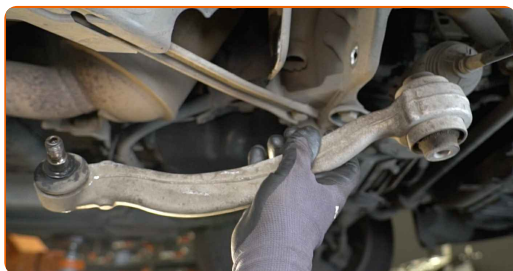
12

Ta bort fixdubben.



13

Avlägsna spaken.



14

Rengör länkarmens monteringsfästen. Använd en stålborste. Använd WD-40 aerosol.



15

Installera den nya spaken.



Utbyte: främre undre arm – MERCEDES-BENZ CLC (CL203). Tips från AUTODOC:

- Använd alltid och enbart bara nya bultar och muttrar vid installation.

16

Installer fästningsbulten.



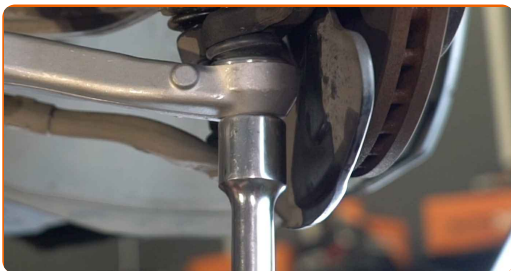
17

Koppla kulledelet till styrspindel.



18

Förse styrspindeln med stöd. Använd en hydraulisk domkraft.

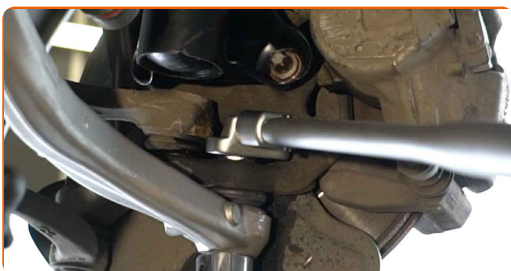


AUTODOC rekommenderar:

- För att kunna dra åt fästena korrekt måste du hissa upp fjädringens komponenter till deras arbetsposition.

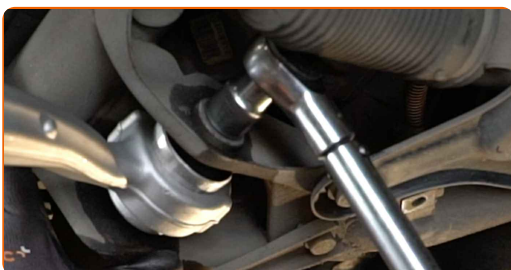
19

Dra åt fästet som kopplar ihop kullleden med styrspindeln. Använd kombinyckel Nr 22. Använd en momentnyckel. Dra åt den till 50 Nm vridmoment.+60°



20

Drag åt fästet som ansluter länkarmen till underramen. Använd kombinyckel Nr 21. Använd Torx E20. Använd en momentnyckel. Dra åt den till 80 Nm vridmoment.+120°



21

Avlägsna stöder under styrspindeln

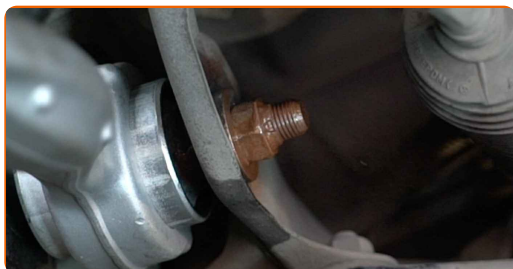


AUTODOC rekommenderar:

- Utbyte: främre undre arm – MERCEDES-BENZ CLC (CL203). Sänk växellådslyften mjukt, utan ryckningar, för att undvika att skada komponenter och mekanismer.

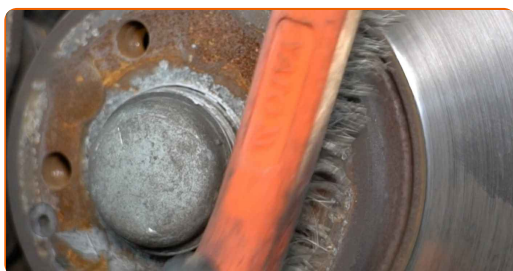
22

Behandla alla lederna på armen. Använd kopparpasta.



23

Rengör fälgens monteringsäte. Använd en stålborste.



24

Behandla området där bromsskivan kommer i kontakt med hjulfälgen. Använd keramiskt fett.



25

Rengör ytan på bromsskivorna. Använd brake cleaner.



AUTODOC rekommenderar:

- Vänta ett par minuter efter att du använt aerosolen.

26

Installera hjulet.



AUTODOC rekommenderar:

- Varning! Håll i hjulet medan du skruvar fast fästbultarna på bilen för att undvika skador. MERCEDES-BENZ CLC (CL203)

27 Skruva i hjulbultarna. Använd hjulmutterhylsor nr. 17



28 Sänk bilen och arbeta i omvänd ordning, dra åt hjulbultarna. Använd hjulmutterhylsor nr. 17 Använd en momentnyckel. Dra åt den till 130 Nm vridmoment.



29 Ta bort domkrafter och kilarna.



BRA GJORT! 

VISA FLER HANDLEDNINGSGUIDER

AUTODOC – HÖGKVALITATIVA OCH BILLIGA BILDELAR PÅ NÄTET

AUTODOC MOBILAPP: ENORMA ERBJUDANDEN OCH BEKVÄM SHOPPING

ETT URMÄRKT UTBUD AV RESERVDELAR FÖR DIN BIL

LÄNKARM: ETT BRETT UTBUD

FRISKRIVNINGSKLAUSUL:

Dokumentet innehåller bara allmänna rekommendationer som kan vara användbara när du ska laga eller byta ut delar. AUTODOC ansvarar ej för eventuella skador, förluster, skador på egendom, eller liknande i samband med reparationen eller utbytet på grund av felaktig användning eller feltolkning av den försedda informationen.

AUTODOC ansvarar ej för möjliga misstag eller osäkerheter i denna guide. Informationen har endast informativt syfte och kan ej ersätta expertrådgivning.

AUTODOC ansvarar ej för felaktig användning eller användning av farlig utrustning, farliga verktyg och farliga bildelar. AUTODOC rekommenderar starkt att du alltid är försiktig och observerar säkerhetsreglerna vid reparation eller utbyte. Kom ihåg: användning av lågkvalitativa bildelar garanterar dig aldrig en tillräcklig säkerhetsnivå ute på vägarna.

© Copyright 2022 – Allt innehåll på denna hemsida, speciellt texter, bilder och grafer, är skyddade av copyright. Alla rättigheter, inklusive kopiering, offentliggörande till tredje part, ändringar och översättningar, ägs av AUTODOC GmbH.