



Byta styrled på
MERCEDES-BENZ CLK
(C209) – utbytesguide

EN LIKNANDE VIDEOGUIDE



Denna video visar utbytesproceduren för en liknande bildel på ett annat fordon

Viktigt!

Den här utbytesproceduren kan göras på följande fordon:

MERCEDES-BENZ CLK (C209) 320 3.2 (209.365), MERCEDES-BENZ CLK (C209) 500 5.0 (209.375), MERCEDES-BENZ CLK (C209) 240 2.6 (209.361), MERCEDES-BENZ CLK (C209) 200 1.8 Kompressor (209.342), MERCEDES-BENZ CLK (C209) 200 CGI 1.8 (209.343), MERCEDES-BENZ CLK (C209) 270 CDI 2.7 (209.316), MERCEDES-BENZ CLK (C209) 55 AMG 5.4 (209.376), MERCEDES-BENZ CLK (C209) DTM AMG, MERCEDES-BENZ CLK (C209) 350 3.5 (209.356), MERCEDES-BENZ CLK (C209) 280 3.0 (209.354), MERCEDES-BENZ CLK (C209) 220 CDI 2.2 (209.308), MERCEDES-BENZ CLK (C209) 320 CDI 3.0 (209.320), MERCEDES-BENZ CLK (C209) 63 AMG 6.2 (209.377), MERCEDES-BENZ CLK (C209) 500 5.5 (209.372), MERCEDES-BENZ CLK (C209) 200 1.8 Kompressor (209.341)

Ordningen kan variera något beroende på bilens utformning.

Denna guide skapades med utgångspunkt i utbytesproceduren för en liknande bildel på: MERCEDES-BENZ C-klass Sedan (W203) C 240 (203.061)

**UTBYTE: STYRLED – MERCEDES-BENZ CLK (C209).
VERKTYG DU BEHÖVER:**



- Stålbörste
- WD-40 aerosol
- Brake cleaner
- Kopparpasta
- Momentnyckel
- Hylsa nr.21
- Skiftnyckel Nr21
- Krafthylsor för fälgar Nr17
- Spärnyckel
- Svängjärn
- Skjutmått
- Kulleströmbåg
- Kofot
- Hjulklöss

Köp verktyg

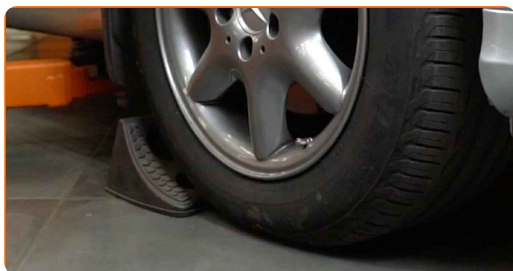
Utbyte: styrled – MERCEDES-BENZ CLK (C209). AUTODOC rekommenderar:

- Byt ut styrstagsände i par.
- Förfarande för utbytet av höger och vänster styrstagsände är desamma.
- Allt arbete bör göras med motorn avstängd.

UTBYTE: STYRLLED – MERCEDES-BENZ CLK (C209). TA FÖLJANDE STEG:

1

Säkra bilen med kilar.



2

Lossa på hjulmonteringens bultar. Använd hjulmutterhylsor nr. 17

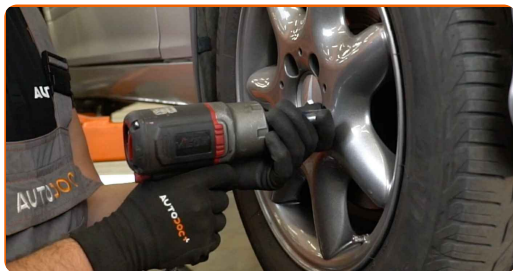


3

Höj bilens främre del och säkra fästdelarna.

4

Skruva av hjulbultarna.



AUTODOC rekommenderar:

- Varning! Håll i hjulet medan du skruvar loss fästbultarna för att undvika skador.
MERCEDES-BENZ CLK (C209)

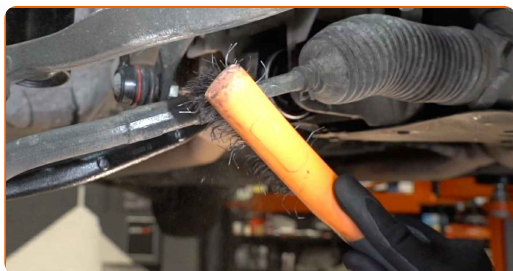
5

Ta bort hjulet.



6

Rengör alla styrledens anslutningar. Använd en stålborste. Använd WD-40 aerosol.



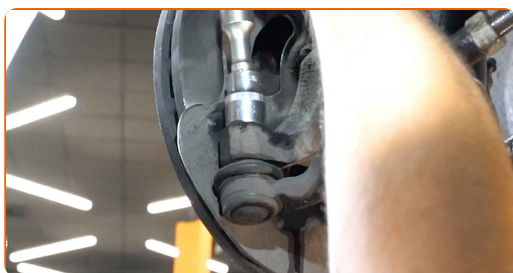
- 7** Vid demontering så ska du märka eller mäta exakta positionen för kulletet på parallellstaget eller räkna antalet varv för att förhindra feljustering efteråt. Använd ett skjutmått.



- 8** Lossa på låsmuttern som håller fast parallellstagsändan med parallellstaget. Använd kombinyckel Nr 21 (2 delar).



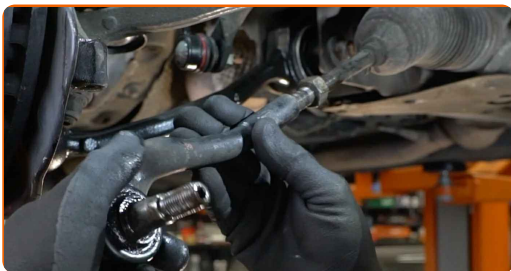
- 9** Skruva loss fästmuttern från styrspindelns ände. Använd hylsnyckel Nr21. Använd en trycknyckel.



- 10** Koppla bort parallellstagsändan från styrspindelns. Använd en kullet avdragare. Använd en kofot.



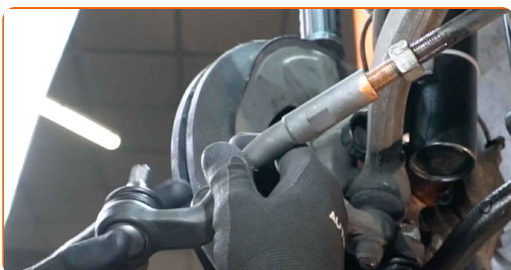
11 Skruva loss änden från parallellstaget.



12 Rengör monteringsställen av styrstagetsände. Använd en stålborste. Använd WD-40 aerosol.



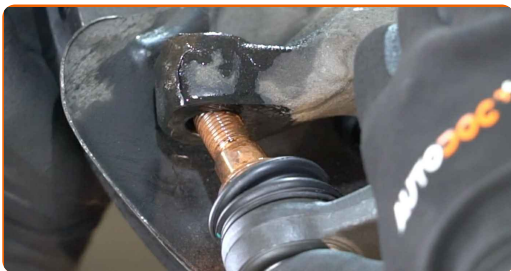
13 Skruva fast en ny parallellstagsände.



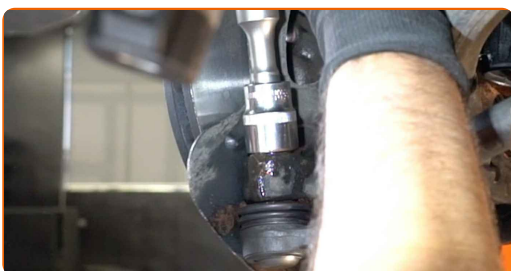
Utbyte: styrled – MERCEDES-BENZ CLK (C209). Proffsen rekommenderar:

- När du ska installera tillbaka parallellstagsändan så ska du vrida den lika många varv eller låta den få samma gänglängd som du märkte eller mätte upp förut.

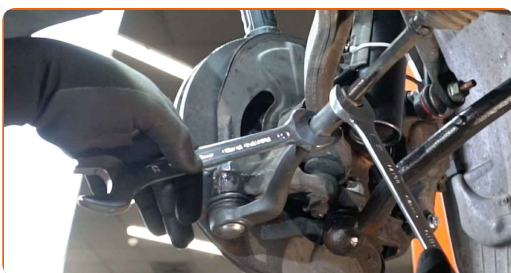
14 Koppla tillbaka parallellstagsänden till styrspindeln.



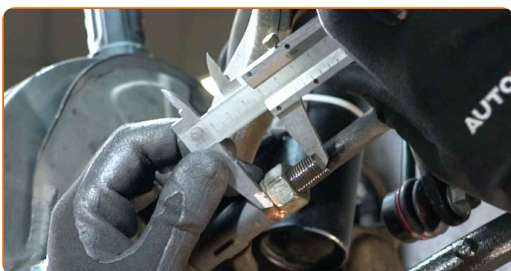
15 Skruva på fästmuttern som förbinder styrstagetsände med styrspindeln. Använd hylsnyckel Nr21. Använd en spärrnyckel.



16 Skruva på styrstagsände skruv. Använd kombinyckel Nr 21 (2 delar).



17 Vid demontering så ska du märka eller mäta exakta positionen för kulletet på parallellstaget eller räkna antalet varv för att förhindra feljustering efteråt. Använd ett skjutmått.



- 18** Dra åt parallelstagsändens låsmutter. Använd kombinyckel Nr 21 (2 delar). Använd en momentnyckel. Dra åt den till 60 Nm vridmoment.



- 19** Skruva åt fästande skruven som kopplar styrstagsände till styrspindel. Använd hylsnyckel Nr21. Använd en momentnyckel. Dra åt den till 50 Nm vridmoment.+60°



AUTODOC rekommenderar:

- Viktigt! Se till att använda nya fästen.

- 20** Behandla fästningarna som kopplar styrstagsändan till styrspindel. Använd kopparpasta.



21

Behandla området där bromsskivan kommer i kontakt med hjulfälgen. Använd kopparpasta.



22

Rengör ytan på bromsskivorna. Använd brake cleaner.



AUTODOC rekommenderar:

- Utbyte: styrled – MERCEDES-BENZ CLK (C209). Vänta några minuter efter applicering av sprayen.

23

Installera hjulet.



AUTODOC rekommenderar:

- Håll upp hjulet när du skruvar i bultarna, för att undvika att du skadar dig.

24

Skruva i hjulbultarna. Använd hjulmutterhylsor nr. 17



25

Sänk bilen och arbeta i omvänd ordning, dra åt hjulbultarna. Använd hjulmutterhylsor nr. 17 Använd en momentnyckel. Dra åt den till 110 Nm vridmoment.



Utbyte: styrled – MERCEDES-BENZ CLK (C209). Tips från AUTODOCs experter:

- Kontrollera och justera hjulens läge vid behov.

26

Ta bort domkrafter och kilarna.



BRA GJORT! 

VISA FLER HANDLEDNINGSGUIDER

AUTODOC – HÖGKVALITATIVA OCH BILLIGA BILDELAR PÅ NÄTET

AUTODOC MOBILAPP: ENORMA ERBJUDANDEN OCH BEKVÄM SHOPPING



+ AUTODOC

GET IT ON  **Google Play**

 **Download on the App Store**

Download

ETT URMÄRKT UTBUD AV RESERVDELAR FÖR DIN BIL

STYRLED: ETT BRETT UTBUD

FRISKRIVNINGSKLAUSUL:

Dokumentet innehåller bara allmänna rekommendationer som kan vara användbara när du ska laga eller byta ut delar. AUTODOC ansvarar ej för eventuella skador, förluster, skador på egendom, eller liknande i samband med reparationen eller utbytet på grund av felaktig användning eller feltolkning av den försedda informationen.

AUTODOC ansvarar ej för möjliga misstag eller osäkerheter i denna guide. Informationen har endast informativt syfte och kan ej ersätta expertrådgivning.

AUTODOC ansvarar ej för felaktig användning eller användning av farlig utrustning, farliga verktyg och farliga bildelar. AUTODOC rekommenderar starkt att du alltid är försiktig och observerar säkerhetsreglerna vid reparation eller utbyte. Kom ihåg: användning av lågkvalitativa bildelar garanterar dig aldrig en tillräcklig säkerhetsnivå ute på vägarna.

© Copyright 2022 – Allt innehåll på denna hemsida, speciellt texter, bilder och grafer, är skyddade av copyright. Alla rättigheter, inklusive kopiering, offentliggörande till tredje part, ändringar och översättningar, ägs av AUTODOC GmbH.