



Byta bromsskivor bak på
MERCEDES-BENZ CLK
Cabriolet (A208) –
utbytesguide

EN LIKNANDE VIDEOGUIDE



Denna video visar utbytesproceduren för en liknande bildel på ett annat fordon

Viktigt!

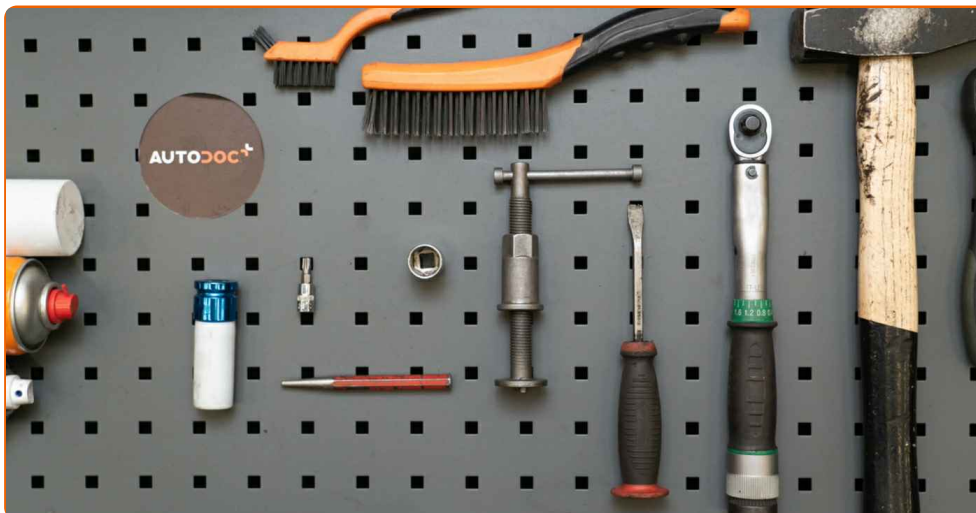
Den här utbytes proceduren kan göras på följande fordon:

MERCEDES-BENZ CLK Cabriolet (A208) 200 2.0 Kompressor (208.445), MERCEDES-BENZ CLK Cabriolet (A208) 230 2.3 Kompressor (208.447), MERCEDES-BENZ CLK Cabriolet (A208) 320 3.2 (208.465), MERCEDES-BENZ CLK Cabriolet (A208) 430 4.3 (208.470), MERCEDES-BENZ CLK Cabriolet (A208) 200 2.0 Kompressor (208.444), MERCEDES-BENZ CLK Cabriolet (A208) 230 2.3 Kompressor (208.448)

Ordningen kan variera något beroende på bilens utformning.

Denna guide skapades med utgångspunkt i utbytesproceduren för en liknande bildel på: MERCEDES-BENZ C-klass Sedan (W203) C 240 (203.061)

UTBYTE: BROMSSKIVOR – MERCEDES-BENZ CLK CABRIOLET (A208). VERKTYG DU KOMMER BEHÖVA:



- Stålbörste
- Rengöringsborste i nylon
- WD-40 aerosol
- Universal rengöringsspray
- Brake cleaner
- Kopparpasta
- Momentnyckel
- Hylsa nr.18
- Torxbit T30
- Krafthylsor för fälgar Nr17
- Spärrnyckel
- Hammare
- Drivdorn
- Slagmejsel
- Kofot
- Hjulcross

Köp verktyg

Utbyte: bromsskivor – MERCEDES-BENZ CLK Cabriolet (A208). Proffsen rekommenderar:

- Byt ut bromsskivorna på din MERCEDES-BENZ CLK Cabriolet (A208) bil för båda axlarna. Detta kommer ge dig en jämn bromseffekt vid inbromsning.
- Tillvägagångssättet är det samma för byte av bromsskivor på samma axel.
- Byt alltid ut bromsbeläggen när du byter ut bromsskivorna.
- Notera: allt arbete med bilen – MERCEDES-BENZ CLK Cabriolet (A208) – bör göras medan motorn är avstängd.

GENOMFÖR UTBYTET I FÖLJANDE ORDNING:

1 Öppna motorhuven. Skruva av bromsvätske reservoarens lock.

2 Säkra bilen med kilar.

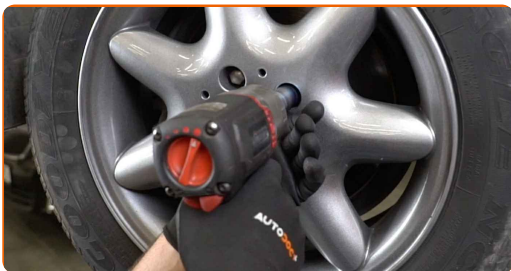
3 Lossa på hjulmonterings bultar. Använd hjulmutterhylsor nr. 17



4 Hög bilens bakre del och säkra fästdelarna.

5

Skruva av hjulbultarna.

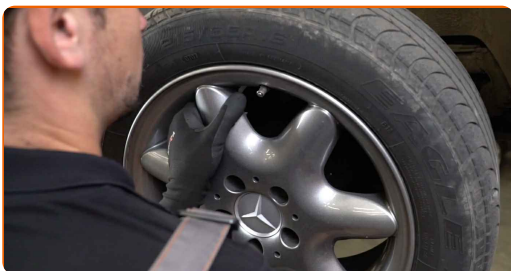


AUTODOC rekommenderar:

- Varning! Håll i hjulet medan du skruvar loss fästbultarna för att undvika skador.
MERCEDES-BENZ CLK Cabriolet (A208)

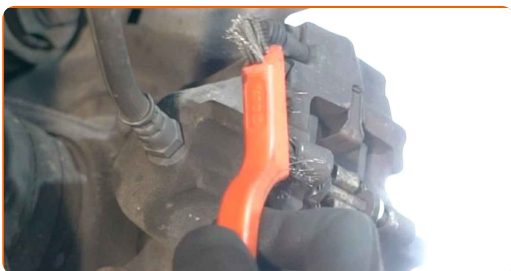
6

Ta bort hjulet.



7

Rengör bromsklossarnas fästningar. Använd en stålborste. Använd allrengöringsprej.



8

Ta bort bromsbeläggets hållstift. Använd ett körnare dorn. Använd en hammare.



9

Ta bort bromsbeläggens hållfjäder.



10

Sära på bromsbeläggen. Använd en kofot.



11

Ta bort bromsbeläggen.



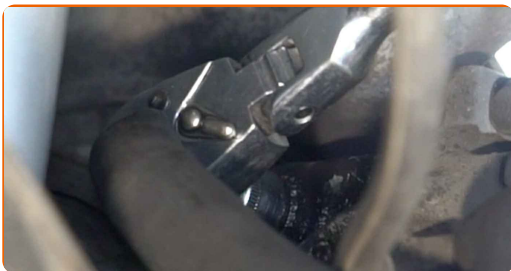
12

Rengör bultarna till bromsoket. Använd en stålborste. Använd WD-40 aerosol.



13

Skruva loss bromsokets fästelement. Använd hylsnyckel Nr18. Använd en spärrnyckel.



14

Avlägsna bromsoket.



Utbyte: bromsskivor – MERCEDES-BENZ CLK Cabriolet (A208). Proffsen rekommenderar:

- Knyt fast bromsoket till fjädringen eller karossen med hjälp av kablar, trådar eller rep utan att koppla ifrån bromsslangen för att förhindra tryckfall i bromssystemet.
- Se till att bromsoket inte hänger på bromsslangen.
- Trycka inte på bromspedalen efter du har avlägsnat bromsoket. Då kan kolven falla ut ur bromscylindern och bromsvätska och tryckförluster kan inträffa vilket förstör hela systemet.

15

Rengör fästningarna till bromsskivan. Använd en stålborste. Använd WD-40 aerosol.



16

Skruva loss bromsskivans fästelement. Använd Torx T30. Använd en slagskruvmejsel.



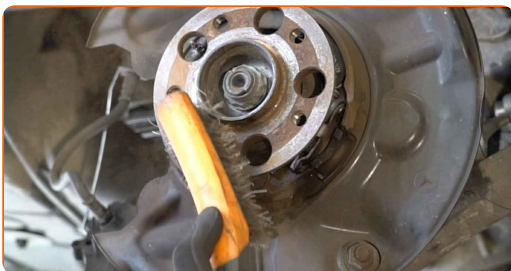
17

Avlägsna bromsskivan.



18

Rengör navet. Använd en stålborste. Behandla kontaktytan. Använd kopparpasta.



19

Installera bromsskivan.



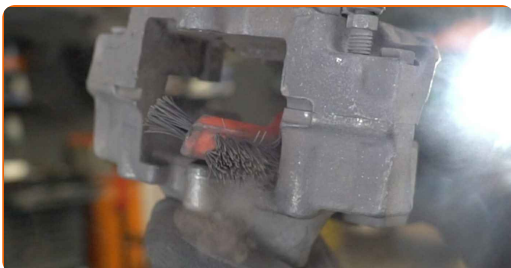
20

Dra åt bromsskivans fästelement. Använd Torx T30. Använd en momentnyckel. Dra åt den till 9 Nm vridmoment.



21

Behandla bromsokets kolv. Använd en rengöringsborste i nylon. Använd brake cleaner.

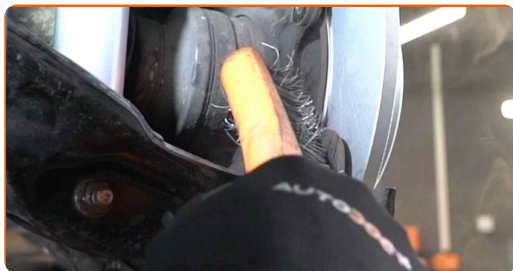


AUTODOC rekommenderar:

- Utbyte: bromsskivor – MERCEDES-BENZ CLK Cabriolet (A208). Vänta några minuter efter applicering av sprayen.

22

Rengör monteringsätet för bromsoket. Använd en stålborste. Använd WD-40 aerosol.



23

Installera bromsoket och justera den. Använd hylsnyckel Nr18. Använd en momentnyckel. Dra åt den till 55 Nm vridmoment.



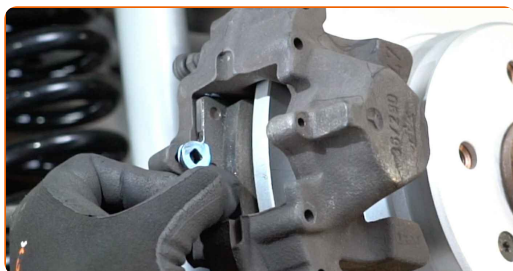
24

Tryck in bromsokskolven. Använd en kofot (2 delar).



25

Installera bromsbeläggen.



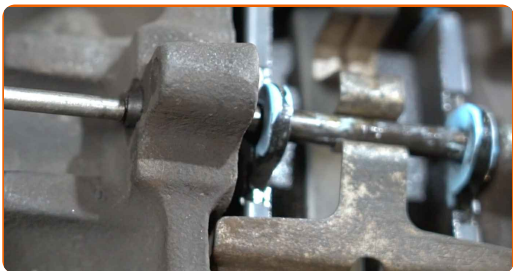
26

Montera bromsbeläggens hållfjäder.



27

Montera hållstiftet till bromsoket. Använd ett körnare dorn. Använd en hammare.



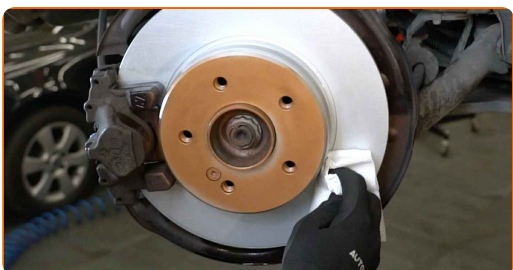
28

Behandla området där bromsskivan kommer i kontakt med hjulfälgen. Använd kopparpasta.



29

Rengör ytan på bromsskivorna. Använd brake cleaner.

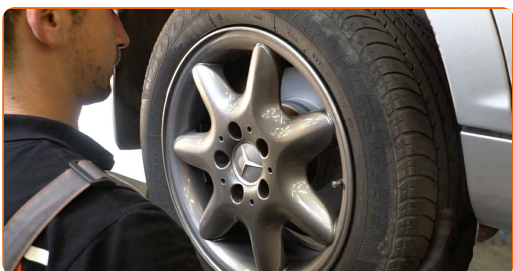


Utbyte: bromsskivor – MERCEDES-BENZ CLK Cabriolet (A208). Tips:

- Vänta ett par minuter efter att du använt aerosolen.

30

Installera hjulet.



AUTODOC rekommenderar:

- Viktigt! Håll i hjulet när du skruvar fast fästbultarna. MERCEDES-BENZ CLK Cabriolet (A208)

31

Skruva i hjulbultarna. Använd hjulmutterhylsor nr. 17



32

Sänk bilen och arbeta i omvänd ordning, dra åt hjulbultarna. Använd hjulmutterhylsor nr. 17 Använd en momentnyckel. Dra åt den till 110 Nm vridmoment.



33

Ta bort domkrafter och kilarna.



Utbyte: bromsskivor – MERCEDES-BENZ CLK Cabriolet (A208). AUTODOCs experter rekommenderar:

- Kontrollera bromsvätskenivån i expansionstanken och fyll på vid behov.

34

Dra åt locket på bromsvätskebehållaren. Stäng motorhuven.

AUTODOC rekommenderar:

- MERCEDES-BENZ CLK Cabriolet (A208) – Tryck ned bromspedalen flera gånger med motorn avstängd tills du känner att ett motstånd byggs upp.

BRA GJORT! 

[VISA FLER HANDLEDNINGSGUIDER](#)

AUTODOC – HÖGKVALITATIVA OCH BILLIGA BILDELAR PÅ NÄTET

AUTODOC MOBILAPP: ENORMA ERBJUDANDEN OCH BEKVÄM SHOPPING

+ AUTODOC

GET IT ON
Google Play

Download on the
App Store

Download

ETT URMÄRKT UTBUD AV RESERVDELAR FÖR DIN BIL

BROMSSKIVOR: ETT BRETT UTBUD

FRISKRIVNINGSKLAUSUL:

Dokumentet innehåller bara allmänna rekommendationer som kan vara användbara när du ska laga eller byta ut delar. AUTODOC ansvarar ej för eventuella skador, förluster, skador på egendom, eller liknande i samband med reparationen eller utbytet på grund av felaktig användning eller feltolkning av den försedda informationen.

AUTODOC ansvarar ej för möjliga misstag eller osäkerheter i denna guide. Informationen har endast informativt syfte och kan ej ersätta expertrådgivning.

AUTODOC ansvarar ej för felaktig användning eller användning av farlig utrustning, farliga verktyg och farliga bildelar. AUTODOC rekommenderar starkt att du alltid är försiktig och observerar säkerhetsreglerna vid reparation eller utbyte. Kom ihåg: användning av lågkvalitativa bildelar garanterar dig aldrig en tillräcklig säkerhetsnivå ute på vägarna.

© Copyright 2022 – Allt innehåll på denna hemsida, speciellt texter, bilder och grafer, är skyddade av copyright. Alla rättigheter, inklusive kopiering, offentliggörande till tredje part, ändringar och översättningar, ägs av AUTODOC GmbH.