



Byta hjullager fram på
MERCEDES-BENZ CLS
Shooting Brake (X218) –
utbytesguide

EN LIKNANDE VIDEOGUIDE



Denna video visar utbytesproceduren för en liknande bildel på ett annat fordon

i Viktigt!

Den här utbytesproceduren kan göras på följande fordon:

MERCEDES-BENZ CLS Shooting Brake (X218) CLS 350 (218.959), MERCEDES-BENZ CLS Shooting Brake (X218) CLS 500 (218.973), MERCEDES-BENZ CLS Shooting Brake (X218) CLS 63 AMG (218.974), MERCEDES-BENZ CLS Shooting Brake (X218) CLS 250 CDI / BlueTEC / d (218.903, 218.904), MERCEDES-BENZ CLS Shooting Brake (X218) CLS 350 CDI (218.923), MERCEDES-BENZ CLS Shooting Brake (X218) CLS 63 AMG (218.975), MERCEDES-BENZ CLS Shooting Brake (X218) CLS 220 BlueTEC / d (218.901), MERCEDES-BENZ CLS Shooting Brake (X218) CLS 220 BlueTEC (218.901), MERCEDES-BENZ CLS Shooting Brake (X218) CLS 350 BlueTEC / d (218.926), MERCEDES-BENZ CLS Shooting Brake (X218) CLS 400 (218.965), MERCEDES-BENZ CLS Shooting Brake (X218) CLS 400 (218.961)

Ordningen kan variera något beroende på bilens utformning.

Denna guide skapades med utgångspunkt i utbytesproceduren för en liknande bildel på: MERCEDES-BENZ E-klass Sedan (W211) E 270 CDI (211.016)

UTBYTE: HJULLAGER – MERCEDES-BENZ CLS
SHOOTING BRAKE (X218). LISTA ÖVER VERKTYG DU
KOMMER BEHÖVA:



- Stålbörste
- Rengöringsborste i nylon
- WD-40 aerosol
- Brake cleaner
- Universal rengöringsspray
- Kopparpasta
- Universal smörjning
- Momentnyckel
- Skiftnyckel Nr17
- Skiftnyckel Nr32
- Insex bit nr. H5
- Hylsa nr.13
- Hylsa nr.21
- Torxbit T30
- Krafthylsor för fälgar Nr17
- Spärnnyckel
- Svängjärn
- Slagmejsel
- Universalsats för demontering/montering av bussningar och lager
- Bromskolvsverktyg
- Hammare
- Gummiklubba
- Rundtång
- Kofot
- 3-armad avdragare
- Hjulkloss

Köp verktyg

Utbyte: hjullager – MERCEDES-BENZ CLS Shooting Brake (X218). Tips från AUTODOCs experter:

- Använd aldrig ett lager igen på en MERCEDES-BENZ CLS Shooting Brake (X218) bil.
- Utbytet av hjulnavslagret förfarande är det samma på båda däckena på samma axel.
- Notera: allt arbete med bilen – MERCEDES-BENZ CLS Shooting Brake (X218) – bör göras medan motorn är avstängd.

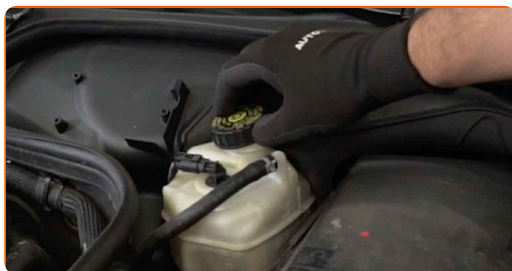
GENOMFÖR UTBYTET I FÖLJANDE ORDNING:

- 1 Öppna motorhuven.
- 2 Anslut serviceutrustningen och ställ in det elektrohydrauliska bromssystemet Sensotronic Brake Control (SBC) i serviceläge.

Vänligen notera!

- Vissa fordon är inte utrustade med SBC-systemet.

- 3 Skruva av bromsvätske reservoarens lock.



- 4 Säkra bilen med kilar.

5

Lossa på hjulmonteringens bultar. Använd hjulmutterhylsor nr. 17



6

Höj bilens främre del och säkra fästdelarna.

7

Skruva av hjulbultarna.



AUTODOC rekommenderar:

- Viktigt! Håll i hjulet medan du skruvar loss fästbultarna. MERCEDES-BENZ CLS Shooting Brake (X218)

8

Ta bort hjulet.



9

Koppla ur slitvarnarkontakten ur bromsbelägget. Använd en rundtång.



10

Sära på bromsbeläggen. Använd en kofot.



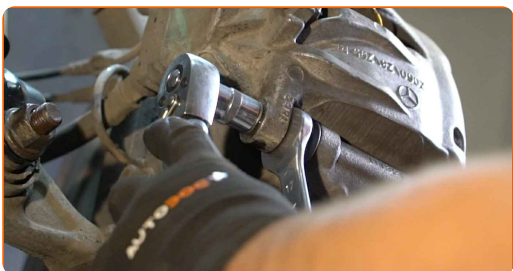
11

Rengör bultarna till bromsoket. Använd en stålborste. Använd WD-40 aerosol.



12

Skruva loss bromsokets fästelement. Använd kombinyckel Nr 17. Använd hylsnyckel Nr13. Använd en spärrnyckel.



13

Avlägsna bromsoket.



Utbyte: hjullager – MERCEDES-BENZ CLS Shooting Brake (X218). Tips:

- Knyt fast bromsoket till fjädringen eller karossen med hjälp av kablar, trådar eller rep utan att koppla ifrån bromsslangen för att förhindra tryckfall i bromssystemet.
- Se till att bromsoket inte hänger på bromsslangen.
- Trycka inte på bromspedalen efter du har avlägsnat bromsoket. Då kan kolven falla ut ur bromscylindern och bromsvätska och tryckförluster kan inträffa vilket förstör hela systemet.
- Kontrollera bromsokets bultar, styrpinnar och dammasker. Rengör dessa och byt ut om nödvändigt.

14

Behandla bromsokets kolv. Använd en rengöringsborste i nylon. Använd brake cleaner.



AUTODOC rekommenderar:

- Utbyte: hjullager – MERCEDES-BENZ CLS Shooting Brake (X218). Vänta några minuter efter applicering av sprayen.

15

Sätt bromskolvsverktyget på plats på bromsoket.



16

Ta bort bromsbeläggen.

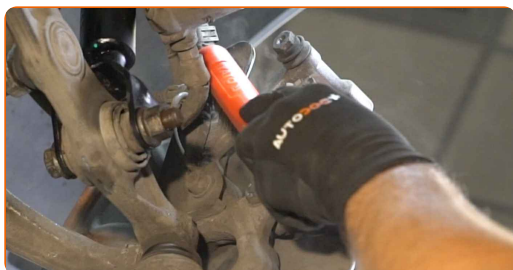


17

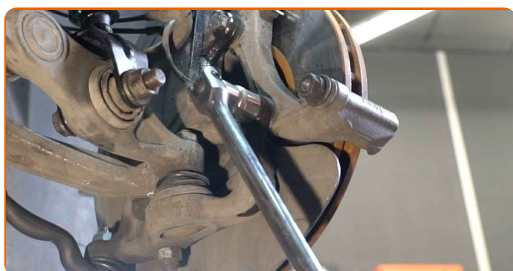
Koppla loss bromsbeläggsslitagevarnaren.

18

Rengör bultarna till bromsoket. Använd en stålborste. Använd WD-40 aerosol.



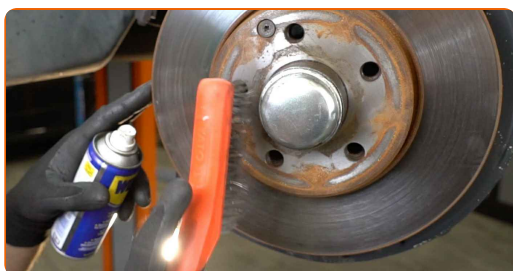
- 19** Skruva loss fästelementen från bromsokets anordning. Använd hylsnyckel Nr21. Använd en trycknyckel. Använd en spärrnyckel.



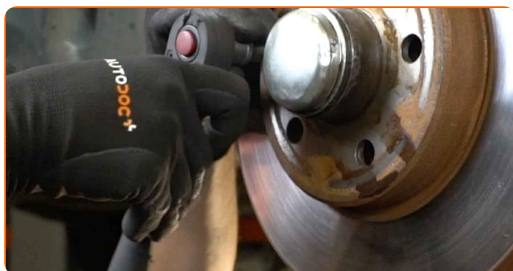
- 20** Avlägsna bromsokets anordning.



- 21** Rengör fästningarna till bromsskivan. Använd en stålborste. Använd WD-40 aerosol.



- 22** Skruva loss bromsskivans fästelement. Använd Torx T30. Använd en slagskruvmejsel.



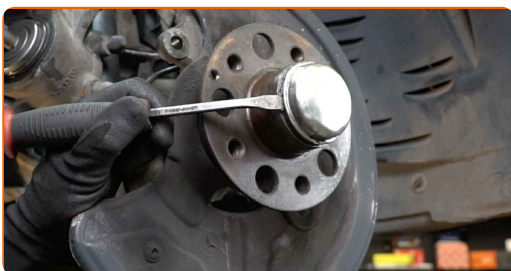
23

Avlägsna bromsskivan.



24

Avlägsna locket på hjulnavets centrummutter. Använd en kofot. Använd en hammare.



Utbyte: hjullager – MERCEDES-BENZ CLS Shooting Brake (X218). Tips från AUTODOCs experter:

- På en del bilar är hjulnavets centrummutter inte skyddad av en centrumkåpa.

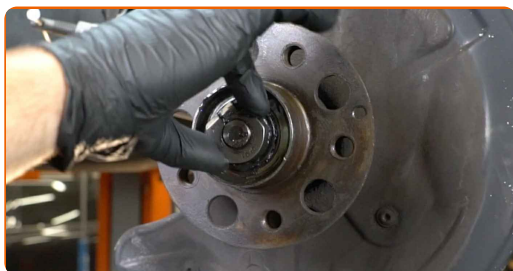
25

Lossa skruven till hjulnavets fästmutter. Använd HEX Nr. H5. Använd en spärrnyckel.



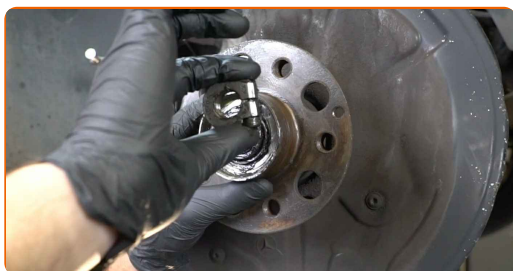
26

Skruva loss centrummuttern.



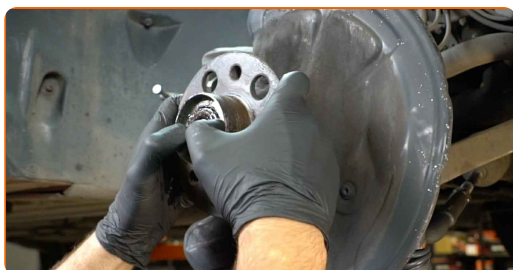
27

Ta bort fästmuttern.



28

Avlägsna navet och lagret ihop, då de är två delar som sitter ihop i en.



29

Rengör hjulnavets monteringsfäste. Använd allrengöringssprej.



30

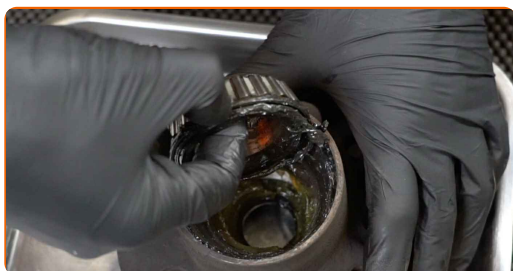
Ta bort hjulnavets lager.



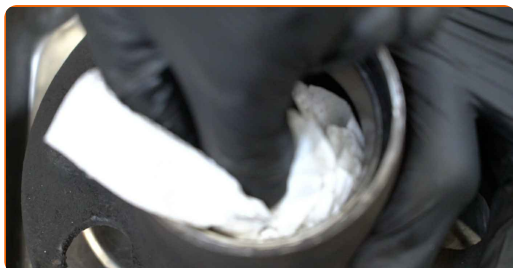
31 Ta bort den gamla o-ring. Använd en kofot.



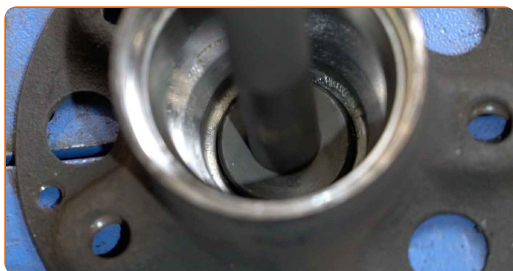
32 Ta bort hjulnavets lager.



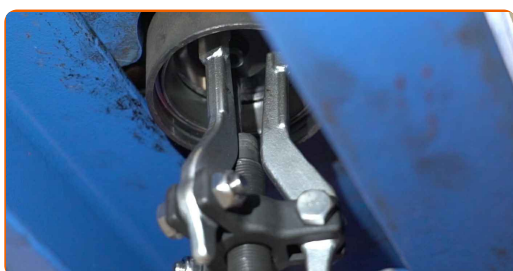
33 Gör rent navlagrets monteringsäte.



34 Dra ut lagrets inre spår ut ur hjulnavet. Använd en universalsats för demontering/montering av bussningar och lager.



35 Dra ut lagrets inre spår ut ur hjulnavet. Använd en 3-armad avdragare. Använd en universalsats för demontering/montering av bussningar och lager.



36

Rengör navet. Använd en stålborste. Använd allrengöringssprej.



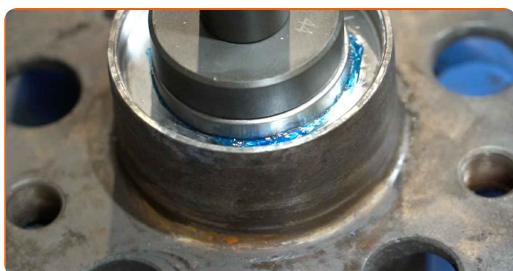
37

Behandla lagermonterings monteringsfäste. Använd en multi purpose smörjmedel.



38

Installera hjullagrets inre ring på navet. Använd en universalsats för demontering/montering av bussningar och lager.



39

Installera hjullagrets inre ring på navet. Använd en universalsats för demontering/montering av bussningar och lager.



40

Behandla lagermonteringens monteringsfäste. Använd en multi purpose smörjmedel.



41

Installera ett nytt hjulnavlager.



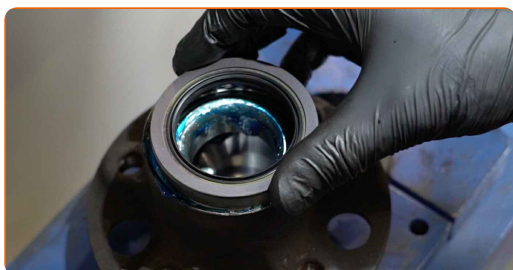
42

Behandla lagermonteringens monteringsfäste. Använd en multi purpose smörjmedel.



43

Montera den nya o-ring. Använd en universalsats för demontering/montering av bussningar och lager.



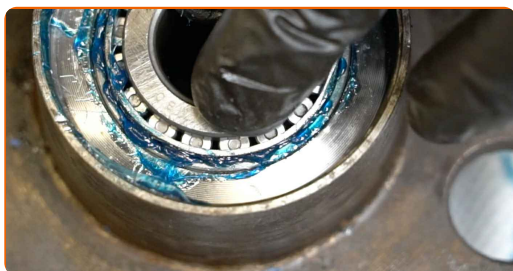
44

Behandla lagermonteringens monteringsfäste. Använd en multi purpose smörjmedel.



45

Installera ett nytt hjulnavlager.



46

Behandla lagermonteringens monteringsfäste. Använd en multi purpose smörjmedel.



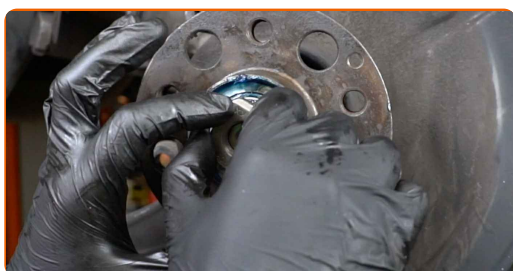
47

Installera det nya hjulnavet med ett lager.



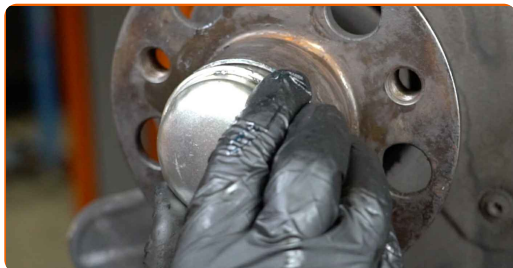
48

Montera fästmuttern.

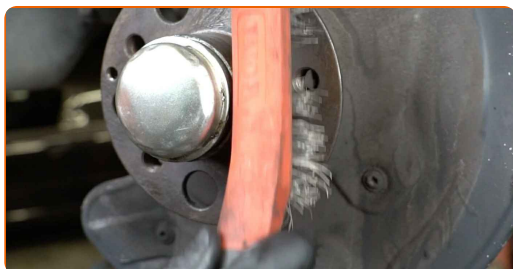


49 Skruva på centrummuttern.

50 Installera navmutterns kapsel.



51 Rengör navet. Använd en stålborste. Behandla kontaktytan. Använd kopparpasta.



52 Installera bromsskivan.



53 Dra åt bromsskivans fästelement. Använd Torx T30. Använd en momentnyckel. Dra åt den till 8 Nm vridmoment.



54

Rengör bromsokets anordning från smuts och damm. Använd en stålborste. Använd brake cleaner.

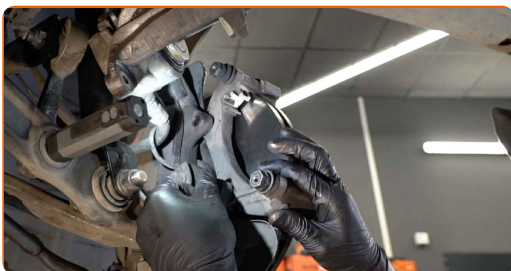


AUTODOC rekommenderar:

- Utbyte: hjullager – MERCEDES-BENZ CLS Shooting Brake (X218). Vänta några minuter efter applicering av sprayen.

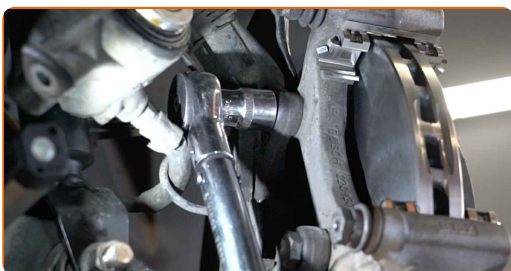
55

Installera bromsokets anordning.



56

Dra åt bromsokets anordning. Använd hylsnyckel Nr21. Använd en momentnyckel. Dra åt den till 115 Nm vridmoment.

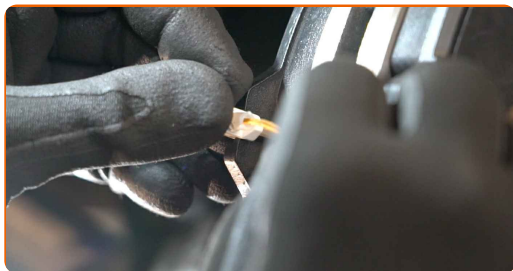


57

Installera bromsbeläggen.



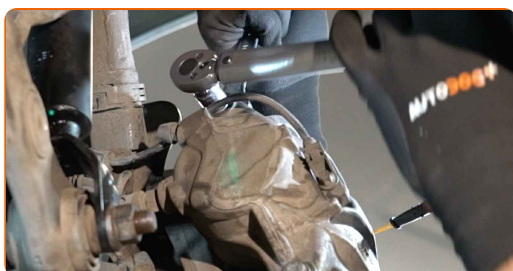
58 Koppla tillbaka bromsbeläggsslitagevarnaren.



59 Tryck in bromsokskolven. Använd bromskolvsverktyg.



60 Installera bromsoket och justera den. Använd kombinyckel Nr 17. Använd hylsnyckel Nr13. Använd en momentnyckel. Dra åt den till 35 Nm vridmoment.



61 Koppla tillbaka slitvarnarkontakten till bromsbelägget.



62 Avlägsna locket på hjulnavets centrummutter.



63

Installera hjulet.



AUTODOC rekommenderar:

- Viktigt! Håll i hjulet när du skruvar fast fästbultarna. MERCEDES-BENZ CLS Shooting Brake (X218)

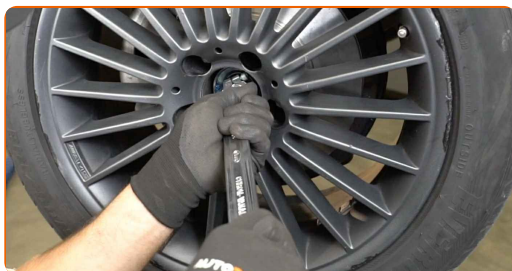
64

Skruva i hjulbultarna. Använd hjulmutterhylsor nr. 17



65

Justera hjullagret. Använd kombinyckel Nr 32.



Utbyte: hjullager – MERCEDES-BENZ CLS Shooting Brake (X218). AUTODOCs experter rekommenderar:

- Använd inte överdriven kraft när du drar åt hjulnavets mutter. Detta kan skada de koniska rullagren.

66 Lossa på hjulmonteringens bultar. Använd hjulmutterhylsor nr. 17

67 Skruva av hjulbultarna.

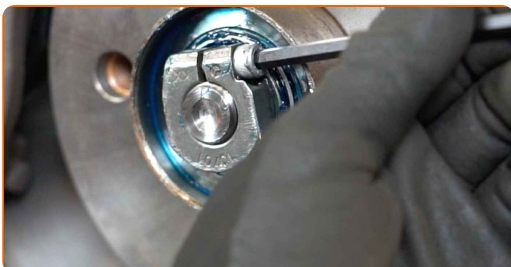


AUTODOC rekommenderar:

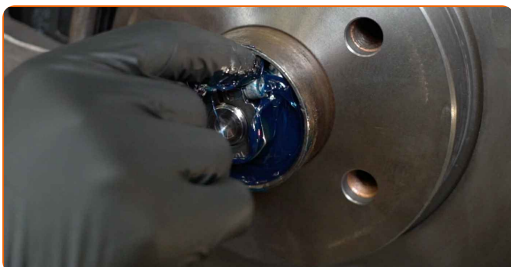
- Varning! Håll i hjulet medan du skruvar loss fästbultarna för att undvika skador.
MERCEDES-BENZ CLS Shooting Brake (X218)

68 Ta bort hjulet.

69 Skruva i skruven till hjulnavets fästmutter. Använd HEX Nr. H5. Använd en spärrnyckel.

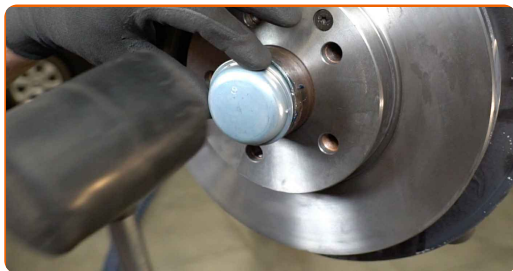


70 Behandla hjulnavlagret. Använd en multi purpose smörjmedel.



71

Installera navmutterns kapsel. Använd en gummihammare.



72

Behandla området där bromsskivan kommer i kontakt med hjulfälgen. Använd kopparpasta.



73

Rengör ytan på bromsskivorna. Använd brake cleaner.



AUTODOC rekommenderar:

- Utbyte: hjullager – MERCEDES-BENZ CLS Shooting Brake (X218). Vänta några minuter efter applicering av sprayen.

74

Installera hjulet.



AUTODOC rekommenderar:

- Varning! Håll i hjulet medan du skruvar fast fästbultarna på bilen för att undvika skador. MERCEDES-BENZ CLS Shooting Brake (X218)

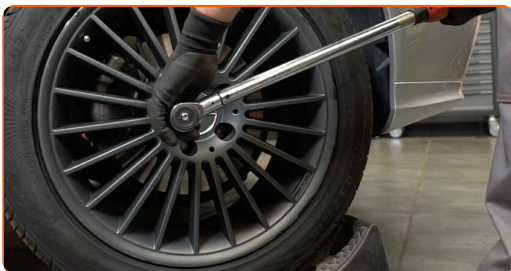
75

Skruva i hjulbultarna. Använd hjulmutterhylsor nr. 17



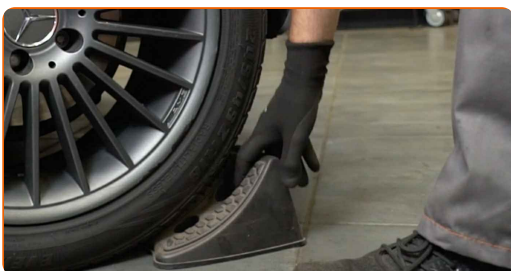
76

Sänk bilen och arbeta i omvänd ordning, dra åt hjulbultarna. Använd hjulmutterhylsor nr. 17 Använd en momentnyckel. Dra åt den till 130 Nm vridmoment.



77

Ta bort domkrafter och kilarna.



78

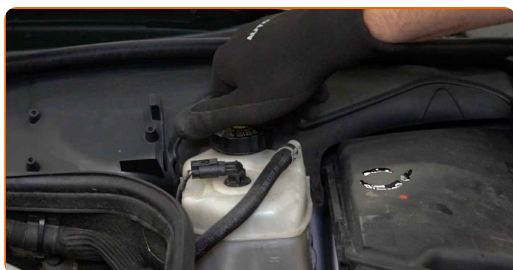
Ställ SBC-systemet i driftläge och koppla från serviceutrustningen.

Utbyte: hjullager – MERCEDES-BENZ CLS Shooting Brake (X218). Tips från AUTODOC:

- Kontrollera bromsvätskenivån i expansionstanken och fyll på vid behov.

79

Dra åt locket på bromsvätskebehållaren.



80

Stäng motorhuven.

BRA GJORT! 👍

VISA FLER HANDLEDNINGSGUIDER

AUTODOC – HÖGKVALITATIVA OCH BILLIGA BILDELAR PÅ NÄTET

AUTODOC MOBILAPP: ENORMA ERBJUDANDEN OCH BEKVÄM SHOPPING



+ AUTODOC

GET IT ON
Google Play

Download on the
App Store

Download

ETT URMÄRKT UTBUD AV RESERVDELAR FÖR DIN BIL

HJULLAGER: ETT BRETT UTBUD

FRISKRIVNINGSKLAUSUL:

Dokumentet innehåller bara allmänna rekommendationer som kan vara användbara när du ska laga eller byta ut delar. AUTODOC ansvarar ej för eventuella skador, förluster, skador på egendom, eller liknande i samband med reparationen eller utbytet på grund av felaktig användning eller feltolkning av den försedda informationen.

AUTODOC ansvarar ej för möjliga misstag eller osäkerheter i denna guide. Informationen har endast informativt syfte och kan ej ersätta expertrådgivning.

AUTODOC ansvarar ej för felaktig användning eller användning av farlig utrustning, farliga verktyg och farliga bildelar. AUTODOC rekommenderar starkt att du alltid är försiktig och observerar säkerhetsreglerna vid reparation eller utbyte. Kom ihåg: användning av lågkvalitativa bildelar garanterar dig aldrig en tillräcklig säkerhetsnivå ute på vägarna.

© Copyright 2022 – Allt innehåll på denna hemsida, speciellt texter, bilder och grafer, är skyddade av copyright. Alla rättigheter, inklusive kopiering, offentliggörande till tredje part, ändringar och översättningar, ägs av AUTODOC GmbH.