



Byta kabinens  
återluftfilter på  
**MERCEDES-BENZ E-  
klass Flak / Chassi  
(VF210)** – utbytesguide

## EN LIKNANDE VIDEOGUIDE



Denna video visar utbytesproceduren för en liknande bildel på ett annat fordon

### **Viktigt!**

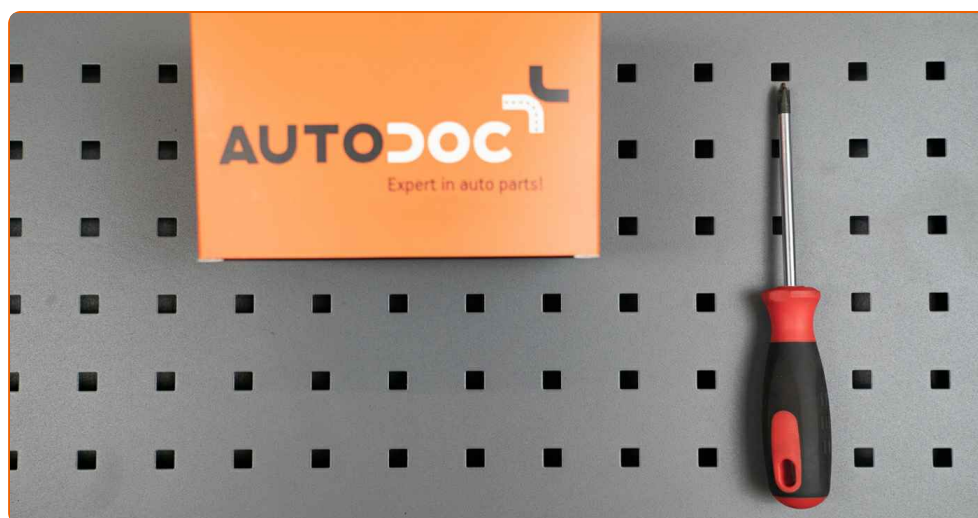
Den här utbytesproceduren kan göras på följande fordon:

MERCEDES-BENZ E-klass Flak / Chassi (VF210) E 280 (210.663)

Ordningen kan variera något beroende på bilens utformning.

Denna guide skapades med utgångspunkt i utbytesproceduren för en liknande bildel på: MERCEDES-BENZ E-klass Sedan (W210) E 430 (210.070)

UTBYTE: KABINENS ÅTERLUFTFILTER – MERCEDES-  
BENZ E-KLASS FLAK / CHASSI (VF210). VERKTYG DU  
KOMMER BEHÖVA:



- Stjärnskruvmeisel

**Köp verktyg**

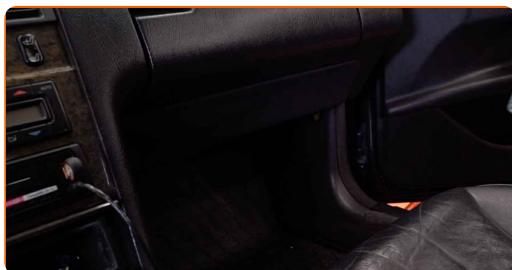
Utbyte: kabinens återluftfilter – MERCEDES-BENZ E-klass Flak / Chassi (VF210). AUTODOCs experter rekommenderar:

- Följ alltid rekommendationerna och kraven som bildelstillverkaren ifråga har försett dig med när du köpte bildelen.
- Om luftflödet in till kupén har försämrats avsevärt så ska du byta ut filtret innan det schemalagda utbytet.
- Byt ut kabinens återcirkulerande luftfilter som ett set.
- Allt arbete bör göras med motorn avstängd.

## UTBYTE: KABINENS ÅTERLUFTFILTER – MERCEDES-BENZ E-KLASS FLAK / CHASSI (VF210). TA FÖLJANDE STEG:

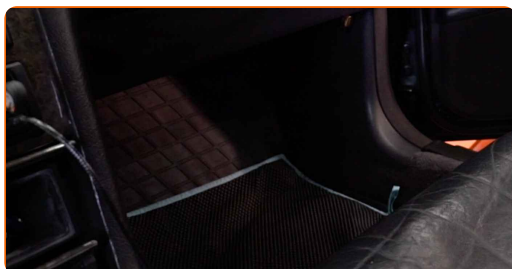
1

Flytta bak passagerarsätet helt.



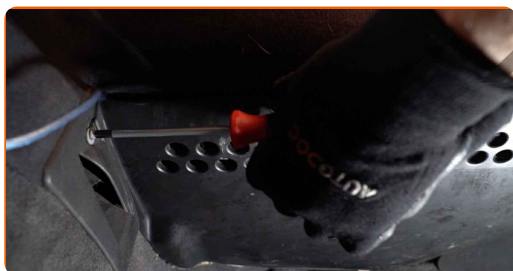
2

Lägg en trasa under kabinfiltret för att skydda de invändiga delarna mot smuts.



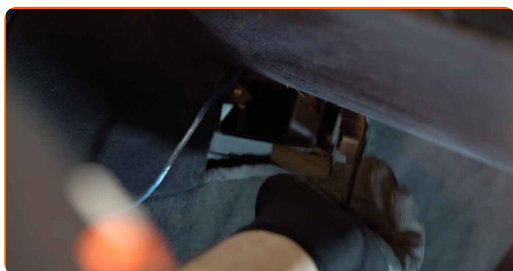
3

Skruva loss fästena från sidopanelen på passagerarsidan. Använd en Phillips skruvmejsel.



4

Lirka upp och ta försiktigt loss fästena och ta bort dörrpanelen på passagerarsidan.



5

Ta bort fästningarna för luftfiltret.



6

Ta bort luftfiltret ifrån klimatanläggningen.

7

Montera in luftfiltret i dess monteringsäte.

8

Lås fästningarna för luftfiltret.



9

Montera den invändiga panelen. Sätt fast panelen med hjälp av stift och sätt fast fästena.



10

Skruva fast fästena på sidopanelen. Använd en Phillips skruvmejsel.

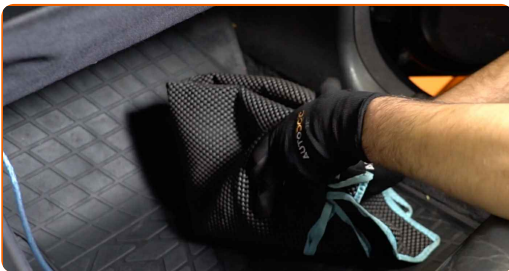


### AUTODOC rekommenderar:

- Varning! För att undvika att skada bilens fästen under installationen: använd inte överdriven kraft. MERCEDES-BENZ E-klass Flak / Chassi (VF210)

11

Ta bort trasan.



**12** För tillbaka passagerarsätet till dess ursprungsposition.



**13** Sätt på tändningen.

**14** Sätt på luftkonditioneringen. Detta är nödvändigt för att säkerställa att komponenten fungerar korrekt.

**15** Stäng av tändningen.

**BRA GJORT!** 

**VISA FLER HANDLEDNINGSGUIDER**

## AUTODOC – HÖGKVALITATIVA OCH BILLIGA BILDELAR PÅ NÄTET

**AUTODOC MOBILAPP: ENORMA ERBJUDANDEN OCH BEKVÄM SHOPPING**



**AUTODOC+**

GET IT ON  
 **Google Play**

Download on the  
 **App Store**

**Download**

**ETT URMÄRKTT UTBUD AV RESERVDELAR FÖR DIN BIL**

**KUPÉFILTER: ETT BRETT UTBUD**

### **FRISKRIVNINGSKLAUSUL:**

Dokumentet innehåller bara allmänna rekommendationer som kan vara användbara när du ska laga eller byta ut delar. AUTODOC ansvarar ej för eventuella skador, förluster, skador på egendom, eller liknande i samband med reparationen eller utbytet på grund av felaktig användning eller feltolkning av den försedda informationen.

AUTODOC ansvarar ej för möjliga misstag eller osäkerheter i denna guide. Informationen har endast informativt syfte och kan ej ersätta expertrådgivning.

AUTODOC ansvarar ej för felaktig användning eller användning av farlig utrustning, farliga verktyg och farliga bildelar. AUTODOC rekommenderar starkt att du alltid är försiktig och observerar säkerhetsreglerna vid reparation eller utbyte. Kom ihåg: användning av lågkvalitativa bildelar garanterar dig aldrig en tillräcklig säkerhetsnivå ute på vägarna.

© Copyright 2021 – Allt innehåll på denna hemsida, speciellt texter, bilder och grafer, är skyddade av copyright. Alla rättigheter, inklusive kopiering, offentliggörande till tredje part, ändringar och översättningar, ägs av AUTODOC GmbH.