



Byta temperaturgivare  
och termostat på  
**MERCEDES-BENZ E-**  
**klass Flak / Chassi**  
**(VF210)** – utbytesguide

## EN LIKNANDE VIDEOGUIDE



Denna video visar utbytesproceduren för en liknande bildel på ett annat fordon

### Viktigt!

Den här utbytes proceduren kan göras på följande fordon:

MERCEDES-BENZ E-klass Flak / Chassi (VF210) E 250 d (210.610), MERCEDES-BENZ E-klass Flak / Chassi (VF210) E 290 TD (210.617)

Ordningen kan variera något beroende på bilens utformning.

Denna guide skapades med utgångspunkt i utbytesproceduren för en liknande bildel på: MERCEDES-BENZ E-klass Sedan (W124) E 250 D (124.126, 124.129)

**UTBYTE: TEMPERATURGIVARE OCH TERMOSTAT –  
MERCEDES-BENZ E-KLASS FLAK / CHASSI (VF210).  
VERKTYG DU KOMMER BEHÖVA:**



- Stålbörste
- Universal rengöringsspray
- Dielektrikfett
- Momentnyckel
- Skiftnyckel Nr10
- Skiftnyckel Nr19
- Hylsa nr.7
- Hylsa nr.10
- Hylsa nr.22
- Spärnyckel
- Platt skruvmejsel
- Tratt
- Vätske behållare
- Skärmskydd

**Köp verktyg**

Utbyte: temperaturgivare och termostat – MERCEDES-BENZ E-klass Flak / Chassi (VF210). AUTODOCs experter rekommenderar:

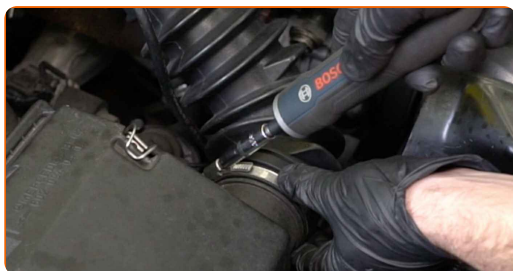
- Kontrollera skicket på kylarvätskan varje gång du byter termostaten. Byt ut kylarvätskan om det behövs.
- Allt arbete bör göras med motorn avstängd.
- Allt arbete bör göras med motorn avstängd.

## UTBYTE: TEMPERATURGIVARE OCH TERMOSTAT – MERCEDES-BENZ E-KLASS FLAK / CHASSI (VF210). TA FÖLJANDE STEG:

**1** Öppna motorhuven.

**2** Använd ett fender skydd skydd för att förhindra att skada lacken och plast delar på bilen.

**3** Lossa på luftfiltrets slangklämmor. Använd hylsnyckel Nr7. Använd en spärrnyckel.



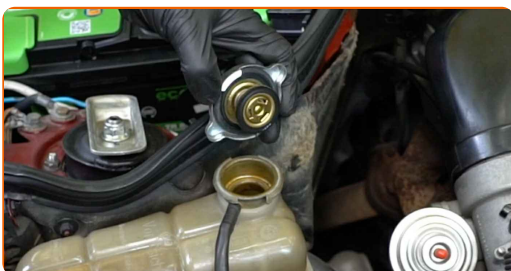
**4** Ta bort luftintagsslangen.



**5** Täck spjällhuset med en mikrofiberduk för att skydda den från att smuts och damm kommer in i systemet.

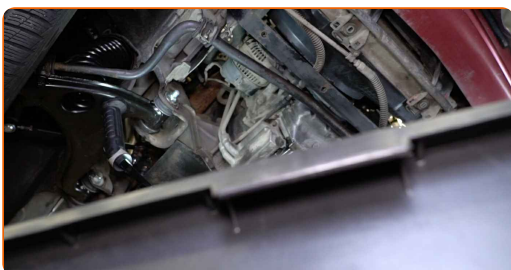


**6** Skruva loss kylvätskebehållarens lock.

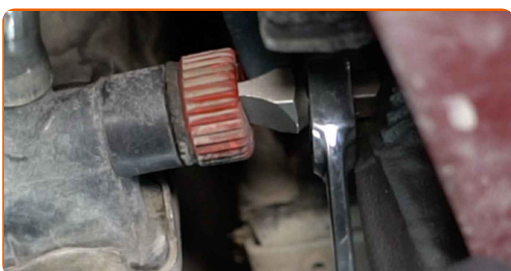


**7** Lyft bilen med en domkraft eller placera den över en smörjgrop.

**8** Förbered en vätskebehållare.



**9** Öppna kylvätskans tappkran. Använd en plattmejsel.



10

Dränera kylmedlet från motorn.



Utbyte: temperaturgivare och termostat – MERCEDES-BENZ E-klass Flak / Chassi (VF210). Tips:

- Allt arbete bör göras med motorn avstängd.
- Vänta tills kylarvätskan fullständigt har runnit ut ur dräneringshålet.

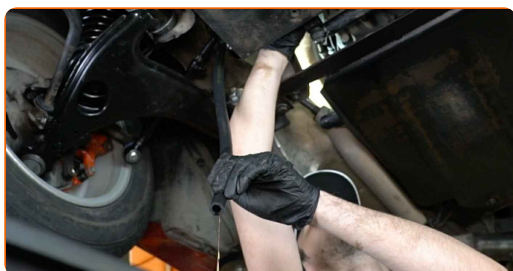
11

Skruva loss kylarvätskans dräneringsplugg på motorblocket. Använd kombinyckel Nr 19.



12

Dränera kylmedlet från motorn.



## AUTODOC rekommenderar:

- Allt arbete bör göras med motorn avstängd.
- Vänta tills kylvätskan fullständigt har runnit ut ur dräneringshålet.

13

Skruva i kylvätskans dräneringsplugg på motorblocket. Använd kombinyckel Nr 19.



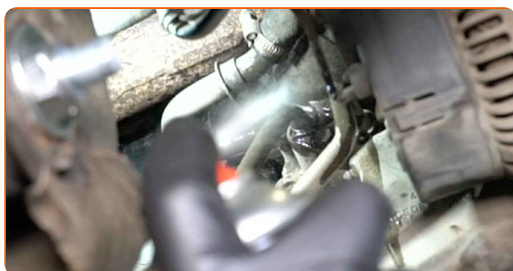
14

Stäng kylvätskans tappkran. Använd en plattmejsel.



15

Rengör fästena till termostatens hölje. Använd en stålborste. Använd allrengöringssprej.

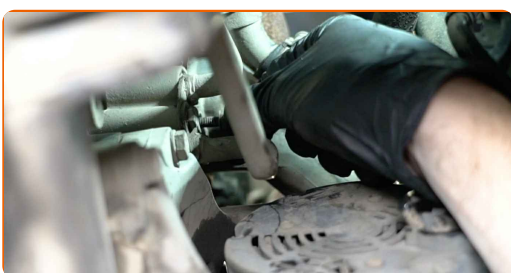




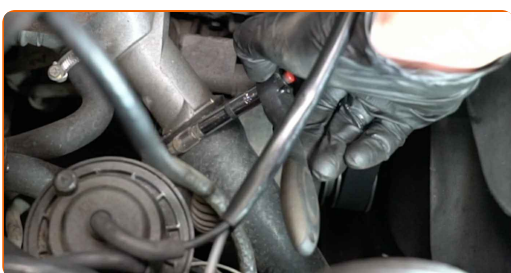
- 16** Skruva loss fästena till termostatens hölje. Använd kombinyckel Nr 10. Använd hylsnyckel Nr10. Använd en spärrnyckel.



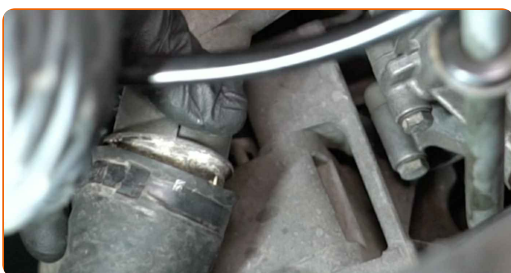
- 17** Ta bort fästbultarna.



- 18** Lossa kylvätskeslangens klämma. Använd hylsnyckel Nr7. Använd en spärrnyckel.



- 19** Ta loss kylvätskeslangen.



Utbyte: temperaturgivare och termostat – MERCEDES-BENZ E-klass Flak / Chassi (VF210). AUTODOC rekommenderar:

- Var försiktig! Kylarvätskan kan läcka ut.



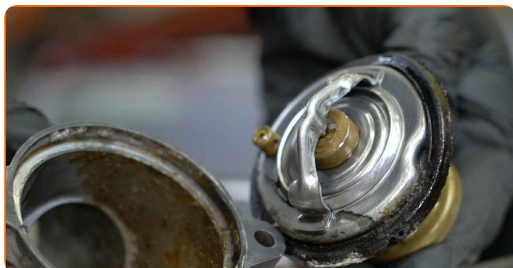
**20** Ta bort termostaten tillsammans med luftfilterhuset.



**21** Rengör monteringsfästet till termostatens hölje. Använd en stålborste. Använd allrengöringsprej.



**22** Ta bort termostaten.



**23** Rengör termostatens monteringsplats. Använd en stålborste. Använd allrengöringsprej.

**24** Installera en ny termostat.



**25** Återmontera termostaten tillsammans med luftfilterhuset.



**26** Montera fästningsbolten.



**27** Dra åt fästena till termostatens hölje. Använd hylsnyckel Nr10. Använd en momentnyckel. Dra åt den till 12 Nm vridmoment.



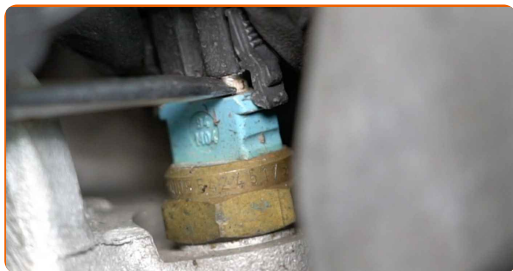
**28** Fäst kylvätskeslangen.



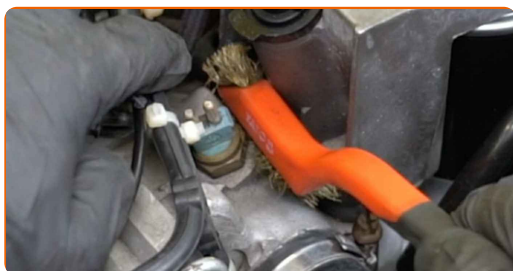
**29** Säkra kylvätskeslangens klämma. Använd hylsnyckel Nr7. Använd en spärrnyckel.



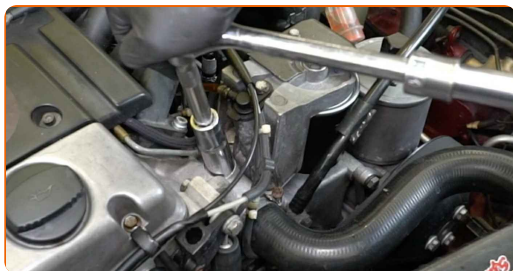
**30** Koppla ur kontakten till kylvätskans temperatursensor. Använd en plattmejsel.



**31** Rengör kylarvätskans temperatursensor. Använd en stålborste. Använd allrengöringsprej.



**32** Skruva loss temperaturgivaren för kylvätska. Använd hylsnyckel Nr22. Använd en spärrnyckel.



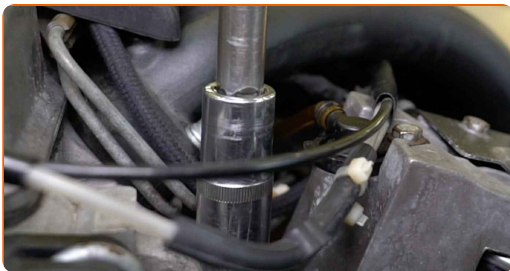
**33** Montera en ny temperatursensor för kylarvätskan.



Utbyte: temperaturgivare och termostat – MERCEDES-BENZ E-klass Flak / Chassi (VF210). Tips från AUTODOCs experter:

- Se till att använda en ny o-ring när du monterar sensorn.

**34** Skruva i och dra åt temperaturgivaren för kylvätska. Använd hylsnyckel Nr22. Använd en momentnyckel. Dra åt den till 25 Nm vridmoment.



**35** Behandla kontakten till temperaturgivaren för kylvätska. Använd dielektrikfett.



**36** Koppla i kontakten till kylvätskans temperatursensor.



**37** Ta bort mikrofiberduken från spjällhuset.



**38** Montera luftintagsslangen och fäst den.



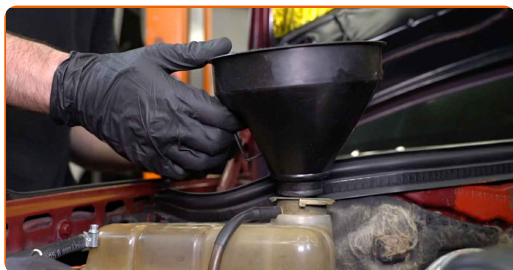
**39** Dra åt slangklämmorna till luftfilterslangen. Använd hylsnyckel Nr7. Använd en spärnyckel.



**40** Ta bort kylvätskebehållarens lock.



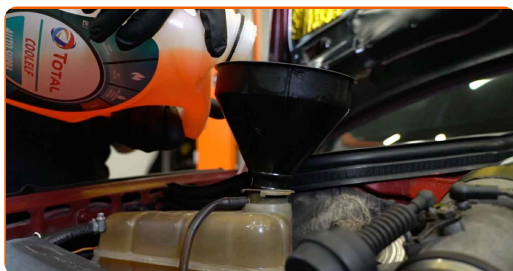
**41** Sätt i tratten.





42

Häll kylvätska i kylvätskebehållaren.



### AUTODOC rekommenderar:

- Använd endast kylvätska som rekommenderas av tillverkaren.
- Kylvätskenivån ska ligga vid markeringen "MAX".
- Vänta tills luften går ur systemet.

43

Kör motorn i några minuter.

### Utbyte: temperaturgivare och termostat – MERCEDES-BENZ E-klass Flak / Chassi (VF210). Proffsen rekommenderar:

- Detta bör göras för att ta bort överbliven luft från kylsystemet och för att kontrollera att komponenterna fungerar som de ska.

44

Stäng av motorn.

45

Installera kylvätskebehållarens lock.



46

Skruva på kylvätskebehållarens lock.



47

Ta bort skärmskyddet.

48

Stäng motorhuven.

**BRA GJORT!** **VISA FLER HANDLEDNINGSGUIDER**



# AUTODOC – HÖGKVALITATIVA OCH BILLIGA BILDELAR PÅ NÄTET

**AUTODOC MOBILAPP: ENORMA ERBJUDANDEN OCH BEKVÄM SHOPPING**



**+ AUTODOC**

GET IT ON  **Google Play**

 **Download on the App Store**

**Download**

**ETT URMÄRKT UTBUD AV RESERVDELAR FÖR DIN BIL**

**TERMOSTAT: ETT BRETT UTBUD**

## **FRISKRIVNINGSKLAUSUL:**

Dokumentet innehåller bara allmänna rekommendationer som kan vara användbara när du ska laga eller byta ut delar. AUTODOC ansvarar ej för eventuella skador, förluster, skador på egendom, eller liknande i samband med reparationen eller utbytet på grund av felaktig användning eller feltolkning av den försedda informationen.

AUTODOC ansvarar ej för möjliga misstag eller osäkerheter i denna guide. Informationen har endast informativt syfte och kan ej ersätta expertrådgivning.

AUTODOC ansvarar ej för felaktig användning eller användning av farlig utrustning, farliga verktyg och farliga bildelar. AUTODOC rekommenderar starkt att du alltid är försiktig och observerar säkerhetsreglerna vid reparation eller utbyte. Kom ihåg: användning av lågkvalitativa bildelar garanterar dig aldrig en tillräcklig säkerhetsnivå ute på vägarna.

© Copyright 2023 – Allt innehåll på denna hemsida, speciellt texter, bilder och grafer, är skyddade av copyright. Alla rättigheter, inklusive kopiering, offentliggörande till tredje part, ändringar och översättningar, ägs av AUTODOC SE.