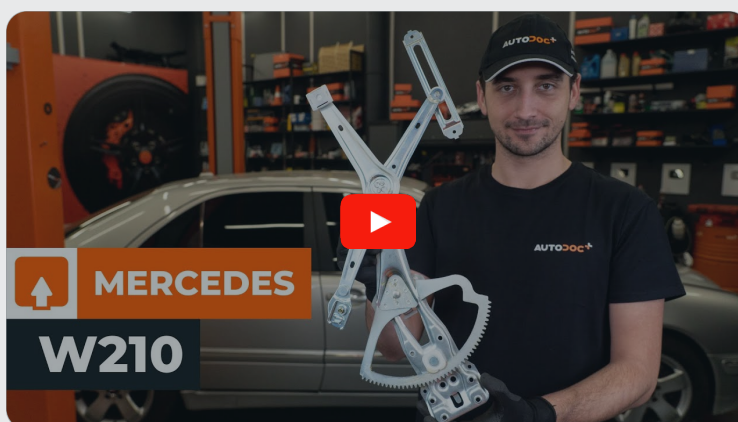




Byta fönsterhiss fram på
MERCEDES-BENZ E-
klass Flak / Chassi
(VF210) – utbytesguide

EN LIKNANDE VIDEOGUIDE



Denna video visar utbytesproceduren för en liknande bildel på ett annat fordon

Viktigt!

Den här utbytes proceduren kan göras på följande fordon:

MERCEDES-BENZ E-klass Flak / Chassi (VF210) E 220 CDi (210.606), MERCEDES-BENZ E-klass Flak / Chassi (VF210) E 250 d (210.610), MERCEDES-BENZ E-klass Flak / Chassi (VF210) E 270 CDI (210.616), MERCEDES-BENZ E-klass Flak / Chassi (VF210) E 290 TD (210.617), MERCEDES-BENZ E-klass Flak / Chassi (VF210) E 280 (210.663)

Ordningen kan variera något beroende på bilens utformning.

Denna guide skapades med utgångspunkt i utbytesproceduren för en liknande bildel på: MERCEDES-BENZ E-klass Sedan (W210) E 270 CDI (210.016)

**UTBYTE: FÖNSTERHISS – MERCEDES-BENZ E-KLASS
FLAK / CHASSI (VF210). VERKTYG DU BEHÖVER:**



- WD-40 aerosol
- Litiumfett för olika användningsområden
- Momentnyckel
- Hylsa nr.10
- Torxbit T30
- Spärnyckel
- Stjärnskruvmejsel
- Panel verktyg plast
- Borrmaskin
- 7 mm borr
- Nittång
- 4,8 mm nit
- Målartejp

Köp verktyg

Utbyte: fönsterhiss – MERCEDES-BENZ E-klass Flak / Chassi (VF210).
Proffsen rekommenderar:

- Allt arbete bör göras med motorn avstängd.

UTBYTE: FÖNSTERHISS – MERCEDES-BENZ E-KLASS FLAK / CHASSI (VF210). REKOMMENDERAD STEGFÖLJD:

1 Öppna bildörren.

2 Sätt på tändningen.

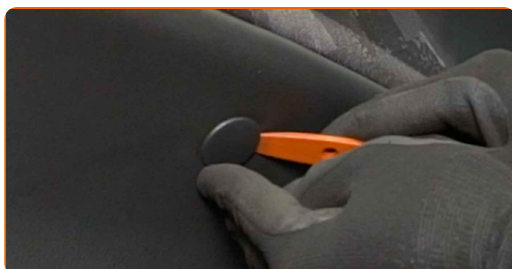
3 Sänk fönsterrutan.

AUTODOC rekommenderar:

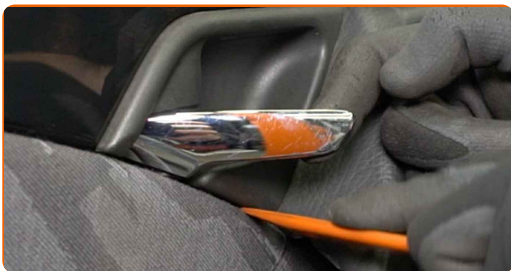
- Fortsätt sänka fönsterrutan tills dess fästen blir synliga.

4 Stäng av tändningen.

5 Ta bort locket till dörrpanelens fäste. Använd ett verktyg för insidans dekor.



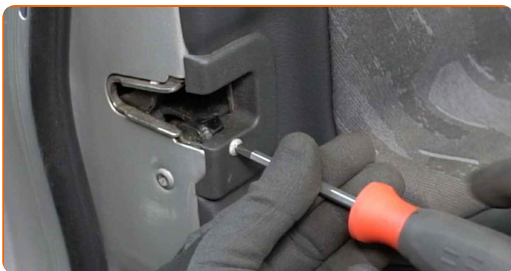
6 Tag loss dörrhandtagets dekorpanel. Använd ett verktyg för insidans dekor.



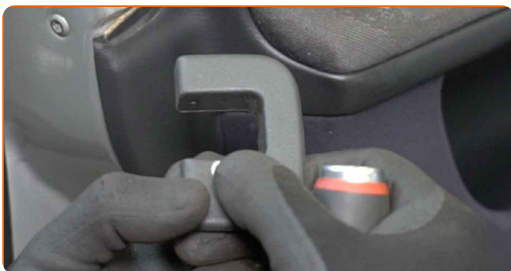
7 Lossa SRS-airbag-panelen. Använd ett verktyg för insidans dekor.



8 Skruva loss fästet till dörrlåsets skydd. Använd en Phillips skruvmejsel.

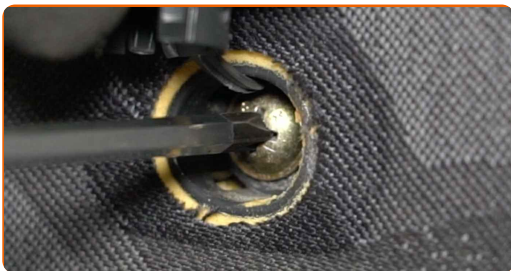


9 Ta bort dörrlåsets skydd.



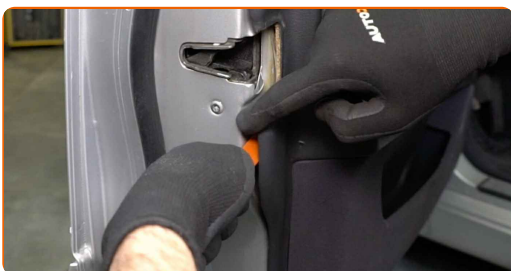
10

Skruva loss dörrpanelens fästen. Använd en Phillips skruvmejsel.



11

Koppla loss dörrpanelen. Använd ett verktyg för insidans dekor.



Utbyte: fönsterhiss – MERCEDES-BENZ E-klass Flak / Chassi (VF210).
AUTODOC rekommenderar:

- Lägg inte på extra kraft när du tar bort delen, då kan den skadas.

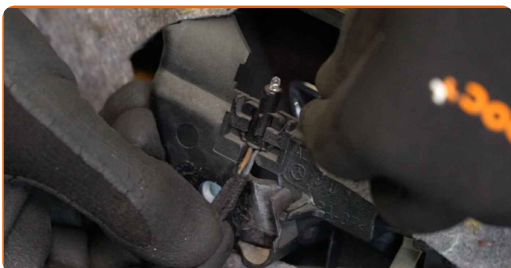
12

Koppla loss dörrlåsets ställdonskabel.

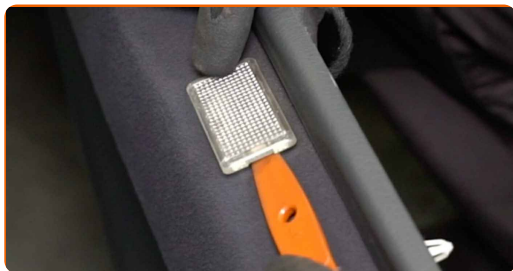


13

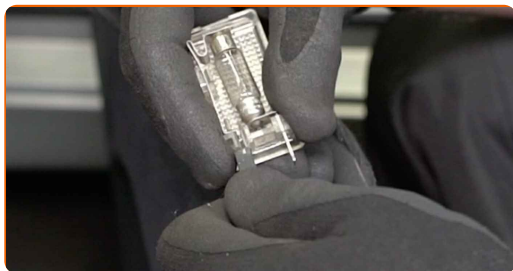
Ta loss dörrhandtagets belysningsmodul.



14 Ta bort lampan. Använd ett verktyg för insidans dekor.



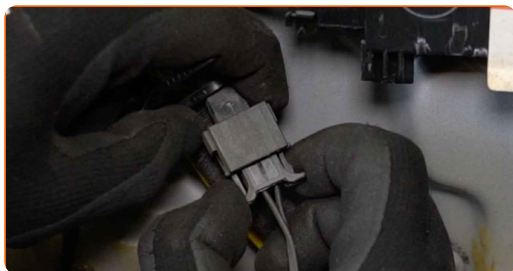
15 Lossa glödlampans kontakt.



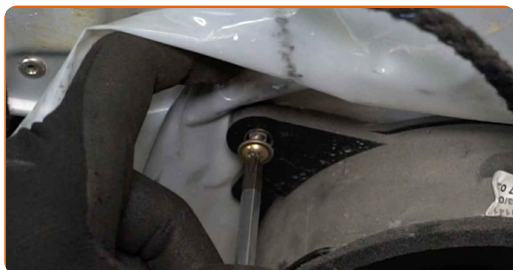
16 Ta loss dörrpanelens ljudisolering.



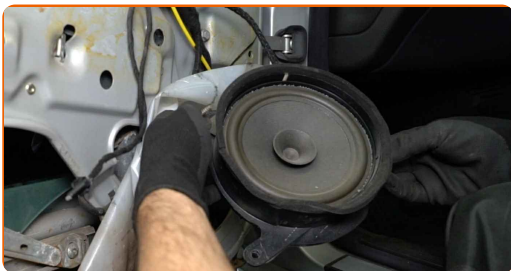
17 Koppla loss högtalarkontakten.



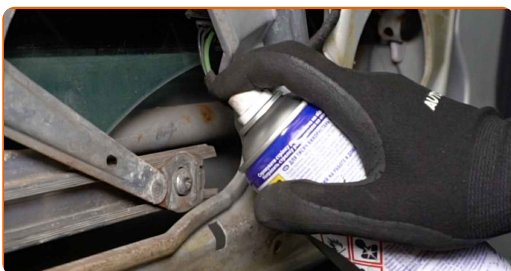
18 Skruva loss högtalarens fästen. Använd en Phillips skruvmejsel.



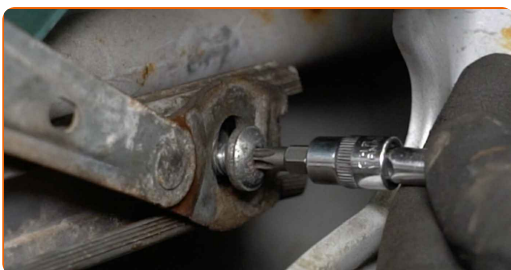
19 Ta bort högtalaren.



20 Smörj fönstrets fäste. Använd WD-40 aerosol.



21 Skruva loss glasets fäste. Använd en Phillips skruvmejsel.



22 Sätt på tändningen.

23 Lyft upp glaset lite och lossa det från fönsterhissen.



AUTODOC rekommenderar:

- När du tar bort glaset, håll det stadigt för att undvika skador.

24 Stäng av tändningen.

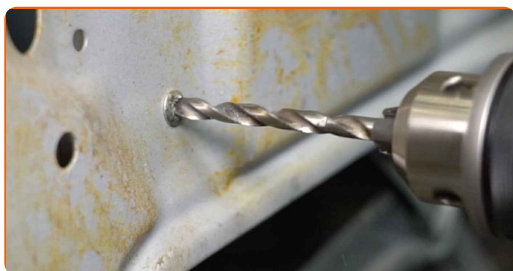
25 Hissa upp fönsterrutan hela vägen och fäst den på dörrkarmen med målartejp.



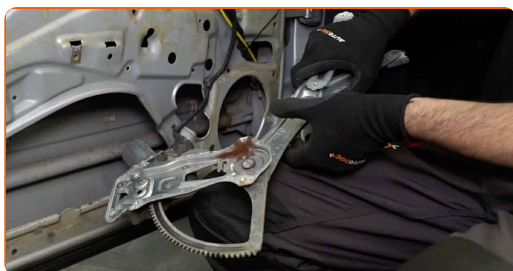
Utbyte: fönsterhiss – MERCEDES-BENZ E-klass Flak / Chassi (VF210). Tips:

- Håll i rutan när du hissar upp den för att undvika skador.

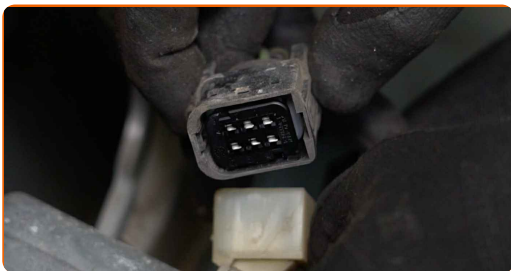
26 Borra ut nitarna ur fönsterregulatorns länkage. Använd en bormaskin. Använd ett 7 mm borr.



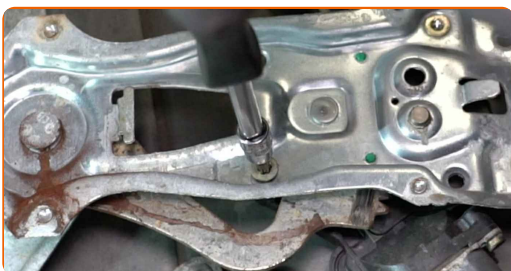
27 Ta bort fönsterregulatorns mekanism.



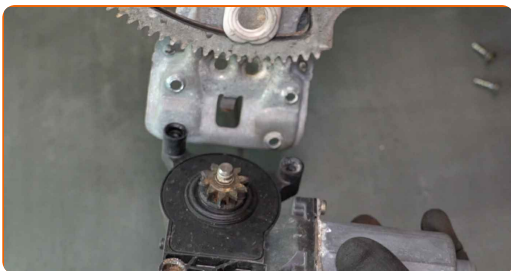
28 Lossa kontakten från fönsterhissens elmotor.



29 Skruva loss fästena till fönsterhissens elmotor. Använd Torx T30. Använd en spärrnyckel.



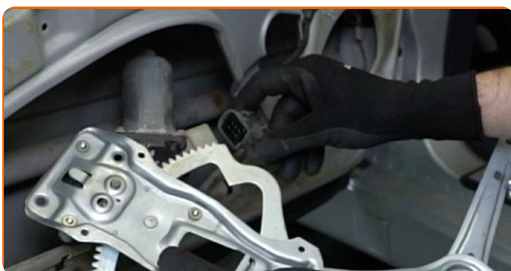
30 Ta bort fönsterhissens elmotor.



31 Montera och skruva i fästena till motorn på den nya fönsterhismekanismen. Använd Torx T30. Använd en spärrnyckel.



32 Anslut kontakten till den elektriska fönsterhissens motor.



33 Installera den nya fönsterregulatorns mekanism.

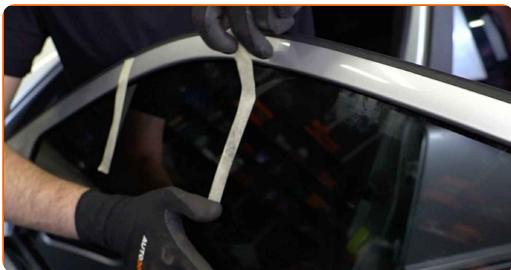


34 Smörj fönsterhissens mekanism. Använd ett universellt litiumfett.

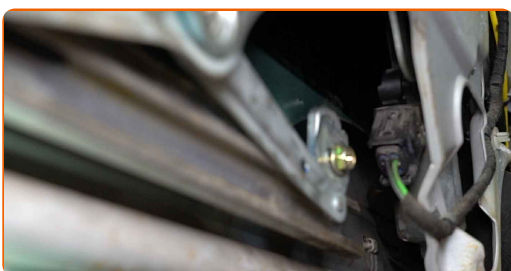
35 Sätt fast fönsterhissens mekanisms nitar. Använd en nittång. Använd 4,8 mm nitar.



36 Ta bort målartejpen.



37 Sänk fönsterrutan och installera den i dess monteringsfäste i fönsterhissens mekanism.

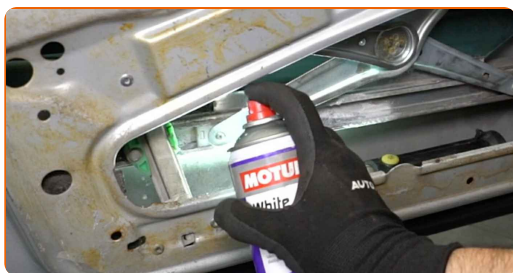


Utbyte: fönsterhiss – MERCEDES-BENZ E-klass Flak / Chassi (VF210).
AUTODOC:s experter rekommenderar:

- Håll i rutan när du sänker den för att undvika skador.

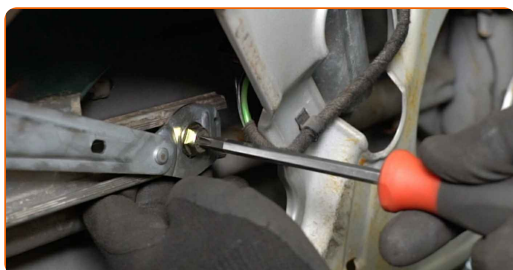
38

Smörj fönsterhissens mekanism. Använd ett universellt litiumfett.



39

Skruva i glasets fäste. Använd en Phillips skruvmejsel.



AUTODOC rekommenderar:

- Håll i rutan när du skruvar i fästena för att undvika skador.

40

Sätt på tändningen.

41

Kontrollera att fönsterhissens mekanism fungerar korrekt.

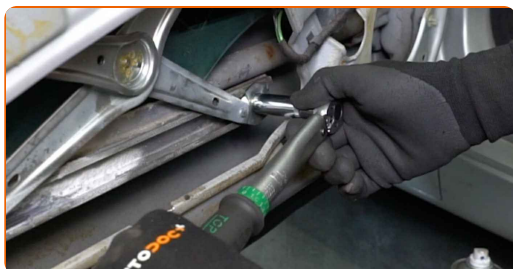


42

Stäng av tändningen.

43

Dra åt glasets fäste. Använd hylsnyckel Nr10. Använd en momentnyckel. Dra åt den till 8 Nm vridmoment.



44

Fäst dörrpanelens ljudisolering.

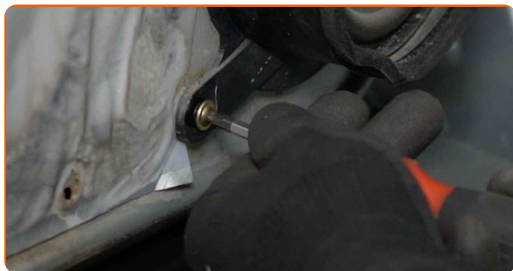


45

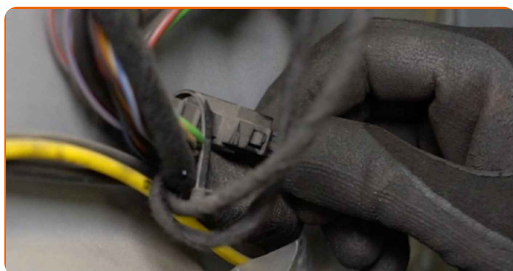
Montera högtalaren.



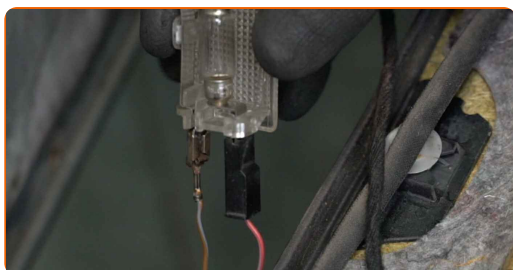
46 Skruva i högtalarens fästen. Använd en Phillips skruvmejsel.



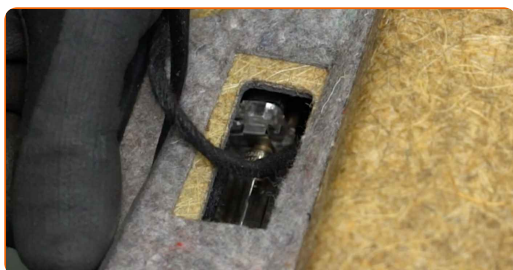
47 Anslut högtalarkontakten.



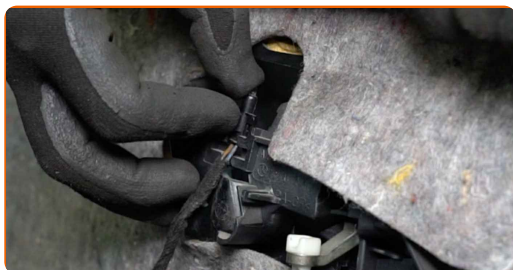
48 Fästa glödlampshållaren.



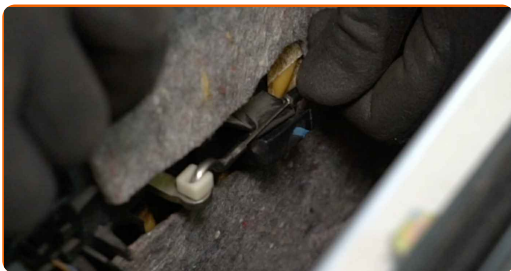
49 Sätt tillbaka lampan.



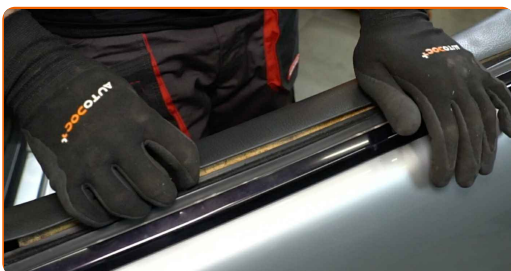
50 Sätt tillbaka dörrhandtagets belysningsmodul.



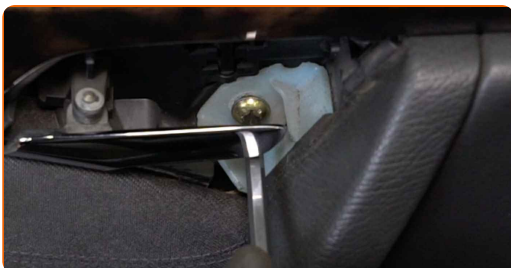
51 Fäst dörrlåsets ställdonskabel.



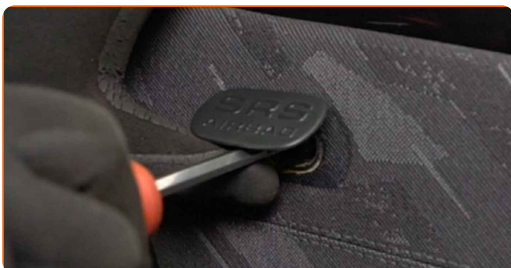
52 Sätt tillbaka dörrpanelen.



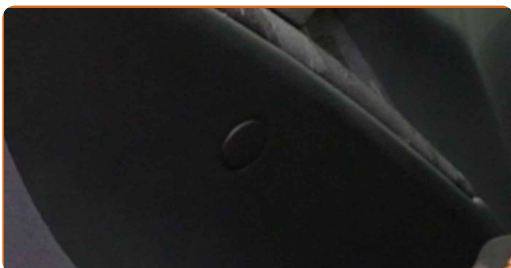
53 Skruva i dörrpanelens fästen. Använd en Phillips skruvmejsel.



54 Sätt tillbaka SRS-panelen.

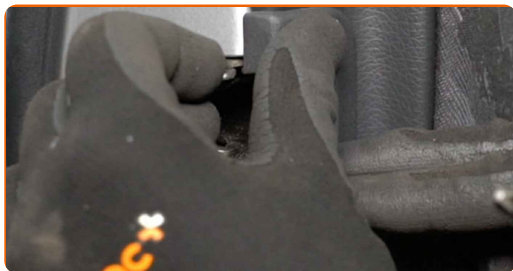


55 Sätt tillbaka locket över dörrpanelens fäste.



56

Sätt tillbaka dörrlåsets skydd.



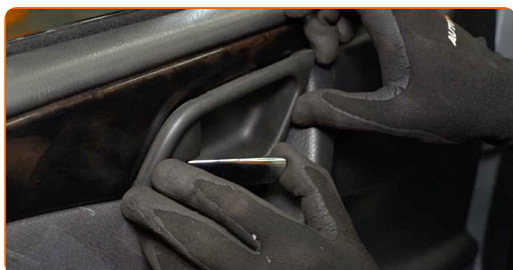
57

Skruva fast dörrlåsets skydd. Använd en Phillips skruvmejsel.



58

Fäst dörrhandtagets dekorpanel.



59

Stäng bildörren.

BRA GJORT! 

VISA FLER HANDLEDNINGSGUIDER

AUTODOC – HÖGKVALITATIVA OCH BILLIGA BILDELAR PÅ NÄTET

AUTODOC MOBILAPP: ENORMA ERBJUDANDEN OCH BEKVÄM SHOPPING



+ AUTODOC

GET IT ON  **Google Play**

 **Download on the App Store**

Download

ETT URMÄRKT UTBUD AV RESERVDELAR FÖR DIN BIL

FÖNSTERHISS: ETT BRETT UTBUD

FRISKRIVNINGSKLAUSUL:

Dokumentet innehåller bara allmänna rekommendationer som kan vara användbara när du ska laga eller byta ut delar. AUTODOC ansvarar ej för eventuella skador, förluster, skador på egendom, eller liknande i samband med reparationen eller utbytet på grund av felaktig användning eller feltolkning av den försedda informationen.

AUTODOC ansvarar ej för möjliga misstag eller osäkerheter i denna guide. Informationen har endast informativt syfte och kan ej ersätta expertrådgivning.

AUTODOC ansvarar ej för felaktig användning eller användning av farlig utrustning, farliga verktyg och farliga bildelar. AUTODOC rekommenderar starkt att du alltid är försiktig och observerar säkerhetsreglerna vid reparation eller utbyte. Kom ihåg: användning av lågkvalitativa bildelar garanterar dig aldrig en tillräcklig säkerhetsnivå ute på vägarna.

© Copyright 2022 – Allt innehåll på denna hemsida, speciellt texter, bilder och grafer, är skyddade av copyright. Alla rättigheter, inklusive kopiering, offentliggörande till tredje part, ändringar och översättningar, ägs av AUTODOC GmbH.