



Byta tändspole på
MERCEDES-BENZ E-
klass Sedan (W210) –
utbytesguide

EN LIKNANDE VIDEOGUIDE



Denna video visar utbytesproceduren för en liknande bildel på ett annat fordon

Viktigt!

Den här utbytes proceduren kan göras på följande fordon:

MERCEDES-BENZ E-klass Sedan (W210) E 200 Kompressor (210.048)

Ordningen kan variera något beroende på bilens utformning.

Denna guide skapades med utgångspunkt i utbytesproceduren för en liknande bildel på: MERCEDES-BENZ C-klass Sedan (W203) C 200 Kompressor (203.045)

UTBYTE: TÄNDSPOLE – MERCEDES-BENZ E-KLASS
SEDAN (W210). VERKTYG DU BEHÖVER:



- Insex bit Nr. HW5.
- Hylsa nr.E8
- Momentnyckel
- Platt skruvmejsel
- Högtemperatur tändstift fett
- Skärmskydd

Köp verktyg

Utbyte: tändspole – MERCEDES-BENZ E-klass Sedan (W210). AUTODOCs experter rekommenderar:

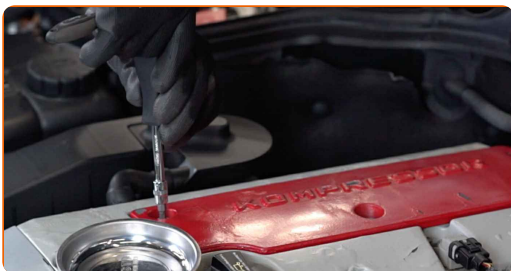
- Ersättningsförfarandet är samma för tändspolar av alla cylindrar.
- Notera: allt arbete med bilen – MERCEDES-BENZ E-klass Sedan (W210) – bör göras medan motorn är avstängd.

GENOMFÖR UTBYTET I FÖLJANDE ORDNING:

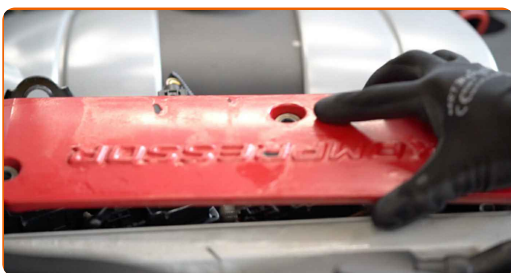
1 Öppna motorhuven.

2 Använd ett fender skydd skydd för att förhindra att skada lacken och plast delar på bilen.

3 Lossa skruvarna (3stk) i motorkåpan. Använd HEX Nr. HW5.



4 Avlägsna motorkåpan.



5 Lossa kontakten från tändspolen.



6 Skruva loss tändspolens hållare. Använd hylsnyckel NrE8.



7 Ta ut tändspolen från tändstiftsbrunnen.



8 Behandla toppen på tändspolen. Använd högtemperatur smörjfett. Använd en plattmejsel.



- 9** Installera den nya tändspolen till tändstiftsbrunnen. Försäkra dig om att du hör ett klick som indikerar att den har låsts på plats.



- 10** Dra åt tändspolens fästelement. Använd hylsnyckel NrE8. Använd en momentnyckel. Dra åt den till 9 Nm vridmoment.



- 11** Anslut kontakten på tändspolen.



- 12** Installera motorkåpan och säkra den. Använd HEX Nr. HW5.



- 13** Kör motorn i några minuter. Detta är nödvändigt för att säkerställa att komponenten fungerar korrekt.

- 14** Stäng av motorn.

15 Ta bort skärmskyddet.

16 Stäng motorhuven.

BRA GJORT! 

VISA FLER HANDLEDNINGSGUIDER

AUTODOC – HÖGKVALITATIVA OCH BILLIGA BILDELAR PÅ NÄTET

AUTODOC MOBILAPP: ENORMA ERBJUDANDEN OCH BEKVÄM SHOPPING



+ AUTODOC

GET IT ON  **Google Play**

 **Download on the App Store**

Download

ETT URMÄRKT UTBUD AV RESERVDELAR FÖR DIN BIL

TÄNDSPOLE: ETT BRETT UTBUD

FRISKRIVNINGSKLAUSUL:

Dokumentet innehåller bara allmänna rekommendationer som kan vara användbara när du ska laga eller byta ut delar. AUTODOC ansvarar ej för eventuella skador, förluster, skador på egendom, eller liknande i samband med reparationen eller utbytet på grund av felaktig användning eller feltolkning av den försedda informationen.

AUTODOC ansvarar ej för möjliga misstag eller osäkerheter i denna guide. Informationen har endast informativt syfte och kan ej ersätta expertrådgivning.

AUTODOC ansvarar ej för felaktig användning eller användning av farlig utrustning, farliga verktyg och farliga bildelar. AUTODOC rekommenderar starkt att du alltid är försiktig och observerar säkerhetsreglerna vid reparation eller utbyte. Kom ihåg: användning av lågkvalitativa bildelar garanterar dig aldrig en tillräcklig säkerhetsnivå ute på vägarna.

© Copyright 2023 – Allt innehåll på denna hemsida, speciellt texter, bilder och grafer, är skyddade av copyright. Alla rättigheter, inklusive kopiering, offentliggörande till tredje part, ändringar och översättningar, ägs av AUTODOC SE.