



Byta slitagevarnare
bromsbelägg fram på
MERCEDES-BENZ E-
klass Sedan (W212) –
utbytesguide

EN LIKNANDE VIDEOGUIDE



Denna video visar utbytesproceduren för en liknande bildel på ett annat fordon

Viktigt!

Den här utbytesproceduren kan göras på följande fordon:

MERCEDES-BENZ E-klass Sedan (W212) E 250 CDI / BlueTEC 4-matic (212.082, 212.097), MERCEDES-BENZ E-klass Sedan (W212) E 300 CDI / BlueTEC (212.020, 212.021, 212.027), MERCEDES-BENZ E-klass Sedan (W212) E 350 CDI (212.023), MERCEDES-BENZ E-klass Sedan (W212) E 350 CDI 4-matic (212.093), MERCEDES-BENZ E-klass Sedan (W212) E 200 NGT (212.041), MERCEDES-BENZ E-klass Sedan (W212) E 300 (212.054), MERCEDES-BENZ E-klass Sedan (W212) E 500 (212.073), MERCEDES-BENZ E-klass Sedan (W212) E 500 4-matic (212.091), MERCEDES-BENZ E-klass Sedan (W212) E 350 4-matic (212.088), MERCEDES-BENZ E-klass Sedan (W212) E 350 (212.059), MERCEDES-BENZ E-klass Sedan (W212) E 300 (212.055), MERCEDES-BENZ E-klass Sedan (W212) E 300 4-matic (212.080), MERCEDES-BENZ E-klass Sedan (W212) E 200 (212.034), MERCEDES-BENZ E-klass Sedan (W212) E 250 CGI (212.047, 212.147), MERCEDES-BENZ E-klass Sedan (W212) E 350 CGI (212.057), (+ 25)

Ordningen kan variera något beroende på bilens utformning.

Observera att denna guide skapades med utgångspunkt i utbytesproceduren för denna bildel på en bil med liknande design.

Denna guide skapades med utgångspunkt i utbytesproceduren för en liknande bildel på: MERCEDES-BENZ C-klass Sedan (W204) C 220 CDI (204.008)

**UTBYTE: SLITAGEVARNARE BROMSBELÄGG –
MERCEDES-BENZ E-KLASS SEDAN (W212). VERKTYG
DU KAN BEHÖVA:**



- Stålbörste
- Rengöringsborste i nylon
- WD-40 aerosol
- Elektronikspray
- Brake cleaner
- Anti gnissel pasta
- Keramiskt fett
- Momentnyckel
- Skiftnyckel Nr17
- Hylsa nr.13
- Krafthylsor för fälgar Nr17
- Spärrnyckel
- Extra lång spetstång
- Bromskolvsverktyg
- Kofot
- Hjulkloss

Köp verktyg

Utbyte: slitagevarnare bromsbelägg – MERCEDES-BENZ E-klass Sedan (W212). Tips från AUTODOC:

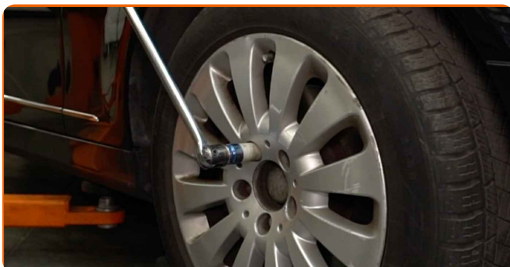
- Utbytesproceduren är identisk för båda slitagevarnarna för bromsbelägg på samma axel.
- Slitagevarnarna bör bytas ut tillsammans med bromsbeläggen.
- Notera: allt arbete med bilen – MERCEDES-BENZ E-klass Sedan (W212) – bör göras medan motorn är avstängd.

GENOMFÖR UTBYTET I FÖLJANDE ORDNING:

1 Öppna motorhuven. Skruva av bromsvätske reservoarens lock.

2 Säkra bilen med kilar.

3 Lossa på hjulmonteringens bultar. Använd hjulmutterhylsor nr. 17



4 Hissa upp bilen.

Utbyte: slitagevarnare bromsbelägg – MERCEDES-BENZ E-klass Sedan (W212). AUTODOC rekommenderar:

- Om du använder dig av en domkraft bör du se till att den vilar på en plan yta utan ojämnheter.
- Var noga med att dessutom säkra bilen med pallbockar.

5

Skruva av hjulbultarna.



AUTODOC rekommenderar:

- Varning! Håll i hjulet medan du skruvar loss fästbultarna för att undvika skador. MERCEDES-BENZ E-klass Sedan (W212)

6

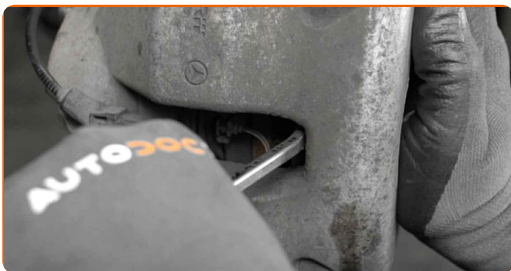
Ta bort hjulet.



7 Koppla loss kontakten till sensorn för bromsbeläggens slitagevarnare. Använd en extra lång spetstång.

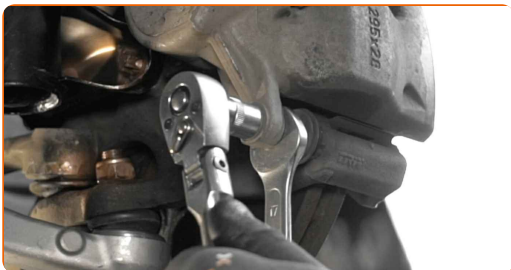


8 Sära på bromsbeläggen. Använd en kofot.

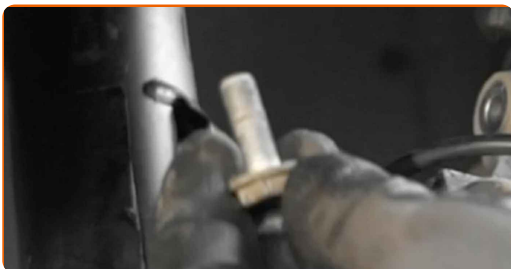


9 Rengör bultarna till bromsoket. Använd en stålborste. Använd WD-40 aerosol.

10 Skruva loss bromsokets fästen. Använd kombinyckel Nr 17. Använd hylsnyckel Nr13. Använd en spärrnyckel.



11 Ta bort fästbultarna.



12

Avlägsna bromsoket.

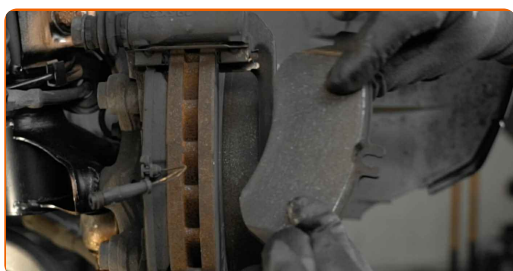


Utbyte: slitagevarnare bromsbelägg – MERCEDES-BENZ E-klass Sedan (W212). Tips:

- Knyt fast bromsoket till fjädringen eller karossen med hjälp av kablar, trådar eller rep utan att koppla ifrån bromsslangen för att förhindra tryckfall i bromssystemet.
- Se till att bromsoket inte hänger på bromsslangen.
- Trycka inte på bromspedalen efter du har avlägsnat bromsoket. Då kan kolven falla ut ur bromscylindern och bromsvätska och tryckförluster kan inträffa vilket förstör hela systemet.

13

Ta bort bromsbelägen.



14

Rengör bromsokets anordning från smuts och damm. Använd en stålborste. Använd brake cleaner.



AUTODOC rekommenderar:

- Vänta ett par minuter efter att du använt aerosolen.
- Kontrollera bromsokets bultar, styrpinnar och dammasker. Rengör dessa och byt ut om nödvändigt.

15

Behandla bromsokets kolv. Använd en rengöringsborste i nylon. Använd brake cleaner.



AUTODOC rekommenderar:

- Utbyte: slitagevarnare bromsbelägg – MERCEDES-BENZ E-klass Sedan (W212).
Vänta några minuter efter applicering av sprayen.

16 Tryck in bromsokskolven. Använd bromskolvswerktyg.



17 Sätt fast den nya slitagesensorn på det nya belägg.



18 Behandla bromsklossarna på området där ytan kommer i kontakt med bromsokets konsol. Använd anti gnissel pasta.



AUTODOC rekommenderar:

- Kontrollera att skivans ytor är rena innan du installerar beläggen.

19 Installera bromsbeläggen.



20 Installera bromsoket och justera den.



21 Montera fästningsbolten.



22 Dra åt fästelementen till bromsoket. Använd kombinyckel Nr 17. Använd hylsnyckel Nr13. Använd en momentnyckel. Dra åt den till 34 Nm vridmoment.



23 Behandla pluggen på slitagevarnaren för bromsbeläggen. Använd dielektrikfett.



24 Anslut kontakten till bromsbeläggens slitagevarningssensor.



25 Rengör fälgens monteringsäte. Använd en stålborste.



26 Behandla området där bromsskivan kommer i kontakt med hjulfälgen. Använd keramiskt fett.



27 Rengör ytan på bromsskivorna. Använd brake cleaner.



AUTODOC rekommenderar:

- Vänta ett par minuter efter att du använt aerosolen.

28 Installera hjulet.



AUTODOC rekommenderar:

- Viktigt! Håll i hjulet när du skruvar fast fästbultarna. MERCEDES-BENZ E-klass Sedan (W212)

29

Skruva i hjulbultarna. Använd hjulmutterhylsor nr. 17



30

Sänk bilen och arbeta i omvänd ordning, dra åt hjulbultarna. Använd hjulmutterhylsor nr. 17 Använd en momentnyckel. Dra åt den till 130 Nm vridmoment.



31

Ta bort domkrafter och kilarna.



Utbyte: slitagevarnare bromsbelägg – MERCEDES-BENZ E-klass Sedan (W212). AUTODOCs experter rekommenderar:

- Tryck ner bromspedalen flera gånger utan att starta motorn tills du känner tillräckligt motstånd.
- Kontrollera bromsvätskenivån i expansionstanken och fyll på vid behov.

32

Dra åt locket på bromsvätskebehållaren. Stäng motorhuven.

BRA GJORT! 

VISA FLER HANDLEDNINGSGUIDER

AUTODOC – HÖGKVALITATIVA OCH BILLIGA BILDELAR PÅ NÄTET

AUTODOC MOBILAPP: ENORMA ERBJUDANDEN OCH BEKVÄM SHOPPING



+ AUTODOC

GET IT ON  **Google Play**

 **Download on the App Store**

Download

ETT URMÄRKT UTBUD AV RESERVDELAR FÖR DIN BIL

SLITAGEVARNARE BROMSBELÄGG: ETT BRETT UTBUD

FRISKRIVNINGSKLAUSUL:

Dokumentet innehåller bara allmänna rekommendationer som kan vara användbara när du ska laga eller byta ut delar. AUTODOC ansvarar ej för eventuella skador, förluster, skador på egendom, eller liknande i samband med reparationen eller utbytet på grund av felaktig användning eller feltolkning av den försedda informationen.

AUTODOC ansvarar ej för möjliga misstag eller osäkerheter i denna guide. Informationen har endast informativt syfte och kan ej ersätta expertrådgivning.

AUTODOC ansvarar ej för felaktig användning eller användning av farlig utrustning, farliga verktyg och farliga bildelar. AUTODOC rekommenderar starkt att du alltid är försiktig och observerar säkerhetsreglerna vid reparation eller utbyte. Kom ihåg: användning av lågkvalitativa bildelar garanterar dig aldrig en tillräcklig säkerhetsnivå ute på vägarna.

© Copyright 2022 – Allt innehåll på denna hemsida, speciellt texter, bilder och grafer, är skyddade av copyright. Alla rättigheter, inklusive kopiering, offentliggörande till tredje part, ändringar och översättningar, ägs av AUTODOC GmbH.