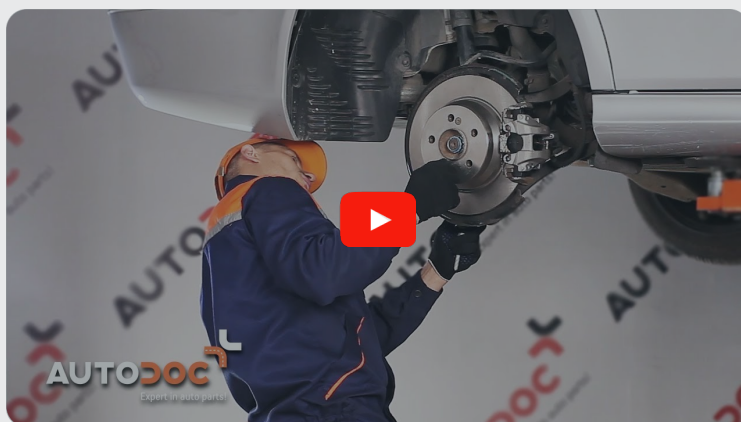




Byta stabilisatorstag bak
på **MERCEDES-BENZ E-**
klass T-modell (S211) –
utbytesguide

EN LIKNANDE VIDEOGUIDE



Denna video visar utbytesproceduren för en liknande bildel på ett annat fordon

Viktigt!

Den här utbytesproceduren kan göras på följande fordon:

MERCEDES-BENZ E-klass T-modell (S211) E 220 T CDI, MERCEDES-BENZ E-klass T-modell (S211) E 240 T (211.261), MERCEDES-BENZ E-klass T-modell (S211) E 320 T (211.265), MERCEDES-BENZ E-klass T-modell (S211) E 200 T Kompressor (211.242), MERCEDES-BENZ E-klass T-modell (S211) E 220 T CDI (211.206, 211.606), MERCEDES-BENZ E-klass T-modell (S211) E 270 T CDI (211.216), MERCEDES-BENZ E-klass T-modell (S211) E 320 T CDI (211.226), MERCEDES-BENZ E-klass T-modell (S211) E 240 T 4-matic (211.280), MERCEDES-BENZ E-klass T-modell (S211) E 320 T 4-matic (211.282), MERCEDES-BENZ E-klass T-modell (S211) E 55 T AMG Kompressor (211.276), MERCEDES-BENZ E-klass T-modell (S211) E 500 T (211.270), MERCEDES-BENZ E-klass T-modell (S211) E 500 T 4-matic (211.283), MERCEDES-BENZ E-klass T-modell (S211) E 280 T CDI (211.223), MERCEDES-BENZ E-klass T-modell (S211) E 320 T CDI (211.222), MERCEDES-BENZ E-klass T-modell (S211) E 280 T CDI (211.220), (+ 15)

Ordningen kan variera något beroende på bilens utformning.

Observera att denna guide skapades med utgångspunkt i utbytesproceduren för denna bildel på en bil med liknande design.

Denna guide skapades med utgångspunkt i utbytesproceduren för en liknande bildel på: MERCEDES-BENZ E-klass Sedan (W211) E 220 CDI (211.006)

UTBYTE: STABILISATORSTAG – MERCEDES-BENZ E-KLASS T-MODELL (S211). LISTA ÖVER VERKTYG DU KOMMER BEHÖVA:



- Stålbörste
- Universal rengöringsspray
- WD-40 aerosol
- Brake cleaner
- Kopparpasta
- Skiftnyckel Nr16
- Skiftnyckel Nr22
- Hylsa nr.16
- Krafthylsor för fälgar Nr17
- Spärnyckel
- Momentnyckel
- Hjulkloss

Köp verktyg

Utbyte: stabilisatorstag – MERCEDES-BENZ E-klass T-modell (S211).
AUTODOCs experter rekommenderar:

- Byt ut stabilisatorlänken på MERCEDES-BENZ E-klass T-modell (S211) parvis.
- Ersättningsförfarandet är identiskt för båda stabilisatorlänkarna på samma axel.
- Allt arbete bör göras med motorn avstängd.

UTBYTE: STABILISATORSTAG – MERCEDES-BENZ E-KLASS T-MODELL (S211). TA FÖLJANDE STEG:

1 Säkra bilen med kilar.

2 Lossa på hjulmonteringens bultar. Använd hjulmutterhylsor nr. 17

3 Hög bilens bakre del och säkra fästdelarna.

4 Skruva av hjulbultarna.



Utbyte: stabilisatorstag – MERCEDES-BENZ E-klass T-modell (S211). Tips:

- För att undvika att skada dig, håll upp hjulet när du skruvar loss bultarna.

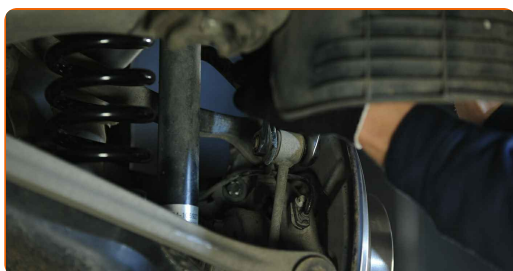
5 Ta bort hjulet.



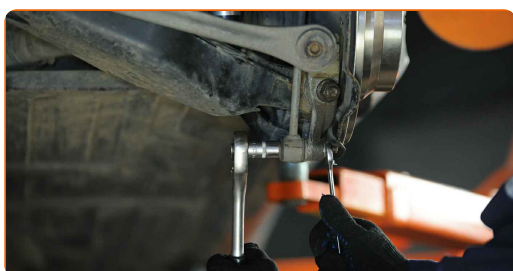
6 Rengör stabilisator länkens fästelement. Använd en stålborste. Använd WD-40 aerosol.



7 Skrova loss fästningar som kopplar stabiliseringslänken till krängningshämmaren. Använd kombinyckel Nr 16. Använd kombinyckel Nr 22.

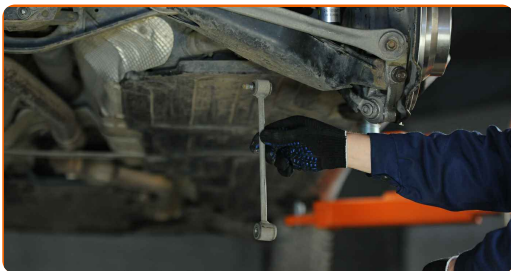


8 Skruva loss fästelementen som förbinder krängningshämmlänken med styrspindel. Använd kombinyckel Nr 16. Använd hylsnyckel Nr16. Använd en spärrnyckel.

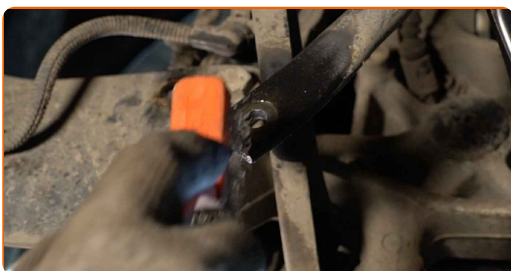


9 Ta bort fixdubben.

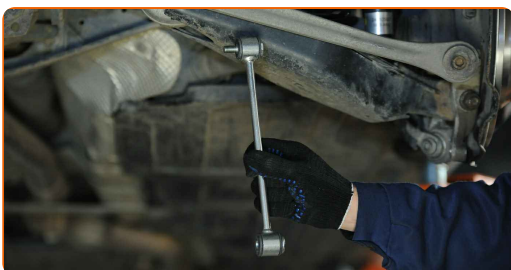
10 Avlägsna krängningshämmarlänken.



11 Rengör monteringsställen av krängningshämmarlänken. Använd en stålborste. Använd WD-40 aerosol.

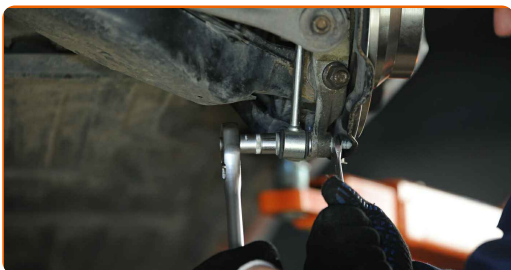


12 Installera den tvärgående krängningshämmarlänken.

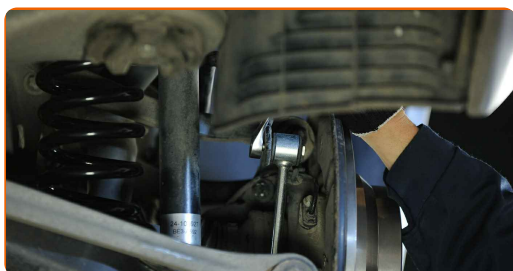


13 Installer fästningsbulten.

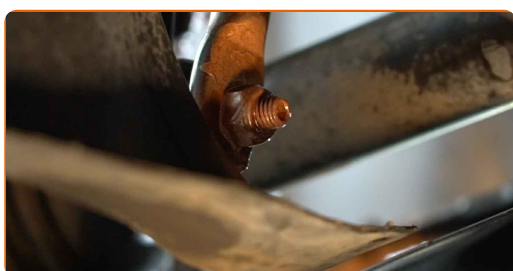
14 Dra åt fästelementen som förbinder krängningshämmarlänken med styrspindeln. Använd kombinyckel Nr 16. Använd hylsnyckel Nr16. Använd en momentnyckel. Dra åt den till 50 Nm vridmoment.



- 15** Dra åt fästningar som kopplar stabiliseringslänken till krängningshämmaren. Använd kombinyckel Nr 16. Använd kombinyckel Nr 22. Använd en momentnyckel. Dra åt den till 50 Nm vridmoment.



- 16** Behandla alla fogar i stabilisatorlänken. Använd kopparpasta.



- 17** Behandla området där bromsskivan kommer i kontakt med hjulfälgen. Använd kopparpasta.



- 18** Rengör ytan på bromsskivorna. Använd brake cleaner.

Utbyte: stabilisatorstag – MERCEDES-BENZ E-klass T-modell (S211).
AUTODOC rekommenderar:

- Vänta ett par minuter efter att du använt aerosolen.

19

Installera hjulet.



AUTODOC rekommenderar:

- Viktigt! Håll i hjulet när du skruvar fast fästbultarna. MERCEDES-BENZ E-klass T-modell (S211)

20

Skruva i hjulbultarna. Använd hjulmutterhylsor nr. 17



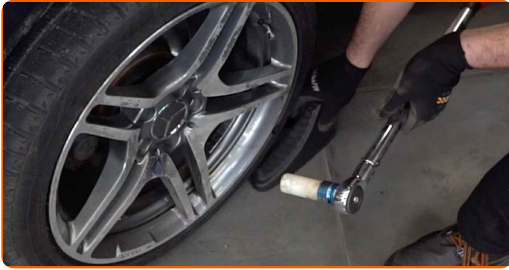
21

Sänk bilen och arbeta i omvänd ordning, dra åt hjulbultarna. Använd hjulmutterhylsor nr. 17 Använd en momentnyckel. Dra åt den till 120 Nm vridmoment.



22

Ta bort domkrafter och kilarna.



BRA GJORT! 

VISA FLER HANDLEDNINGSGUIDER

AUTODOC – HÖGKVALITATIVA OCH BILLIGA BILDELAR PÅ NÄTET

AUTODOC MOBILAPP: ENORMA ERBJUDANDEN OCH BEKVÄM SHOPPING



AUTODOC

GET IT ON  **Google Play**

Download on the  **App Store**

Download

ETT URMÄRKT UTBUD AV RESERVDELAR FÖR DIN BIL

STABILISATORSTAG: ETT BRETT UTBUD

FRISKRIVNINGSKLAUSUL:

Dokumentet innehåller bara allmänna rekommendationer som kan vara användbara när du ska laga eller byta ut delar. AUTODOC ansvarar ej för eventuella skador, förluster, skador på egendom, eller liknande i samband med reparationen eller utbytet på grund av felaktig användning eller feltolkning av den försedda informationen.

AUTODOC ansvarar ej för möjliga misstag eller osäkerheter i denna guide. Informationen har endast informativt syfte och kan ej ersätta expertrådgivning.

AUTODOC ansvarar ej för felaktig användning eller användning av farlig utrustning, farliga verktyg och farliga bildelar. AUTODOC rekommenderar starkt att du alltid är försiktig och observerar säkerhetsreglerna vid reparation eller utbyte. Kom ihåg: användning av lågkvalitativa bildelar garanterar dig aldrig en tillräcklig säkerhetsnivå ute på vägarna.

© Copyright 2023 – Allt innehåll på denna hemsida, speciellt texter, bilder och grafer, är skyddade av copyright. Alla rättigheter, inklusive kopiering, offentliggörande till tredje part, ändringar och översättningar, ägs av AUTODOC GmbH.