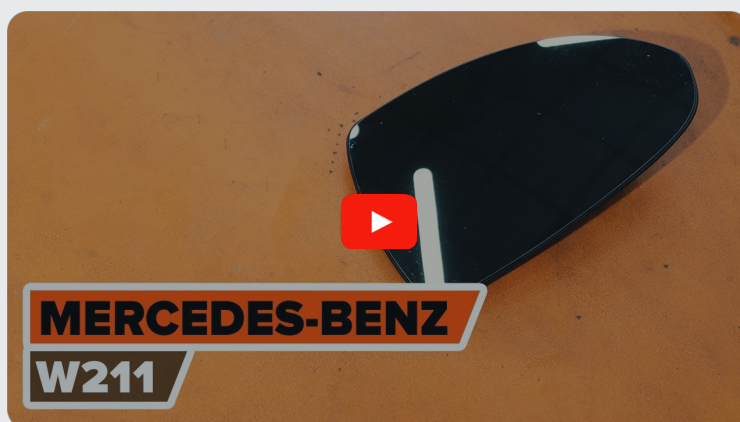




Byta backspegelglas på
MERCEDES-BENZ E-
klass T-modell (S211) –
utbytesguide

EN LIKNANDE VIDEOGUIDE



Denna video visar utbytesproceduren för en liknande bildel på ett annat fordon

Viktigt!

Den här utbytesproceduren kan göras på följande fordon:

MERCEDES-BENZ E-klass T-modell (S211) E 220 T CDI, MERCEDES-BENZ E-klass T-modell (S211) E 240 T (211.261), MERCEDES-BENZ E-klass T-modell (S211) E 320 T (211.265), MERCEDES-BENZ E-klass T-modell (S211) E 200 T Kompressor (211.242), MERCEDES-BENZ E-klass T-modell (S211) E 220 T CDI (211.206, 211.606), MERCEDES-BENZ E-klass T-modell (S211) E 270 T CDI (211.216), MERCEDES-BENZ E-klass T-modell (S211) E 320 T CDI (211.226), MERCEDES-BENZ E-klass T-modell (S211) E 240 T 4-matic (211.280), MERCEDES-BENZ E-klass T-modell (S211) E 320 T 4-matic (211.282), MERCEDES-BENZ E-klass T-modell (S211) E 55 T AMG Kompressor (211.276), MERCEDES-BENZ E-klass T-modell (S211) E 500 T (211.270), MERCEDES-BENZ E-klass T-modell (S211) E 500 T 4-matic (211.283), MERCEDES-BENZ E-klass T-modell (S211) E 280 T CDI (211.223), MERCEDES-BENZ E-klass T-modell (S211) E 320 T CDI (211.222), MERCEDES-BENZ E-klass T-modell (S211) E 280 T CDI (211.220), (+ 14)

Ordningen kan variera något beroende på bilens utformning.

Observera att denna guide skapades med utgångspunkt i utbytesproceduren för denna bildel på en bil med liknande design.

Denna guide skapades med utgångspunkt i utbytesproceduren för en liknande bildel på: MERCEDES-BENZ E-klass Sedan (W211) E 270 CDI (211.016)

UTBYTE: BACKSPEGELGLAS – MERCEDES-BENZ E-
KLASS T-MODELL (S211). VERKTYG DU BEHÖVER:



- Elektronispray
- Panel verktyg plast
- Platt Skruvmejsel
- Målartejp
- Skärmskydd

Köp verktyg

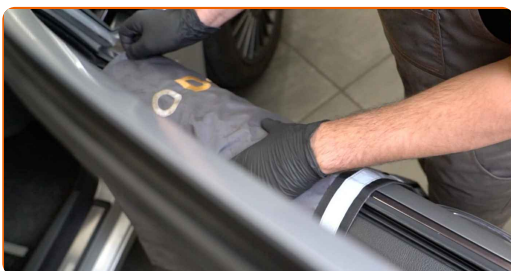
Utbyte: backspegelglas – MERCEDES-BENZ E-klass T-modell (S211). Tips från AUTODOCs experter:

- Utbytesproceduren är identisk för spegelglaset på höger och vänster sida.
- Varning! Stäng av motorn innan du börjar arbeta – MERCEDES-BENZ E-klass T-modell (S211).

GENOMFÖR UTBYTET I FÖLJANDE ORDNING:

1

Använd ett fender skydd skydd för att förhindra att skada lacken och plast delar på bilen.



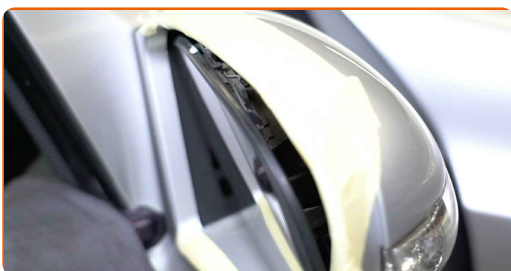
2

Använd målartejpen för att förhindra att bilens plastdelar och målade delar skadas.

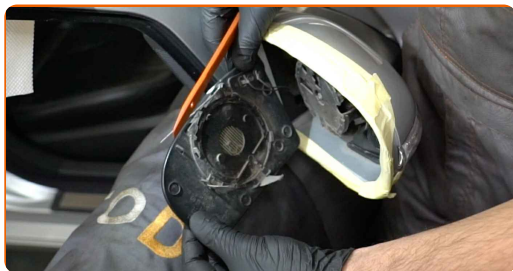


3

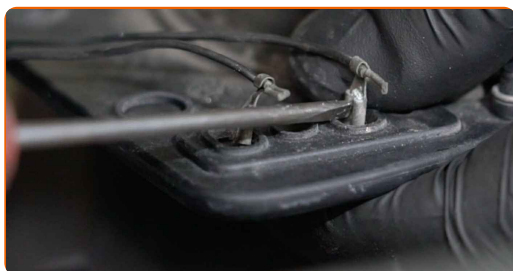
Tippa ut spegelglaset ur höljet.



4 Lossa spegelglaset försiktigt från dess fäste. Använd ett verktyg för insidans dekor. Använd en plattmejsel.



5 Ta bort spegelglaset. Använd en plattmejsel.



Utbyte: backspegelglas – MERCEDES-BENZ E-klass T-modell (S211). Tips från AUTODOC:

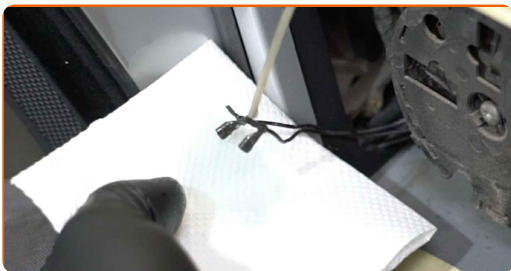
- Lägg inte på extra kraft när du tar bort delen, då kan den skadas.

6 Koppla loss anslutningarna för spegelvärme.



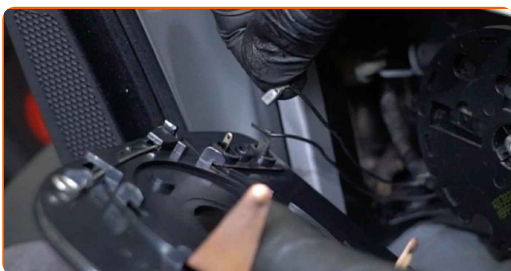
7

Behandla anslutningarna för spegelvärme. Använd dielektrikfett.



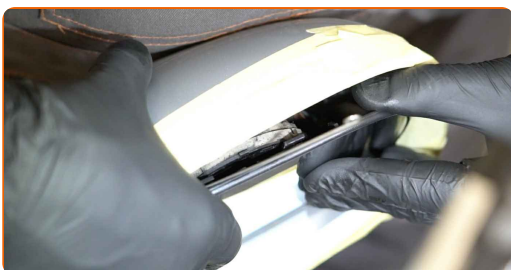
8

Fäst anslutningarna för spegelvärme.



9

Installera det nya spegelglaset. Försäkra dig om att du hör ett klick som indikerar att den har låsts på plats.

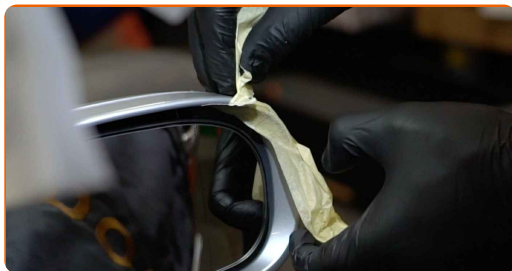


AUTODOC rekommenderar:

- Utbyte: backspegelglas – MERCEDES-BENZ E-klass T-modell (S211). För att undvika att skada delen under installationen: använd inte överdriven kraft.
- Se till att spegelglaset är korrekt placerat. Det ska vara i linje med höljets låsflikar.

10

Ta bort målartejpen.

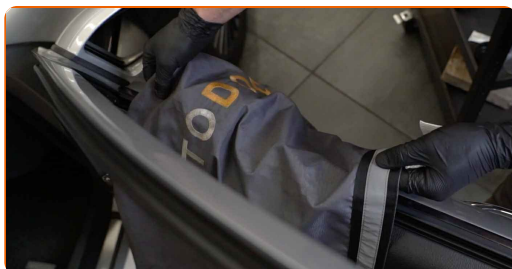


11

Rengör spegelglaset.

12

Ta bort skärmskyddet.



13

Sätt på tändningen. Detta är nödvändigt för att säkerställa att komponenten fungerar korrekt.



14

Stäng av tändningen.

BRA GJORT! 👍

VISA FLER HANDLEDNINGSGUIDER

AUTODOC – HÖGKVALITATIVA OCH BILLIGA BILDELAR PÅ NÄTET

AUTODOC MOBILAPP: ENORMA ERBJUDANDEN OCH BEKVÄM SHOPPING



AUTODOC

GET IT ON
 **Google Play**

Download on the
 **App Store**

Download

ETT URMÄRKT UTBUD AV RESERVDELAR FÖR DIN BIL

BACKSPEGELGLAS: ETT BRETT UTBUD

FRISKRIVNINGSKLAUSUL:

Dokumentet innehåller bara allmänna rekommendationer som kan vara användbara när du ska laga eller byta ut delar. AUTODOC ansvarar ej för eventuella skador, förluster, skador på egendom, eller liknande i samband med reparationen eller utbytet på grund av felaktig användning eller feltolkning av den försedda informationen.

AUTODOC ansvarar ej för möjliga misstag eller osäkerheter i denna guide. Informationen har endast informativt syfte och kan ej ersätta expertrådgivning.

AUTODOC ansvarar ej för felaktig användning eller användning av farlig utrustning, farliga verktyg och farliga bildelar. AUTODOC rekommenderar starkt att du alltid är försiktig och observerar säkerhetsreglerna vid reparation eller utbyte. Kom ihåg: användning av lågkvalitativa bildelar garanterar dig aldrig en tillräcklig säkerhetsnivå ute på vägarna.

© Copyright 2022 – Allt innehåll på denna hemsida, speciellt texter, bilder och grafer, är skyddade av copyright. Alla rättigheter, inklusive kopiering, offentliggörande till tredje part, ändringar och översättningar, ägs av AUTODOC GmbH.