



Byta bromsbelägg fram
på **MERCEDES-BENZ E-**
klass T-modell (S212) –
utbytesguide

EN LIKNANDE VIDEOGUIDE



Denna video visar utbytesproceduren för en liknande bildel på ett annat fordon

Viktigt!

Den här utbytesproceduren kan göras på följande fordon:

MERCEDES-BENZ E-klass T-modell (S212) E 200 CDI / BlueTEC (212.205, 212.206),
MERCEDES-BENZ E-klass T-modell (S212) E 220 CDI / BlueTEC (212.202, 212.201),
MERCEDES-BENZ E-klass T-modell (S212) E 200 CGI (212.248), MERCEDES-BENZ E-
klass T-modell (S212) E 220 CDI (212.202), MERCEDES-BENZ E-klass T-modell
(S212) E 200 (212.234), MERCEDES-BENZ E-klass T-modell (S212) E 220 BlueTEC

Ordningen kan variera något beroende på bilens utformning.

Denna guide skapades med utgångspunkt i utbytesproceduren för en liknande bildel
på: MERCEDES-BENZ C-klass Sedan (W204) C 220 CDI (204.008)

**UTBYTE: BROMSBELÄGG – MERCEDES-BENZ E-KLASS
T-MODELL (S212). LISTA ÖVER VERKTYG DU KOMMER
BEHÖVA:**



- Stålbörste
- Rengöringsborste i nylon
- WD-40 aerosol
- Elektronikspray
- Brake cleaner
- Anti gnissel pasta
- Keramiskt fett
- Momentnyckel
- Skiftnyckel Nr17
- Hylsa nr.13
- Krafthylsor för fälgar Nr17
- Spärrnyckel
- Extra lång spetstång
- Bromskolvsverktyg
- Kofot
- Hjulkloss

Köp verktyg

Utbyte: bromsbelägg – MERCEDES-BENZ E-klass T-modell (S212). Tips från AUTODOCs experter:

- Byt ut bromsbeläggen för båda axlarna samtidigt. Dettra förser effektivare inbromsning.
- Tillvägagångs sättet är det samma för alla bromsklossar på samma axel.
- Notera: allt arbete med bilen – MERCEDES-BENZ E-klass T-modell (S212) – bör göras medan motorn är avstängd.

GENOMFÖR UTBYTET I FÖLJANDE ORDNING:

1 Öppna motorhuven. Skruva av bromsvätske reservoarens lock.

2 Säkra bilen med kilar.

3 Lossa på hjulmonteringens bultar. Använd hjulmutterhylsor nr. 17



4 Hissa upp bilen.

Utbyte: bromsbelägg – MERCEDES-BENZ E-klass T-modell (S212). Tips från AUTODOC:

- Om du använder dig av en domkraft bör du se till att den vilar på en plan yta utan ojämnheter.
- Var noga med att dessutom säkra bilen med pallbockar.

5

Skruva av hjulbultarna. Använd hjulmutterhylsor nr. 17



AUTODOC rekommenderar:

- Varning! Håll i hjulet medan du skruvar loss fästbultarna för att undvika skador.
MERCEDES-BENZ E-klass T-modell (S212)

6

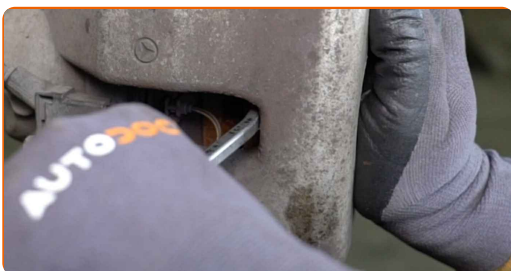
Ta bort hjulet.



7 Koppla loss kontakten till sensorn för bromsbeläggens slitagevarnare. Använd en extra lång spetstång.



8 Sära på bromsbeläggen. Använd en kofot.

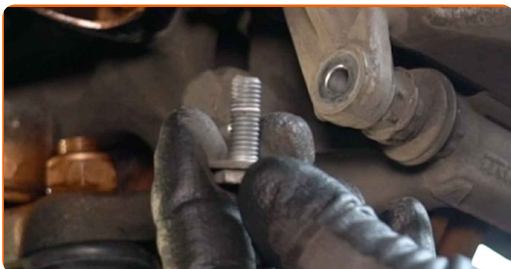


9 Rengör bultarna till bromsoket. Använd en stålborste. Använd WD-40 aerosol.

10 Skruva loss bromsokets fästen. Använd kombinyckel Nr 17. Använd hylsnyckel Nr13. Använd en spärrnyckel.



11 Ta bort fästbultarna.



12

Avlägsna bromsoket.



Utbyte: bromsbelägg – MERCEDES-BENZ E-klass T-modell (S212). Tips från AUTODOC:

- Knyt fast bromsoket till fjädringen eller karossen med hjälp av kablar, trådar eller rep utan att koppla ifrån bromsslangen för att förhindra tryckfall i bromssystemet.
- Se till att bromsoket inte hänger på bromsslangen.
- Trycka inte på bromspedalen efter du har avlägsnat bromsoket. Då kan kolven falla ut ur bromscylindern och bromsvätska och tryckförluster kan inträffa vilket förstör hela systemet.

13

Ta bort bromsbelägen.

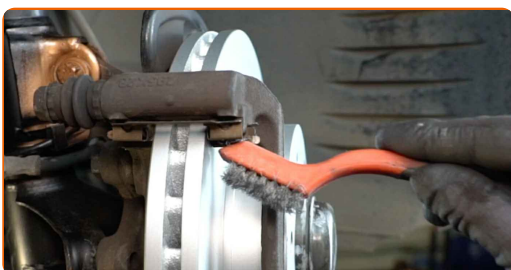


Utbyte: bromsbelägg – MERCEDES-BENZ E-klass T-modell (S212). Tips:

- Mät bromsskivans tjocklek. Den måste alltid bytas ut när den nått sin slitgräns som anges av tillverkaren.

14

Rengör bromsokets anordning från smuts och damm. Använd en stålborste. Använd brake cleaner.

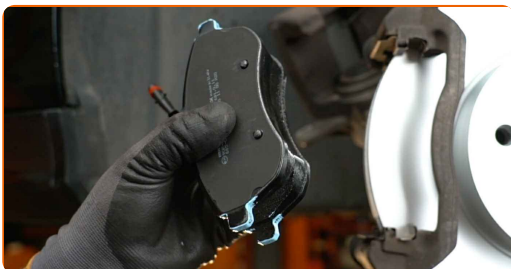


AUTODOC rekommenderar:

- Utbyte: bromsbelägg – MERCEDES-BENZ E-klass T-modell (S212). Vänta några minuter efter applicering av sprayen.
- Kontrollera bromsokets bultar, styripinnar och dammasker. Rengör dessa och byt ut om nödvändigt.

15

Behandla bromsklossarna på området där ytan kommer i kontakt med bromsokets konsol. Använd anti gnissel pasta.

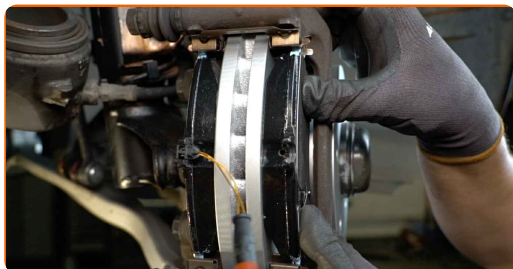


AUTODOC rekommenderar:

- Kontrollera att skivans ytor är rena innan du installerar beläggen.

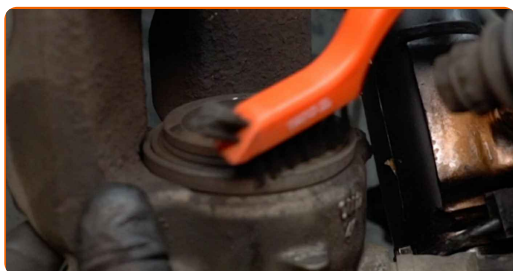
16

Installera nya brombelägg.



17

Behandla bromsokets kolv. Använd en rengöringsborste i nylon. Använd brake cleaner.

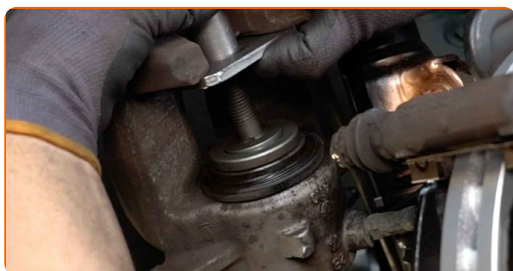


AUTODOC rekommenderar:

- Vänta ett par minuter efter att du använt aerosolen.

18

Tryck in bromsokskolven. Använd bromskolvsverktyg.



19 Installera bromsoket och justera den.



20 Montera fästningsbolten.



21 Dra åt fästelementen till bromsoket. Använd kombinyckel Nr 17. Använd hylsnyckel Nr13. Använd en momentnyckel. Dra åt den till 34 Nm vridmoment.



22 Behandla pluggen på slitagevarnaren för bromsbeläggen. Använd dielektrikfett.



23 Anslut kontakten till bromsbeläggens slitagevarningssensor.



24 Rengör fälgens monteringsäte. Använd en stålborste.



25 Behandla området där bromsskivan kommer i kontakt med hjulfälgen. Använd keramiskt fett.



26 Rengör ytan på bromsskivorna. Använd brake cleaner.



AUTODOC rekommenderar:

- Vänta ett par minuter efter att du använt aerosolen.

27 Installera hjulet.



AUTODOC rekommenderar:

- Varning! Håll i hjulet medan du skruvar fast fästbultarna på bilen för att undvika skador. MERCEDES-BENZ E-klass T-modell (S212)

28

Skruva i hjulbultarna. Använd hjulmutterhylsor nr. 17



29

Sänk bilen och arbeta i omvänd ordning, dra åt hjulbultarna. Använd hjulmutterhylsor nr. 17 Använd en momentnyckel. Dra åt den till 130 Nm vridmoment.



30

Ta bort domkrafter och kilarna.

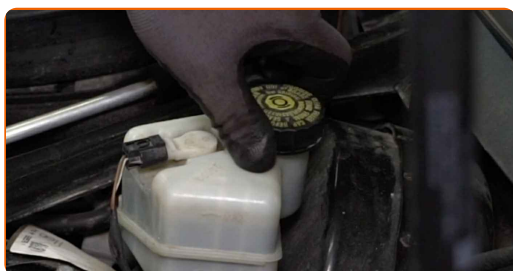


AUTODOC rekommenderar:

- Tryck ner bromspedalen flera gånger utan att starta motorn tills du känner tillräckligt motstånd.
- Kontrollera bromsvätskenivån i expansionstanken och fyll på vid behov.

31

Dra åt locket på bromsvätskebehållaren. Stäng motorhuven.



Utbyte: bromsbelägg – MERCEDES-BENZ E-klass T-modell (S212). Tips från AUTODOC:

- Sakta ned försiktigt de första 150-200 km efter du har bytt ut dina bromsbelägg. Undvik plötsliga skarpa inbromsningar.

BRA GJORT! 

VISA FLER HANDLENINGSGUIDER

AUTODOC – HÖGKVALITATIVA OCH BILLIGA BILDELAR PÅ NÄTET

AUTODOC MOBILAPP: ENORMA ERBJUDANDEN OCH BEKVÄM SHOPPING



+ AUTODOC

GET IT ON  **Google Play**

 **Download on the App Store**

Download

ETT URMÄRKT UTBUD AV RESERVDELAR FÖR DIN BIL

BROMSBELÄGG: ETT BRETT UTBUD

FRISKRIVNINGSKLAUSUL:

Dokumentet innehåller bara allmänna rekommendationer som kan vara användbara när du ska laga eller byta ut delar. AUTODOC ansvarar ej för eventuella skador, förluster, skador på egendom, eller liknande i samband med reparationen eller utbytet på grund av felaktig användning eller feltolkning av den försedda informationen.

AUTODOC ansvarar ej för möjliga misstag eller osäkerheter i denna guide. Informationen har endast informativt syfte och kan ej ersätta expertrådgivning.

AUTODOC ansvarar ej för felaktig användning eller användning av farlig utrustning, farliga verktyg och farliga bildelar. AUTODOC rekommenderar starkt att du alltid är försiktig och observerar säkerhetsreglerna vid reparation eller utbyte. Kom ihåg: användning av lågkvalitativa bildelar garanterar dig aldrig en tillräcklig säkerhetsnivå ute på vägarna.

© Copyright 2022 – Allt innehåll på denna hemsida, speciellt texter, bilder och grafer, är skyddade av copyright. Alla rättigheter, inklusive kopiering, offentliggörande till tredje part, ändringar och översättningar, ägs av AUTODOC GmbH.