



Byta kupéfilter på
MERCEDES-BENZ E-
klass T-modell (S212) –
utbytesguide

EN LIKNANDE VIDEOGUIDE



Denna video visar utbytesproceduren för en liknande bildel på ett annat fordon

Viktigt!

Den här utbytesproceduren kan göras på följande fordon:

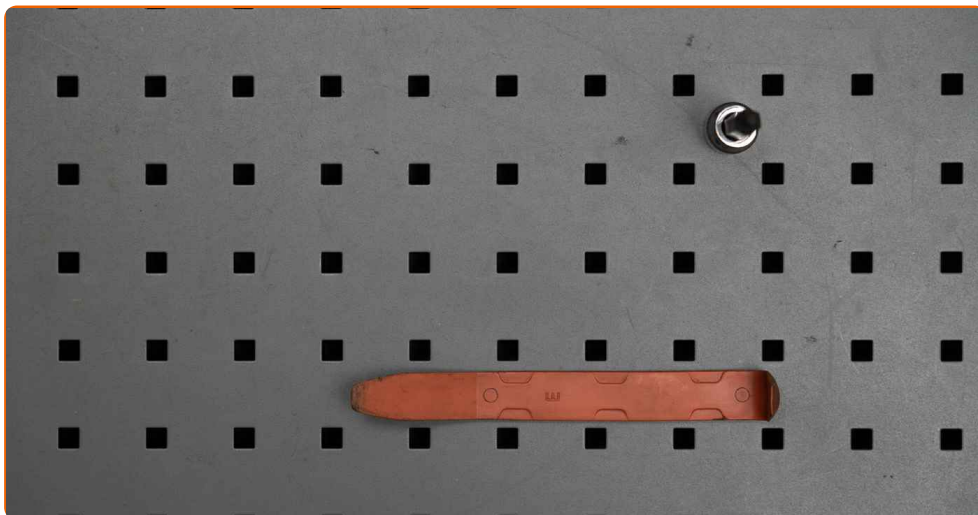
MERCEDES-BENZ E-klass T-modell (S212) E 350 (212.256), MERCEDES-BENZ E-klass T-modell (S212) E 63 AMG (212.274), MERCEDES-BENZ E-klass T-modell (S212) E 350 CDI (212.223), MERCEDES-BENZ E-klass T-modell (S212) E 350 CDI 4-matic (212.293), MERCEDES-BENZ E-klass T-modell (S212) E 500 4-matic (212.291), MERCEDES-BENZ E-klass T-modell (S212) E 500 (212.273), MERCEDES-BENZ E-klass T-modell (S212) E 350 (212.259), MERCEDES-BENZ E-klass T-modell (S212) E 350 4-matic (212.288, 212.287), MERCEDES-BENZ E-klass T-modell (S212) E 250 CDI / BlueTEC 4-matic (212.282, 212.297), MERCEDES-BENZ E-klass T-modell (S212) E 300 4-matic (212.280), MERCEDES-BENZ E-klass T-modell (S212) E 300 (212.255), MERCEDES-BENZ E-klass T-modell (S212) E 200 CDI / BlueTEC (212.205, 212.206), MERCEDES-BENZ E-klass T-modell (S212) E 220 CDI / BlueTEC (212.202, 212.201), MERCEDES-BENZ E-klass T-modell (S212) E 250 CDI / BlueTEC (212.203, 212.204), MERCEDES-BENZ E-klass T-modell (S212) E 350 CDI (212.225), (+ 28)

Ordningen kan variera något beroende på bilens utformning.

Observera att denna guide skapades med utgångspunkt i utbytesproceduren för denna bildel på en bil med liknande design.

Denna guide skapades med utgångspunkt i utbytesproceduren för en liknande bildel på: MERCEDES-BENZ C-klass Sedan (W204) C 220 CDI (204.008)

UTBYTE: KUPÉFILTER – MERCEDES-BENZ E-KLASS T-
MODELL (S212). VERKTYG DU BEHÖVER:



• Torxbit T20

• Panel verktyg plast

[Köp verktyg](#)

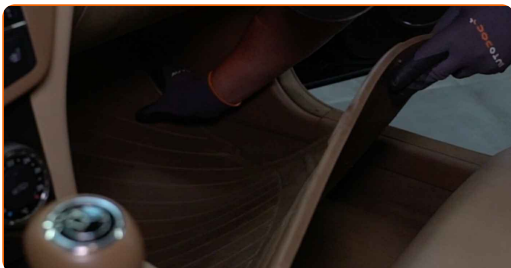
Utbyte: kupéfilter – MERCEDES-BENZ E-klass T-modell (S212). Tips från AUTODOCs experter:

- Byt ut kupefiltret senast efter varje sex månader, helst tidigt under våren och under hösten.
- Följ alltid rekommendationerna och kraven som bildelstillverkaren ifråga har försett dig med när du köpte bildelen.
- Om luftflödet in till kupén har försämrats avsevärt så ska du byta ut filtret innan det schemalagda utbytet.
- Notera: allt arbete med bilen – MERCEDES-BENZ E-klass T-modell (S212) – bör göras medan motorn är avstängd.

GENOMFÖR UTBYTET I FÖLJANDE ORDNING:

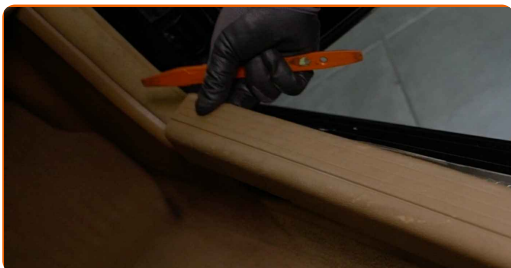
1

Ta bort golvmattan från passagerarsidan.

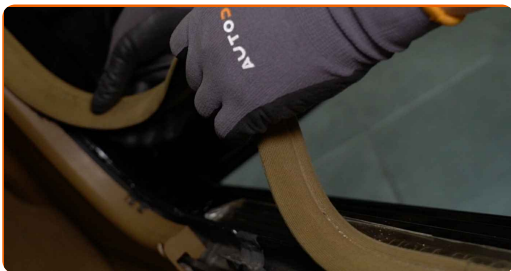


2

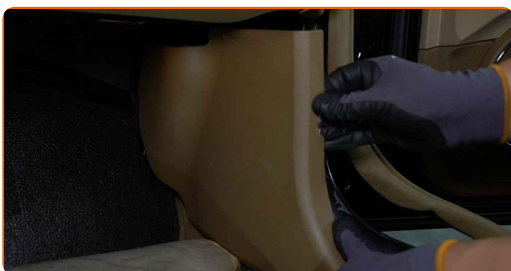
Ta bort den inre instegslisten. Använd ett verktyg för insidans dekor.



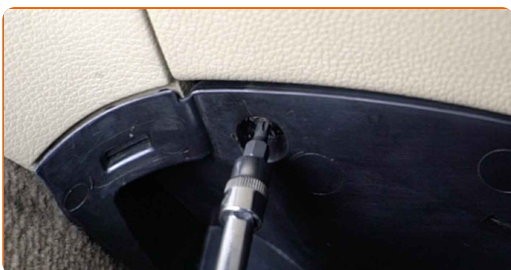
3 Ta bort dörröppningens tätningslist.



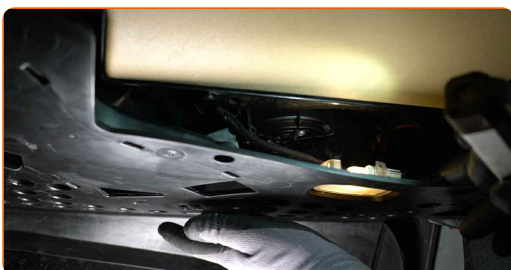
4 Ta bort sidopanelen på passagerarsidan.



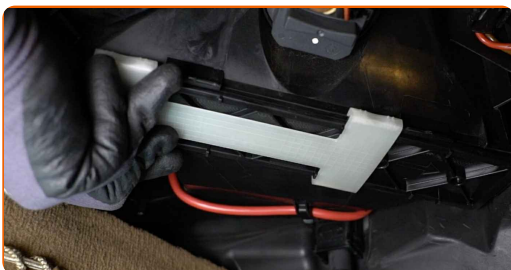
5 Skruva loss panelfästen under handskfacket på passagerarsidan. Använd Torx T20.



6 Flytta handskfackets undre lock åt sidan.

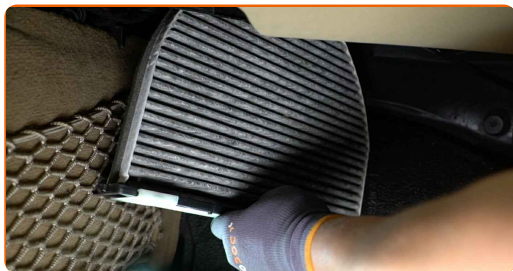


7 Skjut kupéfiltrets hållare åt sidan för att lossa det.



8

Avlägsna kupéfiltret.

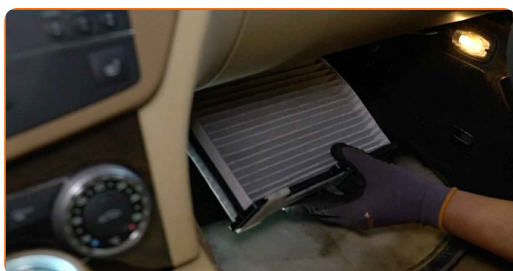


Utbyte: kupéfilter – MERCEDES-BENZ E-klass T-modell (S212). Tips från AUTODOCs experter:

- Testa aldrig att rengöra eller återanvända filter - det kommer att påverka luftkvaliteten inuti bilen.

9

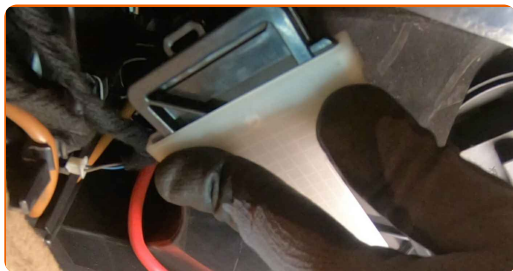
Montera kabinfiltret på monteringsplatsen.



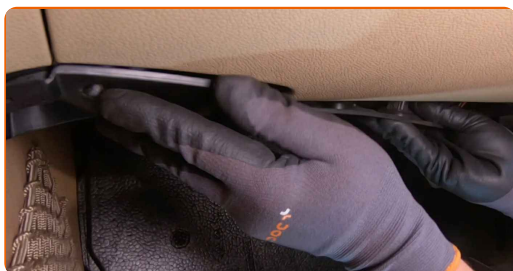
AUTODOC rekommenderar:

- Följ luftflödespilens riktning på filtret.
- Observera! Använd kvalitetsfilter – MERCEDES-BENZ E-klass T-modell (S212).

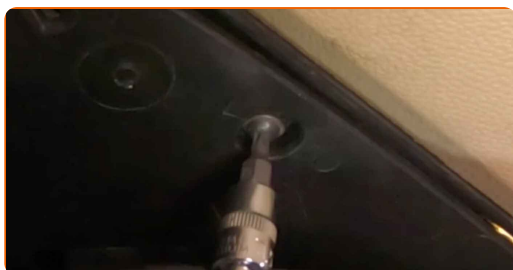
10 Skjut tillbaka hållaren för att fästa filtret.



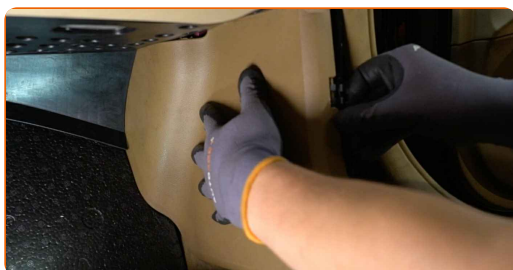
11 Montera och fäst kåpan under handskfacket.



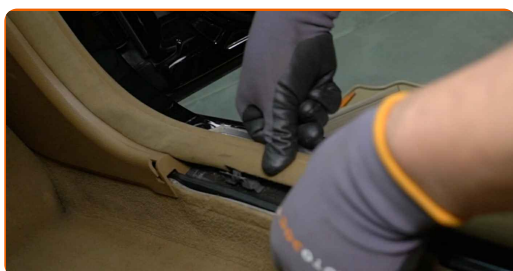
12 Skruva fast panelfästen under handskfacket på passagerarsidan. Använd Torx T20.



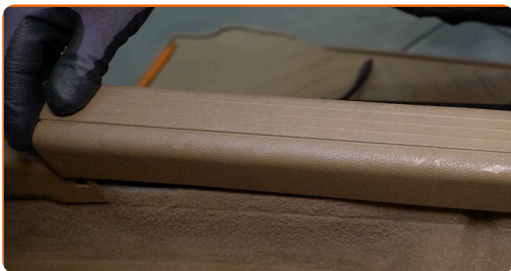
13 Montera tillbaka sidopanelen på passagerarsidan.



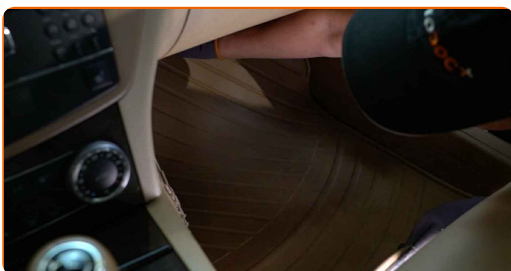
14 Sätt tillbaka dörröppningens tätninglist.



15 Återmontera den inre instegslisten.



16 Lägg tillbaka dörrmattan i dess ursprungsposition.



17 Sätt på tändningen.

18 Sätt på luftkonditioneringen. Detta är nödvändigt för att säkerställa att komponenten fungerar korrekt.

19 Stäng av tändningen.

BRA GJORT! 

[VISA FLER HANDLENINGSGUIDER](#)

AUTODOC – HÖGKVALITATIVA OCH BILLIGA BILDELAR PÅ NÄTET

AUTODOC MOBILAPP: ENORMA ERBJUDANDEN OCH BEKVÄM SHOPPING

ETT URMÄRKT UTBUD AV RESERVDELAR FÖR DIN BIL

KUPÉFILTER: ETT BRETT UTBUD

FRISKRIVNINGSKLAUSUL:

Dokumentet innehåller bara allmänna rekommendationer som kan vara användbara när du ska laga eller byta ut delar. AUTODOC ansvarar ej för eventuella skador, förluster, skador på egendom, eller liknande i samband med reparationen eller utbytet på grund av felaktig användning eller feltolkning av den försedda informationen.

AUTODOC ansvarar ej för möjliga misstag eller osäkerheter i denna guide. Informationen har endast informativt syfte och kan ej ersätta expertrådgivning.

AUTODOC ansvarar ej för felaktig användning eller användning av farlig utrustning, farliga verktyg och farliga bildelar. AUTODOC rekommenderar starkt att du alltid är försiktig och observerar säkerhetsreglerna vid reparation eller utbyte. Kom ihåg: användning av lågkvalitativa bildelar garanterar dig aldrig en tillräcklig säkerhetsnivå ute på vägarna.

© Copyright 2022 – Allt innehåll på denna hemsida, speciellt texter, bilder och grafer, är skyddade av copyright. Alla rättigheter, inklusive kopiering, offentliggörande till tredje part, ändringar och översättningar, ägs av AUTODOC GmbH.