



Byta bakre undre arm på
MERCEDES-BENZ E-
klass T-modell (S212) –
utbytesguide

EN LIKNANDE VIDEOGUIDE



Denna video visar utbytesproceduren för en liknande bildel på ett annat fordon

Viktigt!

Den här utbytesproceduren kan göras på följande fordon:

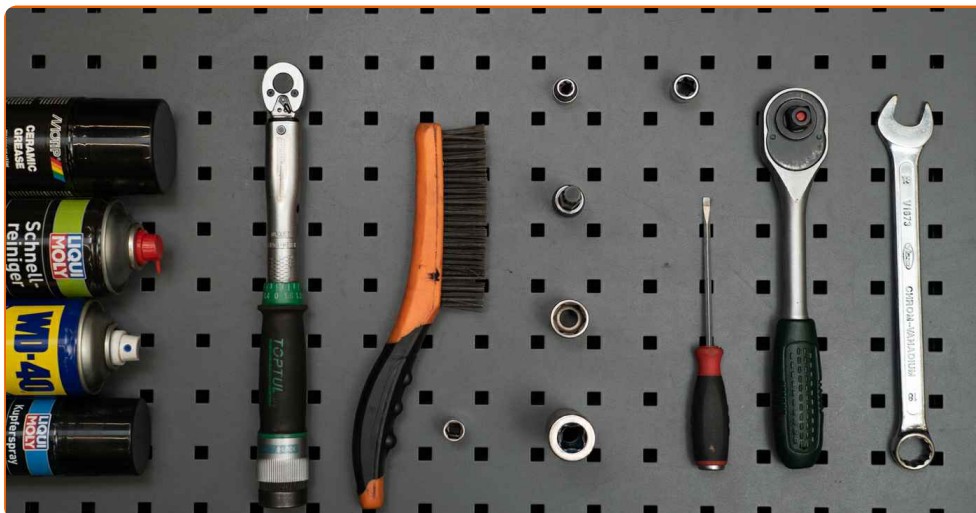
MERCEDES-BENZ E-klass T-modell (S212) E 350 (212.256), MERCEDES-BENZ E-klass T-modell (S212) E 63 AMG (212.274), MERCEDES-BENZ E-klass T-modell (S212) E 350 CDI (212.223), MERCEDES-BENZ E-klass T-modell (S212) E 350 CDI 4-matic (212.293), MERCEDES-BENZ E-klass T-modell (S212) E 500 4-matic (212.291), MERCEDES-BENZ E-klass T-modell (S212) E 500 (212.273), MERCEDES-BENZ E-klass T-modell (S212) E 350 (212.259), MERCEDES-BENZ E-klass T-modell (S212) E 350 4-matic (212.288, 212.287), MERCEDES-BENZ E-klass T-modell (S212) E 250 CDI / BlueTEC 4-matic (212.282, 212.297), MERCEDES-BENZ E-klass T-modell (S212) E 300 4-matic (212.280), MERCEDES-BENZ E-klass T-modell (S212) E 300 (212.255), MERCEDES-BENZ E-klass T-modell (S212) E 200 CDI / BlueTEC (212.205, 212.206), MERCEDES-BENZ E-klass T-modell (S212) E 220 CDI / BlueTEC (212.202, 212.201), MERCEDES-BENZ E-klass T-modell (S212) E 250 CDI / BlueTEC (212.203, 212.204), MERCEDES-BENZ E-klass T-modell (S212) E 350 CDI (212.225), (+ 28)

Ordningen kan variera något beroende på bilens utformning.

Observera att denna guide skapades med utgångspunkt i utbytesproceduren för denna bildel på en bil med liknande design.

Denna guide skapades med utgångspunkt i utbytesproceduren för en liknande bildel på: MERCEDES-BENZ C-klass Sedan (W204) C 220 CDI (204.008)

UTBYTE: BAKRE UNDRE ARM – MERCEDES-BENZ E-
KLASS T-MODELL (S212). VERKTYG DU KAN BEHÖVA:



- Stålbörste
- WD-40 aerosol
- Brake cleaner
- Keramiskt fett
- Kopparpasta
- Momentnyckel
- Skiftnyckel Nr18
- Hylsa nr. 10
- Hylsa nr. 18
- Torxbit E10
- Torxbit E14
- XZN bits nr.12
- Kraftthylsor för fälgar Nr17
- Spärrnyckel
- Platt skruvmejsel
- Hydraulisk transmissions domkraft
- Hjulklöss

Köp verktyg

Utbyte: bakre undre arm – MERCEDES-BENZ E-klass T-modell (S212). Tips från AUTODOC:

- Ersättningsförfarandet är identiskt för de vänstra och de högra nedre bärarmarna.
- Notera: allt arbete med bilen – MERCEDES-BENZ E-klass T-modell (S212) – bör göras medan motorn är avstängd.

GENOMFÖR UTBYTET I FÖLJANDE ORDNING:

1 Säkra bilen med kilar.

2 Lossa på hjulmonteringens bultar. Använd hjulmutterhylsor nr. 17



3 Hissa upp bilen.

Utbyte: bakre undre arm – MERCEDES-BENZ E-klass T-modell (S212). AUTODOCs experter rekommenderar:

- Om du använder dig av en domkraft bör du se till att den vilar på en plan yta utan ojämnheter.
- Var noga med att dessutom säkra bilen med pallbockar.

4

Skruva av hjulbultarna.



AUTODOC rekommenderar:

- Varning! Håll i hjulet medan du skruvar loss fästbultarna för att undvika skador.
MERCEDÉS-BENZ E-klass T-modell (S212)

5

Ta bort hjulet.



6

Lossa fästena och ta bort länkkarmens plastskydd. Använd en plattmejsel.



7

Skruva loss fästena till underredets plastskydd. Använd hylsnyckel Nr10. Använd en spärrnyckel.



8

Rengör alla leder på armen. Använd en stålborste. Använd WD-40 aerosol.



9

Skruva loss fästet som kopplar ihop länkkarmen med axeltappen. Använd kombinyckel Nr 18. Använd XZN #12. Använd en spärrnyckel.



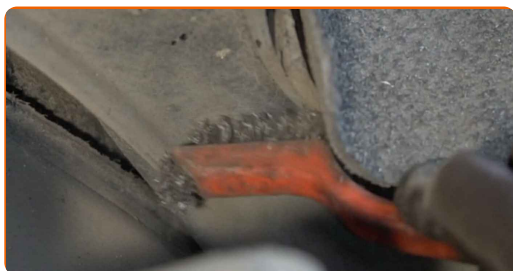
10

Ta bort fixdubben.



11

Rengör fästena till axelbalkens hållare. Använd en stålborste. Använd WD-40 aerosol.



12

Stötta hjälpramen. Använd en hydraulisk domkraft.



13

Skruva loss fästena till axelbalkens hållare. Detta är nödvändigt för att komma åt den övre fästade bulten på länkkarmen. Använd Torx E10. Använd Torx E14. Använd en spärrnyckel.



14

Ta bort fästbultarna.



15 Ta bort axelbalkens hållare.



16 Skruva loss fästena som kopplar ihop länkarmen med underramen. Använd kombinyckel Nr 18. Använd XZN #12. Använd en spärrnyckel.



17 Ta bort fixdubben.

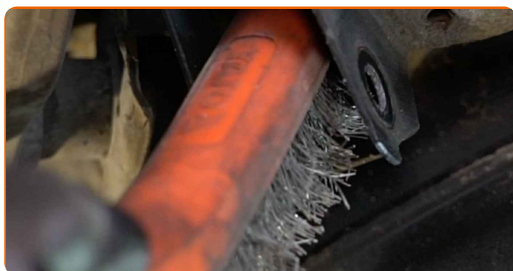


18 Avlägsna spaken.



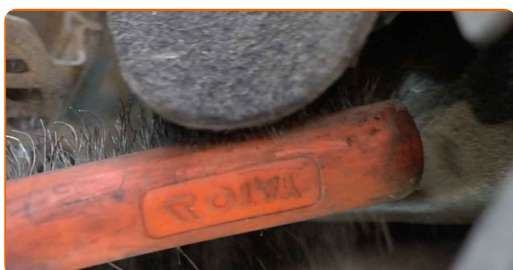
19

Rengör länkarmens monteringsfästen. Använd en stålborste. Använd WD-40 aerosol.



20

Rengör monteringsfästena till axelbalkens hållare. Använd en stålborste. Använd WD-40 aerosol.



21

Installera den nya spaken.



Utbyte: bakre undre arm – MERCEDES-BENZ E-klass T-modell (S212). Proffsen rekommenderar:

- Använd alltid och enbart bara nya bultar och muttrar vid installation.

22

Montera fästningsbolten.



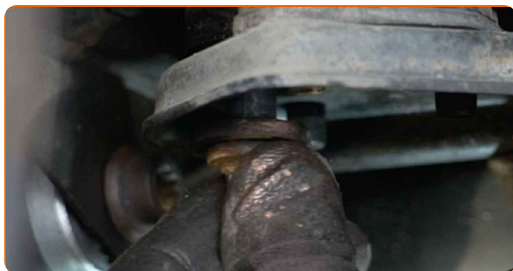
23

Montera axelbalkens hållare.



24

Montera fästningsbolten.



25

Dra åt fästena till axelbalkens hållare. Använd Torx E10. Använd en momentnyckel. Dra åt den till 28 Nm vridmoment.



26

Dra åt fästena till axelbalkens hållare. Använd Torx E14. Använd en momentnyckel. Dra åt den till 80 Nm vridmoment.+90°



27

Ta bort stödet under hjälpramen.

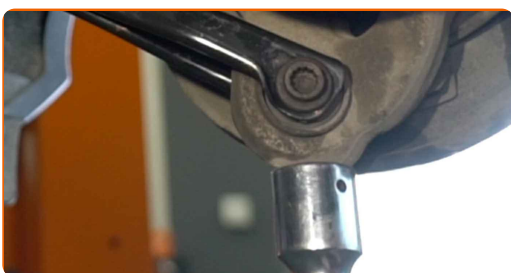


AUTODOC rekommenderar:

- Utbyte: bakre undre arm – MERCEDES-BENZ E-klass T-modell (S212). Tips:

28

Stötta upp den bakre spindeln. Använd en hydraulisk domkraft.



AUTODOC rekommenderar:

- För att kunna dra åt fästena korrekt måste du hissa upp fjädringens komponenter till deras arbetsposition.

29

Dra åt fästet som kopplar ihop länkarmen med axeltappen. Använd kombinyckel Nr 18. Använd XZN #12. Använd en momentnyckel. Dra åt den till 50 Nm vridmoment.+90°



- 30** Drag åt fästet som ansluter länkkarmen till underramen. Använd hylsnyckel Nr18. Använd XZN #12. Använd en momentnyckel. Dra åt den till 50 Nm vridmoment.+90°



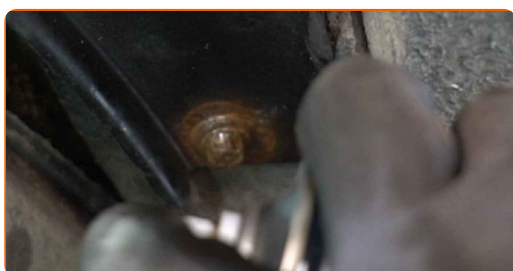
- 31** Ta bort stödet under den bakre spindeln.



AUTODOC rekommenderar:

- MERCEDES-BENZ E-klass T-modell (S212) – För att undvika skador på komponenter och mekanismer i bilen: sänk inte växellådslyften tvärt.

- 32** Smörj fästena till axelbalkens hållare. Använd kopparpasta.



33 Behandla alla lederna på armen. Använd kopparpasta.

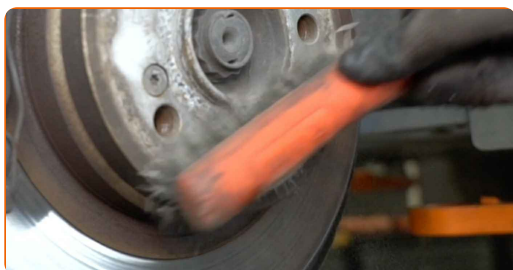


34 Skruva i fästena till underredets plastskydd. Använd hylsnyckel Nr10. Använd en spärrnyckel.



35 Montera länkarmens plastskydd.

36 Rengör fälgens monteringsäte. Använd en stålborste.



37 Behandla området där bromsskivan kommer i kontakt med hjulfälg. Använd keramiskt fett.



38

Rengör ytan på bromsskivorna. Använd brake cleaner.



AUTODOC rekommenderar:

- Utbyte: bakre undre arm – MERCEDES-BENZ E-klass T-modell (S212). Vänta några minuter efter applicering av sprayen.

39

Installera hjulet.



AUTODOC rekommenderar:

- Varning! Håll i hjulet medan du skruvar fast fästbultarna på bilen för att undvika skador. MERCEDES-BENZ E-klass T-modell (S212)

40

Skruva i hjulbultarna. Använd hjulmutterhylsor nr. 17



41

Sänk bilen och arbeta i omvänd ordning, dra åt hjulbultarna. Använd hjulmutterhylsor nr. 17 Använd en momentnyckel. Dra åt den till 130 Nm vridmoment.



42

Ta bort domkrafter och kilarna.



BRA GJORT! 

VISA FLER HANDLEDNINGSGUIDER

AUTODOC – HÖGKVALITATIVA OCH BILLIGA BILDELAR PÅ NÄTET

AUTODOC MOBILAPP: ENORMA ERBJUDANDEN OCH BEKVÄM SHOPPING



AUTODOC

GET IT ON  **Google Play**

Download on the  **App Store**

Download

ETT URMÄRKT UTBUD AV RESERVDELAR FÖR DIN BIL

LÄNKARM: ETT BRETT UTBUD

FRISKRIVNINGSKLAUSUL:

Dokumentet innehåller bara allmänna rekommendationer som kan vara användbara när du ska laga eller byta ut delar. AUTODOC ansvarar ej för eventuella skador, förluster, skador på egendom, eller liknande i samband med reparationen eller utbytet på grund av felaktig användning eller feltolkning av den försedda informationen.

AUTODOC ansvarar ej för möjliga misstag eller osäkerheter i denna guide. Informationen har endast informativt syfte och kan ej ersätta expertrådgivning.

AUTODOC ansvarar ej för felaktig användning eller användning av farlig utrustning, farliga verktyg och farliga bildelar. AUTODOC rekommenderar starkt att du alltid är försiktig och observerar säkerhetsreglerna vid reparation eller utbyte. Kom ihåg: användning av lågkvalitativa bildelar garanterar dig aldrig en tillräcklig säkerhetsnivå ute på vägarna.

© Copyright 2022 – Allt innehåll på denna hemsida, speciellt texter, bilder och grafer, är skyddade av copyright. Alla rättigheter, inklusive kopiering, offentliggörande till tredje part, ändringar och översättningar, ägs av AUTODOC GmbH.