



Byta multirem på  
**MERCEDES-BENZ G-**  
**klass SUV (W461) –**  
utbytesguide

## EN LIKNANDE VIDEOGUIDE



Denna video visar utbytesproceduren för en liknande bildel på ett annat fordon

### Viktigt!

Den här utbytes proceduren kan göras på följande fordon:  
MERCEDES-BENZ G-klass SUV (W461) G 270 CDI

Ordningen kan variera något beroende på bilens utformning.

Denna guide skapades med utgångspunkt i utbytesproceduren för en liknande bildel på: MERCEDES-BENZ E-klass Sedan (W210) E 270 CDI (210.016)

UTBYTE: MULTIREM – MERCEDES-BENZ G-KLASS SUV  
(W461). VERKTYG DU KOMMER BEHÖVA:



- XZN hylsa nr.17
- Hylsa nr.27
- Spärnyckel

**Köp verktyg**

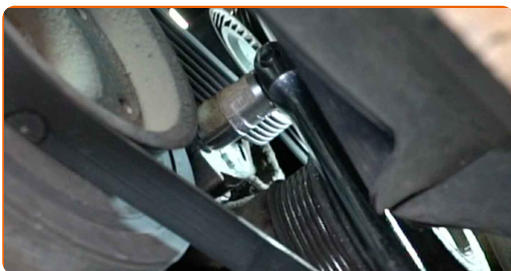
Utbyte: multirem – MERCEDES-BENZ G-klass SUV (W461). Tips från AUTODOCs experter:

- Allt arbete bör göras med motorn avstängd.

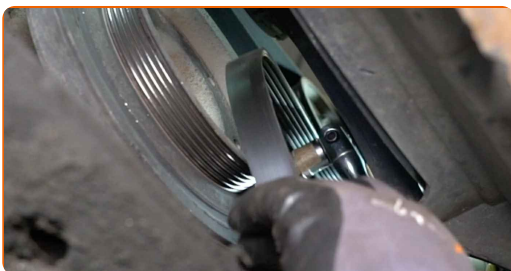
## UTBYTE: MULTIREM – MERCEDES-BENZ G-KLASS SUV (W461). REKOMMENDERAD STEGFÖLJD:

**1** Lyft bilen med en domkraft eller placera den över en smörjgrop.

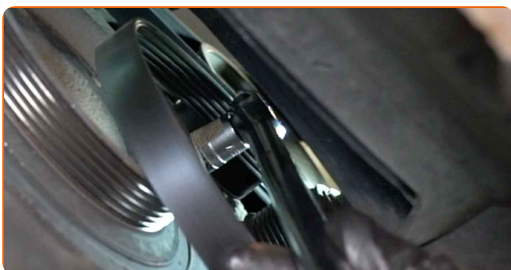
**2** Dra åt sidan Poly-V spännaren. Använd 12-kantshylsa nr 17. Använd en spärrnyckel.



**3** Ta bort Poly-V-remmen från remskivan.



**4** Returnera spännaren till dess orginella position.



**5** Ta bort poly-V-bältet.



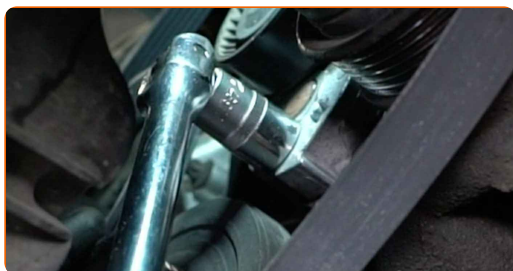
Utbyte: multirem – MERCEDES-BENZ G-klass SUV (W461). AUTODOC rekommenderar:

- Kontrollera spännaren och tomgångsskivan för slitage. Byt ut dem om det är nödvändigt.

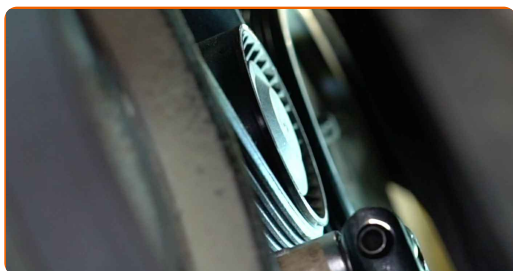
**6** Montera Poly-V-bältet.



**7** Dra åt sidan Poly-V spännaren. Använd 12-kantshylsa nr 17. Använd en spärrnyckel.

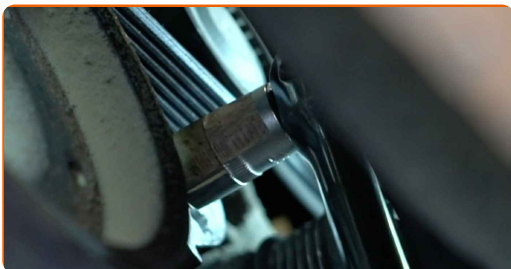


**8** Sätt fast den v-ribbade drivremmen på spännskivan.



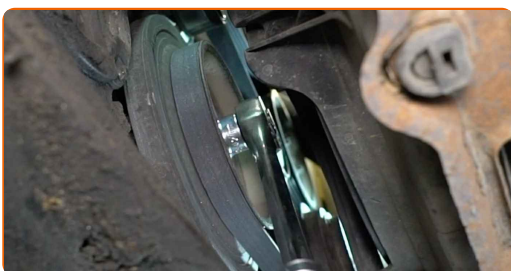
9

Returnera spännaren till dess originella position.



10

Rotera vevaxeln åtskilliga gånger för att kontrollera om den nya Poly-V remmen fungerar korrekt. Använd hylsnyckel Nr27. Använd en spärrnyckel.



### AUTODOC rekommenderar:

- Se till att Poly-V-bältet sitter hårt emot alla remspännarna.
- Se till att den v-ribbade kilremmen är ordentligt spänd.

11

Sänk ner bilen.

12

Kör motorn i några minuter.



Utbyte: multirem – MERCEDES-BENZ G-klass SUV (W461). Tips:

- Detta är nödvändigt för att säkerställa att komponenten fungerar korrekt.

13

Stäng av motorn.

**BRA GJORT!** 

[VISA FLER HANDLEDNINGSGUIDER](#)

## AUTODOC – HÖGKVALITATIVA OCH BILLIGA BILDELAR PÅ NÄTET

**AUTODOC MOBILAPP: ENORMA ERBJUDANDEN OCH BEKVÄM SHOPPING**

GET IT ON  
**Google Play**

Download on the  
**App Store**

**Download**

**ETT URMÄRKT UTBUD AV RESERVDELAR FÖR DIN BIL**

**MULTIREM: ETT BRETT UTBUD**

### **FRISKRIVNINGSKLAUSUL:**

Dokumentet innehåller bara allmänna rekommendationer som kan vara användbara när du ska laga eller byta ut delar. AUTODOC ansvarar ej för eventuella skador, förluster, skador på egendom, eller liknande i samband med reparationen eller utbytet på grund av felaktig användning eller feltolkning av den försedda informationen.

AUTODOC ansvarar ej för möjliga misstag eller osäkerheter i denna guide. Informationen har endast informativt syfte och kan ej ersätta expertrådgivning.

AUTODOC ansvarar ej för felaktig användning eller användning av farlig utrustning, farliga verktyg och farliga bildelar. AUTODOC rekommenderar starkt att du alltid är försiktig och observerar säkerhetsreglerna vid reparation eller utbyte. Kom ihåg: användning av lågkvalitativa bildelar garanterar dig aldrig en tillräcklig säkerhetsnivå ute på vägarna.

© Copyright 2022 – Allt innehåll på denna hemsida, speciellt texter, bilder och grafer, är skyddade av copyright. Alla rättigheter, inklusive kopiering, offentliggörande till tredje part, ändringar och översättningar, ägs av AUTODOC GmbH.