



Byta luftmassemätare på
MERCEDES-BENZ G-
klass SUV (W463) –
utbytesguide

EN LIKNANDE VIDEOGUIDE



Denna video visar utbytesproceduren för en liknande bildel på ett annat fordon

Viktigt!

Den här utbytesproceduren kan göras på följande fordon:

MERCEDES-BENZ G-klass SUV (W463) G 320 (463.232, 463.233, 463.244, 463.245)

Ordningen kan variera något beroende på bilens utformning.

Denna guide skapades med utgångspunkt i utbytesproceduren för en liknande bildel på: MERCEDES-BENZ C-klass Sedan (W203) C 240 (203.061)

UTBYTE: LUFTMASSEMÄTARE – MERCEDES-BENZ G-
KLASS SUV (W463). VERKTYG DU BEHÖVER:



- Elektronikspray
- Kofot
- Microfiberduk
- Skärmskydd

Köp verktyg

Utbyte: luftmassemätare – MERCEDES-BENZ G-klass SUV (W463). AUTODOCs experter rekommenderar:

- Nollställ den elektroniska styrenhetens felkoder om nödvändigt.
- Se till att varken damm eller smuts tar sig in i luftkanalens komponenter och spjällhuset.
- Allt arbete bör göras med motorn avstängd.

UTBYTE: LUFTMASSEMÄTARE – MERCEDES-BENZ G-KLASS SUV (W463). TA FÖLJANDE STEG:

1 Öppna motorhuven.

2 Använd ett fender skydd skydd för att förhindra att skada lacken och plast delar på bilen.

3 Avlägsna motorkåpan.



AUTODOC rekommenderar:

- Utbyte: luftmassemätare – MERCEDES-BENZ G-klass SUV (W463). Använd inte överdriven kraft när du tar bort delen då detta kan skada den.

4 Ta bort luftintagsslangarna.



5 Rengör luftfilterhållarens lock och hus.



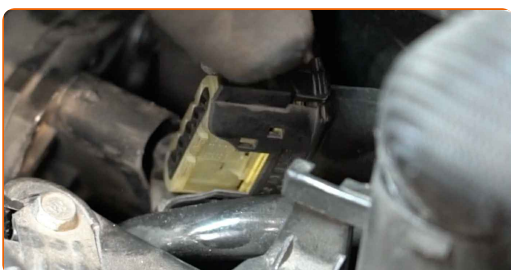
6 Avlägsna luftfilterhuset.



AUTODOC rekommenderar:

- Utbyte: luftmassemätare – MERCEDES-BENZ G-klass SUV (W463). Använd inte överdriven kraft när du tar bort delen då detta kan skada den.

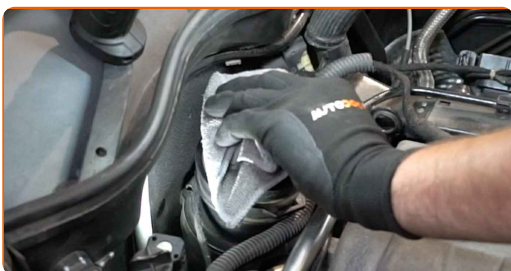
7 Koppla loss luftmassemätarens kontakt.



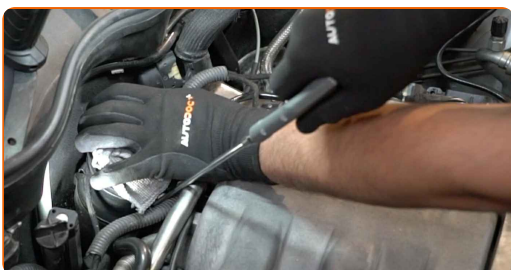
8 Lossa luftmassemätarens fästklämmor. Använd en kofot.



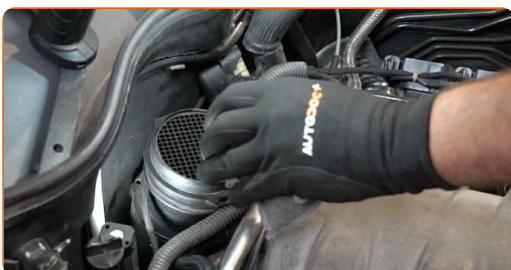
9 Täck spjällhuset med en mikrofiberduk för att skydda den från att smuts och damm kommer in i systemet.



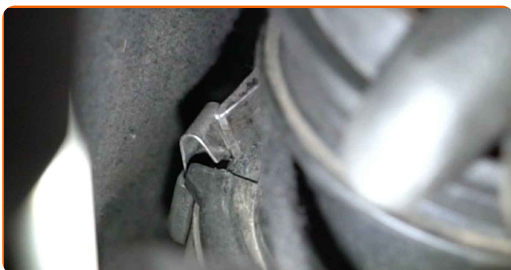
10 Rengör luftmassemätarens monteringsfäste.



11 Ta bort mikrofiberduken från spjällhuset.



12 Lossa luftmassemätarens fästklämmor. Använd en kofot.



13 Ta bort luftmassemätaren.



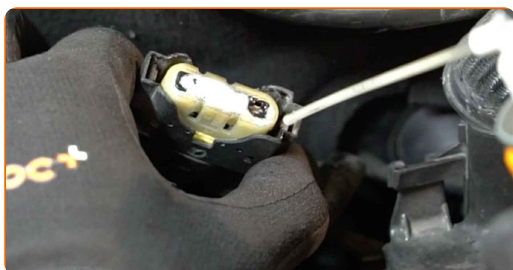
14 Installera en ny luftmassemätare. Försäkra dig om att du hör ett klick som indikerar att den har låsts på plats.



15 Lås luftmassemätarens fästklämmor.



16 Behandla luftmassemätarens kontakt. Använd dielektrikfett.



17

Fäst luftmassemätarens kontakt.



18

Installera tillbaka luftfilterhuset.

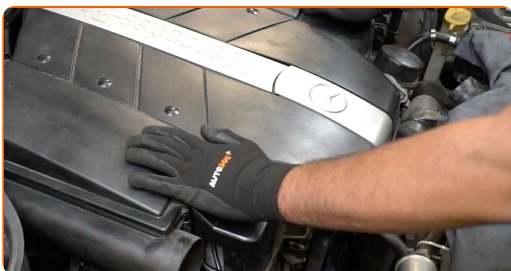


AUTODOC rekommenderar:

- Utbyte: luftmassemätare – MERCEDES-BENZ G-klass SUV (W463). För att undvika att skada delen under installationen: använd inte överdriven kraft.

19

Installera motorkåpan och säkra den.

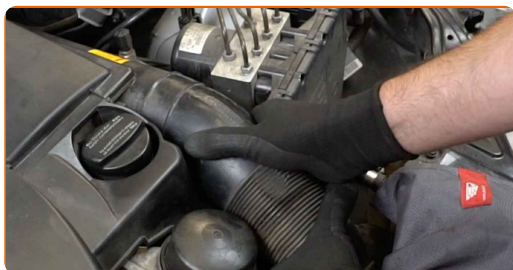


AUTODOC rekommenderar:

- Se till att motorkåpan sitter ordentligt. Den bör inte förflyttas med avseende på de vägledande fästelement och gasspjällets slang till luftinsuget.
- Utbyte: luftmassemätare – MERCEDES-BENZ G-klass SUV (W463). Använd inte överdriven kraft under installationen. Detta kan skada delen.

20

Återinstallera luftintagets slangar.



21

Kör motorn i några minuter. Detta är nödvändigt för att säkerställa att komponenten fungerar korrekt.

22

Stäng av motorn.

23

Ta bort skärmskyddet.

24

Stäng motorhuven.

BRA GJORT! [VISA FLER HANDLEDNINGSGUIDER](#)

AUTODOC – HÖGKVALITATIVA OCH BILLIGA BILDELAR PÅ NÄTET

AUTODOC MOBILAPP: ENORMA ERBJUDANDEN OCH BEKVÄM SHOPPING



+ AUTODOC

GET IT ON  **Google Play**

 **Download on the App Store**

Download

ETT URMÄRKT UTBUD AV RESERVDELAR FÖR DIN BIL

LUFTMASSEMÄTARE: ETT BRETT UTBUD

FRISKRIVNINGSKLAUSUL:

Dokumentet innehåller bara allmänna rekommendationer som kan vara användbara när du ska laga eller byta ut delar. AUTODOC ansvarar ej för eventuella skador, förluster, skador på egendom, eller liknande i samband med reparationen eller utbytet på grund av felaktig användning eller feltolkning av den försedda informationen.

AUTODOC ansvarar ej för möjliga misstag eller osäkerheter i denna guide. Informationen har endast informativt syfte och kan ej ersätta expertrådgivning.

AUTODOC ansvarar ej för felaktig användning eller användning av farlig utrustning, farliga verktyg och farliga bildelar. AUTODOC rekommenderar starkt att du alltid är försiktig och observerar säkerhetsreglerna vid reparation eller utbyte. Kom ihåg: användning av lågkvalitativa bildelar garanterar dig aldrig en tillräcklig säkerhetsnivå ute på vägarna.

© Copyright 2023 – Allt innehåll på denna hemsida, speciellt texter, bilder och grafer, är skyddade av copyright. Alla rättigheter, inklusive kopiering, offentliggörande till tredje part, ändringar och översättningar, ägs av AUTODOC SE.